

ОПИСАНИЕ МЕСТОПОЛОЖЕНИЯ ГРАНИЦ

Публичный сервитут в целях строительства и эксплуатации линейного объекта системы газоснабжения "Распределительный газопровод в с.Золотуха Ахтубинского района Астраханской области"

(наименование объекта, местоположение границ которого описано (далее - объект))

Раздел 1

Сведения об объекте

№ п/п	Характеристики объекта	Описание характеристик
1	2	3
1	Местоположение объекта	Астраханская область, р-н Ахтубинский, с/с Золотухинский, с Золотуха
2	Площадь объекта ± величина погрешности определения площади ($P \pm \Delta P$)	74 596 м ² ± 96 м ²
3	Иные характеристики объекта	Вид объекта реестра границ: Зона с особыми условиями использования территории Содержание ограничений использования объектов недвижимости в пределах зоны или территории: Публичный сервитут в целях строительства и эксплуатации линейного объекта системы газоснабжения "Распределительный газопровод в с.Золотуха Ахтубинского района Астраханской области" в соответствии с п.1 ст. 39.37 Земельного кодекса РФ, на срок 49 (сорок девять) лет. Правообладатель публичного сервитута Общество с ограниченной ответственностью «Газпром Газификация», ИНН 7813655197, ОГРН 1217800107744, адрес: 194044, Санкт Петербург, вн. тер. г. Муниципальный округ Сампсониевское, пр-кт. Большой Сампсониевский, д. 60, литера А, электронная почта: info@eoggazprom.ru, телефон: +7 (812) 613-33-00

Раздел 2

Сведения о местоположении границ объекта

1. Система координат МСК-30, зона 1					
2. Сведения о характерных точках границ объекта					
Обозначение характерных точек границ	Координаты, м		Метод определения координат характерной точки	Средняя квадратическая погрешность положения характерной точки (Mt), м	Описание обозначения точки на местности (при наличии)
	X	Y			
1	2	3	4	5	6
1	581 661,97	1 350 985,30	Аналитический метод	0,10	—
2	581 675,02	1 350 971,33		0,10	
3	581 738,82	1 350 874,87		0,10	
4	581 798,33	1 350 767,94		0,10	
5	581 836,59	1 350 748,15		0,10	
6	581 955,93	1 350 726,22		0,10	
7	581 958,03	1 350 657,69		0,10	
8	581 990,12	1 350 658,67		0,10	
9	582 094,13	1 350 514,87		0,10	
10	582 088,91	1 350 511,10		0,10	
11	582 091,68	1 350 507,27		0,10	
12	582 114,94	1 350 476,23		0,10	
13	582 129,04	1 350 455,24		0,10	
14	582 129,63	1 350 454,32		0,10	
15	582 134,44	1 350 457,55		0,10	
16	582 143,21	1 350 444,50		0,10	
17	582 160,10	1 350 420,69		0,10	
18	582 185,89	1 350 385,67		0,10	
19	582 186,89	1 350 386,41		0,10	
20	582 197,21	1 350 392,95		0,10	
21	582 300,89	1 350 462,53		0,10	
22	582 318,83	1 350 480,54		0,10	
23	582 317,50	1 350 481,31		0,10	
24	582 272,80	1 350 520,85		0,10	
25	582 244,42	1 350 544,24		0,10	
26	582 192,36	1 350 589,42		0,10	
27	582 170,46	1 350 610,94		0,10	
28	582 162,51	1 350 600,30		0,10	
29	582 146,32	1 350 576,53		0,10	
30	582 143,90	1 350 574,37		0,10	
31	582 112,92	1 350 546,72		0,10	
32	582 098,58	1 350 533,56		0,10	
33	582 095,87	1 350 536,51		0,10	
34	582 110,22	1 350 549,67		0,10	
35	582 140,87	1 350 577,03		0,10	
36	582 143,30	1 350 579,19		0,10	
37	582 146,49	1 350 583,88		0,10	
38	582 159,26	1 350 602,63		0,10	
39	582 167,58	1 350 613,77		0,10	
40	582 086,62	1 350 693,31		0,10	
41	582 083,17	1 350 689,80		0,10	
42	582 080,32	1 350 692,60		0,10	
43	582 083,77	1 350 696,11		0,10	
44	582 030,36	1 350 748,60		0,10	
45	582 033,16	1 350 751,45		0,10	
46	582 195,07	1 350 592,36		0,10	
47	582 247,00	1 350 547,29		0,10	

Раздел 2

Сведения о местоположении границ объекта

1	2	3	4	5	6
48	582 275,39	1 350 523,89	Аналитический метод	0,10	—
49	582 319,84	1 350 484,57		0,10	
50	582 325,35	1 350 481,40		0,10	
51	582 354,23	1 350 452,64		0,10	
52	582 373,64	1 350 436,99		0,10	
53	582 415,71	1 350 407,65		0,10	
54	582 425,89	1 350 397,51		0,10	
55	582 493,77	1 350 372,95		0,10	
56	582 515,49	1 350 366,15		0,10	
57	582 518,52	1 350 364,58		0,10	
58	582 579,83	1 350 345,39		0,10	
59	582 601,60	1 350 337,73		0,10	
60	582 600,10	1 350 333,47		0,10	
61	582 617,20	1 350 327,45		0,10	
62	582 700,26	1 350 300,08		0,10	
63	582 728,19	1 350 289,23		0,10	
64	582 766,58	1 350 276,58		0,10	
65	582 766,92	1 350 276,45		0,10	
66	582 767,12	1 350 276,39		0,10	
67	582 768,99	1 350 275,78		0,10	
68	582 770,67	1 350 280,88		0,10	
69	582 791,59	1 350 274,59		0,10	
70	582 806,76	1 350 270,32		0,10	
71	582 805,66	1 350 266,44		0,10	
72	582 832,77	1 350 258,80		0,10	
73	582 854,88	1 350 252,36		0,10	
74	582 917,99	1 350 233,69		0,10	
75	582 919,86	1 350 240,43		0,10	
76	582 918,85	1 350 240,71		0,10	
77	582 919,01	1 350 241,29		0,10	
78	582 916,33	1 350 239,78		0,10	
79	582 826,27	1 350 265,52		0,10	
80	582 798,03	1 350 274,27		0,10	
81	582 796,79	1 350 276,61		0,10	
82	582 792,18	1 350 278,03		0,10	
83	582 774,95	1 350 283,14		0,10	
84	582 774,31	1 350 284,31		0,10	
85	582 773,08	1 350 284,67		0,10	
86	582 771,91	1 350 284,04		0,10	
87	582 765,73	1 350 285,89		0,10	
88	582 761,27	1 350 283,47		0,10	
89	582 755,31	1 350 285,32		0,10	
90	582 752,89	1 350 289,78		0,10	
91	582 737,72	1 350 295,85		0,10	
92	582 714,30	1 350 303,81		0,10	
93	582 651,86	1 350 326,46		0,10	
94	582 648,41	1 350 324,84		0,10	
95	582 627,69	1 350 332,36		0,10	
96	582 628,41	1 350 334,34		0,10	
97	582 593,51	1 350 346,99		0,10	
98	582 593,08	1 350 347,90		0,10	
99	582 592,01	1 350 348,29		0,10	
100	582 591,11	1 350 347,86		0,10	
101	582 578,32	1 350 352,50		0,10	
102	582 577,15	1 350 351,96		0,10	

Раздел 2

Сведения о местоположении границ объекта

1	2	3	4	5	6
103	582 550,22	1 350 361,73	Аналитический метод	0,10	—
104	582 546,77	1 350 363,40		0,10	
105	582 512,75	1 350 376,08		0,10	
106	582 498,73	1 350 383,05		0,10	
107	582 496,71	1 350 378,99		0,10	
108	582 491,50	1 350 381,58		0,10	
109	582 469,94	1 350 385,94		0,10	
110	582 464,53	1 350 387,56		0,10	
111	582 463,91	1 350 385,46		0,10	
112	582 458,57	1 350 387,05		0,10	
113	582 436,89	1 350 400,16		0,10	
114	582 415,37	1 350 413,83		0,10	
115	582 416,62	1 350 415,80		0,10	
116	582 397,90	1 350 427,69		0,10	
117	582 378,97	1 350 444,59		0,10	
118	582 361,74	1 350 456,55		0,10	
119	582 346,12	1 350 471,00		0,10	
120	582 342,81	1 350 473,85		0,10	
121	582 339,46	1 350 469,96		0,10	
122	582 242,89	1 350 553,24		0,10	
123	582 194,63	1 350 599,49		0,10	
124	582 195,93	1 350 604,79		0,10	
125	582 170,55	1 350 629,11		0,10	
126	582 106,11	1 350 694,20		0,10	
127	582 101,81	1 350 694,22		0,10	
128	582 044,21	1 350 752,41		0,10	
129	582 013,09	1 350 782,76		0,10	
130	582 008,55	1 350 787,19		0,10	
131	582 059,91	1 350 839,85		0,10	
132	582 097,98	1 350 851,12		0,10	
133	582 157,41	1 350 794,70		0,10	
134	582 171,99	1 350 782,15		0,10	
135	582 216,83	1 350 738,26		0,10	
136	582 214,09	1 350 735,37		0,10	
137	582 169,28	1 350 779,20		0,10	
138	582 155,50	1 350 791,00		0,10	
139	582 096,90	1 350 846,63		0,10	
140	582 062,05	1 350 836,31		0,10	
141	582 014,20	1 350 787,26		0,10	
142	582 015,88	1 350 785,62		0,10	
143	582 047,02	1 350 755,24		0,10	
144	582 103,49	1 350 698,22		0,10	
145	582 107,78	1 350 698,19		0,10	
146	582 146,60	1 350 658,98		0,10	
147	582 147,98	1 350 660,34		0,10	
148	582 150,80	1 350 657,50		0,10	
149	582 149,42	1 350 656,14		0,10	
150	582 173,36	1 350 631,96		0,10	
151	582 200,36	1 350 606,08	0,10		
152	582 199,06	1 350 600,78	0,10		
153	582 245,58	1 350 556,20	0,10		
154	582 339,04	1 350 475,60	0,10		
155	582 342,40	1 350 479,49	0,10		
156	582 348,78	1 350 473,98	0,10		
157	582 364,25	1 350 459,68	0,10		

Раздел 2

Сведения о местоположении границ объекта

1	2	3	4	5	6
158	582 381,45	1 350 447,74	Аналитический метод	0,10	—
159	582 400,32	1 350 430,90		0,10	
160	582 422,14	1 350 417,03		0,10	
161	582 420,89	1 350 415,06		0,10	
162	582 439,00	1 350 403,56		0,10	
163	582 460,21	1 350 390,74		0,10	
164	582 461,20	1 350 390,44		0,10	
165	582 461,82	1 350 392,55		0,10	
166	582 470,91	1 350 389,82		0,10	
167	582 492,81	1 350 385,39		0,10	
168	582 494,91	1 350 384,35		0,10	
169	582 496,93	1 350 388,41		0,10	
170	582 510,67	1 350 381,58		0,10	
171	582 514,48	1 350 389,26		0,10	
172	582 527,22	1 350 433,30		0,10	
173	582 524,09	1 350 434,21		0,10	
174	582 531,20	1 350 458,80		0,10	
175	582 535,04	1 350 457,68		0,10	
176	582 529,04	1 350 436,94		0,10	
177	582 532,18	1 350 436,03		0,10	
178	582 518,22	1 350 387,80		0,10	
179	582 514,25	1 350 379,80		0,10	
180	582 514,34	1 350 379,75		0,10	
181	582 548,34	1 350 367,09		0,10	
182	582 551,78	1 350 365,42		0,10	
183	582 553,58	1 350 364,76		0,10	
184	582 554,01	1 350 365,93		0,10	
185	582 557,77	1 350 364,56		0,10	
186	582 557,34	1 350 363,40		0,10	
187	582 576,96	1 350 356,28		0,10	
188	582 578,12	1 350 356,83		0,10	
189	582 590,91	1 350 352,19		0,10	
190	582 591,82	1 350 352,61		0,10	
191	582 596,01	1 350 351,09		0,10	
192	582 596,43	1 350 350,19		0,10	
193	582 633,53	1 350 336,73		0,10	
194	582 632,81	1 350 334,76		0,10	
195	582 648,22	1 350 329,17		0,10	
196	582 651,67	1 350 330,78		0,10	
197	582 664,07	1 350 326,28		0,10	
198	582 665,39	1 350 328,99		0,10	
199	582 677,88	1 350 358,77		0,10	
200	582 675,01	1 350 359,97	0,10		
201	582 686,72	1 350 387,90	0,10		
202	582 692,55	1 350 402,86	0,10		
203	582 695,90	1 350 401,55	0,10		
204	582 704,13	1 350 422,55	0,10		
205	582 702,91	1 350 423,02	0,10		
206	582 703,96	1 350 425,68	0,10		
207	582 641,10	1 350 450,33	0,10		
208	582 642,68	1 350 454,35	0,10		
209	582 617,44	1 350 464,24	0,10		
210	582 616,46	1 350 461,76	0,10		
211	582 526,70	1 350 496,94	0,10		
212	582 518,94	1 350 493,55	0,10		

Раздел 2

Сведения о местоположении границ объекта

1	2	3	4	5	6
213	582 514,81	1 350 495,17	Аналитический метод	0,10	—
214	582 480,04	1 350 507,42		0,10	
215	582 474,25	1 350 491,00		0,10	
216	582 461,96	1 350 488,70		0,10	
217	582 461,28	1 350 489,17		0,10	
218	582 459,96	1 350 487,25		0,10	
219	582 456,66	1 350 489,51		0,10	
220	582 457,98	1 350 491,43		0,10	
221	582 448,02	1 350 498,24		0,10	
222	582 408,67	1 350 530,63		0,10	
223	582 408,60	1 350 538,08		0,10	
224	582 364,92	1 350 580,93		0,10	
225	582 364,86	1 350 587,60		0,10	
226	582 352,90	1 350 599,34		0,10	
227	582 332,86	1 350 624,95		0,10	
228	582 311,93	1 350 639,04		0,10	
229	582 222,24	1 350 725,51		0,10	
230	582 225,02	1 350 728,39		0,10	
231	582 314,45	1 350 642,16		0,10	
232	582 335,62	1 350 627,91		0,10	
233	582 355,89	1 350 602,01		0,10	
234	582 368,84	1 350 589,30		0,10	
235	582 368,91	1 350 582,62		0,10	
236	582 412,59	1 350 539,77		0,10	
237	582 412,66	1 350 532,53		0,10	
238	582 450,43	1 350 501,44		0,10	
239	582 462,85	1 350 492,93		0,10	
240	582 471,25	1 350 494,50		0,10	
241	582 477,60	1 350 512,52		0,10	
242	582 516,21	1 350 498,92		0,10	
243	582 518,85	1 350 497,88		0,10	
244	582 526,62	1 350 501,27		0,10	
245	582 614,20	1 350 466,94		0,10	
246	582 615,17	1 350 469,43		0,10	
247	582 647,86	1 350 456,61		0,10	
248	582 646,29	1 350 452,59		0,10	
249	582 952,28	1 350 332,63		0,10	
250	582 972,13	1 350 325,25		0,10	
251	582 965,19	1 350 306,59		0,10	
252	582 983,65	1 350 299,73		0,10	
253	582 991,73	1 350 321,45		0,10	
254	583 051,23	1 350 299,32		0,10	
255	583 073,46	1 350 292,78		0,10	
256	583 077,74	1 350 307,30		0,10	
257	583 066,58	1 350 310,59		0,10	
258	583 037,32	1 350 322,39		0,10	
259	583 035,89	1 350 318,84	0,10		
260	582 971,89	1 350 344,65	0,10		
261	582 981,83	1 350 369,31	0,10		
262	582 979,82	1 350 374,05	0,10		
263	582 992,87	1 350 406,40	0,10		
264	583 015,67	1 350 468,73	0,10		
265	583 018,69	1 350 475,18	0,10		
266	583 010,17	1 350 479,27	0,10		
267	583 009,35	1 350 477,57	0,10		

Раздел 2

Сведения о местоположении границ объекта

1	2	3	4	5	6
268	582 986,93	1 350 416,28	Аналитический метод	0,10	—
269	582 978,59	1 350 392,04		0,10	
270	582 963,43	1 350 345,62		0,10	
271	582 938,11	1 350 353,89		0,10	
272	582 779,92	1 350 418,10		0,10	
273	582 718,56	1 350 441,67		0,10	
274	582 725,24	1 350 459,05		0,10	
275	582 745,05	1 350 504,20		0,10	
276	582 757,52	1 350 530,72		0,10	
277	582 761,10	1 350 528,92		0,10	
278	582 748,69	1 350 502,54		0,10	
279	582 736,69	1 350 475,20		0,10	
280	582 736,66	1 350 475,17		0,10	
281	582 736,67	1 350 475,15		0,10	
282	582 732,99	1 350 466,76		0,10	
283	582 728,94	1 350 457,53		0,10	
284	582 726,64	1 350 451,54		0,10	
285	582 726,07	1 350 450,55		0,10	
286	582 725,99	1 350 450,36		0,10	
287	582 726,08	1 350 450,30		0,10	
288	582 726,22	1 350 450,45		0,10	
289	582 726,23	1 350 450,46		0,10	
290	582 723,73	1 350 443,97		0,10	
291	582 781,39	1 350 421,82		0,10	
292	582 939,49	1 350 357,65		0,10	
293	582 960,87	1 350 350,66		0,10	
294	582 974,80	1 350 393,31		0,10	
295	582 983,17	1 350 417,62		0,10	
296	583 005,66	1 350 479,14		0,10	
297	583 006,56	1 350 480,99		0,10	
298	583 000,99	1 350 483,67		0,10	
299	582 898,06	1 350 528,64		0,10	
300	582 897,31	1 350 535,36		0,10	
301	582 897,27	1 350 535,76		0,10	
302	582 888,38	1 350 539,64		0,10	
303	582 883,89	1 350 541,60		0,10	
304	582 876,13	1 350 538,56		0,10	
305	582 860,12	1 350 547,92		0,10	
306	582 853,24	1 350 550,72		0,10	
307	582 846,25	1 350 533,56		0,10	
308	582 847,74	1 350 530,00		0,10	
309	582 844,61	1 350 522,27		0,10	
310	582 841,59	1 350 520,99	0,10		
311	582 807,25	1 350 436,75	0,10		
312	582 803,55	1 350 438,26	0,10		
313	582 838,51	1 350 524,04	0,10		
314	582 841,54	1 350 525,31	0,10		
315	582 843,43	1 350 529,95	0,10		
316	582 841,92	1 350 533,54	0,10		
317	582 849,54	1 350 552,23	0,10		
318	582 844,60	1 350 554,25	0,10		
319	582 838,95	1 350 540,38	0,10		
320	582 816,57	1 350 490,73	0,10		
321	582 807,93	1 350 467,31	0,10		
322	582 790,67	1 350 424,57	0,10		

Раздел 2

Сведения о местоположении границ объекта

1	2	3	4	5	6
323	582 786,95	1 350 426,02	Аналитический метод	0,10	—
324	582 804,28	1 350 468,94		0,10	
325	582 812,88	1 350 492,28		0,10	
326	582 835,27	1 350 541,96		0,10	
327	582 841,06	1 350 556,15		0,10	
328	582 839,21	1 350 560,53		0,10	
329	582 799,34	1 350 583,41		0,10	
330	582 791,55	1 350 587,35		0,10	
331	582 790,35	1 350 588,18		0,10	
332	582 784,09	1 350 585,27		0,10	
333	582 767,61	1 350 546,96		0,10	
334	582 763,94	1 350 548,54		0,10	
335	582 780,62	1 350 587,31		0,10	
336	582 780,95	1 350 587,79		0,10	
337	582 769,32	1 350 595,95		0,10	
338	582 716,10	1 350 619,71		0,10	
339	582 705,78	1 350 624,76		0,10	
340	582 707,28	1 350 627,85		0,10	
341	582 685,86	1 350 638,33		0,10	
342	582 674,40	1 350 642,74		0,10	
343	582 664,97	1 350 638,56		0,10	
344	582 656,95	1 350 641,64		0,10	
345	582 578,36	1 350 673,94		0,10	
346	582 579,89	1 350 677,64		0,10	
347	582 658,43	1 350 645,36		0,10	
348	582 664,86	1 350 642,88		0,10	
349	582 674,29	1 350 647,07		0,10	
350	582 687,46	1 350 642,00		0,10	
351	582 712,63	1 350 629,69		0,10	
352	582 711,12	1 350 626,60		0,10	
353	582 717,79	1 350 623,34		0,10	
354	582 771,30	1 350 599,44		0,10	
355	582 784,76	1 350 589,99		0,10	
356	582 790,68	1 350 592,75		0,10	
357	582 778,22	1 350 598,53		0,10	
358	582 774,50	1 350 608,71		0,10	
359	582 743,20	1 350 623,24		0,10	
360	582 722,44	1 350 630,08	0,10		
361	582 722,47	1 350 630,14	0,10		
362	582 722,30	1 350 630,19	0,10		
363	582 722,29	1 350 630,13	0,10		
364	582 700,53	1 350 637,30	0,10		
365	582 598,72	1 350 688,87	0,10		
366	582 600,52	1 350 692,44	0,10		
367	582 609,19	1 350 688,05	0,10		
368	582 609,15	1 350 687,96	0,10		
369	582 609,32	1 350 687,84	0,10		
370	582 611,88	1 350 686,41	0,10		
371	582 612,07	1 350 686,34	0,10		
372	582 612,13	1 350 686,42	0,10		
373	582 611,98	1 350 686,56	0,10		
374	582 610,53	1 350 687,37	0,10		
375	582 702,07	1 350 641,00	0,10		
376	582 744,68	1 350 626,97	0,10		
377	582 777,69	1 350 611,64	0,10		

Раздел 2

Сведения о местоположении границ объекта

1	2	3	4	5	6
378	582 781,41	1 350 601,46	Аналитический метод	0,10	—
379	582 790,23	1 350 597,36		0,10	
380	582 821,14	1 350 663,91		0,10	
381	582 824,77	1 350 662,23		0,10	
382	582 793,90	1 350 595,76		0,10	
383	582 791,01	1 350 597,27		0,10	
384	582 791,91	1 350 600,19		0,10	
385	582 791,95	1 350 600,39		0,10	
386	582 791,85	1 350 600,43		0,10	
387	582 791,74	1 350 600,25		0,10	
388	582 790,79	1 350 597,36		0,10	
389	582 790,93	1 350 597,21		0,10	
390	582 794,02	1 350 595,49		0,10	
391	582 794,22	1 350 595,46		0,10	
392	582 794,23	1 350 595,51		0,10	
393	582 804,45	1 350 590,76		0,10	
394	582 840,09	1 350 570,56		0,10	
395	582 844,92	1 350 579,08		0,10	
396	582 860,38	1 350 612,96		0,10	
397	582 883,43	1 350 668,50		0,10	
398	582 813,67	1 350 697,45		0,10	
399	582 773,57	1 350 721,75		0,10	
400	582 771,95	1 350 719,08		0,10	
401	582 770,24	1 350 716,25		0,10	
402	582 636,00	1 350 797,66		0,10	
403	582 636,40	1 350 815,94		0,10	
404	582 628,44	1 350 824,24		0,10	
405	582 623,98	1 350 819,97		0,10	
406	582 580,96	1 350 749,02		0,10	
407	582 570,78	1 350 730,84		0,10	
408	582 549,44	1 350 724,81		0,10	
409	582 510,39	1 350 684,70		0,10	
410	582 529,43	1 350 666,17		0,10	
411	582 526,02	1 350 662,67		0,10	
412	582 490,83	1 350 625,89		0,10	
413	582 474,79	1 350 610,79		0,10	
414	582 454,50	1 350 590,32		0,10	
415	582 451,66	1 350 593,13		0,10	
416	582 471,99	1 350 613,66		0,10	
417	582 488,01	1 350 628,74		0,10	
418	582 523,14	1 350 665,45		0,10	
419	582 523,77	1 350 666,09		0,10	
420	582 468,16	1 350 720,23		0,10	
421	582 465,31	1 350 720,20	0,10		
422	582 429,51	1 350 755,06	0,10		
423	582 396,85	1 350 786,30	0,10		
424	582 396,77	1 350 789,62	0,10		
425	582 380,07	1 350 805,61	0,10		
426	582 348,90	1 350 773,03	0,10		
427	582 280,92	1 350 698,59	0,10		
428	582 416,87	1 350 574,44	0,10		
429	582 414,18	1 350 571,48	0,10		
430	582 275,27	1 350 698,34	0,10		
431	582 345,97	1 350 775,76	0,10		
432	582 377,18	1 350 808,37	0,10		

Раздел 2

Сведения о местоположении границ объекта

1	2	3	4	5	6
433	582 373,04	1 350 812,33		0,10	
434	582 362,20	1 350 801,00		0,10	
435	582 345,48	1 350 781,24		0,10	
436	582 275,99	1 350 702,65		0,10	
437	582 244,29	1 350 730,68		0,10	
438	582 246,94	1 350 733,68		0,10	
439	582 275,65	1 350 708,30		0,10	
440	582 342,46	1 350 783,86		0,10	
441	582 359,23	1 350 803,68		0,10	
442	582 370,14	1 350 815,09		0,10	
443	582 304,54	1 350 875,69		0,10	
444	582 304,36	1 350 880,32		0,10	
445	582 195,98	1 350 980,46		0,10	
446	582 096,31	1 350 872,56		0,10	
447	582 180,95	1 350 794,37		0,10	
448	582 181,29	1 350 785,77		0,10	
449	582 194,11	1 350 773,94		0,10	
450	582 202,96	1 350 774,29		0,10	
451	582 212,54	1 350 765,43		0,10	
452	582 209,83	1 350 762,49		0,10	
453	582 201,46	1 350 770,22		0,10	
454	582 192,61	1 350 769,87		0,10	
455	582 177,36	1 350 783,96		0,10	
456	582 177,02	1 350 792,56		0,10	
457	582 090,65	1 350 872,34		0,10	
458	582 195,75	1 350 986,11		0,10	
459	582 308,29	1 350 882,14		0,10	
460	582 308,48	1 350 877,50	Аналитический метод	0,10	—
461	582 373,41	1 350 817,52		0,10	
462	582 400,74	1 350 791,37		0,10	
463	582 400,81	1 350 788,05		0,10	
464	582 432,28	1 350 757,93		0,10	
465	582 466,91	1 350 724,22		0,10	
466	582 469,77	1 350 724,26		0,10	
467	582 507,52	1 350 687,49		0,10	
468	582 528,52	1 350 709,06		0,10	
469	582 521,30	1 350 716,09		0,10	
470	582 463,44	1 350 771,27		0,10	
471	582 418,94	1 350 812,39		0,10	
472	582 385,97	1 350 843,93		0,10	
473	582 385,88	1 350 847,77		0,10	
474	582 355,20	1 350 877,13		0,10	
475	582 345,11	1 350 885,83		0,10	
476	582 276,85	1 350 951,00		0,10	
477	582 266,47	1 350 965,16		0,10	
478	582 269,69	1 350 967,52		0,10	
479	582 279,87	1 350 953,65		0,10	
480	582 347,80	1 350 888,79		0,10	
481	582 357,89	1 350 880,09		0,10	
482	582 389,85	1 350 849,52		0,10	
483	582 389,93	1 350 845,68		0,10	
484	582 421,68	1 350 815,30		0,10	
485	582 466,18	1 350 774,19		0,10	
486	582 524,08	1 350 718,97		0,10	
487	582 531,31	1 350 711,93		0,10	

Раздел 2

Сведения о местоположении границ объекта

1	2	3	4	5	6
488	582 547,32	1 350 728,37	Аналитический метод	0,10	—
489	582 568,10	1 350 734,24		0,10	
490	582 577,50	1 350 751,04		0,10	
491	582 620,84	1 350 822,50		0,10	
492	582 625,67	1 350 827,13		0,10	
493	582 624,74	1 350 828,10		0,10	
494	582 620,66	1 350 833,39		0,10	
495	582 621,50	1 350 839,92		0,10	
496	582 586,18	1 350 866,84		0,10	
497	582 462,39	1 350 979,48		0,10	
498	582 436,34	1 350 971,16		0,10	
499	582 402,04	1 350 988,86		0,10	
500	582 403,88	1 350 992,42		0,10	
501	582 436,70	1 350 975,47		0,10	
502	582 463,37	1 350 983,99		0,10	
503	582 588,74	1 350 869,91		0,10	
504	582 625,76	1 350 841,70		0,10	
505	582 624,84	1 350 834,52		0,10	
506	582 627,78	1 350 830,72		0,10	
507	582 640,44	1 350 817,51		0,10	
508	582 640,05	1 350 799,88		0,10	
509	582 768,89	1 350 721,75		0,10	
510	582 772,23	1 350 727,25		0,10	
511	582 815,49	1 350 701,03		0,10	
512	582 840,63	1 350 690,59		0,10	
513	582 841,16	1 350 691,94		0,10	
514	582 844,89	1 350 690,50		0,10	
515	582 844,33	1 350 689,05		0,10	
516	582 884,96	1 350 672,19		0,10	
517	582 885,74	1 350 674,05		0,10	
518	582 888,24	1 350 678,66		0,10	
519	582 892,09	1 350 688,17		0,10	
520	582 898,38	1 350 704,52		0,10	
521	582 909,96	1 350 732,41		0,10	
522	582 902,17	1 350 735,72		0,10	
523	582 871,01	1 350 750,84		0,10	
524	582 870,43	1 350 749,67		0,10	
525	582 866,85	1 350 751,46		0,10	
526	582 867,41	1 350 752,58		0,10	
527	582 698,43	1 350 834,56		0,10	
528	582 700,18	1 350 838,15		0,10	
529	582 733,37	1 350 822,05		0,10	
530	582 737,28	1 350 831,40	0,10		
531	582 740,97	1 350 829,85	0,10		
532	582 736,97	1 350 820,31	0,10		
533	582 848,45	1 350 766,23	0,10		
534	582 853,24	1 350 776,09	0,10		
535	582 857,40	1 350 774,07	0,10		
536	582 858,93	1 350 777,22	0,10		
537	582 874,57	1 350 812,29	0,10		
538	582 903,74	1 350 875,19	0,10		
539	582 879,16	1 350 886,59	0,10		
540	582 872,62	1 350 889,80	0,10		
541	582 872,59	1 350 889,88	0,10		
542	582 872,49	1 350 889,86	0,10		

Раздел 2

Сведения о местоположении границ объекта

1	2	3	4	5	6
543	582 869,72	1 350 891,22		0,10	
544	582 852,38	1 350 897,57		0,10	
545	582 853,75	1 350 901,32		0,10	
546	582 871,29	1 350 894,90		0,10	
547	582 880,87	1 350 890,20		0,10	
548	582 905,41	1 350 878,82		0,10	
549	582 906,67	1 350 881,53		0,10	
550	582 888,26	1 350 890,06		0,10	
551	582 863,13	1 350 899,40		0,10	
552	582 859,72	1 350 906,83		0,10	
553	582 877,40	1 350 954,43		0,10	
554	582 784,83	1 350 988,80		0,10	
555	582 786,23	1 350 992,55		0,10	
556	582 882,54	1 350 956,78		0,10	
557	582 864,06	1 350 906,99		0,10	
558	582 866,08	1 350 902,58		0,10	
559	582 889,81	1 350 893,76		0,10	
560	582 908,35	1 350 885,16		0,10	
561	582 914,31	1 350 898,00		0,10	
562	582 917,94	1 350 896,31		0,10	
563	582 878,20	1 350 810,62		0,10	
564	582 862,55	1 350 775,53		0,10	
565	582 859,25	1 350 768,73		0,10	
566	582 855,09	1 350 770,74		0,10	
567	582 852,05	1 350 764,48		0,10	
568	582 863,14	1 350 759,10		0,10	
569	582 865,33	1 350 763,62		0,10	
570	582 866,38	1 350 765,93	Аналитический метод	0,10	—
571	582 864,29	1 350 766,89		0,10	
572	582 874,29	1 350 789,08		0,10	
573	582 915,88	1 350 877,41		0,10	
574	582 919,50	1 350 875,71		0,10	
575	582 877,92	1 350 787,40		0,10	
576	582 869,57	1 350 768,88		0,10	
577	582 871,68	1 350 767,91		0,10	
578	582 868,95	1 350 761,92		0,10	
579	582 866,74	1 350 757,36		0,10	
580	582 903,83	1 350 739,36		0,10	
581	582 915,17	1 350 734,54		0,10	
582	582 902,09	1 350 703,03		0,10	
583	582 895,81	1 350 686,70		0,10	
584	582 891,86	1 350 676,94		0,10	
585	582 889,35	1 350 672,32		0,10	
586	582 864,05	1 350 611,36		0,10	
587	582 848,49	1 350 577,26		0,10	
588	582 843,57	1 350 568,59		0,10	
589	582 846,60	1 350 566,89		0,10	
590	582 897,89	1 350 543,81		0,10	
591	582 969,90	1 350 508,95		0,10	
592	583 031,62	1 350 482,21		0,10	
593	583 145,01	1 350 427,35		0,10	
594	583 174,32	1 350 415,21		0,10	
595	583 171,61	1 350 408,68		0,10	
596	583 227,82	1 350 385,41		0,10	
597	583 283,66	1 350 360,63		0,10	

Раздел 2

Сведения о местоположении границ объекта

1	2	3	4	5	6
598	583 315,72	1 350 343,55	Аналитический метод	0,10	—
599	583 347,69	1 350 404,85		0,10	
600	583 328,21	1 350 415,00		0,10	
601	583 318,73	1 350 417,71		0,10	
602	583 300,53	1 350 450,48		0,10	
603	583 314,91	1 350 458,47		0,10	
604	583 314,54	1 350 459,95		0,10	
605	583 314,41	1 350 460,92		0,10	
606	583 314,37	1 350 461,90		0,10	
607	583 314,44	1 350 462,88		0,10	
608	583 314,60	1 350 463,85		0,10	
609	583 314,85	1 350 464,80		0,10	
610	583 315,19	1 350 465,72		0,10	
611	583 315,63	1 350 466,60		0,10	
612	583 316,14	1 350 467,43		0,10	
613	583 316,74	1 350 468,21		0,10	
614	583 317,41	1 350 468,93		0,10	
615	583 318,15	1 350 469,58		0,10	
616	583 318,94	1 350 470,15		0,10	
617	583 319,79	1 350 470,64		0,10	
618	583 320,68	1 350 471,05		0,10	
619	583 321,61	1 350 471,37		0,10	
620	583 328,35	1 350 473,30		0,10	
621	583 329,30	1 350 473,52		0,10	
622	583 330,27	1 350 473,65		0,10	
623	583 331,25	1 350 473,69		0,10	
624	583 332,23	1 350 473,62		0,10	
625	583 333,20	1 350 473,47		0,10	
626	583 334,15	1 350 473,21		0,10	
627	583 335,07	1 350 472,87		0,10	
628	583 335,95	1 350 472,44		0,10	
629	583 336,78	1 350 471,92		0,10	
630	583 337,56	1 350 471,32		0,10	
631	583 338,28	1 350 470,65		0,10	
632	583 338,93	1 350 469,92		0,10	
633	583 339,50	1 350 469,12		0,10	
634	583 339,99	1 350 468,27		0,10	
635	583 340,40	1 350 467,38		0,10	
636	583 340,72	1 350 466,45		0,10	
637	583 341,82	1 350 462,60		0,10	
638	583 342,05	1 350 461,65		0,10	
639	583 342,18	1 350 460,67		0,10	
640	583 342,21	1 350 459,69		0,10	
641	583 342,15	1 350 458,71		0,10	
642	583 341,99	1 350 457,74		0,10	
643	583 341,74	1 350 456,80		0,10	
644	583 341,39	1 350 455,88		0,10	
645	583 340,96	1 350 455,00		0,10	
646	583 340,44	1 350 454,16		0,10	
647	583 339,84	1 350 453,38		0,10	
648	583 339,18	1 350 452,67		0,10	
649	583 338,44	1 350 452,02		0,10	
650	583 337,64	1 350 451,45	0,10		
651	583 336,79	1 350 450,95	0,10		
652	583 335,90	1 350 450,55	0,10		

Раздел 2

Сведения о местоположении границ объекта

1	2	3	4	5	6
653	583 334,97	1 350 450,23	Аналитический метод	0,10	—
654	583 328,24	1 350 448,30		0,10	
655	583 327,32	1 350 448,08		0,10	
656	583 326,39	1 350 447,95		0,10	
657	583 325,45	1 350 447,91		0,10	
658	583 324,51	1 350 447,96		0,10	
659	583 323,58	1 350 448,09		0,10	
660	583 322,67	1 350 448,31		0,10	
661	583 321,78	1 350 448,62		0,10	
662	583 320,92	1 350 449,01		0,10	
663	583 320,10	1 350 449,48		0,10	
664	583 319,33	1 350 450,02		0,10	
665	583 318,62	1 350 450,63		0,10	
666	583 317,97	1 350 451,31		0,10	
667	583 317,38	1 350 452,04		0,10	
668	583 316,86	1 350 452,83		0,10	
669	583 316,42	1 350 453,66		0,10	
670	583 316,06	1 350 454,53		0,10	
671	583 305,97	1 350 448,92		0,10	
672	583 321,42	1 350 421,10		0,10	
673	583 329,70	1 350 418,74		0,10	
674	583 353,08	1 350 406,55		0,10	
675	583 274,69	1 350 256,21		0,10	
676	583 252,82	1 350 255,27		0,10	
677	583 230,42	1 350 262,35		0,10	
678	583 141,55	1 350 288,52		0,10	
679	583 136,58	1 350 285,84		0,10	
680	583 103,43	1 350 292,61		0,10	
681	583 098,81	1 350 301,10		0,10	
682	583 081,57	1 350 306,17		0,10	
683	583 072,82	1 350 276,43		0,10	
684	583 057,07	1 350 198,36		0,10	
685	583 055,31	1 350 189,64		0,10	
686	583 053,16	1 350 188,22		0,10	
687	583 049,06	1 350 170,99		0,10	
688	583 034,19	1 350 095,62		0,10	
689	583 026,04	1 350 060,75		0,10	
690	583 019,70	1 350 016,48		0,10	
691	582 992,02	1 349 906,73		0,10	
692	582 929,99	1 349 922,37		0,10	
693	582 923,92	1 349 898,29		0,10	
694	582 815,69	1 349 925,58		0,10	
695	582 819,03	1 349 938,80		0,10	
696	582 794,19	1 349 945,07		0,10	
697	582 791,91	1 349 936,03		0,10	
698	582 726,68	1 349 952,48		0,10	
699	582 714,57	1 349 955,48		0,10	
700	582 709,96	1 349 936,85		0,10	
701	582 700,69	1 349 885,10		0,10	
702	582 740,54	1 349 877,96		0,10	
703	582 739,84	1 349 874,02		0,10	
704	582 696,04	1 349 881,87		0,10	
705	582 706,04	1 349 937,68		0,10	
706	582 710,69	1 349 956,44		0,10	
707	582 590,09	1 349 986,30		0,10	

Раздел 2

Сведения о местоположении границ объекта

1	2	3	4	5	6
708	582 592,14	1 349 994,57		0,10	
709	582 573,13	1 349 999,28		0,10	
710	582 571,11	1 349 991,12		0,10	
711	582 521,41	1 350 003,42		0,10	
712	582 484,45	1 350 012,92		0,10	
713	582 470,22	1 350 012,02		0,10	
714	582 470,47	1 350 008,06		0,10	
715	582 466,47	1 350 007,83		0,10	
716	582 466,22	1 350 011,77		0,10	
717	582 453,68	1 350 010,99		0,10	
718	582 453,43	1 350 014,98		0,10	
719	582 484,83	1 350 016,95		0,10	
720	582 522,39	1 350 007,30		0,10	
721	582 568,19	1 349 995,96		0,10	
722	582 570,21	1 350 004,12		0,10	
723	582 596,98	1 349 997,49		0,10	
724	582 594,93	1 349 989,22		0,10	
725	582 727,65	1 349 956,36		0,10	
726	582 789,01	1 349 940,88		0,10	
727	582 791,29	1 349 949,93		0,10	
728	582 823,89	1 349 941,70		0,10	
729	582 820,55	1 349 928,48		0,10	
730	582 921,02	1 349 903,14		0,10	
731	582 926,11	1 349 923,35		0,10	
732	582 857,52	1 349 940,65		0,10	
733	582 856,19	1 349 945,33		0,10	
734	582 792,36	1 349 961,43		0,10	
735	582 659,27	1 349 998,73	Аналитический метод	0,10	—
736	582 622,44	1 350 007,68		0,10	
737	582 623,94	1 350 013,87		0,10	
738	582 606,83	1 350 018,37		0,10	
739	582 578,03	1 350 026,44		0,10	
740	582 568,86	1 350 031,03		0,10	
741	582 558,41	1 350 031,94		0,10	
742	582 557,00	1 350 031,15		0,10	
743	582 533,24	1 350 037,81		0,10	
744	582 497,76	1 350 046,26		0,10	
745	582 438,81	1 350 061,41		0,10	
746	582 418,27	1 350 065,55		0,10	
747	582 354,31	1 350 074,77		0,10	
748	582 353,18	1 350 066,96		0,10	
749	582 344,60	1 350 068,20		0,10	
750	582 286,46	1 350 080,77		0,10	
751	582 287,31	1 350 084,68		0,10	
752	582 345,30	1 350 072,13		0,10	
753	582 349,80	1 350 071,48		0,10	
754	582 350,92	1 350 079,30		0,10	
755	582 418,95	1 350 069,49		0,10	
756	582 439,70	1 350 065,31		0,10	
757	582 498,72	1 350 050,15		0,10	
758	582 534,24	1 350 041,68		0,10	
759	582 556,48	1 350 035,45		0,10	
760	582 557,89	1 350 036,24		0,10	
761	582 569,89	1 350 034,99		0,10	
762	582 579,24	1 350 030,26		0,10	

Раздел 2

Сведения о местоположении границ объекта

1	2	3	4	5	6
763	582 617,02	1 350 019,67		0,10	
764	582 628,77	1 350 016,81		0,10	
765	582 627,27	1 350 010,63		0,10	
766	582 660,29	1 350 002,60		0,10	
767	582 793,39	1 349 965,30		0,10	
768	582 855,28	1 349 949,69		0,10	
769	582 858,28	1 349 961,57		0,10	
770	582 865,40	1 349 980,15		0,10	
771	582 860,18	1 349 982,15		0,10	
772	582 860,24	1 349 982,32		0,10	
773	582 860,24	1 349 982,52		0,10	
774	582 860,15	1 349 982,55		0,10	
775	582 860,06	1 349 982,36		0,10	
776	582 860,01	1 349 982,22		0,10	
777	582 859,38	1 349 982,46		0,10	
778	582 863,33	1 349 992,76		0,10	
779	582 868,82	1 350 011,11		0,10	
780	582 880,49	1 350 065,36		0,10	
781	582 884,40	1 350 064,51		0,10	
782	582 872,70	1 350 010,12		0,10	
783	582 867,12	1 349 991,47		0,10	
784	582 864,55	1 349 984,76		0,10	
785	582 870,57	1 349 982,45		0,10	
786	582 862,10	1 349 960,36		0,10	
787	582 859,16	1 349 948,71		0,10	
788	582 859,41	1 349 948,65		0,10	
789	582 860,74	1 349 943,97		0,10	
790	582 989,12	1 349 911,59		0,10	
791	583 015,77	1 350 017,25	Аналитический метод	0,10	—
792	583 018,95	1 350 039,46		0,10	
793	583 018,47	1 350 039,53		0,10	
794	583 010,01	1 350 044,06		0,10	
795	582 962,13	1 350 057,03		0,10	
796	582 949,05	1 350 058,44		0,10	
797	582 910,61	1 350 068,85		0,10	
798	582 900,64	1 350 071,74		0,10	
799	582 901,75	1 350 075,58		0,10	
800	582 911,69	1 350 072,70		0,10	
801	582 949,79	1 350 062,38		0,10	
802	582 962,87	1 350 060,97		0,10	
803	583 011,49	1 350 047,80		0,10	
804	583 019,53	1 350 043,50		0,10	
805	583 020,23	1 350 048,41		0,10	
806	583 008,68	1 350 050,06		0,10	
807	582 968,84	1 350 060,49		0,10	
808	582 969,31	1 350 062,27		0,10	
809	582 967,51	1 350 062,74		0,10	
810	582 902,44	1 350 077,06		0,10	
811	582 903,30	1 350 080,96		0,10	
812	582 968,45	1 350 066,63		0,10	
813	582 974,19	1 350 065,13		0,10	
814	582 973,73	1 350 063,34		0,10	
815	583 009,47	1 350 053,99		0,10	
816	583 020,80	1 350 052,37		0,10	
817	583 022,11	1 350 061,49		0,10	

Раздел 2

Сведения о местоположении границ объекта

1	2	3	4	5	6
818	583 030,28	1 350 096,46	Аналитический метод	0,10	—
819	583 038,80	1 350 139,67		0,10	
820	583 038,82	1 350 139,58		0,10	
821	583 039,01	1 350 139,65		0,10	
822	583 038,99	1 350 139,75		0,10	
823	583 038,82	1 350 139,76		0,10	
824	583 045,15	1 350 171,84		0,10	
825	583 049,64	1 350 190,68		0,10	
826	583 051,71	1 350 192,06		0,10	
827	583 051,80	1 350 192,51		0,10	
828	583 043,41	1 350 194,23		0,10	
829	583 040,36	1 350 195,40		0,10	
830	583 010,83	1 350 204,18		0,10	
831	583 009,45	1 350 203,41		0,10	
832	583 005,95	1 350 204,40		0,10	
833	583 005,16	1 350 205,82		0,10	
834	582 984,59	1 350 211,93		0,10	
835	582 976,83	1 350 213,24		0,10	
836	582 954,46	1 350 219,87		0,10	
837	582 955,28	1 350 222,64		0,10	
838	582 939,19	1 350 227,41		0,10	
839	582 938,22	1 350 224,12		0,10	
840	582 920,91	1 350 229,24		0,10	
841	582 918,69	1 350 221,21		0,10	
842	582 907,79	1 350 188,61		0,10	
843	582 900,07	1 350 159,79		0,10	
844	582 894,30	1 350 119,90		0,10	
845	582 893,72	1 350 118,11		0,10	
846	582 900,72	1 350 115,84		0,10	
847	582 899,50	1 350 112,10		0,10	
848	582 897,87	1 350 102,80		0,10	
849	582 893,10	1 350 078,17		0,10	
850	582 861,06	1 350 084,38		0,10	
851	582 853,70	1 350 086,77		0,10	
852	582 848,85	1 350 087,18		0,10	
853	582 835,71	1 350 093,08		0,10	
854	582 823,39	1 350 097,19		0,10	
855	582 811,96	1 350 101,01		0,10	
856	582 802,23	1 350 103,70		0,10	
857	582 776,81	1 350 111,70		0,10	
858	582 753,15	1 350 119,60		0,10	
859	582 702,15	1 350 136,14		0,10	
860	582 701,65	1 350 132,56	0,10		
861	582 698,49	1 350 122,29	0,10		
862	582 686,46	1 350 077,91	0,10		
863	582 670,53	1 350 012,44	0,10		
864	582 666,65	1 350 013,39	0,10		
865	582 682,59	1 350 078,91	0,10		
866	582 694,51	1 350 123,03	0,10		
867	582 697,74	1 350 133,46	0,10		
868	582 698,29	1 350 137,39	0,10		
869	582 647,01	1 350 154,02	0,10		
870	582 634,37	1 350 159,12	0,10		
871	582 605,98	1 350 168,88	0,10		
872	582 597,22	1 350 139,87	0,10		

Раздел 2

Сведения о местоположении границ объекта

1	2	3	4	5	6
873	582 594,61	1 350 132,21	Аналитический метод	0,10	—
874	582 599,23	1 350 130,82		0,10	
875	582 598,07	1 350 126,99		0,10	
876	582 593,36	1 350 128,41		0,10	
877	582 591,91	1 350 123,83		0,10	
878	582 591,10	1 350 121,33		0,10	
879	582 586,93	1 350 107,50		0,10	
880	582 591,76	1 350 106,05		0,10	
881	582 590,60	1 350 102,22		0,10	
882	582 585,77	1 350 103,67		0,10	
883	582 581,20	1 350 088,54		0,10	
884	582 576,84	1 350 072,03		0,10	
885	582 566,06	1 350 036,31		0,10	
886	582 562,23	1 350 037,47		0,10	
887	582 573,00	1 350 073,13		0,10	
888	582 577,36	1 350 089,63		0,10	
889	582 587,29	1 350 122,52		0,10	
890	582 589,73	1 350 130,13		0,10	
891	582 590,60	1 350 132,84		0,10	
892	582 593,42	1 350 141,10		0,10	
893	582 601,70	1 350 168,55		0,10	
894	582 599,67	1 350 169,16		0,10	
895	582 600,16	1 350 170,80		0,10	
896	582 527,73	1 350 192,90		0,10	
897	582 481,91	1 350 201,78		0,10	
898	582 476,41	1 350 199,88		0,10	
899	582 471,03	1 350 188,84		0,10	
900	582 467,61	1 350 165,78		0,10	
901	582 461,13	1 350 126,83		0,10	
902	582 463,55	1 350 126,42		0,10	
903	582 455,87	1 350 080,62		0,10	
904	582 451,93	1 350 081,28		0,10	
905	582 458,94	1 350 123,13		0,10	
906	582 456,52	1 350 123,53		0,10	
907	582 463,65	1 350 166,39		0,10	
908	582 467,16	1 350 190,03		0,10	
909	582 473,54	1 350 203,12		0,10	
910	582 481,61	1 350 205,91		0,10	
911	582 528,69	1 350 196,78		0,10	
912	582 603,52	1 350 173,95		0,10	
913	582 635,77	1 350 162,87		0,10	
914	582 648,38	1 350 157,78		0,10	
915	582 754,40	1 350 123,40		0,10	
916	582 778,05	1 350 115,50		0,10	
917	582 803,37	1 350 107,54		0,10	
918	582 813,12	1 350 104,84		0,10	
919	582 824,66	1 350 100,99		0,10	
920	582 837,17	1 350 096,81	0,10		
921	582 849,84	1 350 091,09	0,10		
922	582 854,47	1 350 090,72	0,10		
923	582 855,27	1 350 090,46	0,10		
924	582 856,20	1 350 093,32	0,10		
925	582 852,98	1 350 094,37	0,10		
926	582 835,46	1 350 100,22	0,10		
927	582 726,00	1 350 137,84	0,10		

Раздел 2

Сведения о местоположении границ объекта

1	2	3	4	5	6
928	582 725,96	1 350 138,03	Аналитический метод	0,10	—
929	582 725,79	1 350 137,96		0,10	
930	582 725,83	1 350 137,90		0,10	
931	582 714,26	1 350 141,87		0,10	
932	582 713,41	1 350 139,40		0,10	
933	582 696,95	1 350 145,06		0,10	
934	582 659,35	1 350 159,47		0,10	
935	582 583,77	1 350 185,59		0,10	
936	582 553,70	1 350 194,14		0,10	
937	582 547,45	1 350 195,68		0,10	
938	582 514,55	1 350 202,48		0,10	
939	582 500,01	1 350 204,78		0,10	
940	582 475,37	1 350 210,32		0,10	
941	582 479,53	1 350 228,83		0,10	
942	582 487,73	1 350 268,52		0,10	
943	582 482,18	1 350 269,66		0,10	
944	582 493,51	1 350 324,57		0,10	
945	582 494,19	1 350 326,95		0,10	
946	582 499,32	1 350 328,22		0,10	
947	582 502,94	1 350 340,86		0,10	
948	582 506,78	1 350 339,75		0,10	
949	582 502,53	1 350 324,90		0,10	
950	582 497,40	1 350 323,62		0,10	
951	582 497,40	1 350 323,61		0,10	
952	582 486,90	1 350 272,77		0,10	
953	582 492,45	1 350 271,63		0,10	
954	582 483,44	1 350 227,99		0,10	
955	582 480,15	1 350 213,34		0,10	
956	582 500,76	1 350 208,71		0,10	
957	582 515,27	1 350 206,41		0,10	
958	582 548,34	1 350 199,58		0,10	
959	582 554,73	1 350 198,01		0,10	
960	582 584,97	1 350 189,41		0,10	
961	582 660,72	1 350 163,23		0,10	
962	582 698,32	1 350 148,82		0,10	
963	582 710,93	1 350 144,49		0,10	
964	582 711,78	1 350 146,96		0,10	
965	582 836,74	1 350 104,01		0,10	
966	582 854,23	1 350 098,17		0,10	
967	582 861,24	1 350 095,90		0,10	
968	582 859,07	1 350 089,23		0,10	
969	582 862,06	1 350 088,26		0,10	
970	582 889,93	1 350 082,86	0,10		
971	582 893,94	1 350 103,53	0,10		
972	582 895,61	1 350 113,07	0,10		
973	582 895,68	1 350 113,27	0,10		
974	582 888,68	1 350 115,54	0,10		
975	582 890,39	1 350 120,81	0,10		
976	582 896,14	1 350 160,55	0,10		
977	582 896,17	1 350 160,66	0,10		
978	582 903,96	1 350 189,76	0,10		
979	582 904,94	1 350 192,71	0,10		
980	582 902,66	1 350 193,36	0,10		
981	582 903,75	1 350 197,21	0,10		
982	582 906,21	1 350 196,51	0,10		

Раздел 2

Сведения о местоположении границ объекта

1	2	3	4	5	6
983	582 914,86	1 350 222,38	Аналитический метод	0,10	—
984	582 916,93	1 350 229,83		0,10	
985	582 853,75	1 350 248,53		0,10	
986	582 832,50	1 350 254,68		0,10	
987	582 831,74	1 350 251,76		0,10	
988	582 827,87	1 350 252,77		0,10	
989	582 828,66	1 350 255,80		0,10	
990	582 800,73	1 350 263,68		0,10	
991	582 801,82	1 350 267,55		0,10	
992	582 790,47	1 350 270,75		0,10	
993	582 773,25	1 350 275,93		0,10	
994	582 771,54	1 350 270,73		0,10	
995	582 739,12	1 350 281,42		0,10	
996	582 710,37	1 350 167,21		0,10	
997	582 706,49	1 350 168,19		0,10	
998	582 729,10	1 350 258,00		0,10	
999	582 729,19	1 350 257,95		0,10	
1000	582 729,24	1 350 258,12		0,10	
1001	582 729,13	1 350 258,13		0,10	
1002	582 735,31	1 350 282,67		0,10	
1003	582 726,84	1 350 285,46		0,10	
1004	582 698,91	1 350 296,31		0,10	
1005	582 664,76	1 350 307,57		0,10	
1006	582 645,42	1 350 260,26		0,10	
1007	582 639,91	1 350 250,01		0,10	
1008	582 632,88	1 350 232,15		0,10	
1009	582 626,38	1 350 215,21		0,10	
1010	582 622,65	1 350 216,64		0,10	
1011	582 625,93	1 350 225,19		0,10	
1012	582 621,72	1 350 226,81		0,10	
1013	582 623,15	1 350 230,54		0,10	
1014	582 627,36	1 350 228,93		0,10	
1015	582 629,16	1 350 233,60		0,10	
1016	582 636,28	1 350 251,70		0,10	
1017	582 641,79	1 350 261,97		0,10	
1018	582 660,95	1 350 308,82		0,10	
1019	582 615,91	1 350 323,66		0,10	
1020	582 595,00	1 350 331,02		0,10	
1021	582 596,50	1 350 335,28		0,10	
1022	582 578,57	1 350 341,59		0,10	
1023	582 516,99	1 350 360,87	0,10		
1024	582 513,96	1 350 362,44	0,10		
1025	582 498,71	1 350 367,22	0,10		
1026	582 491,86	1 350 335,44	0,10		
1027	582 466,26	1 350 205,53	0,10		
1028	582 457,46	1 350 145,97	0,10		
1029	582 455,65	1 350 141,80	0,10		
1030	582 450,51	1 350 141,18	0,10		
1031	582 447,57	1 350 134,30	0,10		
1032	582 445,82	1 350 135,05	0,10		
1033	582 442,24	1 350 136,58	0,10		
1034	582 424,73	1 350 139,41	0,10		
1035	582 389,73	1 350 146,94	0,10		
1036	582 348,80	1 350 158,41	0,10		
1037	582 352,41	1 350 171,30	0,10		

Раздел 2

Сведения о местоположении границ объекта

1	2	3	4	5	6
1038	582 335,00	1 350 176,18		0,10	
1039	582 323,90	1 350 182,76		0,10	
1040	582 318,66	1 350 173,93		0,10	
1041	582 312,83	1 350 167,37		0,10	
1042	582 307,72	1 350 161,00		0,10	
1043	582 302,38	1 350 153,78		0,10	
1044	582 299,15	1 350 148,94		0,10	
1045	582 295,98	1 350 147,28		0,10	
1046	582 282,94	1 350 125,52		0,10	
1047	582 269,19	1 350 102,97		0,10	
1048	582 263,66	1 350 077,71		0,10	
1049	582 259,80	1 350 078,55		0,10	
1050	582 265,42	1 350 104,48		0,10	
1051	582 279,52	1 350 127,58		0,10	
1052	582 293,12	1 350 150,30		0,10	
1053	582 296,39	1 350 152,01		0,10	
1054	582 299,10	1 350 156,08		0,10	
1055	582 304,54	1 350 163,44		0,10	
1056	582 309,76	1 350 169,94		0,10	
1057	582 315,44	1 350 176,33		0,10	
1058	582 320,46	1 350 184,80		0,10	
1059	582 319,05	1 350 185,63		0,10	
1060	582 317,14	1 350 182,85		0,10	
1061	582 308,67	1 350 181,29		0,10	
1062	582 306,04	1 350 183,11		0,10	
1063	582 289,10	1 350 196,12		0,10	
1064	582 283,29	1 350 202,85		0,10	
1065	582 281,85	1 350 201,56	Аналитический метод	0,10	—
1066	582 279,18	1 350 204,54		0,10	
1067	582 280,68	1 350 205,88		0,10	
1068	582 278,64	1 350 208,24		0,10	
1069	582 264,79	1 350 231,77		0,10	
1070	582 255,81	1 350 251,53		0,10	
1071	582 253,85	1 350 255,29		0,10	
1072	582 257,40	1 350 257,13		0,10	
1073	582 259,40	1 350 253,28		0,10	
1074	582 268,35	1 350 233,61		0,10	
1075	582 281,91	1 350 210,58		0,10	
1076	582 291,86	1 350 199,04		0,10	
1077	582 308,38	1 350 186,34		0,10	
1078	582 309,57	1 350 185,52		0,10	
1079	582 314,78	1 350 186,48		0,10	
1080	582 315,60	1 350 187,68		0,10	
1081	582 327,31	1 350 204,68		0,10	
1082	582 349,23	1 350 231,22		0,10	
1083	582 358,45	1 350 245,51		0,10	
1084	582 370,51	1 350 262,93		0,10	
1085	582 387,31	1 350 287,99		0,10	
1086	582 390,64	1 350 285,76		0,10	
1087	582 373,81	1 350 260,67		0,10	
1088	582 361,75	1 350 243,25		0,10	
1089	582 352,45	1 350 228,85		0,10	
1090	582 330,50	1 350 202,26		0,10	
1091	582 321,33	1 350 188,93		0,10	
1092	582 336,59	1 350 179,89		0,10	

Раздел 2

Сведения о местоположении границ объекта

1	2	3	4	5	6
1093	582 357,34	1 350 174,07	Аналитический метод	0,10	—
1094	582 353,73	1 350 161,18		0,10	
1095	582 390,69	1 350 150,82		0,10	
1096	582 425,46	1 350 143,33		0,10	
1097	582 443,36	1 350 140,45		0,10	
1098	582 445,47	1 350 139,55		0,10	
1099	582 447,74	1 350 144,88		0,10	
1100	582 452,90	1 350 145,50		0,10	
1101	582 453,58	1 350 147,07		0,10	
1102	582 462,32	1 350 206,21		0,10	
1103	582 487,95	1 350 336,25		0,10	
1104	582 494,87	1 350 368,42		0,10	
1105	582 492,49	1 350 369,16		0,10	
1106	582 450,55	1 350 384,34		0,10	
1107	582 434,00	1 350 351,86		0,10	
1108	582 394,84	1 350 293,83		0,10	
1109	582 391,53	1 350 296,07		0,10	
1110	582 430,55	1 350 353,90		0,10	
1111	582 446,76	1 350 385,71		0,10	
1112	582 423,70	1 350 394,05		0,10	
1113	582 413,14	1 350 404,58		0,10	
1114	582 395,69	1 350 416,73		0,10	
1115	582 383,82	1 350 403,28		0,10	
1116	582 351,79	1 350 373,98		0,10	
1117	582 318,37	1 350 346,35		0,10	
1118	582 281,68	1 350 314,93		0,10	
1119	582 267,24	1 350 304,21		0,10	
1120	582 229,57	1 350 277,63		0,10	
1121	582 230,18	1 350 270,95		0,10	
1122	582 218,40	1 350 262,64		0,10	
1123	582 205,37	1 350 252,74		0,10	
1124	582 181,54	1 350 240,48		0,10	
1125	582 113,25	1 350 197,12		0,10	
1126	582 131,34	1 350 168,64		0,10	
1127	582 143,69	1 350 149,74		0,10	
1128	582 171,48	1 350 111,52		0,10	
1129	582 197,02	1 350 079,57		0,10	
1130	582 213,38	1 350 070,13		0,10	
1131	582 213,33	1 350 048,12		0,10	
1132	582 213,84	1 350 048,39		0,10	
1133	582 235,25	1 350 055,10		0,10	
1134	582 284,29	1 350 052,86		0,10	
1135	582 284,11	1 350 048,86		0,10	
1136	582 235,78	1 350 051,08		0,10	
1137	582 215,41	1 350 044,70		0,10	
1138	582 213,32	1 350 043,57		0,10	
1139	582 185,86	1 350 028,73		0,10	
1140	582 157,07	1 350 009,85	0,10		
1141	582 142,09	1 350 001,33	0,10		
1142	582 119,78	1 349 987,87	0,10		
1143	582 102,02	1 349 976,50	0,10		
1144	582 106,44	1 349 969,59	0,10		
1145	582 111,66	1 349 963,01	0,10		
1146	582 108,53	1 349 960,53	0,10		
1147	582 103,22	1 349 967,21	0,10		

Раздел 2

Сведения о местоположении границ объекта

1	2	3	4	5	6
1148	582 096,49	1 349 977,71	Аналитический метод	0,10	—
1149	582 117,66	1 349 991,26		0,10	
1150	582 140,06	1 350 004,77		0,10	
1151	582 154,97	1 350 013,25		0,10	
1152	582 183,80	1 350 032,16		0,10	
1153	582 209,33	1 350 045,95		0,10	
1154	582 209,37	1 350 067,82		0,10	
1155	582 194,37	1 350 076,48		0,10	
1156	582 168,30	1 350 109,09		0,10	
1157	582 140,40	1 350 147,47		0,10	
1158	582 127,97	1 350 166,47		0,10	
1159	582 109,88	1 350 194,97		0,10	
1160	582 094,58	1 350 185,26		0,10	
1161	582 080,36	1 350 175,24		0,10	
1162	582 067,60	1 350 165,24		0,10	
1163	582 050,07	1 350 151,25		0,10	
1164	582 030,31	1 350 135,29		0,10	
1165	581 994,67	1 350 109,95		0,10	
1166	582 028,01	1 350 063,06		0,10	
1167	582 029,21	1 350 050,38		0,10	
1168	582 058,11	1 350 004,03		0,10	
1169	582 078,97	1 349 977,23		0,10	
1170	582 075,81	1 349 974,78		0,10	
1171	582 054,83	1 350 001,74		0,10	
1172	582 025,32	1 350 049,07		0,10	
1173	582 024,13	1 350 061,62		0,10	
1174	581 989,09	1 350 110,89		0,10	
1175	582 027,89	1 350 138,48		0,10	
1176	582 047,57	1 350 154,37		0,10	
1177	582 065,16	1 350 168,41		0,10	
1178	582 077,97	1 350 178,45		0,10	
1179	582 092,31	1 350 188,56		0,10	
1180	582 179,55	1 350 243,95		0,10	
1181	582 203,23	1 350 256,14		0,10	
1182	582 216,04	1 350 265,87		0,10	
1183	582 225,99	1 350 272,89		0,10	
1184	582 225,38	1 350 279,56		0,10	
1185	582 237,75	1 350 288,29		0,10	
1186	582 209,78	1 350 331,23		0,10	
1187	582 187,51	1 350 365,68		0,10	
1188	582 190,87	1 350 367,85		0,10	
1189	582 213,13	1 350 333,41		0,10	
1190	582 241,02	1 350 290,60	0,10		
1191	582 264,90	1 350 307,46	0,10		
1192	582 279,19	1 350 318,07	0,10		
1193	582 315,80	1 350 349,42	0,10		
1194	582 349,17	1 350 377,01	0,10		
1195	582 380,97	1 350 406,09	0,10		
1196	582 392,40	1 350 419,04	0,10		
1197	582 371,24	1 350 433,79	0,10		
1198	582 351,56	1 350 449,66	0,10		
1199	582 331,98	1 350 469,15	0,10		
1200	582 321,88	1 350 459,01	0,10		
1201	582 313,23	1 350 452,22	0,10		
1202	582 314,31	1 350 450,84	0,10		

Раздел 2

Сведения о местоположении границ объекта

1	2	3	4	5	6
1203	582 311,16	1 350 448,37	Аналитический метод	0,10	—
1204	582 310,08	1 350 449,75		0,10	
1205	582 304,82	1 350 445,62		0,10	
1206	582 280,68	1 350 431,05		0,10	
1207	582 237,73	1 350 401,95		0,10	
1208	582 199,24	1 350 378,72		0,10	
1209	582 197,17	1 350 382,15		0,10	
1210	582 235,57	1 350 405,33		0,10	
1211	582 278,52	1 350 434,42		0,10	
1212	582 302,54	1 350 448,92		0,10	
1213	582 319,22	1 350 462,01		0,10	
1214	582 329,15	1 350 471,97		0,10	
1215	582 322,90	1 350 478,20		0,10	
1216	582 322,42	1 350 478,47		0,10	
1217	582 303,44	1 350 459,42		0,10	
1218	582 199,39	1 350 389,59		0,10	
1219	582 189,15	1 350 383,10		0,10	
1220	582 185,03	1 350 380,07		0,10	
1221	582 156,86	1 350 418,34		0,10	
1222	582 139,91	1 350 442,22		0,10	
1223	582 133,35	1 350 452,00		0,10	
1224	582 128,55	1 350 448,78		0,10	
1225	582 125,72	1 350 453,01		0,10	
1226	582 111,69	1 350 473,92		0,10	
1227	582 088,46	1 350 504,90		0,10	
1228	582 083,33	1 350 511,99		0,10	
1229	582 088,55	1 350 515,77		0,10	
1230	581 988,12	1 350 654,61		0,10	
1231	581 958,15	1 350 653,69		0,10	
1232	581 958,20	1 350 651,99		0,10	
1233	581 968,33	1 350 610,43		0,10	
1234	581 981,12	1 350 537,52		0,10	
1235	581 954,77	1 350 520,78		0,10	
1236	581 933,90	1 350 509,13		0,10	
1237	581 987,27	1 350 413,52		0,10	
1238	581 983,77	1 350 411,57		0,10	
1239	581 928,46	1 350 510,67		0,10	
1240	581 952,72	1 350 524,21		0,10	
1241	581 976,72	1 350 539,47		0,10	
1242	581 964,41	1 350 609,61		0,10	
1243	581 954,22	1 350 651,45		0,10	
1244	581 954,09	1 350 655,57	0,10		
1245	581 952,03	1 350 722,87	0,10		
1246	581 835,28	1 350 744,32	0,10		
1247	581 795,42	1 350 764,94	0,10		
1248	581 735,40	1 350 872,79	0,10		
1249	581 671,87	1 350 968,84	0,10		
1250	581 659,05	1 350 982,57	0,10		
1	581 661,97	1 350 985,30	0,10		
Вырез 1 из 77					
1251	582 935,52	1 350 229,09	Аналитический метод	0,10	—
1252	582 936,49	1 350 232,38		0,10	
1253	582 960,25	1 350 225,34		0,10	
1254	582 959,43	1 350 222,57		0,10	
1255	582 977,73	1 350 217,14		0,10	

Раздел 2

Сведения о местоположении границ объекта

1	2	3	4	5	6
1256	582 985,49	1 350 215,84	Аналитический метод	0,10	—
1257	583 007,85	1 350 209,19		0,10	
1258	583 008,64	1 350 207,79		0,10	
1259	583 008,94	1 350 207,71		0,10	
1260	583 010,35	1 350 208,49		0,10	
1261	583 041,69	1 350 199,18		0,10	
1262	583 044,53	1 350 198,01		0,10	
1263	583 052,60	1 350 196,43		0,10	
1264	583 053,15	1 350 199,15		0,10	
1265	583 051,21	1 350 199,55		0,10	
1266	583 049,13	1 350 202,67		0,10	
1267	583 047,34	1 350 203,03		0,10	
1268	582 974,24	1 350 225,36		0,10	
1269	582 923,72	1 350 239,36		0,10	
1270	582 921,98	1 350 233,10		0,10	
1251	582 935,52	1 350 229,09		0,10	
Вырез 2 из 77					
1271	582 715,63	1 350 307,58	Аналитический метод	0,10	—
1272	582 739,10	1 350 299,61		0,10	
1273	582 753,66	1 350 293,78		0,10	
1274	582 755,72	1 350 292,96		0,10	
1275	582 758,05	1 350 288,66		0,10	
1276	582 760,85	1 350 287,79		0,10	
1277	582 765,23	1 350 290,20		0,10	
1278	582 771,46	1 350 288,35		0,10	
1279	582 772,63	1 350 288,98		0,10	
1280	582 777,04	1 350 287,67		0,10	
1281	582 777,67	1 350 286,51		0,10	
1282	582 793,34	1 350 281,86		0,10	
1283	582 799,55	1 350 279,94		0,10	
1284	582 800,78	1 350 277,60		0,10	
1285	582 827,41	1 350 269,36		0,10	
1286	582 843,64	1 350 264,72		0,10	
1287	582 844,49	1 350 267,70		0,10	
1288	582 848,33	1 350 266,60		0,10	
1289	582 847,48	1 350 263,62		0,10	
1290	582 915,82	1 350 244,08		0,10	
1291	582 919,09	1 350 245,93		0,10	
1292	582 924,07	1 350 244,56		0,10	
1293	582 923,77	1 350 243,49		0,10	
1294	582 975,36	1 350 229,20		0,10	
1295	583 048,32	1 350 206,91		0,10	
1296	583 051,55	1 350 206,26		0,10	
1297	583 053,62	1 350 203,14		0,10	
1298	583 053,94	1 350 203,08		0,10	
1299	583 068,93	1 350 277,39		0,10	
1300	583 072,33	1 350 288,94		0,10	
1301	583 049,96	1 350 295,52		0,10	
1302	582 994,09	1 350 316,31		0,10	
1303	582 986,00	1 350 294,58	0,10		
1304	582 960,05	1 350 304,24	0,10		
1305	582 966,99	1 350 322,89	0,10		
1306	582 950,85	1 350 328,90	0,10		
1307	582 784,07	1 350 394,28	0,10		
1308	582 781,97	1 350 388,93	0,10		

Раздел 2

Сведения о местоположении границ объекта

1	2	3	4	5	6
1309	582 781,17	1 350 386,72	Аналитический метод	0,10	—
1310	582 760,38	1 350 326,87		0,10	
1311	582 756,60	1 350 328,18		0,10	
1312	582 777,40	1 350 388,06		0,10	
1313	582 778,23	1 350 390,34		0,10	
1314	582 779,26	1 350 392,98		0,10	
1315	582 775,87	1 350 394,31		0,10	
1316	582 776,95	1 350 397,07		0,10	
1317	582 708,90	1 350 423,75		0,10	
1318	582 698,16	1 350 396,37		0,10	
1319	582 694,82	1 350 397,68		0,10	
1320	582 690,43	1 350 386,40		0,10	
1321	582 680,24	1 350 362,11		0,10	
1322	582 683,12	1 350 360,91		0,10	
1323	582 669,03	1 350 327,34		0,10	
1324	582 667,85	1 350 324,91		0,10	
1271	582 715,63	1 350 307,58		0,10	
Вырез 3 из 77					
1325	582 901,78	1 350 531,38	Аналитический метод	0,10	—
1326	583 002,66	1 350 487,30		0,10	
1327	583 094,74	1 350 443,17		0,10	
1328	583 119,71	1 350 430,51		0,10	
1329	583 168,04	1 350 410,50		0,10	
1330	583 169,09	1 350 413,05		0,10	
1331	583 143,37	1 350 423,69		0,10	
1332	583 029,94	1 350 478,57		0,10	
1333	582 968,22	1 350 505,31		0,10	
1334	582 901,06	1 350 537,84		0,10	
1325	582 901,78	1 350 531,38		0,10	
Вырез 4 из 77					
1335	583 033,67	1 350 324,04	Аналитический метод	0,10	—
1336	583 035,11	1 350 327,59		0,10	
1337	583 067,89	1 350 314,37		0,10	
1338	583 078,87	1 350 311,14		0,10	
1339	583 101,53	1 350 304,47		0,10	
1340	583 106,06	1 350 296,15		0,10	
1341	583 135,95	1 350 290,05		0,10	
1342	583 141,05	1 350 292,83		0,10	
1343	583 231,59	1 350 266,17		0,10	
1344	583 253,35	1 350 259,29		0,10	
1345	583 272,21	1 350 260,10		0,10	
1346	583 313,87	1 350 340,00		0,10	
1347	583 281,90	1 350 357,03		0,10	
1348	583 274,26	1 350 360,42		0,10	
1349	583 273,03	1 350 357,65		0,10	
1350	583 243,21	1 350 370,88		0,10	
1351	583 162,67	1 350 404,22		0,10	
1352	583 164,14	1 350 407,78		0,10	
1353	583 143,88	1 350 416,17		0,10	
1354	583 131,02	1 350 385,09		0,10	
1355	583 131,01	1 350 385,09		0,10	
1356	583 131,00	1 350 385,05	0,10		
1357	583 127,22	1 350 375,93	0,10		
1358	583 118,91	1 350 340,06	0,10		
1359	583 115,02	1 350 340,96	0,10		

Раздел 2

Сведения о местоположении границ объекта

1	2	3	4	5	6
1360	583 123,40	1 350 377,15	Аналитический метод	0,10	—
1361	583 140,19	1 350 417,70		0,10	
1362	583 134,67	1 350 419,98		0,10	
1363	583 125,71	1 350 398,34		0,10	
1364	583 111,03	1 350 346,28		0,10	
1365	583 108,92	1 350 341,54		0,10	
1366	583 105,26	1 350 343,16		0,10	
1367	583 107,25	1 350 347,64		0,10	
1368	583 121,92	1 350 399,65		0,10	
1369	583 130,97	1 350 421,51		0,10	
1370	583 118,03	1 350 426,87		0,10	
1371	583 092,97	1 350 439,58		0,10	
1372	583 022,29	1 350 473,46		0,10	
1373	583 020,53	1 350 469,69		0,10	
1374	583 020,65	1 350 470,16		0,10	
1375	583 020,63	1 350 470,36		0,10	
1376	583 020,59	1 350 470,45		0,10	
1377	583 020,39	1 350 470,42		0,10	
1378	583 020,03	1 350 468,62		0,10	
1379	583 019,36	1 350 467,20		0,10	
1380	582 996,61	1 350 404,97		0,10	
1381	582 984,15	1 350 374,09		0,10	
1382	582 986,16	1 350 369,35		0,10	
1383	582 977,09	1 350 346,86		0,10	
1335	583 033,67	1 350 324,04	0,10		
Вырез 5 из 77					
1384	583 191,58	1 350 392,36	Аналитический метод	0,10	—
1385	583 191,59	1 350 392,31		0,10	
1386	583 191,62	1 350 392,28		0,10	
1387	583 191,67	1 350 392,26		0,10	
1388	583 191,72	1 350 392,25		0,10	
1389	583 191,76	1 350 392,27		0,10	
1390	583 191,80	1 350 392,30		0,10	
1391	583 191,82	1 350 392,34		0,10	
1392	583 191,83	1 350 392,39		0,10	
1393	583 191,81	1 350 392,44		0,10	
1394	583 191,78	1 350 392,47		0,10	
1395	583 191,73	1 350 392,50		0,10	
1396	583 191,69	1 350 392,50		0,10	
1397	583 191,64	1 350 392,48		0,10	
1398	583 191,60	1 350 392,45		0,10	
1399	583 191,58	1 350 392,41		0,10	
1384	583 191,58	1 350 392,36		0,10	
Вырез 6 из 77					
1400	583 122,12	1 350 356,05	Аналитический метод	0,10	—
1401	583 122,25	1 350 356,25		0,10	
1402	583 122,09	1 350 356,35		0,10	
1403	583 121,97	1 350 356,14		0,10	
1400	583 122,12	1 350 356,05		0,10	
Вырез 7 из 77					
1404	583 119,59	1 350 387,42	Аналитический метод	0,10	—
1405	583 119,65	1 350 387,59		0,10	
1406	583 119,42	1 350 387,67		0,10	
1407	583 119,36	1 350 387,49		0,10	
1404	583 119,59	1 350 387,42		0,10	

Раздел 2

Сведения о местоположении границ объекта

1	2	3	4	5	6
Вырез 8 из 77					
1408	583 009,79	1 350 441,53	Аналитический метод	0,10	—
1409	583 009,91	1 350 441,65		0,10	
1410	583 009,74	1 350 441,77		0,10	
1411	583 009,67	1 350 441,70		0,10	
1408	583 009,79	1 350 441,53		0,10	
Вырез 9 из 77					
1412	583 004,44	1 350 473,96	Аналитический метод	0,10	—
1413	583 004,54	1 350 474,13		0,10	
1414	583 005,74	1 350 477,19		0,10	
1415	583 005,66	1 350 477,26		0,10	
1416	583 005,50	1 350 477,13		0,10	
1417	583 004,37	1 350 474,19		0,10	
1418	583 004,34	1 350 473,99		0,10	
1412	583 004,44	1 350 473,96		0,10	
Вырез 10 из 77					
1419	582 998,47	1 350 412,81	Аналитический метод	0,10	—
1420	582 999,09	1 350 412,85		0,10	
1421	582 999,22	1 350 413,00		0,10	
1422	582 999,16	1 350 413,08		0,10	
1423	582 998,45	1 350 413,06		0,10	
1424	582 998,37	1 350 412,99		0,10	
1419	582 998,47	1 350 412,81		0,10	
Вырез 11 из 77					
1425	582 994,85	1 350 448,05	Аналитический метод	0,10	—
1426	582 995,38	1 350 448,46		0,10	
1427	582 995,36	1 350 448,56		0,10	
1428	582 995,16	1 350 448,57		0,10	
1429	582 994,75	1 350 448,20		0,10	
1425	582 994,85	1 350 448,05		0,10	
Вырез 12 из 77					
1430	582 988,65	1 350 387,21	Аналитический метод	0,10	—
1431	582 988,75	1 350 387,20		0,10	
1432	582 989,80	1 350 389,59		0,10	
1433	582 989,83	1 350 389,79		0,10	
1434	582 989,74	1 350 389,83		0,10	
1435	582 989,63	1 350 389,65		0,10	
1436	582 988,64	1 350 387,42		0,10	
1430	582 988,65	1 350 387,21		0,10	
Вырез 13 из 77					
1437	582 982,07	1 350 412,81	Аналитический метод	0,10	—
1438	582 982,17	1 350 412,84		0,10	
1439	582 983,08	1 350 415,58		0,10	
1440	582 983,12	1 350 415,78		0,10	
1441	582 983,03	1 350 415,82		0,10	
1442	582 982,91	1 350 415,65		0,10	
1443	582 981,96	1 350 412,98		0,10	
1437	582 982,07	1 350 412,81		0,10	
Вырез 14 из 77					
1444	582 884,91	1 350 548,88	Аналитический метод	0,10	—
1445	582 885,01	1 350 548,88		0,10	
1446	582 885,05	1 350 549,08		0,10	
1447	582 884,87	1 350 549,08		0,10	
1444	582 884,91	1 350 548,88		0,10	
Вырез 15 из 77					

Раздел 2

Сведения о местоположении границ объекта

1	2	3	4	5	6
1448	582 793,61	1 350 590,79	Аналитический метод	0,10	—
1449	582 801,24	1 350 586,93		0,10	
1450	582 842,37	1 350 563,33		0,10	
1451	582 844,33	1 350 558,68		0,10	
1452	582 861,89	1 350 551,52		0,10	
1453	582 876,48	1 350 542,99		0,10	
1454	582 883,69	1 350 545,81		0,10	
1455	582 844,78	1 350 563,31		0,10	
1456	582 802,62	1 350 587,20		0,10	
1457	582 791,05	1 350 592,57		0,10	
1448	582 793,61	1 350 590,79	0,10		
Вырез 16 из 77					
1458	582 867,69	1 350 762,48	Аналитический метод	0,10	—
1459	582 867,88	1 350 762,55		0,10	
1460	582 867,87	1 350 762,82		0,10	
1461	582 867,67	1 350 762,83		0,10	
1462	582 867,65	1 350 762,73		0,10	
1458	582 867,69	1 350 762,48		0,10	
Вырез 17 из 77					
1463	582 861,00	1 350 779,81	Аналитический метод	0,10	—
1464	582 861,04	1 350 779,90		0,10	
1465	582 860,88	1 350 780,02		0,10	
1466	582 860,80	1 350 779,86		0,10	
1463	582 861,00	1 350 779,81		0,10	
Вырез 18 из 77					
1467	582 854,82	1 350 562,16	Аналитический метод	0,10	—
1468	582 855,15	1 350 562,17		0,10	
1469	582 855,32	1 350 562,22		0,10	
1470	582 855,23	1 350 562,40		0,10	
1471	582 854,84	1 350 562,40		0,10	
1472	582 854,74	1 350 562,22		0,10	
1467	582 854,82	1 350 562,16		0,10	
Вырез 19 из 77					
1473	582 849,74	1 350 581,71	Аналитический метод	0,10	—
1474	582 849,78	1 350 581,80		0,10	
1475	582 849,62	1 350 581,92		0,10	
1476	582 849,54	1 350 581,75		0,10	
1473	582 849,74	1 350 581,71		0,10	
Вырез 20 из 77					
1477	582 839,07	1 350 550,35	Аналитический метод	0,10	—
1478	582 839,19	1 350 550,51		0,10	
1479	582 840,55	1 350 553,15		0,10	
1480	582 840,47	1 350 553,22		0,10	
1481	582 840,31	1 350 553,09		0,10	
1482	582 839,03	1 350 550,59		0,10	
1483	582 838,98	1 350 550,39		0,10	
1477	582 839,07	1 350 550,35		0,10	
Вырез 21 из 77					
1484	582 828,63	1 350 526,07	Аналитический метод	0,10	—
1485	582 828,67	1 350 526,16		0,10	
1486	582 828,50	1 350 526,27		0,10	
1487	582 828,43	1 350 526,10		0,10	
1484	582 828,63	1 350 526,07		0,10	
Вырез 22 из 77					
1488	582 820,08	1 350 698,61	Аналитический метод	0,10	—

Раздел 2

Сведения о местоположении границ объекта

1	2	3	4	5	6
1489	582 823,05	1 350 696,90	Аналитический метод	0,10	—
1490	582 823,25	1 350 696,88		0,10	
1491	582 823,28	1 350 696,98		0,10	
1492	582 823,10	1 350 697,07		0,10	
1493	582 820,16	1 350 698,77		0,10	
1494	582 819,96	1 350 698,82		0,10	
1495	582 819,92	1 350 698,73		0,10	
1488	582 820,08	1 350 698,61		0,10	
Вырез 23 из 77					
1496	582 822,40	1 350 579,76	Аналитический метод	0,10	—
1497	582 822,50	1 350 579,69		0,10	
1498	582 822,69	1 350 579,75		0,10	
1499	582 822,60	1 350 579,91		0,10	
1500	582 822,41	1 350 580,00		0,10	
1501	582 822,32	1 350 579,82		0,10	
1496	582 822,40	1 350 579,76		0,10	
Вырез 24 из 77					
1502	582 820,86	1 350 660,78	Аналитический метод	0,10	—
1503	582 820,90	1 350 660,96		0,10	
1504	582 820,70	1 350 660,97		0,10	
1505	582 820,67	1 350 660,87		0,10	
1502	582 820,86	1 350 660,78		0,10	
Вырез 25 из 77					
1506	582 816,92	1 350 499,16	Аналитический метод	0,10	—
1507	582 816,95	1 350 499,25		0,10	
1508	582 816,77	1 350 499,35		0,10	
1509	582 816,72	1 350 499,18		0,10	
1506	582 816,92	1 350 499,16		0,10	
Вырез 26 из 77					
1510	582 807,76	1 350 633,15	Аналитический метод	0,10	—
1511	582 807,93	1 350 633,31		0,10	
1512	582 807,96	1 350 633,41		0,10	
1513	582 807,79	1 350 633,51		0,10	
1514	582 807,63	1 350 633,35		0,10	
1515	582 807,59	1 350 633,26		0,10	
1510	582 807,76	1 350 633,15		0,10	
Вырез 27 из 77					
1516	582 794,32	1 350 443,51	Аналитический метод	0,10	—
1517	582 794,39	1 350 443,23		0,10	
1518	582 794,48	1 350 443,04		0,10	
1519	582 794,57	1 350 443,07		0,10	
1520	582 796,43	1 350 443,72		0,10	
1521	582 796,47	1 350 443,74		0,10	
1522	582 796,51	1 350 443,78		0,10	
1523	582 796,52	1 350 443,83		0,10	
1524	582 796,52	1 350 443,87		0,10	
1525	582 796,50	1 350 443,92		0,10	
1526	582 796,46	1 350 443,95		0,10	
1527	582 796,42	1 350 443,97		0,10	
1528	582 796,37	1 350 443,97		0,10	
1529	582 794,40	1 350 443,74		0,10	
1530	582 794,31	1 350 443,71		0,10	
1516	582 794,32	1 350 443,51		0,10	
Вырез 28 из 77					
1531	582 790,51	1 350 432,71	Аналитический метод	0,10	—

Раздел 2

Сведения о местоположении границ объекта

1	2	3	4	5	6
1532	582 790,63	1 350 432,92	Аналитический метод	0,10	—
1533	582 791,67	1 350 435,64		0,10	
1534	582 791,72	1 350 435,82		0,10	
1535	582 791,49	1 350 435,88		0,10	
1536	582 790,35	1 350 432,81		0,10	
1531	582 790,51	1 350 432,71		0,10	
Вырез 29 из 77					
1537	582 784,71	1 350 589,30	Аналитический метод	0,10	—
1538	582 785,70	1 350 586,42		0,10	
1539	582 785,78	1 350 586,23		0,10	
1540	582 785,88	1 350 586,25		0,10	
1541	582 785,87	1 350 586,46		0,10	
1542	582 784,89	1 350 589,34		0,10	
1543	582 784,80	1 350 589,52		0,10	
1544	582 784,70	1 350 589,50		0,10	
1537	582 784,71	1 350 589,30		0,10	
Вырез 30 из 77					
1545	582 776,92	1 350 605,09	Аналитический метод	0,10	—
1546	582 778,45	1 350 602,23		0,10	
1547	582 778,58	1 350 602,08		0,10	
1548	582 778,67	1 350 602,13		0,10	
1549	582 778,60	1 350 602,32		0,10	
1550	582 777,09	1 350 605,16		0,10	
1551	582 776,97	1 350 605,33		0,10	
1552	582 776,88	1 350 605,29		0,10	
1545	582 776,92	1 350 605,09		0,10	
Вырез 31 из 77					
1553	582 773,06	1 350 561,33	Аналитический метод	0,10	—
1554	582 773,09	1 350 561,51		0,10	
1555	582 772,89	1 350 561,50		0,10	
1556	582 772,87	1 350 561,40		0,10	
1553	582 773,06	1 350 561,33		0,10	
Вырез 32 из 77					
1557	582 694,16	1 350 644,49	Аналитический метод	0,10	—
1558	582 694,25	1 350 644,67		0,10	
1559	582 694,08	1 350 644,72		0,10	
1560	582 694,06	1 350 644,52		0,10	
1557	582 694,16	1 350 644,49		0,10	
Вырез 33 из 77					
1561	582 666,06	1 350 658,86	Аналитический метод	0,10	—
1562	582 666,19	1 350 659,02		0,10	
1563	582 666,03	1 350 659,10		0,10	
1564	582 665,97	1 350 658,91		0,10	
1561	582 666,06	1 350 658,86		0,10	
Вырез 34 из 77					
1565	582 636,80	1 350 673,67	Аналитический метод	0,10	—
1566	582 636,94	1 350 673,81		0,10	
1567	582 636,80	1 350 673,91		0,10	
1568	582 636,72	1 350 673,72		0,10	
1565	582 636,80	1 350 673,67		0,10	
Вырез 35 из 77					
1569	583 049,76	1 350 203,81	Аналитический метод	0,10	—
1570	583 053,11	1 350 202,63		0,10	
1571	583 053,31	1 350 202,64		0,10	
1572	583 053,33	1 350 202,73		0,10	

Раздел 2

Сведения о местоположении границ объекта

1	2	3	4	5	6
1573	583 053,14	1 350 202,81	Аналитический метод	0,10	—
1574	583 049,82	1 350 203,98		0,10	
1575	583 049,62	1 350 204,00		0,10	
1576	583 049,58	1 350 203,91		0,10	
1569	583 049,76	1 350 203,81		0,10	
Вырез 36 из 77					
1577	583 045,38	1 350 169,93	Аналитический метод	0,10	—
1578	583 045,48	1 350 169,94		0,10	
1579	583 046,16	1 350 172,79		0,10	
1580	583 046,16	1 350 172,99		0,10	
1581	583 046,07	1 350 173,02		0,10	
1582	583 045,98	1 350 172,83		0,10	
1583	583 045,33	1 350 170,13		0,10	
1577	583 045,38	1 350 169,93		0,10	
Вырез 37 из 77					
1584	583 025,17	1 350 211,17	Аналитический метод	0,10	—
1585	583 025,26	1 350 211,35		0,10	
1586	583 025,09	1 350 211,41		0,10	
1587	583 025,07	1 350 211,20		0,10	
1584	583 025,17	1 350 211,17		0,10	
Вырез 38 из 77					
1588	583 008,70	1 350 206,73	Аналитический метод	0,10	—
1589	583 008,76	1 350 206,93		0,10	
1590	583 008,67	1 350 206,97		0,10	
1591	583 008,54	1 350 206,81		0,10	
1588	583 008,70	1 350 206,73		0,10	
Вырез 39 из 77					
1592	582 994,20	1 350 219,90	Аналитический метод	0,10	—
1593	582 994,30	1 350 219,90		0,10	
1594	582 994,34	1 350 220,10		0,10	
1595	582 994,16	1 350 220,11		0,10	
1592	582 994,20	1 350 219,90		0,10	
Вырез 40 из 77					
1596	582 963,55	1 350 228,74	Аналитический метод	0,10	—
1597	582 963,65	1 350 228,74		0,10	
1598	582 963,68	1 350 228,94		0,10	
1599	582 963,50	1 350 228,93		0,10	
1596	582 963,55	1 350 228,74		0,10	
Вырез 41 из 77					
1600	582 933,58	1 350 237,22	Аналитический метод	0,10	—
1601	582 936,59	1 350 236,51		0,10	
1602	582 936,79	1 350 236,50		0,10	
1603	582 936,81	1 350 236,60		0,10	
1604	582 936,63	1 350 236,68		0,10	
1605	582 933,64	1 350 237,39		0,10	
1606	582 933,44	1 350 237,42		0,10	
1607	582 933,41	1 350 237,33		0,10	
1600	582 933,58	1 350 237,22		0,10	
Вырез 42 из 77					
1608	582 928,90	1 350 064,86	Аналитический метод	0,10	—
1609	582 929,10	1 350 064,82		0,10	
1610	582 929,28	1 350 064,79		0,10	
1611	582 929,30	1 350 064,99		0,10	
1612	582 929,20	1 350 065,02		0,10	
1613	582 929,10	1 350 065,00		0,10	

Раздел 2

Сведения о местоположении границ объекта

1	2	3	4	5	6
1614	582 928,90	1 350 064,96	Аналитический метод	0,10	—
1608	582 928,90	1 350 064,86		0,10	
Вырез 43 из 77					
1615	582 905,70	1 350 236,34	Аналитический метод	0,10	—
1616	582 908,16	1 350 235,63		0,10	
1617	582 908,37	1 350 235,62		0,10	
1618	582 908,39	1 350 235,71		0,10	
1619	582 908,21	1 350 235,81		0,10	
1620	582 905,74	1 350 236,52		0,10	
1621	582 905,53	1 350 236,52		0,10	
1622	582 905,51	1 350 236,43		0,10	
1615	582 905,70	1 350 236,34		0,10	
Вырез 44 из 77					
1623	582 901,08	1 350 072,69	Аналитический метод	0,10	—
1624	582 903,44	1 350 071,76		0,10	
1625	582 903,64	1 350 071,73		0,10	
1626	582 903,67	1 350 071,82		0,10	
1627	582 903,50	1 350 071,93		0,10	
1628	582 901,29	1 350 072,82		0,10	
1629	582 901,08	1 350 072,79		0,10	
1623	582 901,08	1 350 072,69		0,10	
Вырез 45 из 77					
1630	582 898,95	1 350 114,44	Аналитический метод	0,10	—
1631	582 898,98	1 350 114,62		0,10	
1632	582 898,78	1 350 114,61		0,10	
1633	582 898,76	1 350 114,52		0,10	
1630	582 898,95	1 350 114,44		0,10	
Вырез 46 из 77					
1634	582 893,25	1 350 084,72	Аналитический метод	0,10	—
1635	582 893,35	1 350 084,72		0,10	
1636	582 894,09	1 350 089,08		0,10	
1637	582 894,07	1 350 089,28		0,10	
1638	582 893,97	1 350 089,30		0,10	
1639	582 893,91	1 350 089,10		0,10	
1640	582 893,20	1 350 084,92		0,10	
1634	582 893,25	1 350 084,72		0,10	
Вырез 47 из 77					
1641	582 877,11	1 350 244,65	Аналитический метод	0,10	—
1642	582 877,14	1 350 244,85		0,10	
1643	582 877,05	1 350 244,88		0,10	
1644	582 876,94	1 350 244,71		0,10	
1641	582 877,11	1 350 244,65		0,10	
Вырез 48 из 77					
1645	582 876,34	1 350 043,53	Аналитический метод	0,10	—
1646	582 876,36	1 350 043,63		0,10	
1647	582 876,17	1 350 043,70		0,10	
1648	582 876,14	1 350 043,52		0,10	
1645	582 876,34	1 350 043,53		0,10	
Вырез 49 из 77					
1649	582 869,07	1 350 008,86	Аналитический метод	0,10	—
1650	582 869,17	1 350 008,87		0,10	
1651	582 869,77	1 350 012,01		0,10	
1652	582 869,69	1 350 012,06		0,10	
1653	582 869,55	1 350 011,90		0,10	
1654	582 869,00	1 350 009,05		0,10	

Раздел 2

Сведения о местоположении границ объекта

1	2	3	4	5	6
1649	582 869,07	1 350 008,86	Аналитический метод	0,10	—
Вырез 50 из 77					
1655	582 864,36	1 349 967,56	Аналитический метод	0,10	—
1656	582 864,46	1 349 967,72		0,10	
1657	582 864,26	1 349 967,79		0,10	
1658	582 864,21	1 349 967,70		0,10	
1655	582 864,36	1 349 967,56		0,10	
Вырез 51 из 77					
1659	582 853,40	1 350 088,69	Аналитический метод	0,10	—
1660	582 853,44	1 350 088,89		0,10	
1661	582 853,34	1 350 088,92		0,10	
1662	582 853,23	1 350 088,75		0,10	
1659	582 853,40	1 350 088,69		0,10	
Вырез 52 из 77					
1663	582 852,01	1 350 095,24	Аналитический метод	0,10	—
1664	582 852,10	1 350 095,43		0,10	
1665	582 851,92	1 350 095,47		0,10	
1666	582 851,91	1 350 095,27		0,10	
1663	582 852,01	1 350 095,24		0,10	
Вырез 53 из 77					
1667	582 837,07	1 350 256,01	Аналитический метод	0,10	—
1668	582 837,09	1 350 256,22		0,10	
1669	582 836,99	1 350 256,24		0,10	
1670	582 836,90	1 350 256,06		0,10	
1667	582 837,07	1 350 256,01		0,10	
Вырез 54 из 77					
1671	582 820,59	1 350 105,82	Аналитический метод	0,10	—
1672	582 820,68	1 350 106,01		0,10	
1673	582 820,51	1 350 106,05		0,10	
1674	582 820,50	1 350 105,85		0,10	
1671	582 820,59	1 350 105,82		0,10	
Вырез 55 из 77					
1675	582 820,55	1 350 099,36	Аналитический метод	0,10	—
1676	582 820,50	1 350 099,56		0,10	
1677	582 820,40	1 350 099,56		0,10	
1678	582 820,37	1 350 099,35		0,10	
1675	582 820,55	1 350 099,36		0,10	
Вырез 56 из 77					
1679	582 787,61	1 350 109,91	Аналитический метод	0,10	—
1680	582 787,65	1 350 110,11		0,10	
1681	582 787,56	1 350 110,15		0,10	
1682	582 787,44	1 350 109,98		0,10	
1679	582 787,61	1 350 109,91		0,10	
Вырез 57 из 77					
1683	582 786,73	1 350 117,34	Аналитический метод	0,10	—
1684	582 786,82	1 350 117,53		0,10	
1685	582 786,65	1 350 117,57		0,10	
1686	582 786,64	1 350 117,37		0,10	
1683	582 786,73	1 350 117,34		0,10	
Вырез 58 из 77					
1687	582 756,87	1 350 119,67	Аналитический метод	0,10	—
1688	582 756,97	1 350 119,84		0,10	
1689	582 756,89	1 350 119,91		0,10	
1690	582 756,73	1 350 119,78		0,10	
1687	582 756,87	1 350 119,67		0,10	

Раздел 2

Сведения о местоположении границ объекта

1	2	3	4	5	6
Вырез 59 из 77					
1691	582 756,09	1 350 128,01	Аналитический метод	0,10	—
1692	582 756,18	1 350 128,02		0,10	
1693	582 756,20	1 350 128,22		0,10	
1694	582 756,02	1 350 128,20		0,10	
1691	582 756,09	1 350 128,01		0,10	
Вырез 60 из 77					
1695	582 735,77	1 350 282,72	Аналитический метод	0,10	—
1696	582 735,78	1 350 282,67		0,10	
1697	582 735,82	1 350 282,64		0,10	
1698	582 735,86	1 350 282,61		0,10	
1699	582 735,91	1 350 282,61		0,10	
1700	582 735,95	1 350 282,63		0,10	
1701	582 735,99	1 350 282,66		0,10	
1702	582 736,01	1 350 282,70		0,10	
1703	582 737,03	1 350 285,66		0,10	
1704	582 736,87	1 350 285,74		0,10	
1705	582 736,77	1 350 285,52		0,10	
1706	582 735,77	1 350 282,77		0,10	
1695	582 735,77	1 350 282,72		0,10	
Вырез 61 из 77					
1707	582 725,99	1 350 129,77	Аналитический метод	0,10	—
1708	582 726,05	1 350 129,97		0,10	
1709	582 725,96	1 350 130,02		0,10	
1710	582 725,83	1 350 129,86		0,10	
1707	582 725,99	1 350 129,77		0,10	
Вырез 62 из 77					
1711	582 722,62	1 350 230,22	Аналитический метод	0,10	—
1712	582 722,64	1 350 230,40		0,10	
1713	582 722,43	1 350 230,37		0,10	
1714	582 722,42	1 350 230,27		0,10	
1711	582 722,62	1 350 230,22		0,10	
Вырез 63 из 77					
1715	582 715,12	1 350 199,11	Аналитический метод	0,10	—
1716	582 715,21	1 350 199,33		0,10	
1717	582 715,05	1 350 199,40		0,10	
1718	582 714,95	1 350 199,18		0,10	
1715	582 715,12	1 350 199,11		0,10	
Вырез 64 из 77					
1719	582 701,59	1 350 146,88	Аналитический метод	0,10	—
1720	582 701,68	1 350 147,06		0,10	
1721	582 701,51	1 350 147,11		0,10	
1722	582 701,49	1 350 146,90		0,10	
1719	582 701,59	1 350 146,88		0,10	
Вырез 65 из 77					
1723	582 693,77	1 350 140,41	Аналитический метод	0,10	—
1724	582 693,82	1 350 140,61		0,10	
1725	582 693,73	1 350 140,65		0,10	
1726	582 693,61	1 350 140,49		0,10	
1723	582 693,77	1 350 140,41		0,10	
Вырез 66 из 77					
1727	582 672,31	1 350 157,71	Аналитический метод	0,10	—
1728	582 672,42	1 350 157,89		0,10	
1729	582 672,25	1 350 157,95		0,10	
1730	582 672,22	1 350 157,75		0,10	

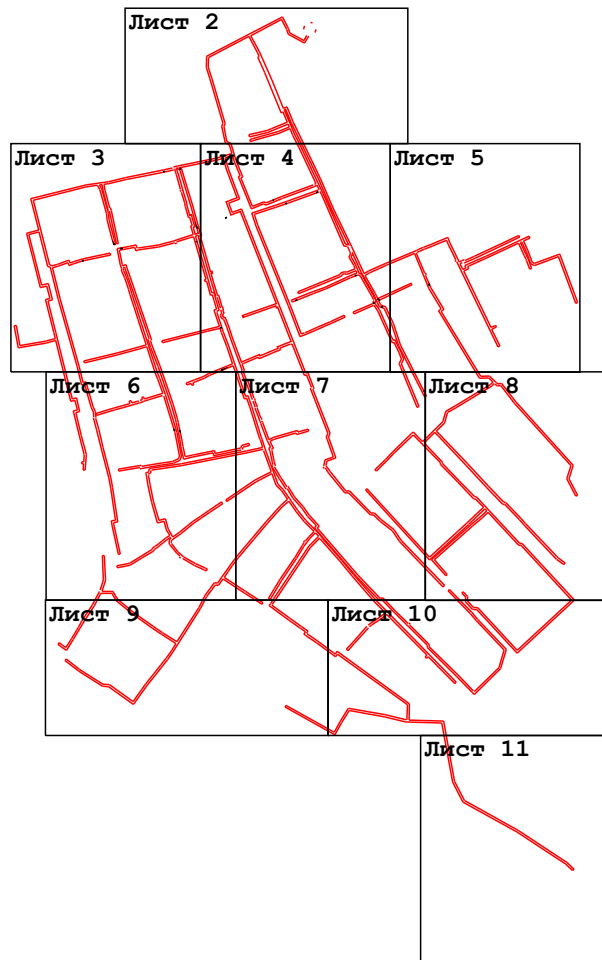
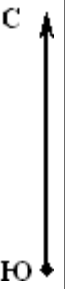
Раздел 2

Сведения о местоположении границ объекта

1	2	3	4	5	6
1727	582 672,31	1 350 157,71	Аналитический метод	0,10	—
Вырез 67 из 77					
1731	582 661,97	1 350 150,43	Аналитический метод	0,10	—
1732	582 661,99	1 350 150,63		0,10	
1733	582 661,89	1 350 150,66		0,10	
1734	582 661,80	1 350 150,48		0,10	
1731	582 661,97	1 350 150,43		0,10	
Вырез 68 из 77					
1735	582 652,25	1 350 285,43	Аналитический метод	0,10	—
1736	582 652,34	1 350 285,62		0,10	
1737	582 653,69	1 350 289,13		0,10	
1738	582 653,61	1 350 289,20		0,10	
1739	582 653,45	1 350 289,07		0,10	
1740	582 652,17	1 350 285,66		0,10	
1741	582 652,15	1 350 285,46		0,10	
1735	582 652,25	1 350 285,43		0,10	
Вырез 69 из 77					
1742	582 640,68	1 350 169,30	Аналитический метод	0,10	—
1743	582 640,78	1 350 169,29		0,10	
1744	582 640,83	1 350 169,49		0,10	
1745	582 640,65	1 350 169,50		0,10	
1742	582 640,68	1 350 169,30		0,10	
Вырез 70 из 77					
1746	582 639,13	1 350 249,87	Аналитический метод	0,10	—
1747	582 639,21	1 350 250,03		0,10	
1748	582 639,02	1 350 250,09		0,10	
1749	582 638,97	1 350 250,00		0,10	
1746	582 639,13	1 350 249,87		0,10	
Вырез 71 из 77					
1750	582 628,98	1 350 161,35	Аналитический метод	0,10	—
1751	582 629,05	1 350 161,54		0,10	
1752	582 628,97	1 350 161,59		0,10	
1753	582 628,83	1 350 161,44		0,10	
1750	582 628,98	1 350 161,35		0,10	
Вырез 72 из 77					
1754	582 626,41	1 350 215,61	Аналитический метод	0,10	—
1755	582 626,44	1 350 215,79		0,10	
1756	582 626,23	1 350 215,78		0,10	
1757	582 626,22	1 350 215,69		0,10	
1754	582 626,41	1 350 215,61		0,10	
Вырез 73 из 77					
1758	582 587,48	1 350 187,49	Аналитический метод	0,10	—
1759	582 587,58	1 350 187,52		0,10	
1760	582 587,66	1 350 187,70		0,10	
1761	582 587,49	1 350 187,75		0,10	
1762	582 587,37	1 350 187,71		0,10	
1763	582 587,30	1 350 187,51		0,10	
1758	582 587,48	1 350 187,49		0,10	
Вырез 74 из 77					
1764	582 557,55	1 350 184,54	Аналитический метод	0,10	—
1765	582 557,50	1 350 184,74		0,10	
1766	582 557,40	1 350 184,74		0,10	
1767	582 557,37	1 350 184,53		0,10	
1764	582 557,55	1 350 184,54		0,10	
Вырез 75 из 77					







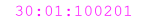
Раздел 4

Лист 1



Масштаб 1:15 000

Используемые условные знаки и обозначения:

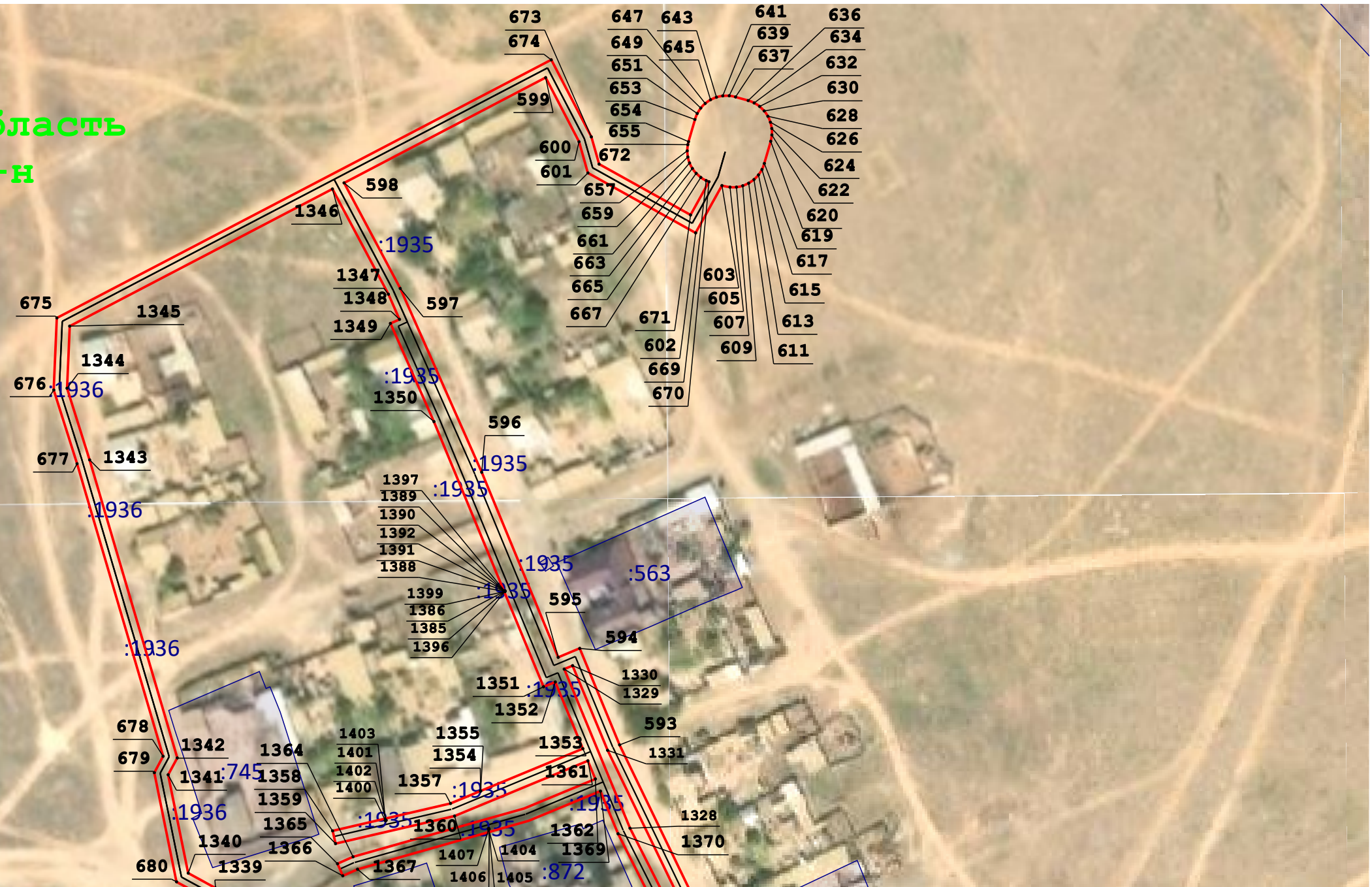
-  - проектные границы публичного сервитута
-  - характерные точки публичного сервитута
-  - проектное местоположение инженерного сооружения
-  - границы земельных участков по данным ЕГРН
-  30:01:100201:2 - кадастровые номера земельных участков по данным ЕГРН
-  - границы кадастровых кварталов по данным ЕГРН
-  30:01:100201 - номера кадастровых кварталов по данным ЕГРН

Раздел 4

Лист 2

МО Астраханская область
Ахтубинский р-н
с. Золотуха

30:01:040201



Масштаб 1:1 500

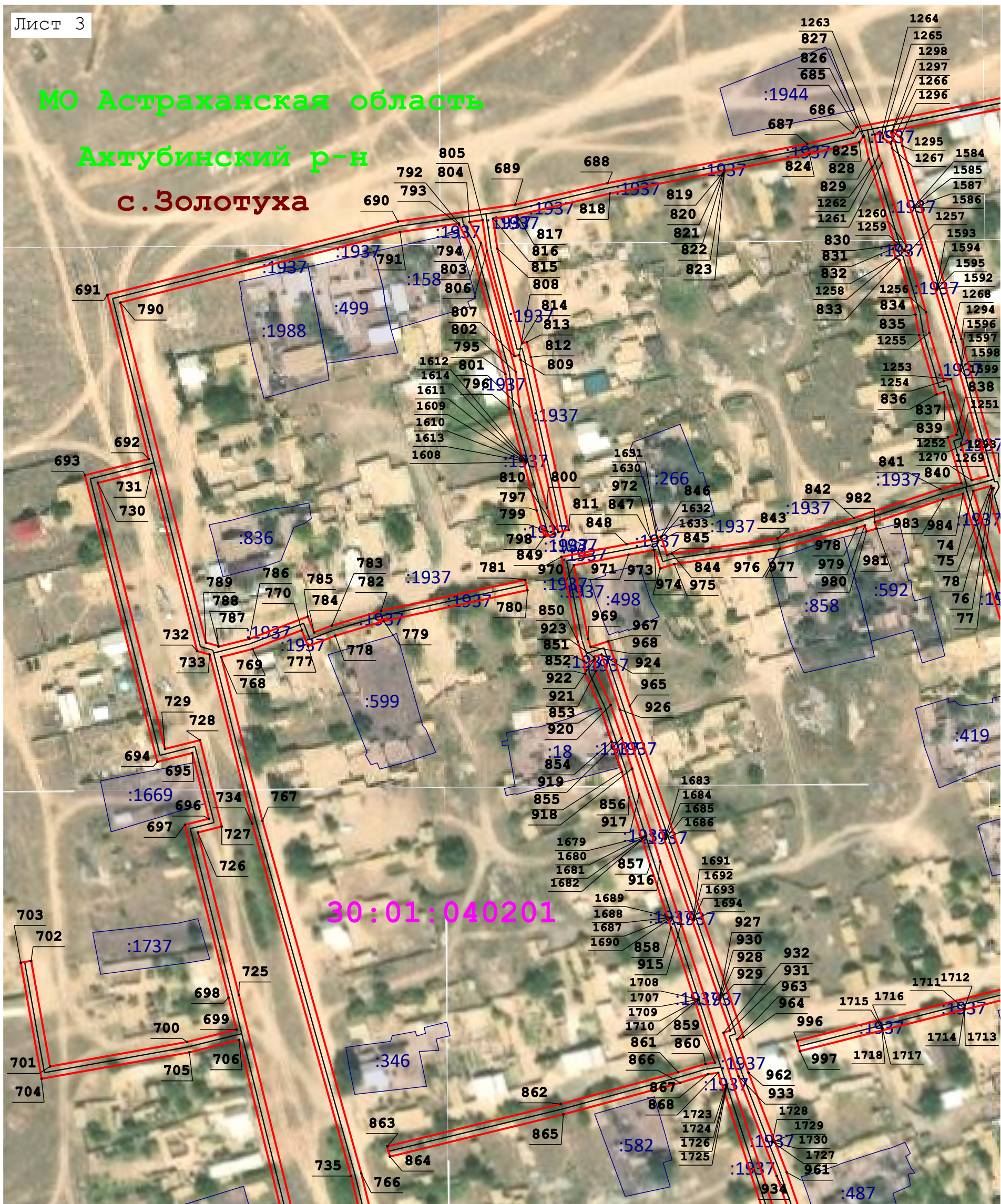
Используемые условные знаки и обозначения:

- условные обозначения представлены на листе № 1

МО Астраханская область

Ахтубинский р-н

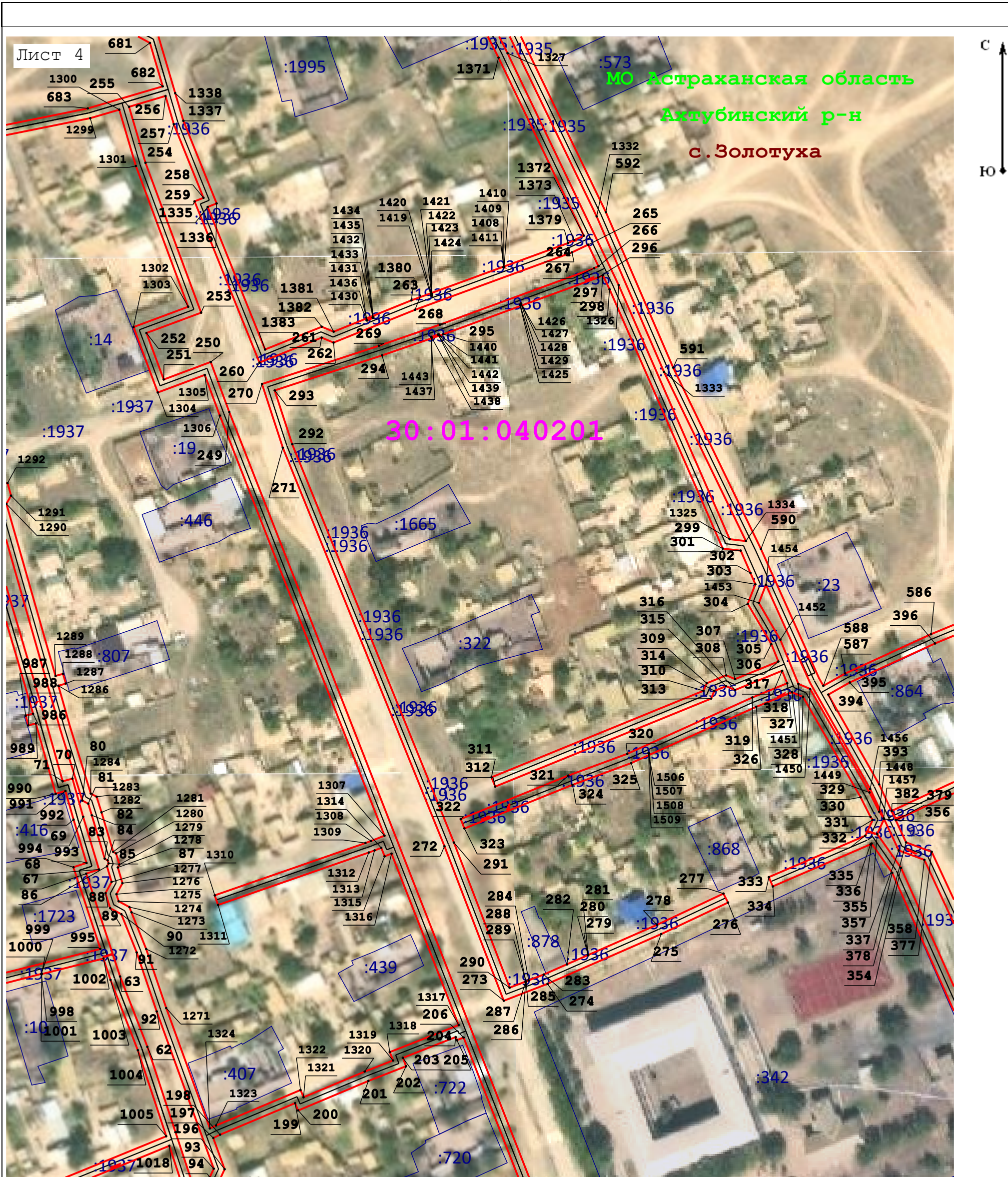
с. Золотуха



Масштаб 1:1 500

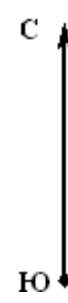
Используемые условные знаки и обозначения:

- условные обозначения представлены на листе № 1



Лист 4

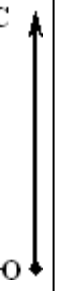
МО Астраханская область
Актубинский р-н
с. Золотуха



Масштаб 1:1 500

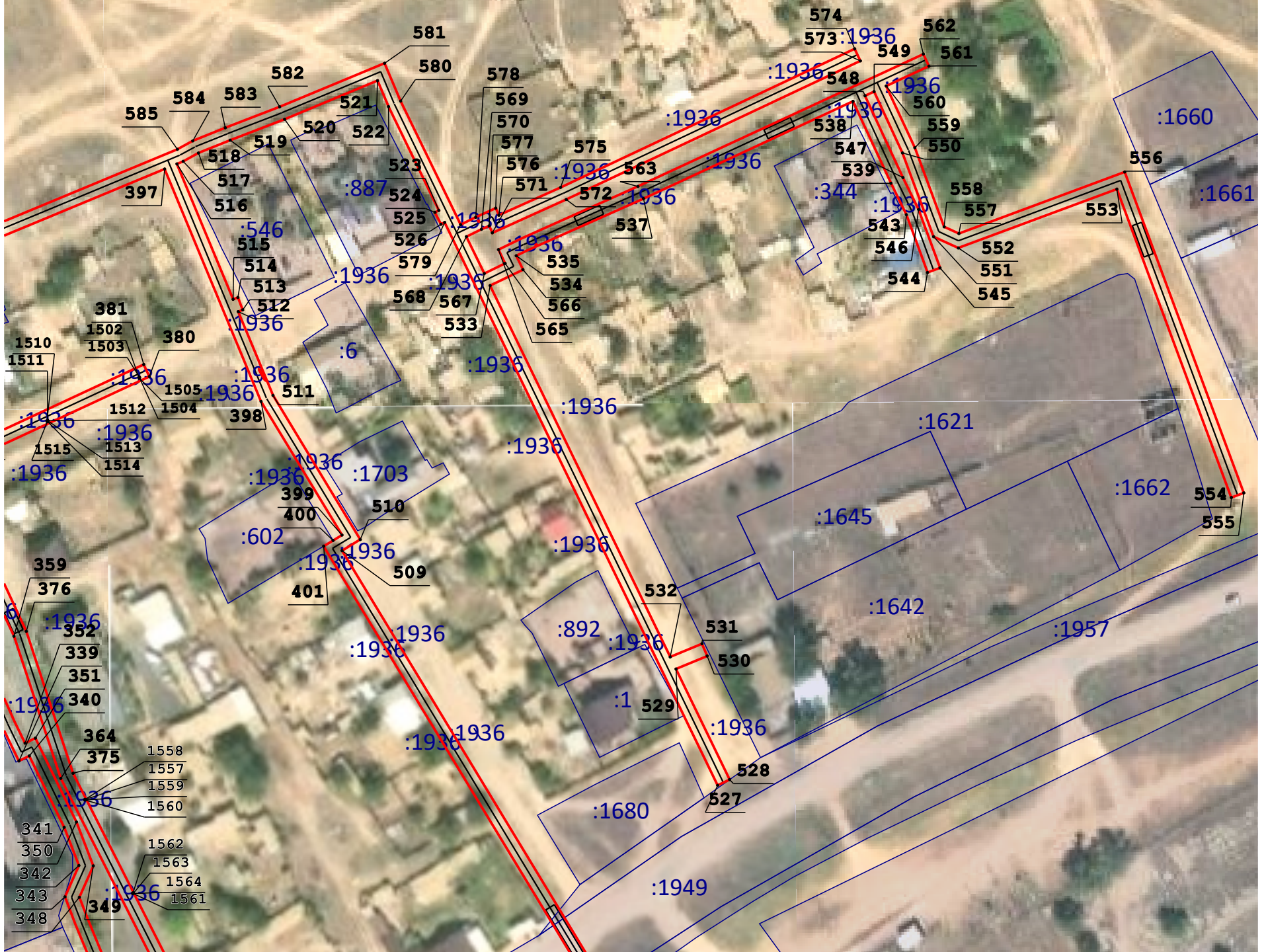
Используемые условные знаки и обозначения:
- условные обозначения представлены на листе № 1

Лист 5



МО Астраханская область
Ахтубинский р-н
с. Золотуха

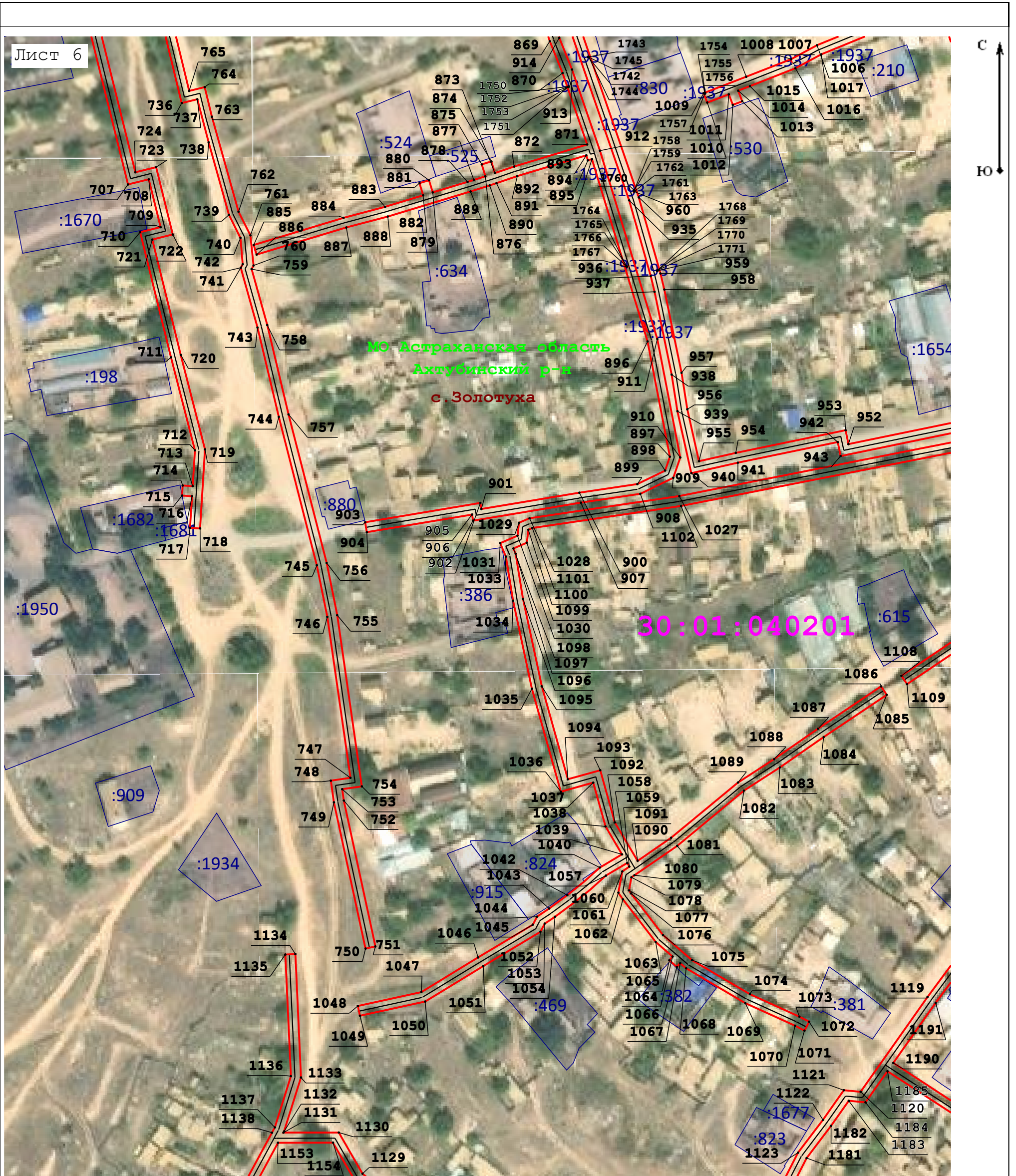
30:01:040201



Масштаб 1:1 500

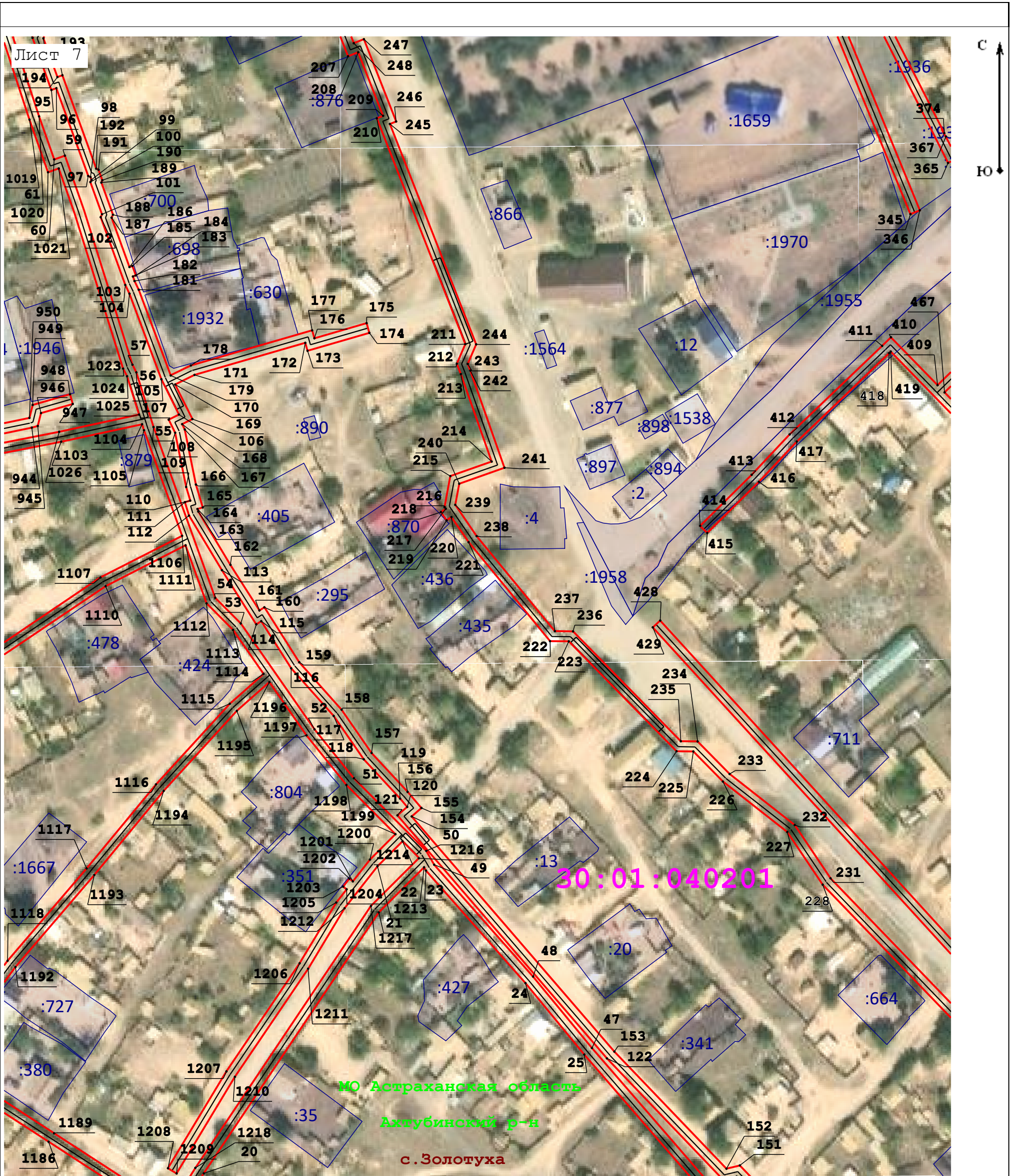
Используемые условные знаки и обозначения:

- условные обозначения представлены на листе № 1



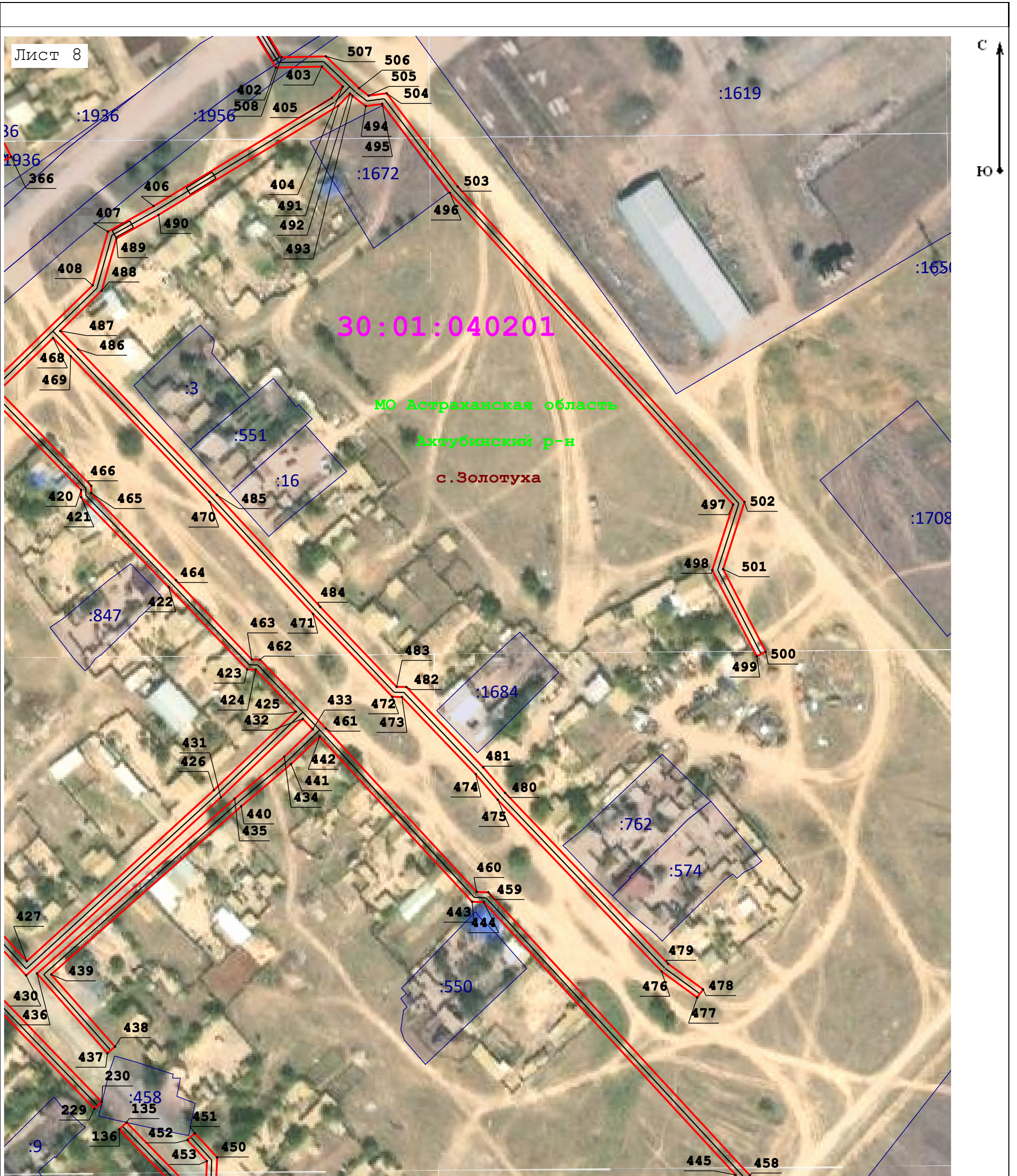
Используемые условные знаки и обозначения:

- условные обозначения представлены на листе № 1



Используемые условные знаки и обозначения:

- условные обозначения представлены на листе № 1



Используемые условные знаки и обозначения:

- условные обозначения представлены на листе № 1

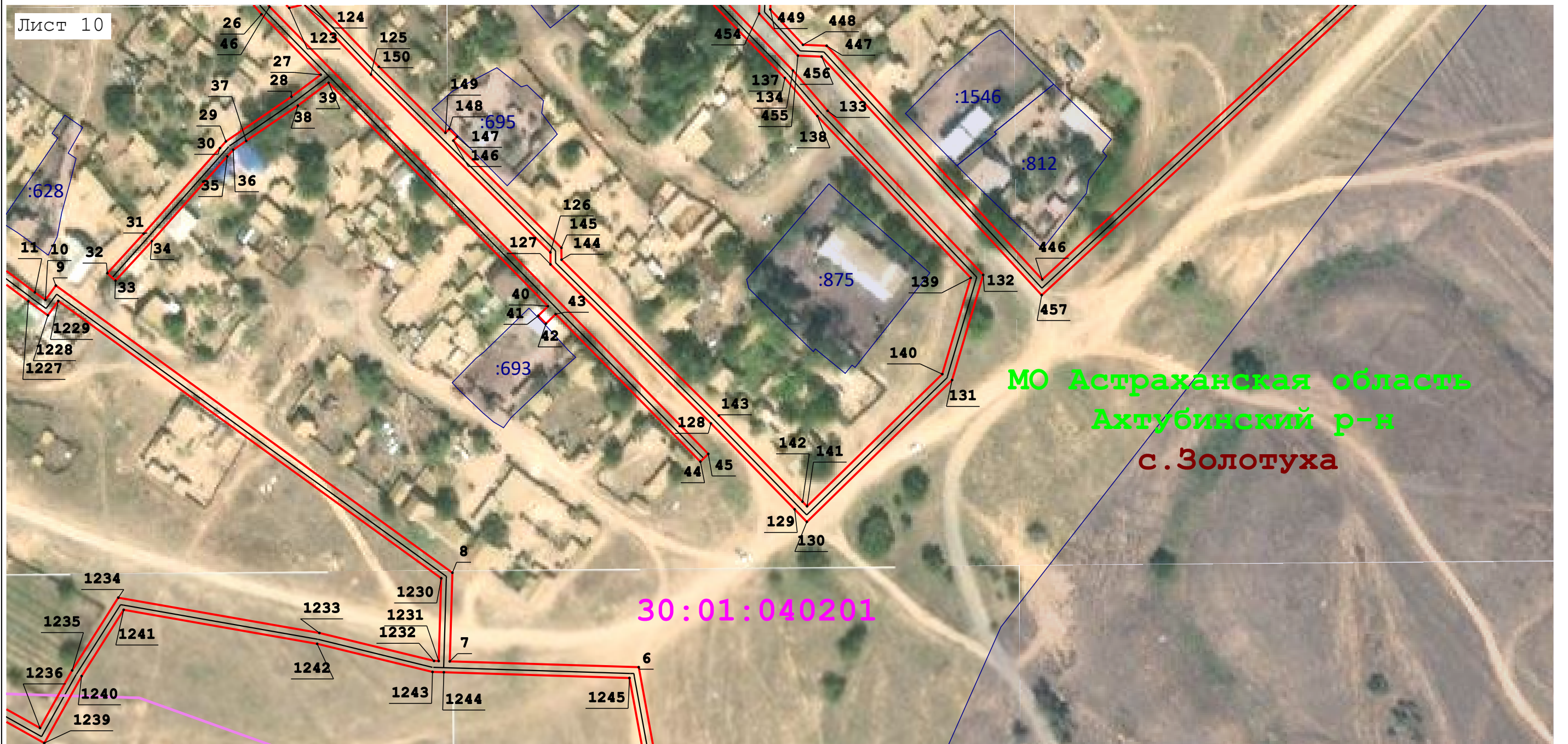


Масштаб 1:1 500

Используемые условные знаки и обозначения:
- условные обозначения представлены на листе № 1

Раздел 4

Лист 10



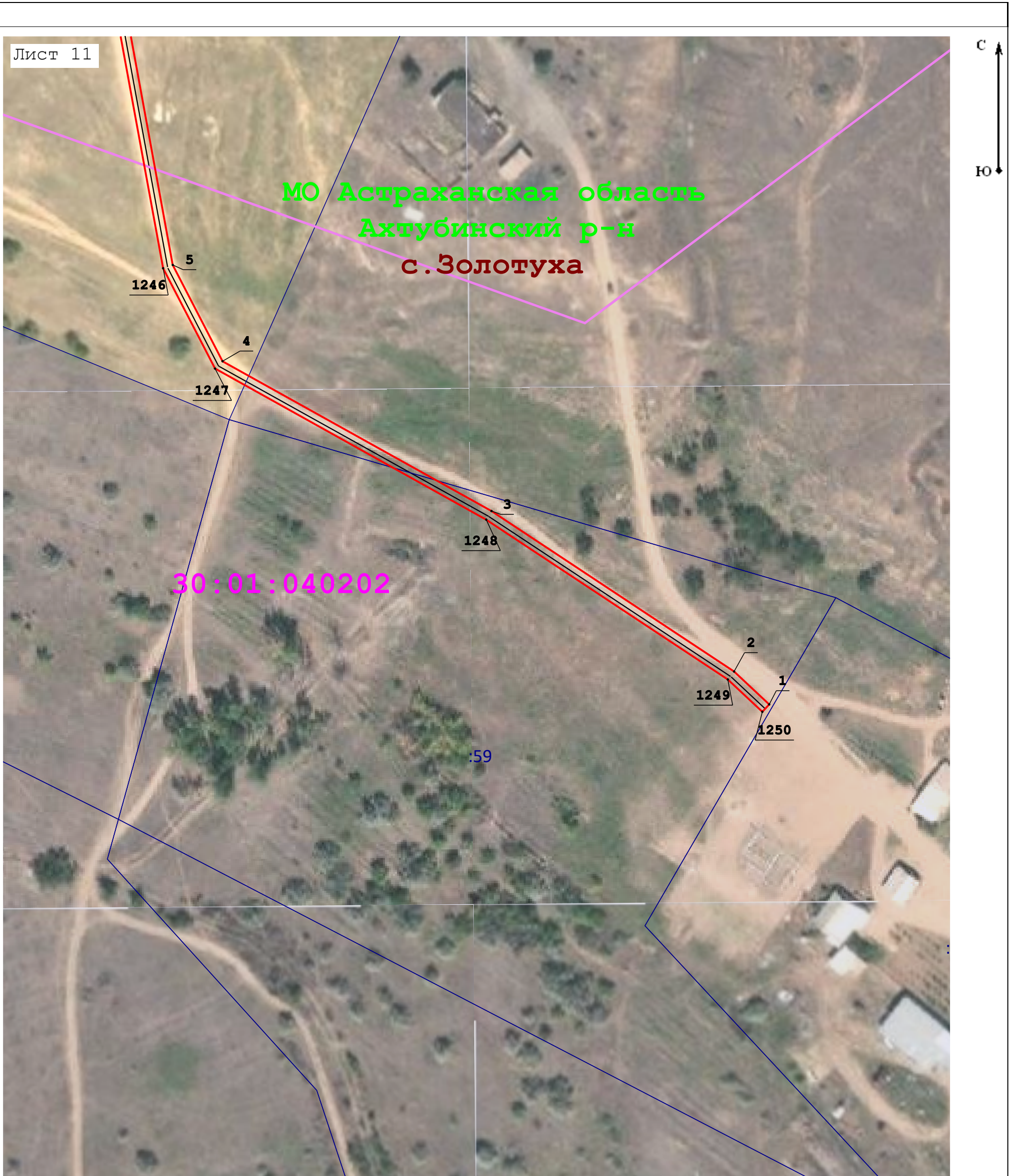
МО Астраханская область
Ахтубинский р-н
с. Золотуха

30:01:040201

Масштаб 1:1 500

Используемые условные знаки и обозначения:

- условные обозначения представлены на листе № 1



Используемые условные знаки и обозначения:

- условные обозначения представлены на листе № 1