

## ОПИСАНИЕ МЕСТОПОЛОЖЕНИЯ ГРАНИЦ

**Публичный сервитут в целях складирования строительных и иных материалов, возведения некапитальных строений, сооружений (включая ограждения, бытовки, навесы) и (или) размещения строительной техники, которые необходимы для обеспечения строительства инженерного сооружения местного значения:  
"Распределительный газопровод в с.Золотуха Ахтубинского района Астраханской области"**

(наименование объекта, местоположение границ которого описано (далее - объект))

### Раздел 1

#### Сведения об объекте

№ п/п	Характеристики объекта	Описание характеристик
1	2	3
1	Местоположение объекта	Астраханская область, р-н Ахтубинский, с/с Золотухинский, с Золотуха
2	Площадь объекта ± величина погрешности определения площади ( $P \pm \Delta P$ )	67 215 м <sup>2</sup> ± 91 м <sup>2</sup>
3	Иные характеристики объекта	Вид объекта реестра границ: Зона с особыми условиями использования территории Содержание ограничений использования объектов недвижимости в пределах зоны или территории: Публичный сервитут в целях складирования строительных и иных материалов, возведения некапитальных строений, сооружений (включая ограждения, бытовки, навесы) и (или) размещения строительной техники, которые необходимы для обеспечения строительства инженерного сооружения местного значения: "Распределительный газопровод в с.Золотуха Ахтубинского района Астраханской области" в соответствии с п.2 ст. 39.37 Земельного кодекса РФ, на срок 3 (три) года. Правообладатель публичного сервитута Общество с ограниченной ответственностью «Газпром Газификация», ИНН 7813655197, ОГРН 1217800107744, адрес: 194044, Санкт Петербург, вн. тер. г. Муниципальный округ Сампсониевское, пр-кт. Большой Сампсониевский, д. 60, литера А, электронная почта: info@eoggazprom.ru, телефон: +7 (812) 613-33-00

**Раздел 2**

**Сведения о местоположении границ объекта**

1. Система координат МСК-30, зона 1					
2. Сведения о характерных точках границ объекта					
Обозначение характерных точек границ	Координаты, м		Метод определения координат характерной точки	Средняя квадратическая погрешность положения характерной точки (Mt), м	Описание обозначения точки на местности (при наличии)
	X	Y			
1	2	3	4	5	6
Зона 1(1)					
1	583 098,81	1 350 301,10	Аналитический метод	0,10	—
2	583 103,43	1 350 292,61		0,10	
3	583 136,58	1 350 285,84		0,10	
4	583 141,55	1 350 288,52		0,10	
5	583 230,42	1 350 262,35		0,10	
6	583 252,82	1 350 255,27		0,10	
7	583 274,69	1 350 256,21		0,10	
8	583 353,08	1 350 406,55		0,10	
9	583 329,70	1 350 418,74		0,10	
10	583 321,42	1 350 421,10		0,10	
11	583 305,97	1 350 448,92		0,10	
12	583 316,06	1 350 454,53		0,10	
13	583 316,42	1 350 453,66		0,10	
14	583 316,86	1 350 452,83		0,10	
15	583 317,38	1 350 452,04		0,10	
16	583 317,49	1 350 451,90		0,10	
17	583 310,05	1 350 447,76		0,10	
18	583 314,91	1 350 439,02		0,10	
19	583 323,65	1 350 443,88		0,10	
20	583 330,17	1 350 432,12		0,10	
21	583 334,54	1 350 430,88		0,10	
22	583 361,75	1 350 416,69		0,10	
23	583 357,14	1 350 407,83		0,10	
24	583 276,56	1 350 253,29		0,10	
25	583 252,42	1 350 252,25		0,10	
26	583 229,55	1 350 259,48		0,10	
27	583 141,87	1 350 285,30		0,10	
28	583 137,06	1 350 282,69		0,10	
29	583 101,47	1 350 289,95		0,10	
30	583 094,75	1 350 302,29		0,10	
1	583 098,81	1 350 301,10		0,10	
Зона 1(2)					
31	583 175,54	1 350 410,31	Аналитический метод	0,10	—
32	583 229,01	1 350 388,18		0,10	
33	583 275,28	1 350 367,63		0,10	
34	583 284,98	1 350 363,33		0,10	
35	583 316,23	1 350 346,68		0,10	
36	583 346,34	1 350 404,43		0,10	
37	583 327,85	1 350 414,08		0,10	
38	583 318,06	1 350 416,87		0,10	
39	583 299,17	1 350 450,87		0,10	
40	583 314,65	1 350 459,47		0,10	
41	583 314,76	1 350 458,99		0,10	
42	583 314,91	1 350 458,47		0,10	
43	583 300,53	1 350 450,48		0,10	
44	583 318,73	1 350 417,71		0,10	

**Раздел 2**

**Сведения о местоположении границ объекта**

1	2	3	4	5	6
45	583 328,21	1 350 415,00	Аналитический метод	0,10	—
46	583 347,69	1 350 404,85		0,10	
47	583 315,72	1 350 343,55		0,10	
48	583 283,66	1 350 360,63		0,10	
49	583 227,82	1 350 385,41		0,10	
50	583 171,61	1 350 408,68		0,10	
51	583 174,32	1 350 415,21		0,10	
52	583 177,09	1 350 414,07		0,10	
31	583 175,54	1 350 410,31		0,10	
Зона 1(3)					
53	582 968,22	1 350 505,31	Аналитический метод	0,10	—
54	583 029,94	1 350 478,57		0,10	
55	583 143,37	1 350 423,69		0,10	
56	583 169,09	1 350 413,05		0,10	
57	583 168,04	1 350 410,50		0,10	
58	583 119,71	1 350 430,51		0,10	
59	583 094,74	1 350 443,17		0,10	
60	583 002,66	1 350 487,30		0,10	
61	582 901,78	1 350 531,38		0,10	
62	582 901,06	1 350 537,84		0,10	
53	582 968,22	1 350 505,31		0,10	
Зона 1(4)					
63	583 102,32	1 350 339,00	Аналитический метод	0,10	—
64	583 109,63	1 350 335,75		0,10	
65	583 110,58	1 350 337,88		0,10	
66	583 117,82	1 350 336,20		0,10	
67	583 118,63	1 350 338,83		0,10	
68	583 118,97	1 350 340,11		0,10	
69	583 118,91	1 350 340,06		0,10	
70	583 115,02	1 350 340,96		0,10	
71	583 123,40	1 350 377,15		0,10	
72	583 140,19	1 350 417,70		0,10	
73	583 134,67	1 350 419,98		0,10	
74	583 125,71	1 350 398,34		0,10	
75	583 111,03	1 350 346,28		0,10	
76	583 108,92	1 350 341,54		0,10	
77	583 105,26	1 350 343,16		0,10	
78	583 107,25	1 350 347,64		0,10	
79	583 121,92	1 350 399,65		0,10	
80	583 130,97	1 350 421,51		0,10	
81	583 130,05	1 350 421,89		0,10	
82	583 120,98	1 350 399,98		0,10	
83	583 106,31	1 350 347,99	0,10		
63	583 102,32	1 350 339,00	0,10		
Зона 1(5)					
84	582 818,07	1 349 939,05	Аналитический метод	0,10	—
85	582 819,03	1 349 938,80		0,10	
86	582 815,69	1 349 925,58		0,10	
87	582 923,92	1 349 898,29		0,10	
88	582 929,99	1 349 922,37		0,10	
89	582 992,02	1 349 906,73		0,10	
90	583 019,70	1 350 016,48		0,10	
91	583 026,04	1 350 060,75		0,10	
92	583 034,19	1 350 095,62		0,10	
93	583 049,06	1 350 170,99		0,10	

**Раздел 2**

**Сведения о местоположении границ объекта**

1	2	3	4	5	6
94	583 053,16	1 350 188,22	Аналитический метод	0,10	—
95	583 055,31	1 350 189,64		0,10	
96	583 057,07	1 350 198,36		0,10	
97	583 072,82	1 350 276,43		0,10	
98	583 081,57	1 350 306,17		0,10	
99	583 084,46	1 350 305,33		0,10	
100	583 075,74	1 350 275,72		0,10	
101	583 058,01	1 350 187,84		0,10	
102	583 055,82	1 350 186,38		0,10	
103	583 052,00	1 350 170,36		0,10	
104	583 037,13	1 350 094,99		0,10	
105	583 029,00	1 350 060,20		0,10	
106	583 022,65	1 350 015,90		0,10	
107	582 994,20	1 349 903,09		0,10	
108	582 930,24	1 349 919,23		0,10	
109	582 924,65	1 349 897,08		0,10	
110	582 814,49	1 349 924,86		0,10	
84	582 818,07	1 349 939,05	0,10		
<b>Зона 1(6)</b>					
111	582 923,72	1 350 239,36	Аналитический метод	0,10	—
112	582 974,24	1 350 225,36		0,10	
113	583 047,34	1 350 203,03		0,10	
114	583 049,13	1 350 202,67		0,10	
115	583 051,21	1 350 199,55		0,10	
116	583 053,15	1 350 199,15		0,10	
117	583 052,60	1 350 196,43		0,10	
118	583 044,53	1 350 198,01		0,10	
119	583 041,69	1 350 199,18		0,10	
120	583 010,35	1 350 208,49		0,10	
121	583 008,94	1 350 207,71		0,10	
122	583 008,64	1 350 207,79		0,10	
123	583 007,85	1 350 209,19		0,10	
124	582 985,49	1 350 215,84		0,10	
125	582 977,73	1 350 217,14		0,10	
126	582 959,43	1 350 222,57		0,10	
127	582 960,25	1 350 225,34		0,10	
128	582 936,49	1 350 232,38	0,10		
129	582 935,52	1 350 229,09	0,10		
130	582 921,98	1 350 233,10	0,10		
111	582 923,72	1 350 239,36	0,10		
<b>Зона 1(7)</b>					
131	582 902,44	1 350 077,06	Аналитический метод	0,10	—
132	582 967,51	1 350 062,74		0,10	
133	582 969,31	1 350 062,27		0,10	
134	582 968,84	1 350 060,49		0,10	
135	583 008,68	1 350 050,06		0,10	
136	583 020,23	1 350 048,41		0,10	
137	583 019,53	1 350 043,50		0,10	
138	583 011,49	1 350 047,80		0,10	
139	582 962,87	1 350 060,97		0,10	
140	582 949,79	1 350 062,38		0,10	
141	582 911,69	1 350 072,70		0,10	
142	582 901,75	1 350 075,58		0,10	
143	582 900,64	1 350 071,74		0,10	
144	582 897,76	1 350 072,57		0,10	



**Раздел 2**

Сведения о местоположении границ объекта					
1	2	3	4	5	6
145	582 900,38	1 350 081,60	Аналитический метод	0,10	—
146	582 903,30	1 350 080,96		0,10	
131	582 902,44	1 350 077,06		0,10	
Зона 1(8)					
147	582 894,30	1 350 119,90	Аналитический метод	0,10	—
148	582 900,07	1 350 159,79		0,10	
149	582 907,79	1 350 188,61		0,10	
150	582 918,69	1 350 221,21		0,10	
151	582 920,91	1 350 229,24		0,10	
152	582 923,79	1 350 228,39		0,10	
153	582 921,56	1 350 220,33		0,10	
154	582 910,66	1 350 187,74		0,10	
155	582 903,02	1 350 159,18		0,10	
156	582 896,92	1 350 117,07		0,10	
157	582 893,72	1 350 118,11		0,10	
147	582 894,30	1 350 119,90		0,10	
Зона 1(9)					
158	582 354,31	1 350 074,77	Аналитический метод	0,10	—
159	582 418,27	1 350 065,55		0,10	
160	582 438,81	1 350 061,41		0,10	
161	582 497,76	1 350 046,26		0,10	
162	582 533,24	1 350 037,81		0,10	
163	582 557,00	1 350 031,15		0,10	
164	582 558,41	1 350 031,94		0,10	
165	582 568,86	1 350 031,03		0,10	
166	582 578,03	1 350 026,44		0,10	
167	582 606,83	1 350 018,37		0,10	
168	582 623,94	1 350 013,87		0,10	
169	582 622,44	1 350 007,68		0,10	
170	582 659,27	1 349 998,73		0,10	
171	582 792,36	1 349 961,43		0,10	
172	582 856,19	1 349 945,33		0,10	
173	582 857,52	1 349 940,65		0,10	
174	582 926,11	1 349 923,35		0,10	
175	582 921,02	1 349 903,14		0,10	
176	582 820,55	1 349 928,48		0,10	
177	582 823,89	1 349 941,70		0,10	
178	582 791,29	1 349 949,93		0,10	
179	582 789,01	1 349 940,88		0,10	
180	582 727,65	1 349 956,36		0,10	
181	582 594,93	1 349 989,22		0,10	
182	582 596,98	1 349 997,49		0,10	
183	582 570,21	1 350 004,12		0,10	
184	582 568,19	1 349 995,96		0,10	
185	582 522,39	1 350 007,30		0,10	
186	582 484,83	1 350 016,95		0,10	
187	582 453,43	1 350 014,98		0,10	
188	582 453,68	1 350 010,99		0,10	
189	582 466,22	1 350 011,77		0,10	
190	582 466,47	1 350 007,83		0,10	
191	582 465,46	1 350 008,03		0,10	
192	582 465,30	1 350 010,72	0,10		
193	582 456,38	1 350 010,16	0,10		
194	582 448,62	1 350 011,77	0,10		
195	582 448,25	1 350 017,66	0,10		

**Раздел 2**

**Сведения о местоположении границ объекта**

1	2	3	4	5	6		
196	582 485,12	1 350 019,98	Аналитический метод	0,10	—		
197	582 523,13	1 350 010,22		0,10			
198	582 566,01	1 349 999,60		0,10			
199	582 568,03	1 350 007,76		0,10			
200	582 600,62	1 349 999,69		0,10			
201	582 598,57	1 349 991,42		0,10			
202	582 728,39	1 349 959,28		0,10			
203	582 786,84	1 349 944,53		0,10			
204	582 789,12	1 349 953,57		0,10			
205	582 827,53	1 349 943,89		0,10			
206	582 824,93	1 349 933,57		0,10			
207	582 919,58	1 349 909,70		0,10			
208	582 922,48	1 349 921,18		0,10			
209	582 855,11	1 349 938,17		0,10			
210	582 853,79	1 349 942,86		0,10			
211	582 791,60	1 349 958,54		0,10			
212	582 658,52	1 349 995,84		0,10			
213	582 618,82	1 350 005,48		0,10			
214	582 619,30	1 350 007,46		0,10			
215	582 531,74	1 350 032,00		0,10			
216	582 496,32	1 350 040,44		0,10			
217	582 437,47	1 350 055,56		0,10			
218	582 417,25	1 350 059,64		0,10			
219	582 356,43	1 350 068,41		0,10			
220	582 356,16	1 350 066,53		0,10			
221	582 353,18	1 350 066,96		0,10			
158	582 354,31	1 350 074,77		0,10			
<b>Зона 1(10)</b>							
222	582 914,86	1 350 222,38		Аналитический метод		0,10	—
223	582 906,21	1 350 196,51	0,10				
224	582 906,19	1 350 196,52	0,10				
225	582 908,34	1 350 205,16	0,10				
226	582 908,08	1 350 205,24	0,10				
227	582 913,90	1 350 222,67	0,10				
228	582 915,97	1 350 230,11	0,10				
229	582 916,93	1 350 229,83	0,10				
222	582 914,86	1 350 222,38	0,10				
<b>Зона 1(11)</b>							
230	582 850,10	1 350 905,86	Аналитический метод	0,10	—		
231	582 858,24	1 350 902,88		0,10			
232	582 856,49	1 350 906,71		0,10			
233	582 873,55	1 350 952,66		0,10			
234	582 866,28	1 350 955,37		0,10			
235	582 865,19	1 350 958,96		0,10			
236	582 877,40	1 350 954,43		0,10			
237	582 859,72	1 350 906,83		0,10			
238	582 863,13	1 350 899,40		0,10			
239	582 888,26	1 350 890,06		0,10			
240	582 906,67	1 350 881,53		0,10			
241	582 905,41	1 350 878,82		0,10			
242	582 880,87	1 350 890,20		0,10			
243	582 871,29	1 350 894,90		0,10			
244	582 853,75	1 350 901,32		0,10			
245	582 852,38	1 350 897,57		0,10			
246	582 847,68	1 350 899,30		0,10			

**Раздел 2**

Сведения о местоположении границ объекта					
1	2	3	4	5	6
230	582 850,10	1 350 905,86	Аналитический метод	0,10	—
Зона 1(12)					
247	582 903,96	1 350 189,76	Аналитический метод	0,10	—
267	582 904,94	1 350 192,71		0,10	
266	582 903,98	1 350 192,99		0,10	
265	582 903,00	1 350 190,05		0,10	
264	582 895,17	1 350 160,79		0,10	
263	582 889,41	1 350 121,04		0,10	
262	582 888,71	1 350 116,52		0,10	
261	582 888,14	1 350 112,56		0,10	
260	582 892,22	1 350 111,24		0,10	
259	582 887,41	1 350 088,60		0,10	
258	582 859,89	1 350 091,74		0,10	
257	582 859,07	1 350 089,23		0,10	
256	582 862,06	1 350 088,26		0,10	
255	582 889,93	1 350 082,86		0,10	
254	582 893,94	1 350 103,53		0,10	
253	582 895,61	1 350 113,07		0,10	
252	582 895,68	1 350 113,27		0,10	
251	582 888,68	1 350 115,54		0,10	
250	582 890,39	1 350 120,81		0,10	
249	582 896,14	1 350 160,55		0,10	
248	582 896,17	1 350 160,66	0,10		
247	582 903,96	1 350 189,76	0,10		
Вырез 1 из 1					
268	582 881,67	1 350 085,62	—	0,10	—
269	582 881,50	1 350 085,72		0,10	
270	582 878,12	1 350 086,65		0,10	
271	582 877,92	1 350 086,69		0,10	
272	582 877,88	1 350 086,60		0,10	
273	582 878,06	1 350 086,49		0,10	
274	582 881,44	1 350 085,56		0,10	
275	582 881,64	1 350 085,52		0,10	
268	582 881,67	1 350 085,62		0,10	
Зона 1(13)					
276	582 888,39	1 350 068,77	Аналитический метод	0,10	—
277	582 875,60	1 350 009,37		0,10	
278	582 869,96	1 349 990,50		0,10	
279	582 868,42	1 349 986,49		0,10	
280	582 871,64	1 349 985,25		0,10	
281	582 870,57	1 349 982,45		0,10	
282	582 864,55	1 349 984,76		0,10	
283	582 867,12	1 349 991,47		0,10	
284	582 872,70	1 350 010,12		0,10	
285	582 884,40	1 350 064,51		0,10	
286	582 880,49	1 350 065,36		0,10	
287	582 881,54	1 350 070,24		0,10	
276	582 888,39	1 350 068,77		0,10	
Зона 1(14)					
288	582 802,62	1 350 587,20	Аналитический метод	0,10	—
289	582 844,78	1 350 563,31		0,10	
290	582 883,69	1 350 545,81		0,10	
291	582 876,48	1 350 542,99		0,10	
292	582 861,89	1 350 551,52		0,10	
293	582 844,33	1 350 558,68		0,10	

**Раздел 2**

**Сведения о местоположении границ объекта**

1	2	3	4	5	6
294	582 842,37	1 350 563,33	Аналитический метод	0,10	—
295	582 801,24	1 350 586,93		0,10	
296	582 793,61	1 350 590,79		0,10	
297	582 791,05	1 350 592,57		0,10	
288	582 802,62	1 350 587,20		0,10	
Зона 1(15)					
298	582 862,60	1 349 981,22	Аналитический метод	0,10	—
299	582 865,40	1 349 980,15		0,10	
300	582 858,28	1 349 961,57		0,10	
301	582 855,28	1 349 949,69		0,10	
302	582 852,37	1 349 950,42		0,10	
303	582 855,41	1 349 962,48		0,10	
298	582 862,60	1 349 981,22		0,10	
Зона 1(16)					
304	582 697,00	1 350 843,04	Аналитический метод	0,10	—
305	582 733,63	1 350 825,27		0,10	
306	582 736,74	1 350 832,69		0,10	
307	582 743,94	1 350 829,15		0,10	
308	582 740,84	1 350 821,77		0,10	
309	582 848,87	1 350 769,37		0,10	
310	582 852,78	1 350 777,43		0,10	
311	582 857,84	1 350 774,98		0,10	
312	582 857,40	1 350 774,07		0,10	
313	582 853,24	1 350 776,09		0,10	
314	582 848,45	1 350 766,23		0,10	
315	582 736,97	1 350 820,31		0,10	
316	582 740,97	1 350 829,85		0,10	
317	582 737,28	1 350 831,40		0,10	
318	582 733,37	1 350 822,05		0,10	
319	582 700,18	1 350 838,15		0,10	
320	582 698,43	1 350 834,56		0,10	
321	582 719,38	1 350 824,39		0,10	
322	582 718,95	1 350 823,50		0,10	
323	582 693,50	1 350 835,84		0,10	
304	582 697,00	1 350 843,04	0,10		
Зона 1(17)					
324	582 450,51	1 350 141,18	Аналитический метод	0,10	—
325	582 455,65	1 350 141,80		0,10	
326	582 457,46	1 350 145,97		0,10	
327	582 466,26	1 350 205,53		0,10	
328	582 491,86	1 350 335,44		0,10	
329	582 498,71	1 350 367,22		0,10	
330	582 501,58	1 350 366,32		0,10	
331	582 494,80	1 350 334,83		0,10	
332	582 493,84	1 350 329,95		0,10	
333	582 496,91	1 350 330,72		0,10	
334	582 500,88	1 350 344,57		0,10	
335	582 507,61	1 350 342,64		0,10	
336	582 506,78	1 350 339,75		0,10	
337	582 502,94	1 350 340,86		0,10	
338	582 499,32	1 350 328,22		0,10	
339	582 494,19	1 350 326,95		0,10	
340	582 493,51	1 350 324,57		0,10	
341	582 482,18	1 350 269,66		0,10	
342	582 487,73	1 350 268,52		0,10	

**Раздел 2**

**Сведения о местоположении границ объекта**

1	2	3	4	5	6
343	582 479,53	1 350 228,83	Аналитический метод	0,10	—
344	582 475,37	1 350 210,32		0,10	
345	582 500,01	1 350 204,78		0,10	
346	582 514,55	1 350 202,48		0,10	
347	582 547,45	1 350 195,68		0,10	
348	582 553,70	1 350 194,14		0,10	
349	582 583,77	1 350 185,59		0,10	
350	582 659,35	1 350 159,47		0,10	
351	582 696,95	1 350 145,06		0,10	
352	582 713,41	1 350 139,40		0,10	
353	582 714,26	1 350 141,87		0,10	
354	582 725,82	1 350 137,90		0,10	
355	582 725,90	1 350 137,79		0,10	
356	582 726,00	1 350 137,83		0,10	
357	582 835,46	1 350 100,22		0,10	
358	582 852,98	1 350 094,37		0,10	
359	582 856,20	1 350 093,32		0,10	
360	582 855,27	1 350 090,46		0,10	
361	582 854,47	1 350 090,72		0,10	
362	582 849,84	1 350 091,09		0,10	
363	582 837,17	1 350 096,81		0,10	
364	582 824,66	1 350 100,99		0,10	
365	582 813,12	1 350 104,84		0,10	
366	582 803,37	1 350 107,54		0,10	
367	582 778,05	1 350 115,50		0,10	
368	582 754,40	1 350 123,40		0,10	
369	582 648,38	1 350 157,78		0,10	
370	582 635,77	1 350 162,87		0,10	
371	582 603,52	1 350 173,95		0,10	
372	582 528,69	1 350 196,78		0,10	
373	582 481,61	1 350 205,91		0,10	
374	582 473,54	1 350 203,12		0,10	
375	582 467,16	1 350 190,03	0,10		
376	582 463,65	1 350 166,39	0,10		
377	582 456,52	1 350 123,53	0,10		
378	582 458,94	1 350 123,13	0,10		
379	582 451,93	1 350 081,28	0,10		
380	582 455,87	1 350 080,62	0,10		
381	582 455,38	1 350 077,67	0,10		
382	582 448,66	1 350 078,80	0,10		
383	582 453,08	1 350 121,08	0,10		
384	582 456,03	1 350 138,83	0,10		
385	582 452,60	1 350 138,41	0,10		
386	582 450,52	1 350 133,55	0,10		
387	582 448,84	1 350 133,75	0,10		
388	582 447,57	1 350 134,30	0,10		
324	582 450,51	1 350 141,18	0,10		
<b>Зона 1(18)</b>					
389	582 827,82	1 350 252,57	Аналитический метод	0,10	—
390	582 828,66	1 350 255,80		0,10	
391	582 825,78	1 350 256,62		0,10	
392	582 824,92	1 350 253,32		0,10	
389	582 827,82	1 350 252,57		0,10	
<b>Зона 1(19)</b>					
393	582 777,98	1 350 588,77	Аналитический метод	0,10	—

**Раздел 2**

**Сведения о местоположении границ объекта**

1	2	3	4	5	6
394	582 778,49	1 350 589,51	Аналитический метод	0,10	—
395	582 780,95	1 350 587,79		0,10	
396	582 780,62	1 350 587,31		0,10	
397	582 763,94	1 350 548,54		0,10	
398	582 767,61	1 350 546,96		0,10	
399	582 784,09	1 350 585,27		0,10	
400	582 785,46	1 350 585,90		0,10	
401	582 768,39	1 350 546,23		0,10	
402	582 761,04	1 350 549,39		0,10	
393	582 777,98	1 350 588,77		0,10	
<b>Зона 1(20)</b>					
403	582 729,13	1 350 258,13	Аналитический метод	0,10	—
404	582 729,04	1 350 258,14		0,10	
405	582 729,01	1 350 258,04		0,10	
406	582 729,10	1 350 258,00		0,10	
407	582 706,49	1 350 168,19		0,10	
408	582 710,37	1 350 167,21		0,10	
409	582 739,12	1 350 281,42		0,10	
410	582 741,97	1 350 280,47		0,10	
411	582 711,83	1 350 161,68		0,10	
412	582 705,48	1 350 163,28		0,10	
413	582 711,89	1 350 194,45		0,10	
414	582 733,02	1 350 277,71		0,10	
415	582 734,78	1 350 282,85		0,10	
416	582 735,31	1 350 282,67		0,10	
403	582 729,13	1 350 258,13		0,10	
<b>Зона 1(21)</b>					
417	582 761,09	1 350 528,90	Аналитический метод	0,10	—
418	582 761,90	1 350 528,50		0,10	
419	582 750,06	1 350 503,11		0,10	
420	582 749,14	1 350 503,51		0,10	
417	582 761,09	1 350 528,90		0,10	
<b>Зона 1(22)</b>					
421	582 748,69	1 350 502,54	Аналитический метод	0,10	—
422	582 748,72	1 350 502,60		0,10	
423	582 749,63	1 350 502,20		0,10	
424	582 737,86	1 350 475,36		0,10	
425	582 736,94	1 350 475,76		0,10	
421	582 748,69	1 350 502,54		0,10	
<b>Зона 1(24)</b>					
426	582 666,65	1 350 013,39	Аналитический метод	0,10	—
427	582 670,53	1 350 012,44		0,10	
428	582 686,46	1 350 077,91		0,10	
429	582 698,49	1 350 122,29		0,10	
430	582 701,65	1 350 132,56		0,10	
431	582 702,15	1 350 136,14		0,10	
432	582 705,05	1 350 135,20		0,10	
433	582 704,59	1 350 131,93		0,10	
434	582 701,44	1 350 121,53		0,10	
435	582 689,37	1 350 077,16		0,10	
436	582 676,28	1 350 023,35		0,10	
437	582 676,14	1 350 023,38		0,10	
438	582 675,29	1 350 019,28		0,10	
439	582 672,74	1 350 008,82		0,10	
440	582 665,94	1 350 010,47		0,10	

**Раздел 2**

Сведения о местоположении границ объекта					
1	2	3	4	5	6
426	582 666,65	1 350 013,39	Аналитический метод	0,10	—
Зона 1(25)					
441	582 641,10	1 350 450,33	Аналитический метод	0,10	—
442	582 703,96	1 350 425,68		0,10	
443	582 703,59	1 350 424,75		0,10	
444	582 640,74	1 350 449,39		0,10	
441	582 641,10	1 350 450,33		0,10	
Зона 1(26)					
445	582 674,39	1 350 323,09	Аналитический метод	0,10	—
446	582 681,92	1 350 320,39		0,10	
447	582 681,74	1 350 319,88		0,10	
448	582 674,22	1 350 322,60		0,10	
445	582 674,39	1 350 323,09		0,10	
Зона 1(27)					
449	582 514,69	1 350 380,69	Аналитический метод	0,10	—
450	582 518,09	1 350 379,30		0,10	
451	582 521,07	1 350 378,31		0,10	
452	582 548,74	1 350 368,01		0,10	
453	582 552,17	1 350 366,34		0,10	
454	582 552,98	1 350 366,04		0,10	
455	582 553,18	1 350 366,58		0,10	
456	582 560,70	1 350 363,85		0,10	
457	582 560,50	1 350 363,31		0,10	
458	582 576,91	1 350 357,36		0,10	
459	582 578,07	1 350 357,91		0,10	
460	582 590,86	1 350 353,27		0,10	
461	582 597,16	1 350 350,99		0,10	
462	582 634,81	1 350 337,33		0,10	
463	582 634,09	1 350 335,36		0,10	
464	582 648,17	1 350 330,25		0,10	
465	582 651,62	1 350 331,86		0,10	
466	582 664,51	1 350 327,19		0,10	
467	582 664,07	1 350 326,28		0,10	
468	582 651,67	1 350 330,78		0,10	
469	582 648,22	1 350 329,17		0,10	
470	582 632,81	1 350 334,76		0,10	
471	582 633,53	1 350 336,73		0,10	
472	582 596,43	1 350 350,19		0,10	
473	582 596,01	1 350 351,09		0,10	
474	582 591,82	1 350 352,61		0,10	
475	582 590,91	1 350 352,19		0,10	
476	582 578,12	1 350 356,83		0,10	
477	582 576,96	1 350 356,28		0,10	
478	582 557,34	1 350 363,40		0,10	
479	582 557,77	1 350 364,56		0,10	
480	582 554,01	1 350 365,93		0,10	
481	582 553,58	1 350 364,76		0,10	
482	582 551,78	1 350 365,42	0,10		
483	582 548,34	1 350 367,09	0,10		
484	582 514,34	1 350 379,75	0,10		
485	582 514,25	1 350 379,80	0,10		
449	582 514,69	1 350 380,69	0,10		
Зона 1(28)					
486	582 397,61	1 350 991,16	Аналитический метод	0,10	—
487	582 402,04	1 350 988,86		0,10	

**Раздел 2**

**Сведения о местоположении границ объекта**

1	2	3	4	5	6
488	582 403,88	1 350 992,42	Аналитический метод	0,10	—
489	582 436,70	1 350 975,47		0,10	
490	582 463,37	1 350 983,99		0,10	
491	582 588,74	1 350 869,91		0,10	
492	582 625,76	1 350 841,70		0,10	
493	582 624,84	1 350 834,52		0,10	
494	582 627,78	1 350 830,72		0,10	
495	582 627,90	1 350 830,59		0,10	
496	582 627,90	1 350 830,60		0,10	
497	582 628,97	1 350 843,04		0,10	
498	582 590,66	1 350 872,23		0,10	
499	582 464,12	1 350 987,38		0,10	
500	582 436,98	1 350 978,72		0,10	
501	582 400,82	1 350 997,38		0,10	
486	582 397,61	1 350 991,16		0,10	
<b>Зона 1(29)</b>					
502	582 620,06	1 350 823,13	Аналитический метод	0,10	—
503	582 622,78	1 350 825,75		0,10	
504	582 617,31	1 350 832,84		0,10	
505	582 621,07	1 350 840,26		0,10	
506	582 621,50	1 350 839,92		0,10	
507	582 620,66	1 350 833,39		0,10	
508	582 624,74	1 350 828,10		0,10	
509	582 625,67	1 350 827,13		0,10	
510	582 620,84	1 350 822,50		0,10	
511	582 590,77	1 350 772,91		0,10	
512	582 589,91	1 350 773,43		0,10	
502	582 620,06	1 350 823,13		0,10	
<b>Зона 1(30)</b>					
513	582 572,12	1 350 743,47	Аналитический метод	0,10	—
514	582 576,64	1 350 751,55		0,10	
515	582 584,00	1 350 763,68		0,10	
516	582 585,64	1 350 764,45		0,10	
517	582 577,50	1 350 751,04		0,10	
518	582 571,72	1 350 740,70		0,10	
513	582 572,12	1 350 743,47		0,10	
<b>Зона 1(31)</b>					
519	582 461,14	1 350 393,79	Аналитический метод	0,10	—
520	582 471,16	1 350 390,79		0,10	
521	582 493,13	1 350 386,35		0,10	
522	582 494,46	1 350 385,69		0,10	
523	582 496,48	1 350 389,76		0,10	
524	582 508,42	1 350 383,81		0,10	
525	582 511,67	1 350 390,35		0,10	
526	582 523,51	1 350 431,25		0,10	
527	582 520,37	1 350 432,16		0,10	
528	582 529,71	1 350 464,43		0,10	
529	582 536,43	1 350 462,49		0,10	
530	582 535,04	1 350 457,68		0,10	
531	582 531,20	1 350 458,80		0,10	
532	582 524,09	1 350 434,21		0,10	
533	582 527,22	1 350 433,30		0,10	
534	582 514,48	1 350 389,26		0,10	
535	582 510,67	1 350 381,58		0,10	
536	582 496,93	1 350 388,41		0,10	



**Раздел 2**

**Сведения о местоположении границ объекта**

1	2	3	4	5	6
537	582 494,91	1 350 384,35	Аналитический метод	0,10	—
538	582 492,81	1 350 385,39		0,10	
539	582 470,91	1 350 389,82		0,10	
540	582 461,82	1 350 392,55		0,10	
541	582 461,20	1 350 390,44		0,10	
542	582 460,24	1 350 390,73		0,10	
519	582 461,14	1 350 393,79		0,10	
Зона 1(32)					
543	582 456,66	1 350 489,51	Аналитический метод	0,10	—
544	582 459,96	1 350 487,25		0,10	
545	582 461,28	1 350 489,17		0,10	
546	582 461,96	1 350 488,70		0,10	
547	582 474,25	1 350 491,00		0,10	
548	582 480,04	1 350 507,42		0,10	
549	582 514,81	1 350 495,17		0,10	
550	582 518,94	1 350 493,55		0,10	
551	582 526,70	1 350 496,94		0,10	
552	582 528,02	1 350 496,43		0,10	
553	582 518,96	1 350 492,47		0,10	
554	582 514,46	1 350 494,23		0,10	
555	582 506,01	1 350 497,21		0,10	
556	582 505,34	1 350 495,33		0,10	
557	582 491,88	1 350 500,07		0,10	
558	582 492,54	1 350 501,95		0,10	
559	582 480,65	1 350 506,14		0,10	
560	582 475,01	1 350 490,12		0,10	
561	582 464,18	1 350 488,09		0,10	
562	582 461,69	1 350 484,46		0,10	
563	582 460,15	1 350 486,03		0,10	
564	582 455,93	1 350 489,88		0,10	
565	582 455,81	1 350 490,03		0,10	
566	582 457,15	1 350 491,99	0,10		
567	582 457,98	1 350 491,43	0,10		
543	582 456,66	1 350 489,51	0,10		
Зона 1(33)					
568	582 330,50	1 350 202,26	Аналитический метод	0,10	—
569	582 352,45	1 350 228,85		0,10	
570	582 361,75	1 350 243,25		0,10	
571	582 373,81	1 350 260,67		0,10	
572	582 390,64	1 350 285,76		0,10	
573	582 387,31	1 350 287,99		0,10	
574	582 387,99	1 350 288,99		0,10	
575	582 393,80	1 350 285,09		0,10	
576	582 376,30	1 350 258,99		0,10	
577	582 364,27	1 350 241,62		0,10	
578	582 354,88	1 350 227,08		0,10	
579	582 332,90	1 350 200,46		0,10	
580	582 325,62	1 350 189,88		0,10	
581	582 329,48	1 350 187,60		0,10	
582	582 329,07	1 350 186,99		0,10	
583	582 334,52	1 350 183,31		0,10	
584	582 335,15	1 350 184,24		0,10	
585	582 337,79	1 350 182,67		0,10	
586	582 361,05	1 350 176,16		0,10	
587	582 360,84	1 350 175,41		0,10	

**Раздел 2**

**Сведения о местоположении границ объекта**

1	2	3	4	5	6
588	582 356,61	1 350 162,68	Аналитический метод	0,10	—
589	582 363,74	1 350 161,50		0,10	
590	582 391,42	1 350 153,74		0,10	
591	582 426,02	1 350 146,29		0,10	
592	582 443,86	1 350 143,41		0,10	
593	582 445,21	1 350 146,71		0,10	
594	582 449,98	1 350 146,02		0,10	
595	582 453,39	1 350 146,64		0,10	
596	582 452,90	1 350 145,50		0,10	
597	582 447,74	1 350 144,88		0,10	
598	582 445,47	1 350 139,55		0,10	
599	582 443,36	1 350 140,45		0,10	
600	582 425,46	1 350 143,33		0,10	
601	582 390,69	1 350 150,82		0,10	
602	582 353,73	1 350 161,18		0,10	
603	582 357,34	1 350 174,07		0,10	
604	582 336,59	1 350 179,89		0,10	
605	582 321,33	1 350 188,93		0,10	
568	582 330,50	1 350 202,26	0,10		
<b>Зона 1(34)</b>					
606	582 391,53	1 350 296,07	Аналитический метод	0,10	—
607	582 394,84	1 350 293,83		0,10	
608	582 434,00	1 350 351,86		0,10	
609	582 450,55	1 350 384,34		0,10	
610	582 453,40	1 350 383,31		0,10	
611	582 436,59	1 350 350,34		0,10	
612	582 397,12	1 350 291,84		0,10	
613	582 391,32	1 350 295,75		0,10	
606	582 391,53	1 350 296,07	0,10		
<b>Зона 1(35)</b>					
614	582 335,00	1 350 176,18	Аналитический метод	0,10	—
615	582 352,41	1 350 171,30		0,10	
616	582 348,80	1 350 158,41		0,10	
617	582 389,73	1 350 146,94		0,10	
618	582 421,98	1 350 140,00		0,10	
619	582 421,77	1 350 139,02		0,10	
620	582 389,49	1 350 145,97		0,10	
621	582 347,58	1 350 157,72		0,10	
622	582 351,19	1 350 170,61		0,10	
623	582 334,61	1 350 175,26		0,10	
624	582 323,39	1 350 181,91		0,10	
625	582 323,90	1 350 182,76		0,10	
614	582 335,00	1 350 176,18		0,10	
<b>Зона 1(36)</b>					
626	582 181,54	1 350 240,48	Аналитический метод	0,10	—
627	582 205,37	1 350 252,74		0,10	
628	582 218,40	1 350 262,64		0,10	
629	582 230,18	1 350 270,95		0,10	
630	582 229,57	1 350 277,63		0,10	
631	582 267,24	1 350 304,21		0,10	
632	582 281,68	1 350 314,93		0,10	
633	582 318,37	1 350 346,35		0,10	
634	582 351,79	1 350 373,98		0,10	
635	582 383,82	1 350 403,28		0,10	
636	582 395,69	1 350 416,73		0,10	

**Раздел 2**

**Сведения о местоположении границ объекта**

1	2	3	4	5	6
637	582 398,18	1 350 415,01	Аналитический метод	0,10	—
638	582 385,97	1 350 401,18		0,10	
639	582 353,76	1 350 371,73		0,10	
640	582 320,31	1 350 344,06		0,10	
641	582 283,56	1 350 312,59		0,10	
642	582 269,00	1 350 301,79		0,10	
643	582 230,84	1 350 274,85		0,10	
644	582 231,23	1 350 270,48		0,10	
645	582 219,00	1 350 261,84		0,10	
646	582 205,91	1 350 251,90		0,10	
647	582 182,04	1 350 239,62		0,10	
648	582 114,64	1 350 196,81		0,10	
649	582 132,18	1 350 169,19		0,10	
650	582 144,52	1 350 150,32		0,10	
651	582 172,28	1 350 112,13		0,10	
652	582 197,69	1 350 080,35		0,10	
653	582 214,38	1 350 070,71		0,10	
654	582 214,35	1 350 051,70		0,10	
655	582 234,87	1 350 058,12		0,10	
656	582 289,43	1 350 055,63		0,10	
657	582 289,11	1 350 048,64		0,10	
658	582 284,11	1 350 048,86		0,10	
659	582 284,29	1 350 052,86		0,10	
660	582 235,25	1 350 055,10		0,10	
661	582 213,84	1 350 048,39		0,10	
662	582 213,33	1 350 048,12		0,10	
663	582 213,38	1 350 070,13		0,10	
664	582 197,02	1 350 079,57		0,10	
665	582 171,48	1 350 111,52		0,10	
666	582 143,69	1 350 149,74		0,10	
667	582 131,34	1 350 168,64	0,10		
668	582 113,25	1 350 197,12	0,10		
626	582 181,54	1 350 240,48	0,10		
<b>Зона 1(37)</b>					
669	582 133,35	1 350 452,00	Аналитический метод	0,10	—
670	582 139,91	1 350 442,22		0,10	
671	582 156,86	1 350 418,34		0,10	
672	582 185,03	1 350 380,07		0,10	
673	582 189,15	1 350 383,10		0,10	
674	582 199,39	1 350 389,59		0,10	
675	582 303,44	1 350 459,42		0,10	
676	582 322,42	1 350 478,47		0,10	
677	582 322,90	1 350 478,20		0,10	
678	582 329,15	1 350 471,97		0,10	
679	582 319,22	1 350 462,01		0,10	
680	582 302,54	1 350 448,92		0,10	
681	582 278,52	1 350 434,42		0,10	
682	582 235,57	1 350 405,33		0,10	
683	582 197,17	1 350 382,15		0,10	
684	582 199,24	1 350 378,72		0,10	
685	582 237,73	1 350 401,95		0,10	
686	582 280,68	1 350 431,05		0,10	
687	582 304,82	1 350 445,62		0,10	
688	582 310,08	1 350 449,75		0,10	
689	582 311,16	1 350 448,37	0,10		

**Раздел 2**

**Сведения о местоположении границ объекта**

1	2	3	4	5	6
690	582 314,31	1 350 450,84	Аналитический метод	0,10	—
691	582 313,23	1 350 452,22		0,10	
692	582 321,88	1 350 459,01		0,10	
693	582 331,98	1 350 469,15		0,10	
694	582 332,70	1 350 468,45		0,10	
695	582 322,56	1 350 458,27		0,10	
696	582 316,21	1 350 453,29		0,10	
697	582 316,93	1 350 452,38		0,10	
698	582 310,71	1 350 447,35		0,10	
699	582 309,92	1 350 448,35		0,10	
700	582 305,40	1 350 444,80		0,10	
701	582 281,23	1 350 430,22		0,10	
702	582 238,27	1 350 401,12		0,10	
703	582 224,48	1 350 392,79		0,10	
704	582 224,10	1 350 393,42		0,10	
705	582 223,24	1 350 392,91		0,10	
706	582 223,62	1 350 392,27		0,10	
707	582 198,48	1 350 377,10		0,10	
708	582 194,82	1 350 383,15		0,10	
709	582 190,76	1 350 380,58		0,10	
710	582 189,64	1 350 381,99		0,10	
711	582 188,14	1 350 380,79		0,10	
712	582 189,22	1 350 379,44		0,10	
713	582 184,40	1 350 375,89		0,10	
714	582 154,43	1 350 416,59		0,10	
715	582 137,44	1 350 440,52		0,10	
716	582 130,86	1 350 450,33		0,10	
669	582 133,35	1 350 452,00		0,10	
<b>Зона 1(38)</b>					
717	582 259,37	1 350 259,87	Аналитический метод	0,10	—
718	582 262,11	1 350 254,60		0,10	
719	582 271,02	1 350 235,00		0,10	
720	582 286,35	1 350 208,95		0,10	
721	582 293,94	1 350 201,23		0,10	
722	582 310,16	1 350 188,77		0,10	
723	582 310,25	1 350 188,70		0,10	
724	582 311,85	1 350 188,18		0,10	
725	582 316,55	1 350 189,05		0,10	
726	582 315,60	1 350 187,68		0,10	
727	582 314,78	1 350 186,48		0,10	
728	582 309,57	1 350 185,52		0,10	
729	582 308,38	1 350 186,34		0,10	
730	582 291,86	1 350 199,04		0,10	
731	582 281,91	1 350 210,58		0,10	
732	582 268,35	1 350 233,61		0,10	
733	582 259,40	1 350 253,28		0,10	
734	582 257,40	1 350 257,13		0,10	
735	582 253,85	1 350 255,29		0,10	
736	582 253,16	1 350 256,64		0,10	
717	582 259,37	1 350 259,87	0,10		
<b>Зона 1(39)</b>					
737	582 278,71	1 350 208,14	Аналитический метод	0,10	—
738	582 278,67	1 350 208,20		0,10	
739	582 280,68	1 350 205,88		0,10	
740	582 279,18	1 350 204,54		0,10	

**Раздел 2**

**Сведения о местоположении границ объекта**

1	2	3	4	5	6
741	582 281,85	1 350 201,56	Аналитический метод	0,10	—
742	582 283,29	1 350 202,85		0,10	
743	582 283,95	1 350 202,09		0,10	
744	582 282,30	1 350 200,62		0,10	
745	582 276,92	1 350 206,54		0,10	
737	582 278,71	1 350 208,14		0,10	
Зона 1(40)					
746	582 150,80	1 350 657,50	Аналитический метод	0,10	—
747	582 147,98	1 350 660,34		0,10	
748	582 146,60	1 350 658,98		0,10	
749	582 107,78	1 350 698,19		0,10	
750	582 103,49	1 350 698,22		0,10	
751	582 047,02	1 350 755,24		0,10	
752	582 015,88	1 350 785,62		0,10	
753	582 014,20	1 350 787,26		0,10	
754	582 062,05	1 350 836,31		0,10	
755	582 096,90	1 350 846,63		0,10	
756	582 155,50	1 350 791,00		0,10	
757	582 167,06	1 350 781,10		0,10	
758	582 166,42	1 350 780,34		0,10	
759	582 154,44	1 350 790,62		0,10	
760	582 096,63	1 350 845,51		0,10	
761	582 062,58	1 350 835,42		0,10	
762	582 015,62	1 350 787,28		0,10	
763	582 047,73	1 350 755,95		0,10	
764	582 103,90	1 350 699,21		0,10	
765	582 108,20	1 350 699,19		0,10	
766	582 146,61	1 350 660,40	0,10		
767	582 147,42	1 350 661,20	0,10		
768	582 153,05	1 350 655,52	0,10		
769	582 151,53	1 350 654,01	0,10		
770	582 149,42	1 350 656,14	0,10		
746	582 150,80	1 350 657,50	0,10		
Зона 1(41)					
771	582 095,87	1 350 536,51	Аналитический метод	0,10	—
772	582 098,58	1 350 533,56		0,10	
773	582 112,92	1 350 546,72		0,10	
774	582 143,90	1 350 574,37		0,10	
775	582 146,32	1 350 576,53		0,10	
776	582 162,51	1 350 600,30		0,10	
777	582 170,46	1 350 610,94		0,10	
778	582 173,74	1 350 607,73		0,10	
779	582 165,69	1 350 599,54		0,10	
780	582 164,96	1 350 598,57		0,10	
781	582 148,60	1 350 574,54		0,10	
782	582 145,72	1 350 571,97		0,10	
783	582 139,83	1 350 566,72		0,10	
784	582 139,17	1 350 567,46		0,10	
785	582 138,42	1 350 566,80		0,10	
786	582 139,09	1 350 566,05		0,10	
787	582 102,94	1 350 533,79		0,10	
788	582 096,05	1 350 528,85		0,10	
789	582 092,17	1 350 533,17		0,10	
771	582 095,87	1 350 536,51		0,10	
Зона 1(42)					

**Раздел 2**

<b>Сведения о местоположении границ объекта</b>					
<b>1</b>	<b>2</b>	<b>3</b>	<b>4</b>	<b>5</b>	<b>6</b>
790	582 104,00	1 349 977,77	Аналитический метод	0,10	—
791	582 107,04	1 349 972,13		0,10	
792	582 111,56	1 349 963,78		0,10	
793	582 111,23	1 349 963,59		0,10	
794	582 115,08	1 349 959,35		0,10	
795	582 112,75	1 349 957,50		0,10	
796	582 109,42	1 349 961,24		0,10	
797	582 111,66	1 349 963,01		0,10	
798	582 106,44	1 349 969,59		0,10	
799	582 102,02	1 349 976,50		0,10	
790	582 104,00	1 349 977,77		0,10	
<b>Зона 1(43)</b>					
800	583 033,67	1 350 324,04	Аналитический метод	0,10	—
801	582 977,09	1 350 346,86		0,10	
802	582 986,16	1 350 369,35		0,10	
803	582 984,15	1 350 374,09		0,10	
804	582 996,61	1 350 404,97		0,10	
805	583 019,36	1 350 467,20		0,10	
806	583 020,03	1 350 468,62		0,10	
807	583 019,89	1 350 467,92		0,10	
808	583 019,91	1 350 467,71		0,10	
809	583 020,01	1 350 467,70		0,10	
810	583 020,07	1 350 467,90		0,10	
811	583 020,53	1 350 469,69		0,10	
812	583 022,29	1 350 473,46		0,10	
813	583 023,19	1 350 473,02		0,10	
814	583 020,29	1 350 466,81		0,10	
815	582 997,54	1 350 404,61		0,10	
816	582 985,23	1 350 374,10		0,10	
817	582 986,76	1 350 370,50		0,10	
818	582 984,87	1 350 363,47		0,10	
819	582 978,39	1 350 347,41		0,10	
820	583 033,12	1 350 325,34		0,10	
821	583 034,18	1 350 327,97		0,10	
822	583 035,11	1 350 327,59		0,10	
800	583 033,67	1 350 324,04	0,10		
<b>Зона 1(44)</b>					
823	582 246,94	1 350 733,68	Аналитический метод	0,10	—
824	582 244,29	1 350 730,68		0,10	
825	582 275,99	1 350 702,65		0,10	
826	582 345,48	1 350 781,24		0,10	
827	582 362,20	1 350 801,00		0,10	
828	582 373,04	1 350 812,33		0,10	
829	582 377,18	1 350 808,37		0,10	
830	582 345,97	1 350 775,76		0,10	
831	582 275,27	1 350 698,34		0,10	
832	582 414,18	1 350 571,48		0,10	
833	582 416,87	1 350 574,44		0,10	
834	582 420,57	1 350 571,06		0,10	
835	582 415,84	1 350 565,90		0,10	
836	582 271,03	1 350 698,15		0,10	
837	582 272,83	1 350 700,11		0,10	
838	582 264,28	1 350 707,67		0,10	
839	582 264,94	1 350 708,42		0,10	
840	582 240,81	1 350 729,76		0,10	

**Раздел 2**

**Сведения о местоположении границ объекта**

1	2	3	4	5	6
841	582 246,11	1 350 735,76	Аналитический метод	0,10	—
842	582 276,31	1 350 709,05		0,10	
843	582 275,65	1 350 708,30		0,10	
823	582 246,94	1 350 733,68		0,10	
Зона 1(45)					
844	582 299,15	1 350 148,94	Аналитический метод	0,10	—
845	582 295,98	1 350 147,28		0,10	
846	582 282,94	1 350 125,52		0,10	
847	582 269,19	1 350 102,97		0,10	
848	582 263,66	1 350 077,71		0,10	
849	582 259,80	1 350 078,55		0,10	
850	582 265,42	1 350 104,48		0,10	
851	582 279,52	1 350 127,58		0,10	
852	582 293,12	1 350 150,30		0,10	
853	582 296,39	1 350 152,01		0,10	
854	582 299,10	1 350 156,08		0,10	
855	582 304,54	1 350 163,44		0,10	
856	582 309,76	1 350 169,94		0,10	
857	582 315,44	1 350 176,33		0,10	
858	582 320,46	1 350 184,80		0,10	
859	582 319,05	1 350 185,63		0,10	
860	582 317,14	1 350 182,85		0,10	
861	582 312,11	1 350 181,93		0,10	
862	582 314,31	1 350 180,31		0,10	
863	582 312,99	1 350 178,10		0,10	
864	582 307,48	1 350 171,88		0,10	
865	582 302,17	1 350 165,27		0,10	
866	582 296,65	1 350 157,81		0,10	
867	582 294,33	1 350 154,32		0,10	
868	582 293,55	1 350 153,92		0,10	
869	582 292,69	1 350 152,71		0,10	
870	582 283,06	1 350 139,33		0,10	
871	582 276,96	1 350 129,14		0,10	
872	582 262,60	1 350 105,62		0,10	
873	582 255,79	1 350 074,31		0,10	
874	582 263,61	1 350 072,61		0,10	
875	582 270,13	1 350 102,60		0,10	
876	582 283,80	1 350 125,00	0,10		
877	582 296,70	1 350 146,53	0,10		
878	582 297,99	1 350 147,21	0,10		
844	582 299,15	1 350 148,94	0,10		
Зона 1(46)					
879	582 213,13	1 350 333,41	Аналитический метод	0,10	—
880	582 190,87	1 350 367,85		0,10	
881	582 187,51	1 350 365,68		0,10	
882	582 209,78	1 350 331,23		0,10	
883	582 237,75	1 350 288,29		0,10	
884	582 225,38	1 350 279,56		0,10	
885	582 225,99	1 350 272,89		0,10	
886	582 216,04	1 350 265,87		0,10	
887	582 203,23	1 350 256,14		0,10	
888	582 179,55	1 350 243,95		0,10	
889	582 092,31	1 350 188,56		0,10	
890	582 077,97	1 350 178,45		0,10	
891	582 065,16	1 350 168,41		0,10	

**Раздел 2**

Сведения о местоположении границ объекта					
1	2	3	4	5	6
892	582 047,57	1 350 154,37	Аналитический метод	0,10	—
893	582 027,89	1 350 138,48		0,10	
894	581 989,09	1 350 110,89		0,10	
895	582 024,13	1 350 061,62		0,10	
896	582 025,32	1 350 049,07		0,10	
897	582 054,83	1 350 001,74		0,10	
898	582 075,43	1 349 975,28		0,10	
899	582 071,25	1 349 975,77		0,10	
900	582 052,37	1 350 000,03		0,10	
901	582 030,34	1 350 035,37		0,10	
902	582 022,28	1 350 049,44		0,10	
903	582 021,03	1 350 062,64		0,10	
904	582 021,80	1 350 063,19		0,10	
905	581 993,97	1 350 102,32		0,10	
906	581 994,43	1 350 102,65		0,10	
907	581 993,86	1 350 103,46		0,10	
908	581 993,39	1 350 103,13		0,10	
909	581 986,54	1 350 112,76		0,10	
910	582 026,08	1 350 140,88		0,10	
911	582 045,70	1 350 156,72		0,10	
912	582 063,29	1 350 170,75		0,10	
913	582 076,19	1 350 180,86		0,10	
914	582 090,67	1 350 191,07		0,10	
915	582 178,06	1 350 246,57		0,10	
916	582 201,63	1 350 258,69		0,10	
917	582 214,27	1 350 268,29		0,10	
918	582 222,85	1 350 274,35		0,10	
919	582 222,45	1 350 278,72		0,10	
920	582 236,39	1 350 288,56		0,10	
921	582 208,94	1 350 330,69		0,10	
922	582 183,96	1 350 369,34	0,10		
923	582 190,68	1 350 373,68	0,10		
924	582 218,22	1 350 331,09	0,10		
925	582 219,92	1 350 328,50	0,10		
926	582 219,21	1 350 328,04	0,10		
927	582 219,76	1 350 327,20	0,10		
928	582 220,47	1 350 327,66	0,10		
929	582 243,48	1 350 292,34	0,10		
930	582 241,02	1 350 290,60	0,10		
879	582 213,13	1 350 333,41	0,10		
Зона I(47)					
931	582 994,09	1 350 316,31	Аналитический метод	0,10	—
932	583 049,96	1 350 295,52		0,10	
933	583 072,33	1 350 288,94		0,10	
934	583 068,93	1 350 277,39		0,10	
935	583 053,94	1 350 203,08		0,10	
936	583 053,62	1 350 203,14		0,10	
937	583 051,55	1 350 206,26		0,10	
938	583 053,48	1 350 205,87		0,10	
939	583 067,96	1 350 277,63		0,10	
940	583 071,09	1 350 288,26		0,10	
941	583 049,65	1 350 294,57		0,10	
942	583 024,64	1 350 303,88		0,10	
943	583 024,81	1 350 304,33		0,10	
944	583 023,87	1 350 304,67		0,10	



**Раздел 2**

Сведения о местоположении границ объекта					
1	2	3	4	5	6
945	583 023,70	1 350 304,22	Аналитический метод	0,10	—
946	582 994,67	1 350 315,02		0,10	
947	582 992,24	1 350 308,48		0,10	
948	582 991,29	1 350 308,77		0,10	
931	582 994,09	1 350 316,31		0,10	
Зона 1(48)					
949	582 886,31	1 350 549,03	Аналитический метод	0,10	—
950	582 889,62	1 350 550,28		0,10	
951	582 898,96	1 350 546,08		0,10	
952	582 907,23	1 350 542,08		0,10	
953	582 908,52	1 350 538,67		0,10	
954	582 897,89	1 350 543,81		0,10	
949	582 886,31	1 350 549,03		0,10	
Зона 1(49)					
955	582 848,49	1 350 577,26	Аналитический метод	0,10	—
956	582 864,05	1 350 611,36		0,10	
957	582 889,35	1 350 672,32		0,10	
958	582 891,86	1 350 676,94		0,10	
959	582 895,81	1 350 686,70		0,10	
960	582 902,09	1 350 703,03		0,10	
961	582 915,17	1 350 734,54		0,10	
962	582 903,83	1 350 739,36		0,10	
963	582 866,74	1 350 757,36		0,10	
964	582 868,95	1 350 761,92		0,10	
965	582 871,68	1 350 767,91		0,10	
966	582 869,57	1 350 768,88		0,10	
967	582 877,92	1 350 787,40		0,10	
968	582 919,50	1 350 875,71		0,10	
969	582 915,88	1 350 877,41		0,10	
970	582 874,29	1 350 789,08		0,10	
971	582 864,29	1 350 766,89		0,10	
972	582 866,38	1 350 765,93		0,10	
973	582 865,33	1 350 763,62		0,10	
974	582 863,14	1 350 759,10		0,10	
975	582 852,05	1 350 764,48		0,10	
976	582 855,09	1 350 770,74		0,10	
977	582 859,25	1 350 768,73		0,10	
978	582 862,55	1 350 775,53		0,10	
979	582 878,20	1 350 810,62		0,10	
980	582 917,94	1 350 896,31		0,10	
981	582 914,31	1 350 898,00		0,10	
982	582 908,35	1 350 885,16		0,10	
983	582 907,45	1 350 885,58		0,10	
984	582 914,07	1 350 899,87		0,10	
985	582 921,33	1 350 896,50		0,10	
986	582 913,94	1 350 880,55		0,10	
987	582 921,26	1 350 877,10		0,10	
988	582 878,84	1 350 786,99		0,10	
989	582 870,90	1 350 769,38	0,10		
990	582 873,02	1 350 768,41	0,10		
991	582 869,86	1 350 761,50	0,10		
992	582 868,95	1 350 759,62	0,10		
993	582 905,08	1 350 742,10	0,10		
994	582 919,09	1 350 736,15	0,10		
995	582 904,89	1 350 701,92	0,10		

**Раздел 2**

**Сведения о местоположении границ объекта**

1	2	3	4	5	6
996	582 898,61	1 350 685,61	Аналитический метод	0,10	—
997	582 894,59	1 350 675,67		0,10	
998	582 892,07	1 350 671,03		0,10	
999	582 866,81	1 350 610,17		0,10	
1000	582 851,17	1 350 575,90		0,10	
1001	582 846,19	1 350 567,12		0,10	
1002	582 843,57	1 350 568,59		0,10	
955	582 848,49	1 350 577,26		0,10	
Зона 1(50)					
1003	582 882,90	1 350 957,73	Аналитический метод	0,10	—
1004	582 882,54	1 350 956,78		0,10	
1005	582 866,17	1 350 962,87		0,10	
1006	582 866,52	1 350 963,81		0,10	
1003	582 882,90	1 350 957,73		0,10	
Зона 1(51)					
1007	582 782,83	1 350 994,89	Аналитический метод	0,10	—
1008	582 856,87	1 350 967,39		0,10	
1009	582 858,07	1 350 965,88		0,10	
1010	582 786,23	1 350 992,55		0,10	
1011	582 784,83	1 350 988,80		0,10	
1012	582 858,21	1 350 961,56		0,10	
1013	582 857,17	1 350 958,75		0,10	
1014	582 780,05	1 350 987,39		0,10	
1007	582 782,83	1 350 994,89		0,10	
Зона 1(52)					
1015	582 640,05	1 350 799,88	Аналитический метод	0,10	—
1016	582 641,72	1 350 798,87		0,10	
1017	582 643,28	1 350 801,44		0,10	
1018	582 640,13	1 350 803,35		0,10	
1019	582 640,13	1 350 803,38		0,10	
1015	582 640,05	1 350 799,88		0,10	
Зона 1(53)					
1020	582 549,44	1 350 724,81	Аналитический метод	0,10	—
1021	582 570,78	1 350 730,84		0,10	
1022	582 580,96	1 350 749,02		0,10	
1023	582 623,98	1 350 819,97		0,10	
1024	582 628,44	1 350 824,24		0,10	
1025	582 636,40	1 350 815,94		0,10	
1026	582 636,00	1 350 797,66		0,10	
1027	582 639,64	1 350 795,45		0,10	
1028	582 639,13	1 350 794,59		0,10	
1029	582 633,02	1 350 798,30		0,10	
1030	582 633,37	1 350 814,76		0,10	
1031	582 628,35	1 350 820,00		0,10	
1032	582 626,34	1 350 818,08		0,10	
1033	582 583,55	1 350 747,51		0,10	
1034	582 572,79	1 350 728,29		0,10	
1035	582 551,03	1 350 722,14		0,10	
1036	582 513,24	1 350 683,33		0,10	
1037	582 513,98	1 350 682,60		0,10	
1038	582 513,29	1 350 681,88		0,10	
1039	582 510,39	1 350 684,70		0,10	
1020	582 549,44	1 350 724,81		0,10	
Зона 1(54)					
1040	582 534,42	1 350 662,70	Аналитический метод	0,10	—

**Раздел 2**

**Сведения о местоположении границ объекта**

1	2	3	4	5	6
1041	582 530,34	1 350 658,51	Аналитический метод	0,10	—
1042	582 495,06	1 350 621,63		0,10	
1043	582 478,97	1 350 606,49		0,10	
1044	582 457,71	1 350 585,03		0,10	
1045	582 449,89	1 350 592,77		0,10	
1046	582 471,30	1 350 614,37		0,10	
1047	582 487,31	1 350 629,45		0,10	
1048	582 520,97	1 350 664,63		0,10	
1049	582 504,07	1 350 681,08		0,10	
1050	582 505,47	1 350 682,52		0,10	
1051	582 467,76	1 350 719,23		0,10	
1052	582 464,91	1 350 719,19		0,10	
1053	582 428,81	1 350 754,34		0,10	
1054	582 395,86	1 350 785,87		0,10	
1055	582 395,78	1 350 789,19		0,10	
1056	582 380,10	1 350 804,19		0,10	
1057	582 349,63	1 350 772,34		0,10	
1058	582 308,85	1 350 727,69		0,10	
1059	582 308,64	1 350 727,89		0,10	
1060	582 306,56	1 350 725,55		0,10	
1061	582 306,74	1 350 725,38		0,10	
1062	582 281,66	1 350 697,92		0,10	
1063	582 280,92	1 350 698,59		0,10	
1064	582 348,90	1 350 773,03		0,10	
1065	582 380,07	1 350 805,61		0,10	
1066	582 396,77	1 350 789,62		0,10	
1067	582 396,85	1 350 786,30		0,10	
1068	582 429,51	1 350 755,06		0,10	
1069	582 465,31	1 350 720,20		0,10	
1070	582 468,16	1 350 720,23		0,10	
1071	582 523,77	1 350 666,09		0,10	
1072	582 523,14	1 350 665,45		0,10	
1073	582 488,01	1 350 628,74		0,10	
1074	582 471,99	1 350 613,66		0,10	
1075	582 451,66	1 350 593,13		0,10	
1076	582 454,50	1 350 590,32	0,10		
1077	582 474,79	1 350 610,79	0,10		
1078	582 490,83	1 350 625,89	0,10		
1079	582 526,02	1 350 662,67	0,10		
1080	582 529,43	1 350 666,17	0,10		
1081	582 516,53	1 350 678,73	0,10		
1082	582 517,23	1 350 679,44	0,10		
1040	582 534,42	1 350 662,70	0,10		
<b>Зона 1(55)</b>					
1083	582 228,37	1 350 729,32	Аналитический метод	0,10	—
1084	582 316,35	1 350 644,50		0,10	
1085	582 337,69	1 350 630,13		0,10	
1086	582 358,13	1 350 604,01		0,10	
1087	582 371,83	1 350 590,57		0,10	
1088	582 371,87	1 350 586,72		0,10	
1089	582 379,81	1 350 578,93		0,10	
1090	582 376,31	1 350 575,36		0,10	
1091	582 368,91	1 350 582,62		0,10	
1092	582 368,84	1 350 589,30		0,10	
1093	582 355,89	1 350 602,01		0,10	

**Раздел 2**

**Сведения о местоположении границ объекта**

1	2	3	4	5	6
1094	582 335,62	1 350 627,91	Аналитический метод	0,10	—
1095	582 314,45	1 350 642,16		0,10	
1096	582 225,02	1 350 728,39		0,10	
1097	582 222,24	1 350 725,51		0,10	
1098	582 311,93	1 350 639,04		0,10	
1099	582 332,86	1 350 624,95		0,10	
1100	582 352,90	1 350 599,34		0,10	
1101	582 364,86	1 350 587,60		0,10	
1102	582 364,87	1 350 586,19		0,10	
1103	582 352,15	1 350 598,67		0,10	
1104	582 333,01	1 350 623,14		0,10	
1105	582 332,71	1 350 624,96		0,10	
1106	582 331,51	1 350 624,65		0,10	
1107	582 311,30	1 350 638,26		0,10	
1108	582 219,18	1 350 727,07		0,10	
1083	582 228,37	1 350 729,32	0,10		
<b>Зона 1(56)</b>					
1109	582 750,39	1 350 624,31	Аналитический метод	0,10	—
1110	582 750,81	1 350 625,22		0,10	
1111	582 778,48	1 350 612,37		0,10	
1112	582 782,20	1 350 602,19		0,10	
1113	582 786,12	1 350 600,38		0,10	
1114	582 818,71	1 350 670,55		0,10	
1115	582 827,78	1 350 666,34		0,10	
1116	582 795,19	1 350 596,16		0,10	
1117	582 804,91	1 350 591,65		0,10	
1118	582 840,59	1 350 571,43		0,10	
1119	582 840,09	1 350 570,56		0,10	
1120	582 804,45	1 350 590,76		0,10	
1121	582 794,23	1 350 595,51		0,10	
1122	582 794,25	1 350 595,56		0,10	
1123	582 794,08	1 350 595,66		0,10	
1124	582 793,90	1 350 595,76		0,10	
1125	582 824,77	1 350 662,23		0,10	
1126	582 821,14	1 350 663,91		0,10	
1127	582 790,23	1 350 597,36		0,10	
1128	582 781,41	1 350 601,46	0,10		
1129	582 777,69	1 350 611,64	0,10		
1109	582 750,39	1 350 624,31	0,10		
<b>Зона 1(57)</b>					
1130	582 576,40	1 350 682,32	Аналитический метод	0,10	—
1131	582 659,54	1 350 648,15		0,10	
1132	582 664,78	1 350 646,13		0,10	
1133	582 671,00	1 350 648,89		0,10	
1134	582 592,90	1 350 688,46		0,10	
1135	582 596,51	1 350 695,59		0,10	
1136	582 702,46	1 350 641,93		0,10	
1137	582 745,04	1 350 627,90		0,10	
1138	582 747,18	1 350 626,91		0,10	
1139	582 746,76	1 350 626,00		0,10	
1140	582 744,68	1 350 626,97		0,10	
1141	582 702,07	1 350 641,00		0,10	
1142	582 610,53	1 350 687,37		0,10	
1143	582 609,39	1 350 688,01		0,10	
1144	582 609,19	1 350 688,05		0,10	

**Раздел 2**

**Сведения о местоположении границ объекта**

1	2	3	4	5	6
1145	582 600,52	1 350 692,44	Аналитический метод	0,10	—
1146	582 598,72	1 350 688,87		0,10	
1147	582 700,53	1 350 637,30		0,10	
1148	582 722,29	1 350 630,13		0,10	
1149	582 722,28	1 350 629,99		0,10	
1150	582 722,37	1 350 629,96		0,10	
1151	582 722,44	1 350 630,08		0,10	
1152	582 743,20	1 350 623,24		0,10	
1153	582 745,07	1 350 622,37		0,10	
1154	582 743,81	1 350 619,65		0,10	
1155	582 742,10	1 350 620,45		0,10	
1156	582 734,75	1 350 622,87		0,10	
1157	582 732,79	1 350 622,12		0,10	
1158	582 736,96	1 350 620,25		0,10	
1159	582 737,98	1 350 617,61		0,10	
1160	582 772,79	1 350 602,06		0,10	
1161	582 774,06	1 350 601,17		0,10	
1162	582 772,11	1 350 606,51		0,10	
1163	582 747,44	1 350 617,97		0,10	
1164	582 748,70	1 350 620,69		0,10	
1165	582 774,50	1 350 608,71		0,10	
1166	582 778,22	1 350 598,53		0,10	
1167	582 790,68	1 350 592,75		0,10	
1168	582 784,76	1 350 589,99		0,10	
1169	582 771,30	1 350 599,44		0,10	
1170	582 717,79	1 350 623,34		0,10	
1171	582 711,12	1 350 626,60		0,10	
1172	582 712,63	1 350 629,69		0,10	
1173	582 687,46	1 350 642,00		0,10	
1174	582 674,29	1 350 647,07		0,10	
1175	582 664,86	1 350 642,88	0,10		
1176	582 658,43	1 350 645,36	0,10		
1177	582 579,88	1 350 677,64	0,10		
1178	582 578,36	1 350 673,94	0,10		
1179	582 573,74	1 350 675,85	0,10		
1130	582 576,40	1 350 682,32	0,10		
<b>Зона 1(58)</b>					
1180	582 726,23	1 350 450,46	Аналитический метод	0,10	—
1223	582 723,73	1 350 443,97		0,10	
1222	582 781,39	1 350 421,82		0,10	
1221	582 939,49	1 350 357,65		0,10	
1220	582 960,87	1 350 350,66		0,10	
1219	582 974,80	1 350 393,31		0,10	
1218	582 983,17	1 350 417,62		0,10	
1217	583 005,66	1 350 479,14		0,10	
1216	583 006,56	1 350 480,99		0,10	
1215	583 005,66	1 350 481,43		0,10	
1214	583 004,74	1 350 479,53		0,10	
1213	582 982,22	1 350 417,95		0,10	
1212	582 973,85	1 350 393,63		0,10	
1211	582 960,23	1 350 351,92		0,10	
1210	582 939,83	1 350 358,59		0,10	
1209	582 791,62	1 350 418,75		0,10	
1208	582 798,02	1 350 435,12		0,10	
1207	582 805,36	1 350 432,12		0,10	

## Раздел 2

Сведения о местоположении границ объекта					
1	2	3	4	5	6
1206	582 807,25	1 350 436,75	Аналитический метод	0,10	—
1205	582 803,55	1 350 438,26		0,10	
1204	582 838,51	1 350 524,04		0,10	
1203	582 841,54	1 350 525,31		0,10	
1202	582 843,43	1 350 529,95		0,10	
1201	582 841,92	1 350 533,54		0,10	
1200	582 849,54	1 350 552,23		0,10	
1199	582 844,60	1 350 554,25		0,10	
1198	582 838,95	1 350 540,38		0,10	
1197	582 816,57	1 350 490,73		0,10	
1196	582 807,93	1 350 467,31		0,10	
1195	582 790,67	1 350 424,57		0,10	
1194	582 786,95	1 350 426,02		0,10	
1193	582 785,08	1 350 421,40		0,10	
1192	582 781,75	1 350 422,75		0,10	
1191	582 725,02	1 350 444,54		0,10	
1190	582 729,87	1 350 457,15		0,10	
1189	582 730,27	1 350 458,07		0,10	
1188	582 729,38	1 350 458,43		0,10	
1187	582 729,35	1 350 458,47		0,10	
1186	582 728,94	1 350 457,53	0,10		
1185	582 726,64	1 350 451,54	0,10		
1184	582 727,58	1 350 453,16	0,10		
1183	582 727,69	1 350 453,33	0,10		
1182	582 727,79	1 350 453,29	0,10		
1181	582 727,74	1 350 453,09	0,10		
1180	582 726,23	1 350 450,46	0,10		
Вырез 1 из 2					
1224	582 819,32	1 350 477,76	—	0,10	—
1225	582 819,16	1 350 477,89		0,10	
1226	582 819,09	1 350 477,83		0,10	
1227	582 819,18	1 350 477,65		0,10	
1224	582 819,32	1 350 477,76		0,10	
Вырез 2 из 2					
1228	582 841,48	1 350 526,03	—	0,10	—
1229	582 841,29	1 350 526,11		0,10	
1230	582 841,24	1 350 526,02		0,10	
1231	582 841,39	1 350 525,88		0,10	
1228	582 841,48	1 350 526,03		0,10	
Зона 1(59)					
1232	582 732,99	1 350 466,76	Аналитический метод	0,10	—
1233	582 736,54	1 350 474,85		0,10	
1234	582 737,45	1 350 474,44		0,10	
1235	582 733,92	1 350 466,38		0,10	
1232	582 732,99	1 350 466,76		0,10	
Зона 1(60)					
1236	582 561,90	1 350 490,66	Аналитический метод	0,10	—
1293	582 560,82	1 350 487,87		0,10	
1292	582 614,20	1 350 466,94		0,10	
1291	582 615,17	1 350 469,43		0,10	
1290	582 647,86	1 350 456,61		0,10	
1289	582 646,29	1 350 452,59		0,10	
1288	582 952,28	1 350 332,63		0,10	
1287	582 972,13	1 350 325,25		0,10	
1286	582 965,19	1 350 306,59		0,10	

**Раздел 2**

**Сведения о местоположении границ объекта**

1	2	3	4	5	6
1285	582 983,65	1 350 299,73	Аналитический метод	0,10	—
1284	582 991,73	1 350 321,45		0,10	
1283	583 051,23	1 350 299,32		0,10	
1282	583 073,46	1 350 292,78		0,10	
1281	583 077,74	1 350 307,30		0,10	
1280	583 066,58	1 350 310,59		0,10	
1279	583 037,32	1 350 322,39		0,10	
1278	583 035,89	1 350 318,84		0,10	
1277	582 971,89	1 350 344,65		0,10	
1276	582 981,83	1 350 369,31		0,10	
1275	582 979,82	1 350 374,05		0,10	
1274	582 992,87	1 350 406,40		0,10	
1273	583 015,67	1 350 468,73		0,10	
1272	583 018,69	1 350 475,18		0,10	
1271	583 010,17	1 350 479,27		0,10	
1270	583 009,35	1 350 477,57		0,10	
1269	582 986,93	1 350 416,28		0,10	
1268	582 978,59	1 350 392,04		0,10	
1267	582 963,43	1 350 345,62		0,10	
1266	582 938,11	1 350 353,89		0,10	
1265	582 779,92	1 350 418,10		0,10	
1264	582 718,56	1 350 441,67		0,10	
1263	582 725,24	1 350 459,05		0,10	
1262	582 745,05	1 350 504,20		0,10	
1261	582 757,49	1 350 530,66		0,10	
1260	582 754,72	1 350 532,01		0,10	
1259	582 742,32	1 350 505,44		0,10	
1258	582 722,47	1 350 460,19		0,10	
1257	582 714,69	1 350 439,94		0,10	
1256	582 778,82	1 350 415,31		0,10	
1255	582 937,08	1 350 351,07		0,10	
1254	582 965,35	1 350 341,83		0,10	
1253	582 965,99	1 350 343,79		0,10	
1252	583 037,55	1 350 314,93		0,10	
1251	583 038,51	1 350 317,33		0,10	
1250	583 048,00	1 350 314,84		0,10	
1249	583 065,59	1 350 307,75	0,10		
1248	583 075,93	1 350 304,71	0,10		
1247	583 073,35	1 350 295,94	0,10		
1246	583 052,17	1 350 302,17	0,10		
1245	582 989,97	1 350 325,31	0,10		
1244	582 981,88	1 350 303,58	0,10		
1243	582 969,05	1 350 308,36	0,10		
1242	582 975,99	1 350 327,01	0,10		
1241	582 953,35	1 350 335,44	0,10		
1240	582 650,17	1 350 454,29	0,10		
1239	582 651,75	1 350 458,31	0,10		
1238	582 613,47	1 350 473,31	0,10		
1237	582 612,50	1 350 470,83	0,10		
1236	582 561,90	1 350 490,66	0,10		
<b>Вырез 1 из 2</b>					
1294	582 973,02	1 350 351,64	—	0,10	—
1295	582 972,84	1 350 351,62		0,10	
1296	582 972,91	1 350 351,43		0,10	
1297	582 973,01	1 350 351,44		0,10	

**Раздел 2**

**Сведения о местоположении границ объекта**

1	2	3	4	5	6
1294	582 973,02	1 350 351,64	—	0,10	—
<b>Вырез 2 из 2</b>					
1298	582 972,26	1 350 350,09	—	0,10	—
1299	582 972,10	1 350 350,17		0,10	
1300	582 971,99	1 350 349,96		0,10	
1301	582 972,15	1 350 349,88		0,10	
1298	582 972,26	1 350 350,09		0,10	
<b>Зона 1(61)</b>					
1302	582 413,23	1 350 546,15	Аналитический метод	0,10	—
1303	582 420,60	1 350 538,92		0,10	
1304	582 420,66	1 350 532,42		0,10	
1305	582 437,20	1 350 518,81		0,10	
1306	582 435,93	1 350 517,26		0,10	
1307	582 452,23	1 350 503,84		0,10	
1308	582 463,52	1 350 496,11		0,10	
1309	582 469,00	1 350 497,13		0,10	
1310	582 475,76	1 350 516,35		0,10	
1311	582 517,25	1 350 501,73		0,10	
1312	582 518,79	1 350 501,13		0,10	
1313	582 526,56	1 350 504,52		0,10	
1314	582 529,70	1 350 503,29		0,10	
1315	582 528,61	1 350 500,49		0,10	
1316	582 526,62	1 350 501,27		0,10	
1317	582 518,85	1 350 497,88		0,10	
1318	582 516,21	1 350 498,92		0,10	
1319	582 477,60	1 350 512,52		0,10	
1320	582 471,25	1 350 494,50		0,10	
1321	582 462,85	1 350 492,93		0,10	
1322	582 450,43	1 350 501,44	0,10		
1323	582 412,66	1 350 532,53	0,10		
1324	582 412,59	1 350 539,77	0,10		
1325	582 409,72	1 350 542,58	0,10		
1302	582 413,23	1 350 546,15	0,10		
<b>Зона 1(62)</b>					
1326	582 283,06	1 350 088,67	Аналитический метод	0,10	—
1327	582 303,18	1 350 084,32		0,10	
1328	582 303,04	1 350 083,66		0,10	
1329	582 304,01	1 350 083,44		0,10	
1330	582 304,16	1 350 084,11		0,10	
1331	582 345,84	1 350 075,09		0,10	
1332	582 349,24	1 350 074,60		0,10	
1333	582 350,08	1 350 080,44		0,10	
1334	582 419,13	1 350 070,48		0,10	
1335	582 439,93	1 350 066,29		0,10	
1336	582 461,17	1 350 060,83		0,10	
1337	582 460,90	1 350 059,87		0,10	
1338	582 460,92	1 350 059,85		0,10	
1339	582 439,70	1 350 065,31		0,10	
1340	582 418,95	1 350 069,49		0,10	
1341	582 350,92	1 350 079,30		0,10	
1342	582 349,80	1 350 071,48		0,10	
1343	582 345,30	1 350 072,13		0,10	
1344	582 287,31	1 350 084,68		0,10	
1345	582 286,46	1 350 080,77		0,10	
1346	582 327,90	1 350 071,81	0,10		



**Раздел 2**

**Сведения о местоположении границ объекта**

1	2	3	4	5	6
1347	582 325,19	1 350 071,37	Аналитический метод	0,10	—
1348	582 281,37	1 350 080,85		0,10	
1326	582 283,06	1 350 088,67		0,10	
Зона 1(63)					
1349	582 794,19	1 349 945,07	Аналитический метод	0,10	—
1350	582 795,17	1 349 944,83		0,10	
1351	582 793,14	1 349 936,80		0,10	
1352	582 792,17	1 349 937,04		0,10	
1349	582 794,19	1 349 945,07		0,10	
Зона 1(65)					
1396	582 094,72	1 350 514,07	Аналитический метод	0,10	—
1397	582 091,93	1 350 512,05		0,10	
1398	582 094,10	1 350 509,05		0,10	
1399	582 117,40	1 350 477,97		0,10	
1400	582 130,46	1 350 458,49		0,10	
1401	582 132,78	1 350 460,05		0,10	
1402	582 134,44	1 350 457,55		0,10	
1403	582 129,63	1 350 454,32		0,10	
1404	582 129,04	1 350 455,24		0,10	
1405	582 114,94	1 350 476,23		0,10	
1406	582 091,68	1 350 507,27		0,10	
1407	582 088,91	1 350 511,10		0,10	
1408	582 094,13	1 350 514,87		0,10	
1409	582 094,11	1 350 514,92		0,10	
1396	582 094,72	1 350 514,07		0,10	
Зона 1(66)					
1410	581 954,77	1 350 520,78	Аналитический метод	0,10	—
1411	581 981,12	1 350 537,52		0,10	
1412	581 968,33	1 350 610,43		0,10	
1413	581 958,20	1 350 651,99		0,10	
1414	581 958,15	1 350 653,69		0,10	
1415	581 988,12	1 350 654,61		0,10	
1416	582 088,55	1 350 515,77		0,10	
1417	582 083,33	1 350 511,99		0,10	
1418	582 081,72	1 350 514,23		0,10	
1419	582 084,51	1 350 516,25		0,10	
1420	581 986,63	1 350 651,57		0,10	
1421	581 959,55	1 350 650,74		0,10	
1422	581 969,31	1 350 610,64		0,10	
1423	581 982,23	1 350 537,04		0,10	
1424	581 955,29	1 350 519,92		0,10	
1425	581 934,39	1 350 508,26		0,10	
1426	581 934,54	1 350 507,98		0,10	
1427	581 933,90	1 350 509,13		0,10	
1410	581 954,77	1 350 520,78	0,10		
Зона 1(67)					
1428	581 989,71	1 350 409,16	Аналитический метод	0,10	—
1429	581 983,60	1 350 405,74		0,10	
1430	581 924,38	1 350 511,83		0,10	
1431	581 951,19	1 350 526,80		0,10	
1432	581 973,42	1 350 540,93		0,10	
1433	581 961,48	1 350 609,00		0,10	
1434	581 951,24	1 350 651,05		0,10	
1435	581 950,64	1 350 670,38		0,10	
1436	581 940,64	1 350 670,07		0,10	

**Раздел 2**

**Сведения о местоположении границ объекта**

1	2	3	4	5	6
1437	581 939,05	1 350 722,20	Аналитический метод	0,10	—
1438	581 834,31	1 350 741,46		0,10	
1439	581 793,24	1 350 762,70		0,10	
1440	581 732,84	1 350 871,24		0,10	
1441	581 669,51	1 350 966,98		0,10	
1442	581 655,93	1 350 981,53		0,10	
1443	581 661,78	1 350 986,98		0,10	
1444	581 675,82	1 350 971,95		0,10	
1445	581 739,68	1 350 875,39		0,10	
1446	581 799,06	1 350 768,70		0,10	
1447	581 836,92	1 350 749,11		0,10	
1448	581 956,91	1 350 727,06		0,10	
1449	581 959,00	1 350 658,72		0,10	
1450	581 989,42	1 350 659,66		0,10	
1451	581 990,14	1 350 658,67		0,10	
1452	581 990,12	1 350 658,67		0,10	
1453	581 958,03	1 350 657,69		0,10	
1454	581 955,93	1 350 726,22		0,10	
1455	581 836,59	1 350 748,15		0,10	
1456	581 798,33	1 350 767,94		0,10	
1457	581 738,82	1 350 874,87		0,10	
1458	581 675,02	1 350 971,33		0,10	
1459	581 661,97	1 350 985,30		0,10	
1460	581 659,05	1 350 982,57		0,10	
1461	581 671,87	1 350 968,84		0,10	
1462	581 735,40	1 350 872,79		0,10	
1463	581 795,42	1 350 764,94		0,10	
1464	581 835,28	1 350 744,32		0,10	
1465	581 952,03	1 350 722,87		0,10	
1466	581 954,09	1 350 655,57		0,10	
1467	581 954,22	1 350 651,45		0,10	
1468	581 964,41	1 350 609,61		0,10	
1469	581 976,72	1 350 539,47		0,10	
1470	581 952,72	1 350 524,21		0,10	
1471	581 928,46	1 350 510,67	0,10		
1472	581 983,77	1 350 411,57	0,10		
1473	581 987,27	1 350 413,52	0,10		
1474	581 987,27	1 350 413,53	0,10		
1428	581 989,71	1 350 409,16	0,10		
<b>Зона 1(68)</b>					
1475	582 777,06	1 350 287,73	Аналитический метод	0,10	—
1476	582 778,35	1 350 287,35		0,10	
1477	582 793,63	1 350 282,82		0,10	
1478	582 800,24	1 350 280,77		0,10	
1479	582 801,47	1 350 278,44		0,10	
1480	582 827,69	1 350 270,32		0,10	
1481	582 841,03	1 350 266,51		0,10	
1482	582 841,69	1 350 268,82		0,10	
1483	582 849,40	1 350 266,69		0,10	
1484	582 848,72	1 350 264,31		0,10	
1485	582 915,69	1 350 245,16		0,10	
1486	582 917,73	1 350 246,31		0,10	
1487	582 919,09	1 350 245,93		0,10	
1488	582 915,82	1 350 244,08		0,10	
1489	582 847,48	1 350 263,62		0,10	

**Раздел 2**

**Сведения о местоположении границ объекта**

1	2	3	4	5	6
1490	582 848,33	1 350 266,60	Аналитический метод	0,10	—
1491	582 844,49	1 350 267,70		0,10	
1492	582 843,64	1 350 264,72		0,10	
1493	582 827,41	1 350 269,36		0,10	
1494	582 800,78	1 350 277,60		0,10	
1495	582 799,55	1 350 279,94		0,10	
1496	582 793,34	1 350 281,86		0,10	
1497	582 777,67	1 350 286,51		0,10	
1498	582 777,04	1 350 287,67		0,10	
1475	582 777,06	1 350 287,73		0,10	
<b>Зона 1(69)</b>					
1499	582 765,17	1 350 291,27	Аналитический метод	0,10	—
1500	582 771,35	1 350 289,43		0,10	
1501	582 772,63	1 350 289,05		0,10	
1502	582 772,63	1 350 288,98		0,10	
1503	582 771,46	1 350 288,35		0,10	
1504	582 765,23	1 350 290,20		0,10	
1505	582 760,85	1 350 287,79		0,10	
1506	582 759,51	1 350 288,20		0,10	
1499	582 765,17	1 350 291,27		0,10	
<b>Зона 1(70)</b>					
1507	582 765,57	1 350 357,04	Аналитический метод	0,10	—
1508	582 766,51	1 350 356,71		0,10	
1509	582 756,60	1 350 328,18		0,10	
1510	582 760,38	1 350 326,87		0,10	
1511	582 781,17	1 350 386,72		0,10	
1512	582 781,97	1 350 388,93		0,10	
1513	582 784,07	1 350 394,28		0,10	
1514	582 950,85	1 350 328,90		0,10	
1515	582 966,99	1 350 322,89		0,10	
1516	582 960,05	1 350 304,24		0,10	
1517	582 959,11	1 350 304,59		0,10	
1518	582 965,70	1 350 322,31		0,10	
1519	582 950,50	1 350 327,96		0,10	
1520	582 786,50	1 350 392,25		0,10	
1521	582 784,78	1 350 387,87		0,10	
1522	582 784,00	1 350 385,72		0,10	
1523	582 761,57	1 350 321,16		0,10	
1524	582 754,02	1 350 323,78		0,10	
1507	582 765,57	1 350 357,04		0,10	
<b>Зона 1(71)</b>					
1525	582 669,03	1 350 327,34	Аналитический метод	0,10	—
1526	582 683,12	1 350 360,91		0,10	
1527	582 680,24	1 350 362,11		0,10	
1528	582 690,43	1 350 386,40		0,10	
1529	582 694,82	1 350 397,68		0,10	
1530	582 698,16	1 350 396,37		0,10	
1531	582 708,90	1 350 423,75		0,10	
1532	582 776,95	1 350 397,07		0,10	
1533	582 775,87	1 350 394,31		0,10	
1534	582 779,26	1 350 392,98		0,10	
1535	582 778,23	1 350 390,34		0,10	
1536	582 777,40	1 350 388,06		0,10	
1537	582 766,84	1 350 357,66		0,10	
1538	582 765,90	1 350 357,98		0,10	

**Раздел 2**

**Сведения о местоположении границ объекта**

1	2	3	4	5	6
1539	582 776,46	1 350 388,39	Аналитический метод	0,10	—
1540	582 777,29	1 350 390,69		0,10	
1541	582 777,97	1 350 392,41		0,10	
1542	582 774,57	1 350 393,74		0,10	
1543	582 775,65	1 350 396,50		0,10	
1544	582 711,32	1 350 421,72		0,10	
1545	582 699,86	1 350 392,48		0,10	
1546	582 696,53	1 350 393,79		0,10	
1547	582 693,21	1 350 385,27		0,10	
1548	582 684,17	1 350 363,72		0,10	
1549	582 687,04	1 350 362,51		0,10	
1550	582 675,76	1 350 335,64		0,10	
1551	582 675,53	1 350 335,75		0,10	
1552	582 671,28	1 350 323,67		0,10	
1553	582 667,85	1 350 324,91		0,10	
1525	582 669,03	1 350 327,34		0,10	
<b>Зона 1(72)</b>					
1554	582 726,33	1 350 821,02	Аналитический метод	0,10	—
1555	582 867,41	1 350 752,58		0,10	
1556	582 866,85	1 350 751,46		0,10	
1557	582 870,43	1 350 749,67		0,10	
1558	582 871,01	1 350 750,84		0,10	
1559	582 902,17	1 350 735,72		0,10	
1560	582 909,96	1 350 732,41		0,10	
1561	582 898,38	1 350 704,52		0,10	
1562	582 892,09	1 350 688,17		0,10	
1563	582 890,92	1 350 685,28		0,10	
1564	582 890,94	1 350 685,44		0,10	
1565	582 890,06	1 350 685,80		0,10	
1566	582 891,17	1 350 688,54		0,10	
1567	582 897,46	1 350 704,89		0,10	
1568	582 908,66	1 350 731,89		0,10	
1569	582 901,76	1 350 734,82		0,10	
1570	582 873,27	1 350 748,64		0,10	
1571	582 872,68	1 350 747,46		0,10	
1572	582 865,58	1 350 751,14		0,10	
1573	582 866,07	1 350 752,13		0,10	
1574	582 737,55	1 350 814,48	0,10		
1575	582 726,15	1 350 820,69	0,10		
1554	582 726,33	1 350 821,02	0,10		
<b>Зона 1(73)</b>					
1576	583 156,48	1 350 289,33	Аналитический метод	0,10	—
1577	583 231,88	1 350 267,13		0,10	
1578	583 253,48	1 350 260,30		0,10	
1579	583 271,59	1 350 261,08		0,10	
1580	583 312,53	1 350 339,58		0,10	
1581	583 281,46	1 350 356,13		0,10	
1582	583 273,86	1 350 359,51		0,10	
1583	583 274,26	1 350 360,42		0,10	
1584	583 281,90	1 350 357,03		0,10	
1585	583 313,87	1 350 340,00		0,10	
1586	583 272,21	1 350 260,10		0,10	
1587	583 253,35	1 350 259,29		0,10	
1588	583 231,59	1 350 266,17		0,10	
1589	583 156,20	1 350 288,37		0,10	

**Раздел 2**

Сведения о местоположении границ объекта					
1	2	3	4	5	6
1576	583 156,48	1 350 289,33	Аналитический метод	0,10	—
Зона 1(74)					
1590	583 077,40	1 350 316,78	Аналитический метод	0,10	—
1591	583 099,50	1 350 310,28		0,10	
1592	583 106,71	1 350 297,04		0,10	
1593	583 135,79	1 350 291,10		0,10	
1594	583 140,94	1 350 293,91		0,10	
1595	583 155,52	1 350 289,61		0,10	
1596	583 155,24	1 350 288,66		0,10	
1597	583 141,05	1 350 292,83		0,10	
1598	583 135,95	1 350 290,05		0,10	
1599	583 106,06	1 350 296,15		0,10	
1600	583 101,53	1 350 304,47		0,10	
1601	583 078,87	1 350 311,14		0,10	
1602	583 075,99	1 350 311,99		0,10	
1590	583 077,40	1 350 316,78		0,10	
Зона 1(75)					
1603	582 203,99	1 350 745,25	Аналитический метод	0,10	—
1604	582 203,98	1 350 745,22		0,10	
1605	582 203,30	1 350 744,53		0,10	
1606	582 215,52	1 350 732,58		0,10	
1607	582 217,62	1 350 734,73		0,10	
1608	582 215,64	1 350 743,65		0,10	
1609	582 191,93	1 350 766,84		0,10	
1610	582 200,34	1 350 767,18		0,10	
1611	582 208,51	1 350 759,63		0,10	
1612	582 213,94	1 350 765,50		0,10	
1613	582 203,33	1 350 775,30		0,10	
1614	582 194,48	1 350 774,95		0,10	
1615	582 182,28	1 350 786,22		0,10	
1616	582 181,94	1 350 794,82		0,10	
1617	582 097,72	1 350 872,62		0,10	
1618	582 196,03	1 350 979,04		0,10	
1619	582 284,20	1 350 897,59		0,10	
1620	582 284,69	1 350 898,17		0,10	
1621	582 291,94	1 350 891,33		0,10	
1622	582 291,49	1 350 890,85		0,10	
1623	582 303,38	1 350 879,87		0,10	
1624	582 303,56	1 350 875,24		0,10	
1625	582 369,45	1 350 814,36		0,10	
1626	582 370,14	1 350 815,09		0,10	
1627	582 304,54	1 350 875,69		0,10	
1628	582 304,36	1 350 880,32		0,10	
1629	582 195,98	1 350 980,46		0,10	
1630	582 096,31	1 350 872,56		0,10	
1631	582 180,95	1 350 794,37		0,10	
1632	582 181,29	1 350 785,77		0,10	
1633	582 194,11	1 350 773,94		0,10	
1634	582 202,96	1 350 774,29		0,10	
1635	582 212,54	1 350 765,43	0,10		
1636	582 209,83	1 350 762,49	0,10		
1637	582 201,46	1 350 770,22	0,10		
1638	582 192,61	1 350 769,87	0,10		
1639	582 177,36	1 350 783,96	0,10		
1640	582 177,02	1 350 792,56	0,10		

## Раздел 2

## Сведения о местоположении границ объекта

1	2	3	4	5	6
1641	582 090,65	1 350 872,34		0,10	
1642	582 195,75	1 350 986,11		0,10	
1643	582 308,29	1 350 882,14		0,10	
1644	582 308,48	1 350 877,50		0,10	
1645	582 373,41	1 350 817,52		0,10	
1646	582 400,74	1 350 791,37		0,10	
1647	582 400,81	1 350 788,05		0,10	
1648	582 432,28	1 350 757,93		0,10	
1649	582 466,91	1 350 724,22		0,10	
1650	582 469,77	1 350 724,26		0,10	
1651	582 507,52	1 350 687,49		0,10	
1652	582 528,52	1 350 709,06		0,10	
1653	582 521,30	1 350 716,09		0,10	
1654	582 463,44	1 350 771,27		0,10	
1655	582 418,94	1 350 812,39		0,10	
1656	582 385,97	1 350 843,93		0,10	
1657	582 385,88	1 350 847,77		0,10	
1658	582 355,20	1 350 877,13		0,10	
1659	582 345,11	1 350 885,83		0,10	
1660	582 276,85	1 350 951,00		0,10	
1661	582 266,47	1 350 965,16		0,10	
1662	582 269,69	1 350 967,52		0,10	
1663	582 279,87	1 350 953,65		0,10	
1664	582 347,80	1 350 888,79		0,10	
1665	582 357,89	1 350 880,09		0,10	
1666	582 389,85	1 350 849,52		0,10	
1667	582 389,93	1 350 845,68		0,10	
1668	582 421,68	1 350 815,30	Аналитический метод	0,10	—
1669	582 466,18	1 350 774,19		0,10	
1670	582 524,08	1 350 718,97		0,10	
1671	582 531,31	1 350 711,93		0,10	
1672	582 547,32	1 350 728,37		0,10	
1673	582 568,10	1 350 734,24		0,10	
1674	582 568,93	1 350 735,72		0,10	
1675	582 568,06	1 350 736,21		0,10	
1676	582 567,44	1 350 735,09		0,10	
1677	582 546,80	1 350 729,27		0,10	
1678	582 531,30	1 350 713,35		0,10	
1679	582 524,78	1 350 719,70		0,10	
1680	582 466,87	1 350 774,92		0,10	
1681	582 422,37	1 350 816,04		0,10	
1682	582 390,93	1 350 846,12		0,10	
1683	582 390,84	1 350 849,96		0,10	
1684	582 358,57	1 350 880,84		0,10	
1685	582 348,48	1 350 889,54		0,10	
1686	582 280,63	1 350 954,32		0,10	
1687	582 268,73	1 350 970,54		0,10	
1688	582 261,11	1 350 964,94		0,10	
1689	582 280,59	1 350 937,53		0,10	
1690	582 317,20	1 350 900,82		0,10	
1691	582 352,18	1 350 873,80		0,10	
1692	582 381,43	1 350 845,82		0,10	
1693	582 381,52	1 350 841,98		0,10	
1694	582 415,87	1 350 809,12		0,10	
1695	582 460,37	1 350 768,00		0,10	

## Раздел 2

## Сведения о местоположении границ объекта

1	2	3	4	5	6
1696	582 518,19	1 350 712,86	Аналитический метод	0,10	—
1697	582 524,68	1 350 706,54		0,10	
1698	582 511,80	1 350 693,32		0,10	
1699	582 311,25	1 350 883,50		0,10	
1700	582 195,59	1 350 990,36		0,10	
1701	582 084,39	1 350 869,97		0,10	
1702	582 171,13	1 350 789,84		0,10	
1703	582 171,25	1 350 786,74		0,10	
1704	582 159,81	1 350 796,57		0,10	
1705	582 098,79	1 350 854,50		0,10	
1706	582 058,32	1 350 842,51		0,10	
1707	582 004,31	1 350 787,14		0,10	
1708	582 033,37	1 350 758,80		0,10	
1709	582 026,09	1 350 751,39		0,10	
1710	582 082,36	1 350 696,10		0,10	
1711	582 079,25	1 350 692,94		0,10	
1712	582 084,99	1 350 687,36		0,10	
1713	582 088,07	1 350 690,50		0,10	
1714	582 166,98	1 350 612,96		0,10	
1715	582 167,58	1 350 613,77		0,10	
1716	582 086,62	1 350 693,31		0,10	
1717	582 083,17	1 350 689,80		0,10	
1718	582 080,32	1 350 692,60		0,10	
1719	582 083,77	1 350 696,11		0,10	
1720	582 030,36	1 350 748,60		0,10	
1721	582 033,16	1 350 751,45		0,10	
1722	582 195,07	1 350 592,36		0,10	
1723	582 247,00	1 350 547,29		0,10	
1724	582 275,39	1 350 523,89		0,10	
1725	582 319,84	1 350 484,57		0,10	
1726	582 325,35	1 350 481,40		0,10	
1727	582 354,23	1 350 452,64		0,10	
1728	582 373,64	1 350 436,99		0,10	
1729	582 415,71	1 350 407,65		0,10	
1730	582 425,89	1 350 397,51		0,10	
1731	582 493,77	1 350 372,95		0,10	
1732	582 515,49	1 350 366,15		0,10	
1733	582 518,52	1 350 364,58		0,10	
1734	582 579,83	1 350 345,39		0,10	
1735	582 601,60	1 350 337,73		0,10	
1736	582 600,10	1 350 333,47		0,10	
1737	582 617,20	1 350 327,45		0,10	
1738	582 700,26	1 350 300,08		0,10	
1739	582 728,19	1 350 289,23		0,10	
1740	582 763,82	1 350 277,62		0,10	
1741	582 763,63	1 350 277,71		0,10	
1742	582 763,66	1 350 277,80		0,10	
1743	582 763,86	1 350 277,79		0,10	
1744	582 767,01	1 350 276,61	0,10		
1745	582 767,17	1 350 276,47	0,10		
1746	582 767,12	1 350 276,39	0,10		
1747	582 768,99	1 350 275,78	0,10		
1748	582 770,67	1 350 280,88	0,10		
1749	582 791,59	1 350 274,59	0,10		
1750	582 806,76	1 350 270,32	0,10		

**Раздел 2**

**Сведения о местоположении границ объекта**

<b>1</b>	<b>2</b>	<b>3</b>	<b>4</b>	<b>5</b>	<b>6</b>
1751	582 805,66	1 350 266,44	Аналитический метод	0,10	—
1752	582 832,77	1 350 258,80		0,10	
1753	582 854,88	1 350 252,36		0,10	
1754	582 917,99	1 350 233,69		0,10	
1755	582 919,86	1 350 240,43		0,10	
1756	582 918,85	1 350 240,71		0,10	
1757	582 919,01	1 350 241,29		0,10	
1758	582 916,33	1 350 239,78		0,10	
1759	582 826,27	1 350 265,52		0,10	
1760	582 798,03	1 350 274,27		0,10	
1761	582 796,79	1 350 276,61		0,10	
1762	582 792,18	1 350 278,03		0,10	
1763	582 774,95	1 350 283,14		0,10	
1764	582 774,31	1 350 284,31		0,10	
1765	582 773,08	1 350 284,67		0,10	
1766	582 771,91	1 350 284,04		0,10	
1767	582 765,73	1 350 285,89		0,10	
1768	582 761,27	1 350 283,47		0,10	
1769	582 755,31	1 350 285,32		0,10	
1770	582 752,89	1 350 289,78		0,10	
1771	582 737,72	1 350 295,85		0,10	
1772	582 714,30	1 350 303,81		0,10	
1773	582 651,86	1 350 326,46		0,10	
1774	582 648,41	1 350 324,84		0,10	
1775	582 627,69	1 350 332,36		0,10	
1776	582 628,41	1 350 334,34		0,10	
1777	582 593,51	1 350 346,99		0,10	
1778	582 593,08	1 350 347,90		0,10	
1779	582 592,01	1 350 348,29		0,10	
1780	582 591,11	1 350 347,86		0,10	
1781	582 578,32	1 350 352,50		0,10	
1782	582 577,15	1 350 351,96		0,10	
1783	582 550,22	1 350 361,73		0,10	
1784	582 546,77	1 350 363,40		0,10	
1785	582 512,75	1 350 376,08		0,10	
1786	582 498,73	1 350 383,05		0,10	
1787	582 496,71	1 350 378,99		0,10	
1788	582 491,50	1 350 381,58		0,10	
1789	582 469,94	1 350 385,94		0,10	
1790	582 464,53	1 350 387,56		0,10	
1791	582 463,91	1 350 385,46		0,10	
1792	582 458,57	1 350 387,05		0,10	
1793	582 436,89	1 350 400,16		0,10	
1794	582 415,37	1 350 413,83		0,10	
1795	582 416,62	1 350 415,80		0,10	
1796	582 397,90	1 350 427,69	0,10		
1797	582 378,97	1 350 444,59	0,10		
1798	582 361,74	1 350 456,55	0,10		
1799	582 346,12	1 350 471,00	0,10		
1800	582 342,81	1 350 473,85	0,10		
1801	582 339,46	1 350 469,96	0,10		
1802	582 242,89	1 350 553,24	0,10		
1803	582 194,63	1 350 599,49	0,10		
1804	582 195,93	1 350 604,79	0,10		
1805	582 170,55	1 350 629,11	0,10		



**Раздел 2**

**Сведения о местоположении границ объекта**

1	2	3	4	5	6
1806	582 106,11	1 350 694,20	Аналитический метод	0,10	—
1807	582 101,81	1 350 694,22		0,10	
1808	582 044,21	1 350 752,41		0,10	
1809	582 013,09	1 350 782,76		0,10	
1810	582 008,55	1 350 787,19		0,10	
1811	582 059,91	1 350 839,85		0,10	
1812	582 097,98	1 350 851,12		0,10	
1813	582 157,41	1 350 794,70		0,10	
1814	582 171,99	1 350 782,15		0,10	
1815	582 216,83	1 350 738,26		0,10	
1816	582 214,09	1 350 735,37		0,10	
1603	582 203,99	1 350 745,25	0,10		
<b>Зона 1(76)</b>					
1817	582 178,64	1 350 770,04	Аналитический метод	0,10	—
1818	582 203,29	1 350 745,93		0,10	
1819	582 203,26	1 350 745,92		0,10	
1820	582 202,59	1 350 745,23		0,10	
1821	582 177,94	1 350 769,33		0,10	
1817	582 178,64	1 350 770,04		0,10	
<b>Зона 1(77)</b>					
1822	582 623,97	1 350 233,44	Аналитический метод	0,10	—
1823	582 625,64	1 350 232,80		0,10	
1824	582 626,36	1 350 234,69		0,10	
1825	582 633,55	1 350 252,96		0,10	
1826	582 639,08	1 350 263,25		0,10	
1827	582 658,09	1 350 309,76		0,10	
1828	582 660,95	1 350 308,82		0,10	
1829	582 641,79	1 350 261,97		0,10	
1830	582 636,28	1 350 251,70		0,10	
1831	582 629,16	1 350 233,60		0,10	
1832	582 627,36	1 350 228,93		0,10	
1833	582 623,15	1 350 230,54		0,10	
1834	582 623,01	1 350 230,60		0,10	
1822	582 623,97	1 350 233,44		0,10	
<b>Зона 1(78)</b>					
1835	582 622,77	1 350 225,33	Аналитический метод	0,10	—
1836	582 621,40	1 350 225,86		0,10	
1837	582 621,72	1 350 226,81		0,10	
1838	582 625,93	1 350 225,19		0,10	
1839	582 622,65	1 350 216,64		0,10	
1840	582 626,38	1 350 215,21		0,10	
1841	582 625,12	1 350 211,95		0,10	
1842	582 624,79	1 350 212,04		0,10	
1843	582 624,24	1 350 210,67		0,10	
1844	582 618,06	1 350 213,05		0,10	
1835	582 622,77	1 350 225,33		0,10	
<b>Зона 1(79)</b>					
1845	582 470,76	1 350 057,34	Аналитический метод	0,10	—
1846	582 471,02	1 350 058,30		0,10	
1847	582 498,97	1 350 051,12		0,10	
1848	582 534,50	1 350 042,65		0,10	
1849	582 556,36	1 350 036,53		0,10	
1850	582 557,51	1 350 037,17		0,10	
1851	582 562,02	1 350 036,75		0,10	
1852	582 562,23	1 350 037,47		0,10	

**Раздел 2**

**Сведения о местоположении границ объекта**

1	2	3	4	5	6
1853	582 566,06	1 350 036,31	Аналитический метод	0,10	—
1854	582 576,84	1 350 072,03		0,10	
1855	582 581,20	1 350 088,54		0,10	
1856	582 585,77	1 350 103,67		0,10	
1857	582 590,60	1 350 102,22		0,10	
1858	582 591,76	1 350 106,05		0,10	
1859	582 586,93	1 350 107,50		0,10	
1860	582 591,10	1 350 121,33		0,10	
1861	582 591,91	1 350 123,83		0,10	
1862	582 593,36	1 350 128,41		0,10	
1863	582 596,25	1 350 127,54		0,10	
1864	582 593,97	1 350 120,44		0,10	
1865	582 590,09	1 350 107,59		0,10	
1866	582 592,34	1 350 106,92		0,10	
1867	582 590,52	1 350 099,11		0,10	
1868	582 587,78	1 350 099,94		0,10	
1869	582 584,09	1 350 087,72		0,10	
1870	582 579,73	1 350 071,22		0,10	
1871	582 569,23	1 350 036,45		0,10	
1872	582 573,75	1 350 034,16		0,10	
1873	582 573,70	1 350 033,93		0,10	
1874	582 574,61	1 350 033,72		0,10	
1875	582 579,61	1 350 031,19		0,10	
1876	582 617,28	1 350 020,64		0,10	
1877	582 629,01	1 350 017,79		0,10	
1878	582 628,77	1 350 016,81		0,10	
1879	582 617,02	1 350 019,67		0,10	
1880	582 579,24	1 350 030,26		0,10	
1881	582 569,89	1 350 034,99		0,10	
1882	582 557,89	1 350 036,24		0,10	
1883	582 556,48	1 350 035,45		0,10	
1884	582 534,24	1 350 041,68		0,10	
1885	582 498,72	1 350 050,15		0,10	
1886	582 470,74	1 350 057,33	0,10		
1845	582 470,76	1 350 057,34	0,10		
<b>Зона 1(80)</b>					
1887	582 597,22	1 350 139,87	Аналитический метод	0,10	—
1888	582 605,98	1 350 168,88		0,10	
1889	582 608,85	1 350 167,89		0,10	
1890	582 608,81	1 350 167,87		0,10	
1891	582 600,07	1 350 138,96		0,10	
1892	582 598,45	1 350 134,19		0,10	
1893	582 600,36	1 350 133,61		0,10	
1894	582 599,41	1 350 130,76		0,10	
1895	582 599,23	1 350 130,82		0,10	
1896	582 594,61	1 350 132,21		0,10	
1887	582 597,22	1 350 139,87		0,10	
<b>Зона 1(81)</b>					
1897	582 116,09	1 349 993,82	Аналитический метод	0,10	—
1898	582 138,55	1 350 007,37		0,10	
1899	582 153,41	1 350 015,82		0,10	
1900	582 182,27	1 350 034,75		0,10	
1901	582 206,34	1 350 047,75		0,10	
1902	582 206,37	1 350 066,10		0,10	
1903	582 192,39	1 350 074,17		0,10	

**Раздел 2**

**Сведения о местоположении границ объекта**

1	2	3	4	5	6
1904	582 165,92	1 350 107,28	Аналитический метод	0,10	—
1905	582 137,93	1 350 145,77		0,10	
1906	582 125,46	1 350 164,85		0,10	
1907	582 107,89	1 350 192,53		0,10	
1908	582 103,04	1 350 189,45		0,10	
1909	582 102,57	1 350 190,20		0,10	
1910	582 102,53	1 350 190,30		0,10	
1911	582 109,88	1 350 194,97		0,10	
1912	582 127,97	1 350 166,47		0,10	
1913	582 140,40	1 350 147,47		0,10	
1914	582 168,30	1 350 109,09		0,10	
1915	582 194,37	1 350 076,48		0,10	
1916	582 209,37	1 350 067,82		0,10	
1917	582 209,33	1 350 045,95		0,10	
1918	582 183,80	1 350 032,16		0,10	
1919	582 154,97	1 350 013,25		0,10	
1920	582 140,06	1 350 004,77		0,10	
1921	582 117,66	1 349 991,26		0,10	
1922	582 096,49	1 349 977,71		0,10	
1923	582 101,26	1 349 970,28		0,10	
1924	582 098,65	1 349 972,51	0,10		
1925	582 094,04	1 349 979,71	0,10		
1897	582 116,09	1 349 993,82	0,10		
<b>Зона 1(82)</b>					
1926	582 030,31	1 350 135,29	Аналитический метод	0,10	—
1927	582 050,07	1 350 151,25		0,10	
1928	582 067,60	1 350 165,24		0,10	
1929	582 080,36	1 350 175,24		0,10	
1930	582 094,58	1 350 185,26		0,10	
1931	582 101,64	1 350 189,74		0,10	
1932	582 101,72	1 350 189,67		0,10	
1933	582 102,20	1 350 188,91		0,10	
1934	582 095,12	1 350 184,42		0,10	
1935	582 080,96	1 350 174,44		0,10	
1936	582 068,25	1 350 164,48		0,10	
1937	582 050,70	1 350 150,48		0,10	
1938	582 030,92	1 350 134,50		0,10	
1939	581 997,70	1 350 110,88		0,10	
1940	582 028,61	1 350 067,41		0,10	
1941	582 030,19	1 350 050,72		0,10	
1942	582 045,00	1 350 026,97		0,10	
1943	582 044,49	1 350 026,66		0,10	
1944	582 045,02	1 350 025,81		0,10	
1945	582 045,53	1 350 026,13		0,10	
1946	582 058,94	1 350 004,61		0,10	
1947	582 082,40	1 349 974,46		0,10	
1948	582 076,32	1 349 975,17		0,10	
1949	582 078,97	1 349 977,23		0,10	
1950	582 058,11	1 350 004,03		0,10	
1951	582 029,21	1 350 050,38		0,10	
1952	582 028,01	1 350 063,06	0,10		
1953	581 994,67	1 350 109,95	0,10		
1926	582 030,31	1 350 135,29	0,10		
<b>Зона 1(83)</b>					
1954	582 838,69	1 350 693,87	Аналитический метод	0,10	—

**Раздел 2**

**Сведения о местоположении границ объекта**

1	2	3	4	5	6
1955	582 845,92	1 350 690,38	Аналитический метод	0,10	—
1956	582 845,62	1 350 689,61		0,10	
1957	582 884,43	1 350 673,50		0,10	
1958	582 884,80	1 350 674,38		0,10	
1959	582 885,69	1 350 673,97		0,10	
1960	582 885,71	1 350 673,99		0,10	
1961	582 884,96	1 350 672,19		0,10	
1962	582 844,33	1 350 689,05		0,10	
1963	582 844,89	1 350 690,50		0,10	
1964	582 841,16	1 350 691,94		0,10	
1965	582 840,63	1 350 690,59		0,10	
1966	582 837,87	1 350 691,74		0,10	
1954	582 838,69	1 350 693,87		0,10	
<b>Зона 1(84)</b>					
1967	582 663,20	1 350 789,36	Аналитический метод	0,10	—
1968	582 767,89	1 350 725,87		0,10	
1969	582 769,67	1 350 728,81		0,10	
1970	582 772,23	1 350 727,25		0,10	
1971	582 768,89	1 350 721,75		0,10	
1972	582 661,65	1 350 786,79		0,10	
1967	582 663,20	1 350 789,36		0,10	
<b>Зона 1(85)</b>					
1973	582 773,57	1 350 721,75	Аналитический метод	0,10	—
1974	582 813,67	1 350 697,45		0,10	
1975	582 883,43	1 350 668,50		0,10	
1976	582 860,38	1 350 612,96		0,10	
1977	582 858,82	1 350 609,53		0,10	
1978	582 857,91	1 350 609,94		0,10	
1979	582 859,47	1 350 613,36		0,10	
1980	582 881,36	1 350 666,11		0,10	
1981	582 812,30	1 350 694,76		0,10	
1982	582 772,02	1 350 719,19		0,10	
1973	582 773,57	1 350 721,75		0,10	
<b>Зона 1(86)</b>					
1983	582 659,57	1 350 783,37	Аналитический метод	0,10	—
1984	582 770,24	1 350 716,25		0,10	
1985	582 769,72	1 350 715,40		0,10	
1986	582 659,05	1 350 782,51		0,10	
1983	582 659,57	1 350 783,37		0,10	
<b>Зона 1(87)</b>					
1358	582 573,13	1 349 999,28	Аналитический метод	0,10	—
1359	582 592,14	1 349 994,57		0,10	
1360	582 590,09	1 349 986,30		0,10	
1361	582 710,69	1 349 956,44		0,10	
1362	582 706,04	1 349 937,68		0,10	
1363	582 696,04	1 349 881,87		0,10	
1364	582 739,84	1 349 874,02		0,10	
1365	582 740,54	1 349 877,96		0,10	
1366	582 700,69	1 349 885,10		0,10	
1367	582 709,96	1 349 936,85		0,10	
1368	582 714,57	1 349 955,48		0,10	
1369	582 726,68	1 349 952,48		0,10	
1370	582 791,91	1 349 936,03		0,10	
1371	582 791,68	1 349 935,06		0,10	
1372	582 726,45	1 349 951,52		0,10	

**Раздел 2**

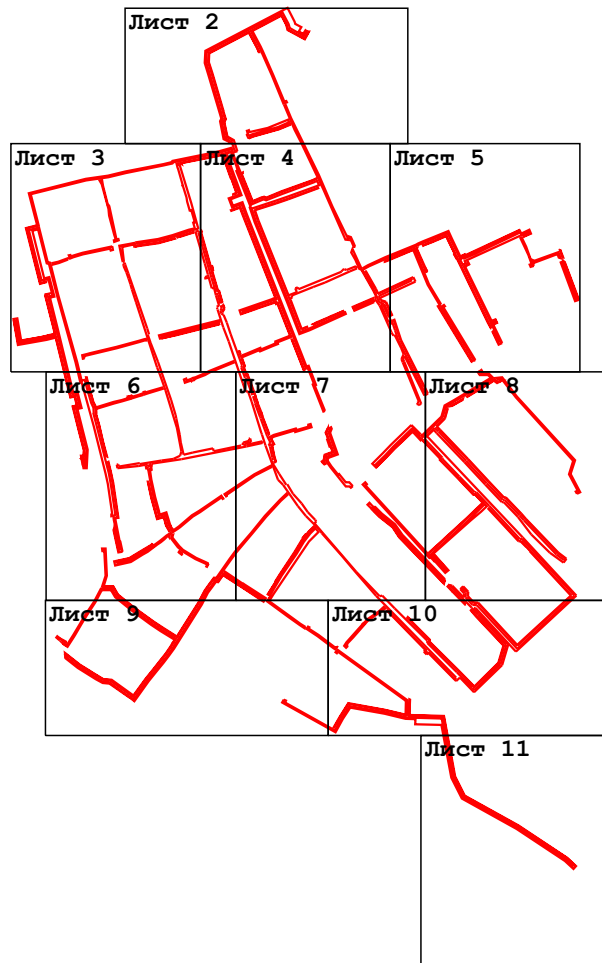
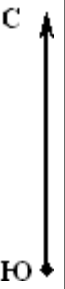
**Сведения о местоположении границ объекта**

<b>1</b>	<b>2</b>	<b>3</b>	<b>4</b>	<b>5</b>	<b>6</b>
1373	582 715,31	1 349 954,27	Аналитический метод	0,10	—
1374	582 714,24	1 349 949,96		0,10	
1375	582 713,77	1 349 950,05		0,10	
1376	582 712,00	1 349 940,41		0,10	
1377	582 710,91	1 349 936,43		0,10	
1378	582 709,13	1 349 928,11		0,10	
1379	582 706,00	1 349 910,62		0,10	
1380	582 706,27	1 349 910,57		0,10	
1381	582 702,21	1 349 887,88		0,10	
1382	582 746,00	1 349 880,04		0,10	
1383	582 744,59	1 349 872,16		0,10	
1384	582 692,92	1 349 881,42		0,10	
1385	582 703,11	1 349 938,32		0,10	
1386	582 707,54	1 349 956,20		0,10	
1387	582 588,88	1 349 985,58		0,10	
1388	582 590,93	1 349 993,85		0,10	
1389	582 572,90	1 349 998,31		0,10	
1358	582 573,13	1 349 999,28		0,10	
<b>Зона 1(88)</b>					
1353	582 470,47	1 350 008,06	Аналитический метод	0,10	—
1354	582 470,22	1 350 012,02		0,10	
1355	582 484,45	1 350 012,92		0,10	
1356	582 521,41	1 350 003,42		0,10	
1357	582 571,11	1 349 991,12		0,10	
1390	582 570,88	1 349 990,15		0,10	
1391	582 521,17	1 350 002,46		0,10	
1392	582 484,36	1 350 011,92		0,10	
1393	582 473,28	1 350 011,22		0,10	
1394	582 473,58	1 350 006,46		0,10	
1395	582 466,49	1 350 007,83		0,10	
1353	582 470,47	1 350 008,06		0,10	
<b>3. Сведения о характерных точках части (частей) границы объекта</b>					
<b>1</b>	<b>2</b>	<b>3</b>	<b>4</b>	<b>5</b>	<b>6</b>
—	—	—	—	—	—









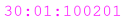
## Раздел 4

Лист 1



Масштаб 1:15 000

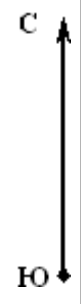
### Используемые условные знаки и обозначения:

-  - проектные границы публичного сервитута
-  - характерные точки публичного сервитута
-  - проектное местоположение инженерного сооружения
-  - границы земельных участков по данным ЕГРН
-  30:01:100201:2 - кадастровые номера земельных участков по данным ЕГРН
-  - границы кадастровых кварталов по данным ЕГРН
-  30:01:100201 - номера кадастровых кварталов по данным ЕГРН



МО Астраханская область  
Ахтубинский р-н  
с. Золотуха

30:01:040201



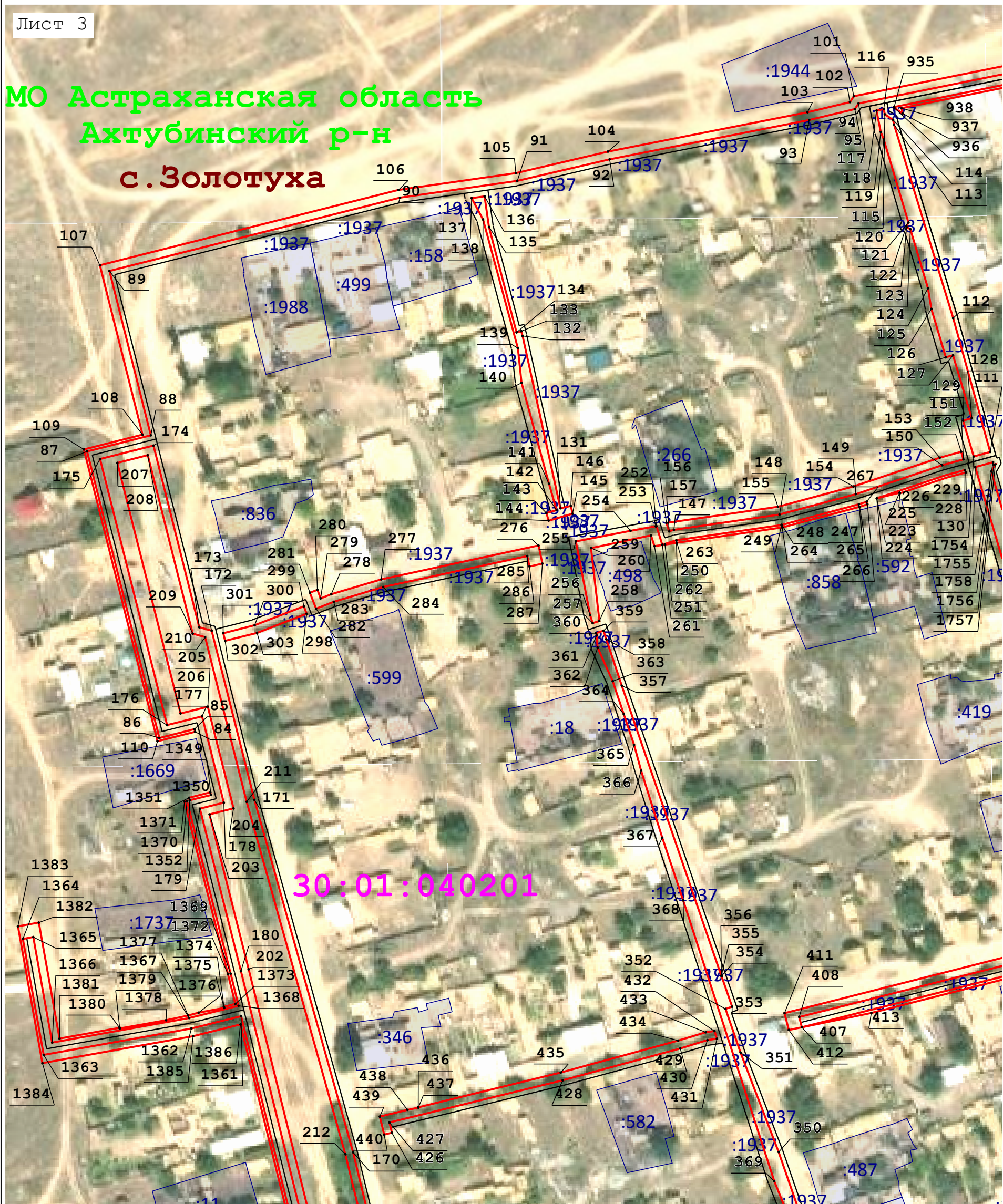
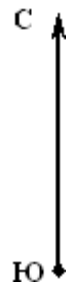
Масштаб 1:1 500

Используемые условные знаки и обозначения:

- условные обозначения представлены на листе № 1



МО Астраханская область  
Ахтубинский р-н  
с. Золотуха

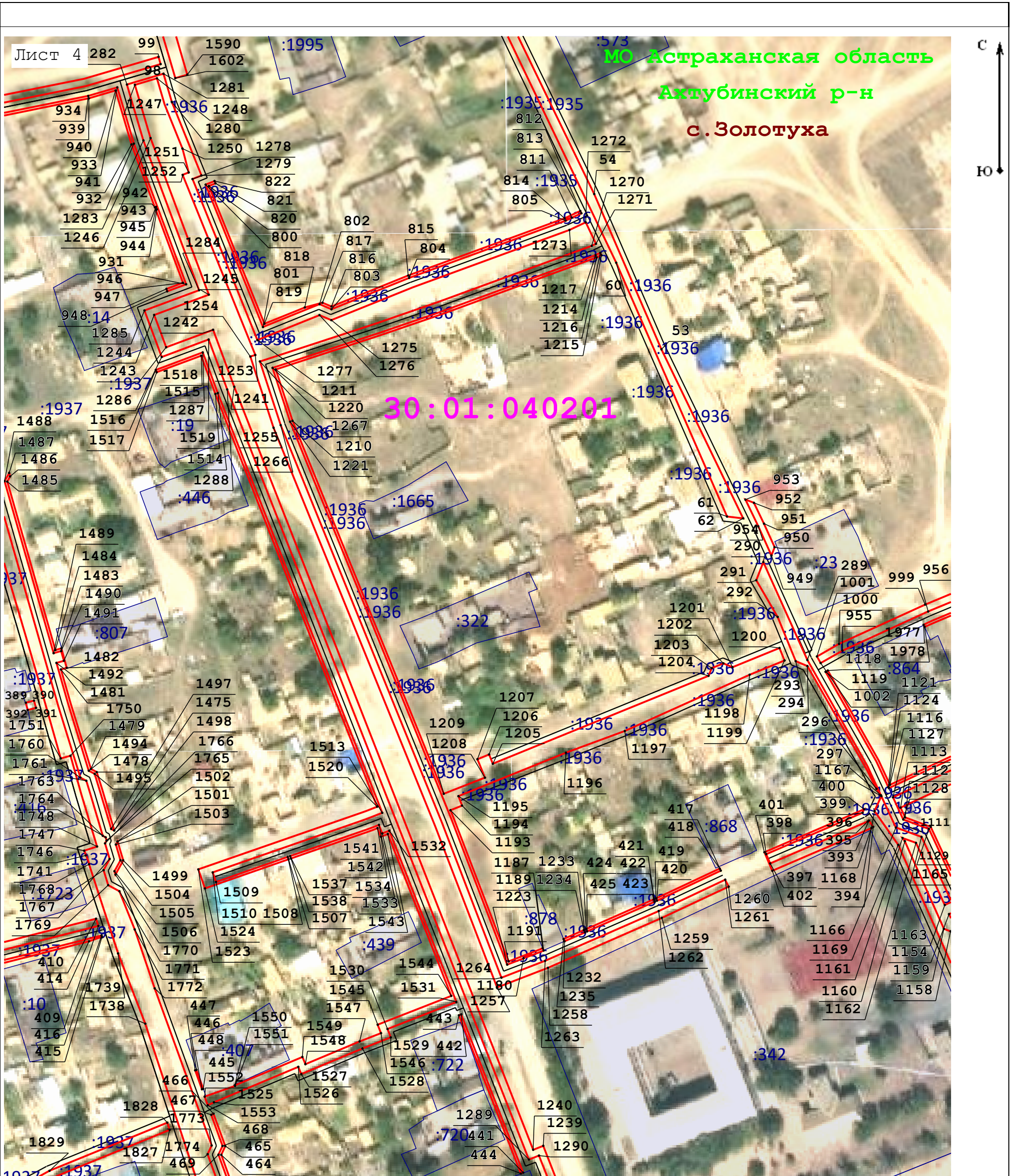


Масштаб 1:1 500

Используемые условные знаки и обозначения:

- условные обозначения представлены на листе № 1

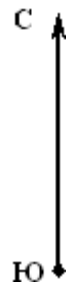




Используемые условные знаки и обозначения:

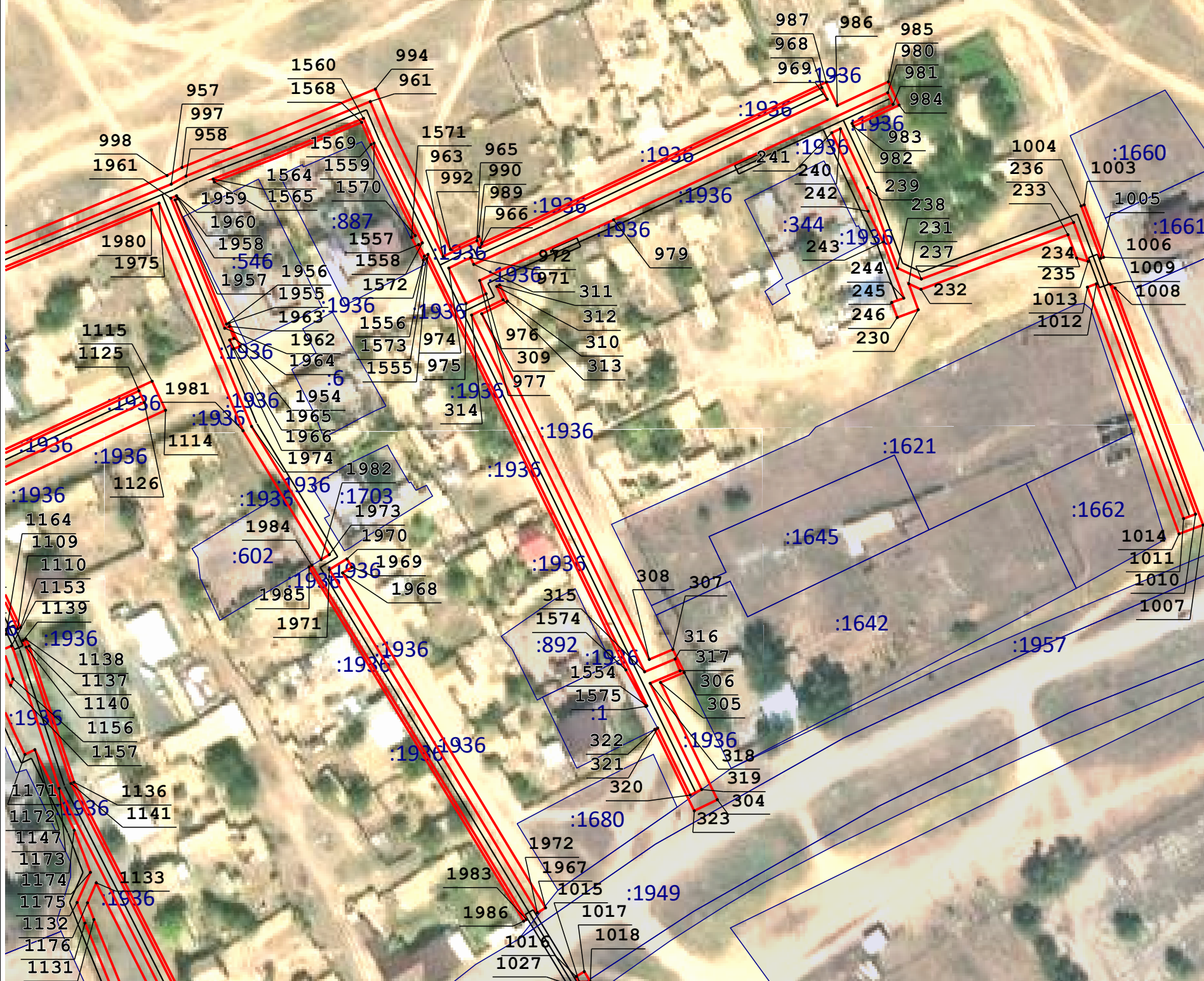
- условные обозначения представлены на листе № 1





**МО Астраханская область  
Ахтубинский р-н  
с. Золотуха**

**30:01:040201**



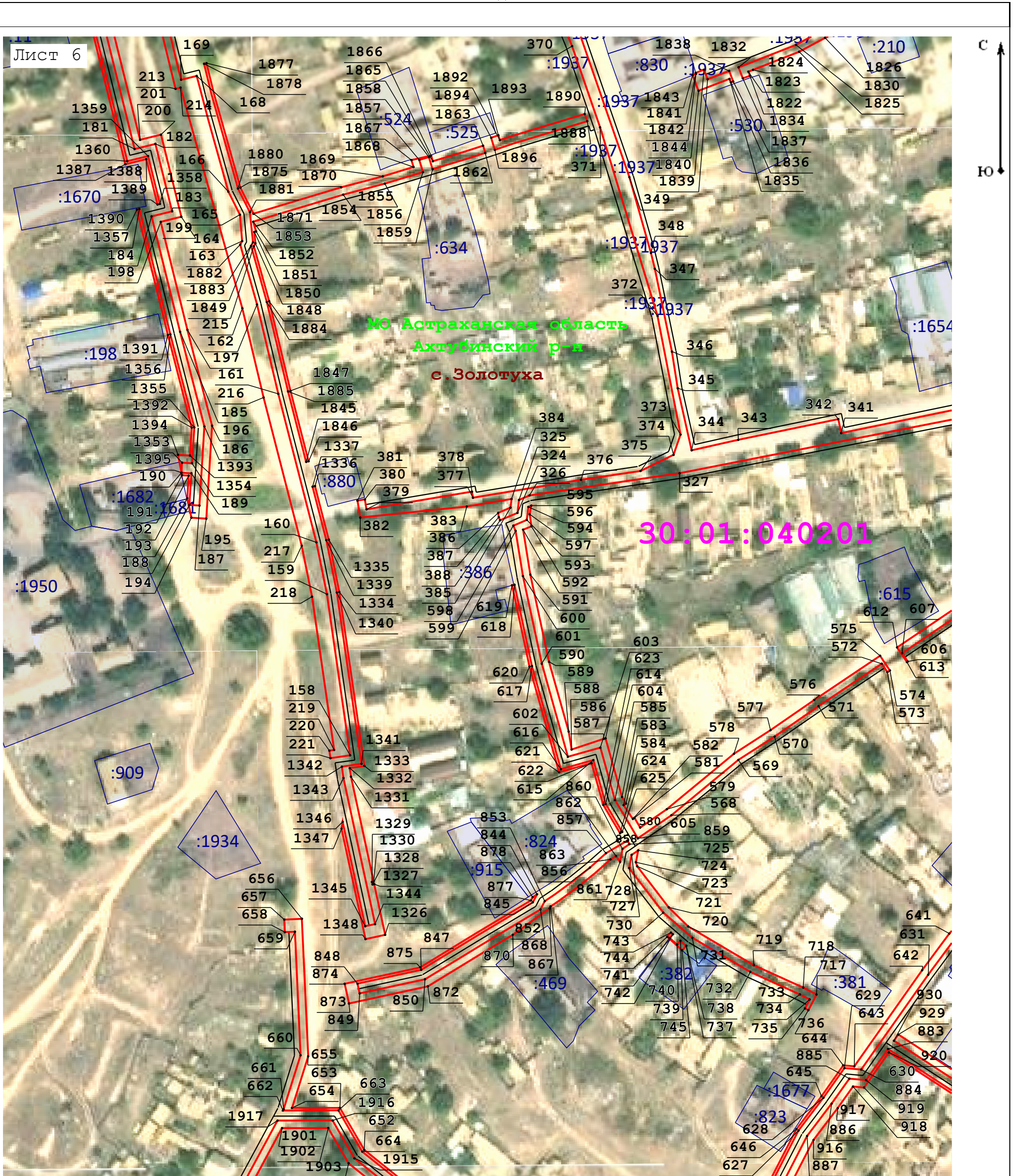
Масштаб 1:1 500

**Используемые условные знаки и обозначения:**

- условные обозначения представлены на листе № 1



Раздел 4

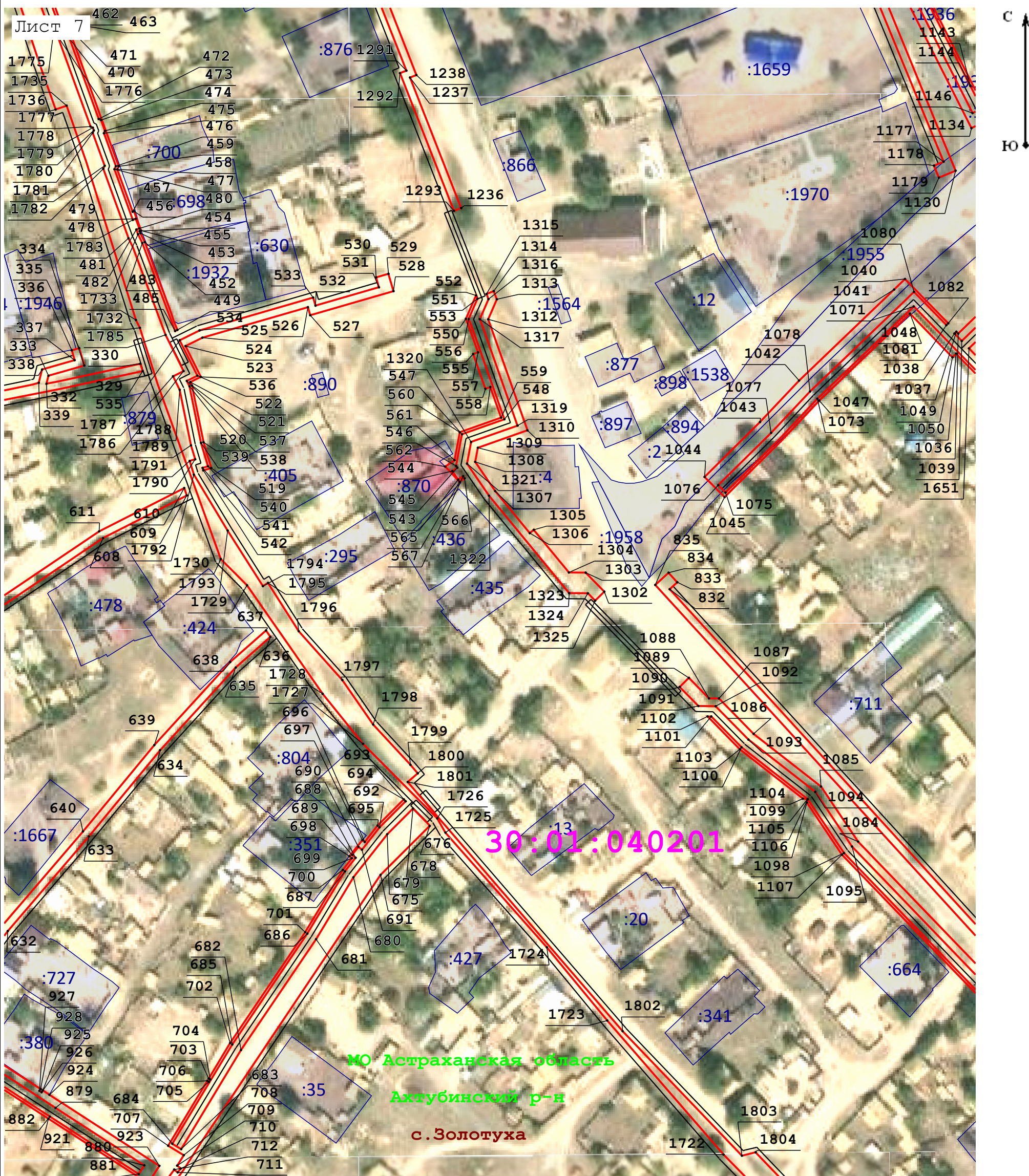


Используемые условные знаки и обозначения:

- условные обозначения представлены на листе № 1



Раздел 4

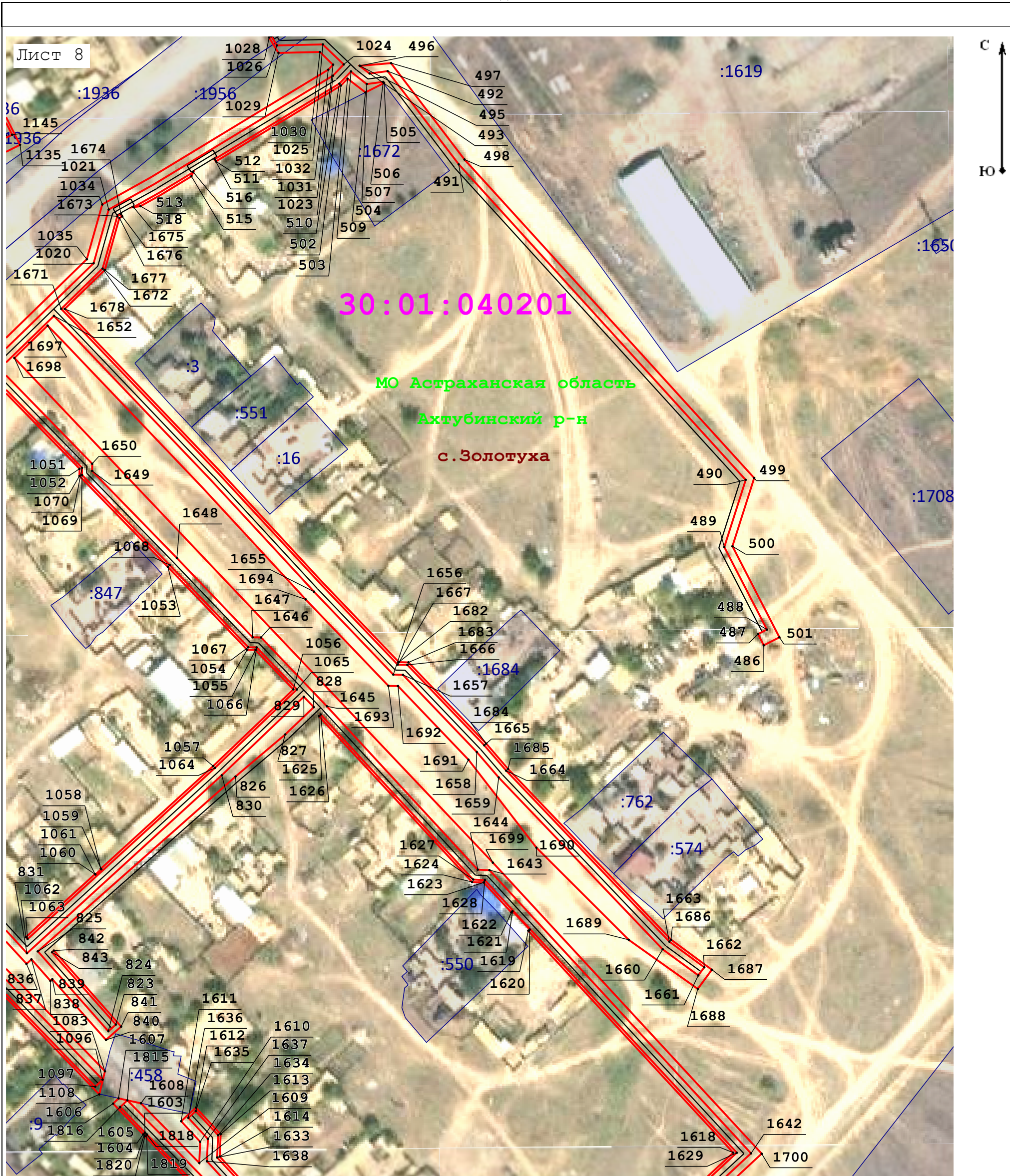


Масштаб 1:1 500

Используемые условные знаки и обозначения:

- условные обозначения представлены на листе № 1





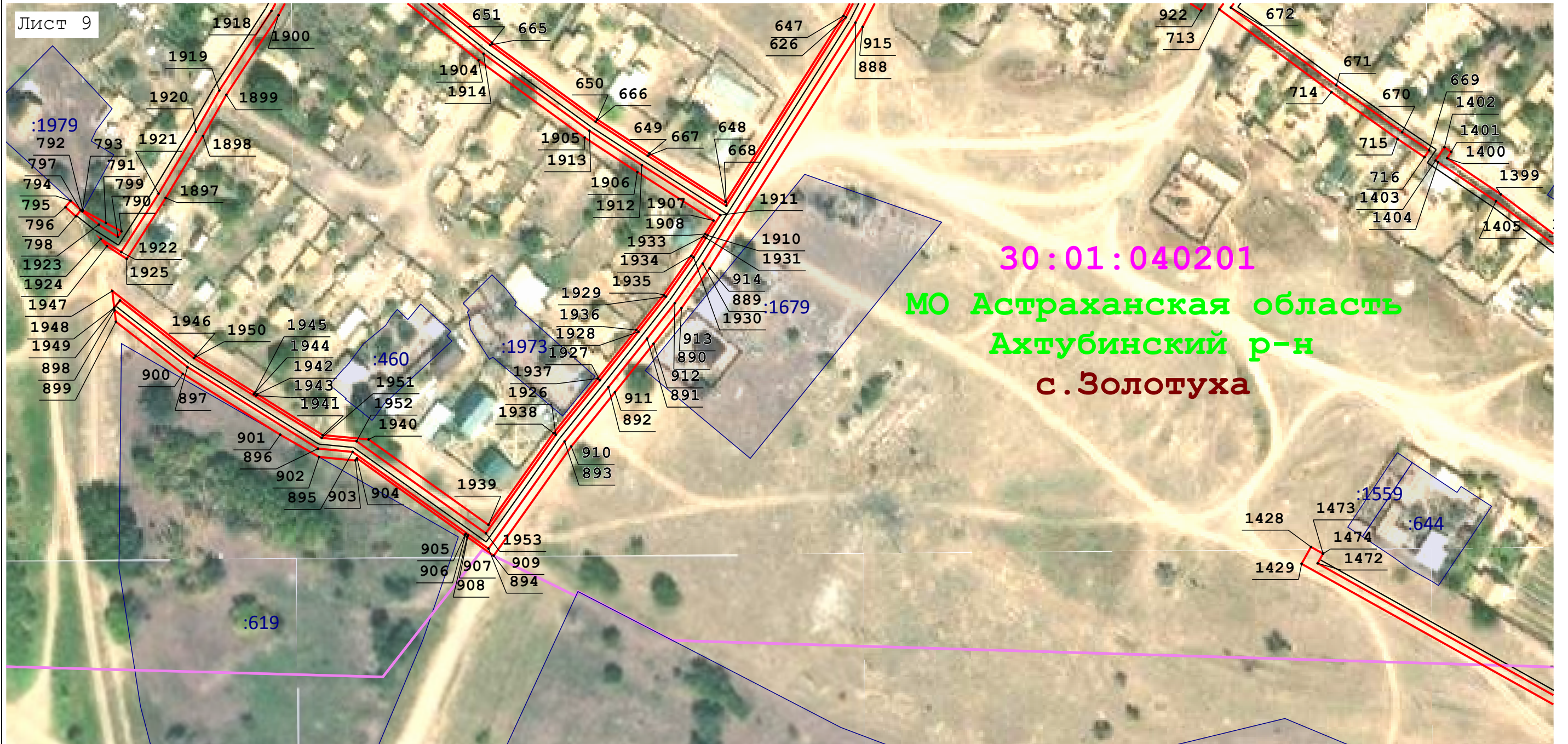
Масштаб 1:1 500

Используемые условные знаки и обозначения:

- условные обозначения представлены на листе № 1



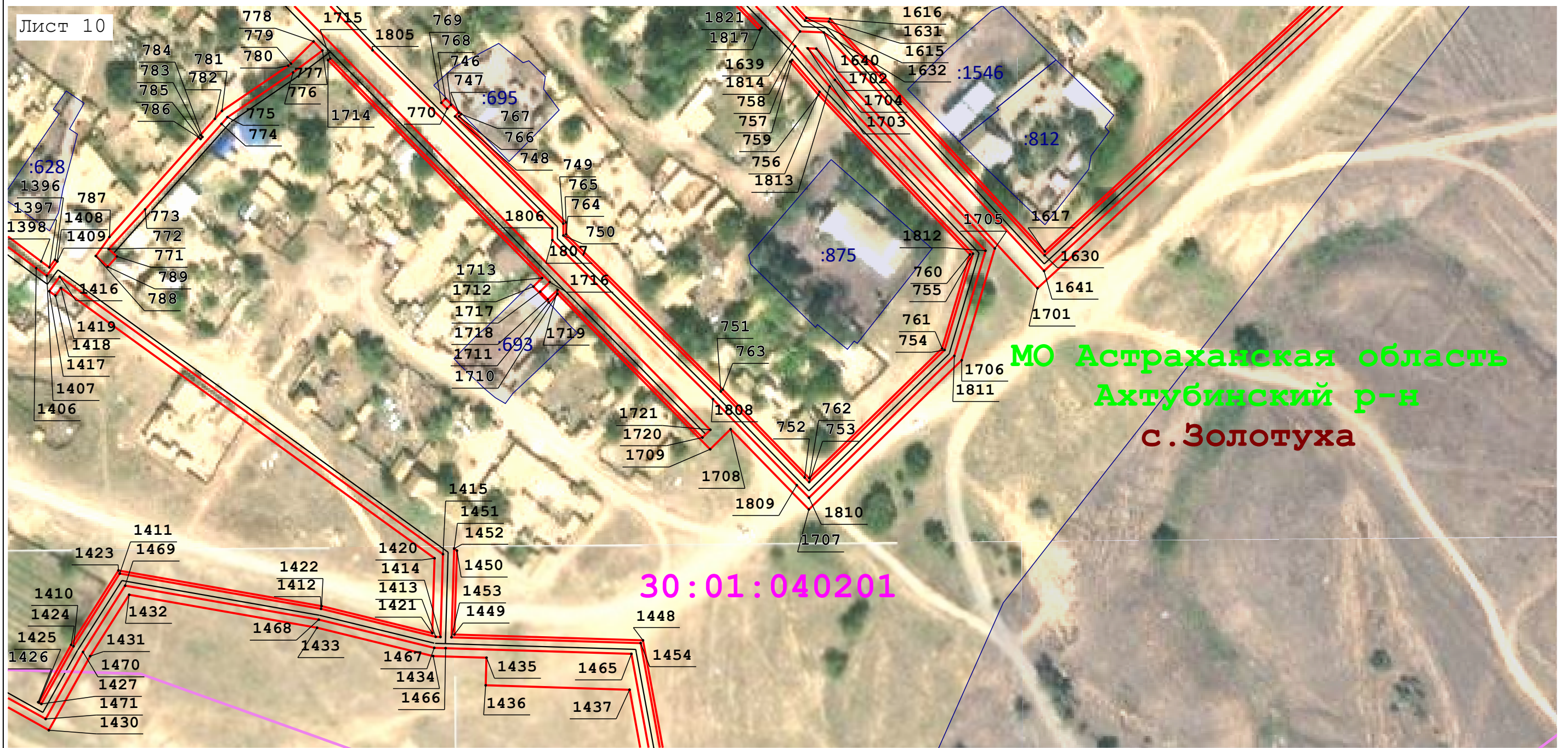
Раздел 4



Используемые условные знаки и обозначения:

- условные обозначения представлены на листе № 1



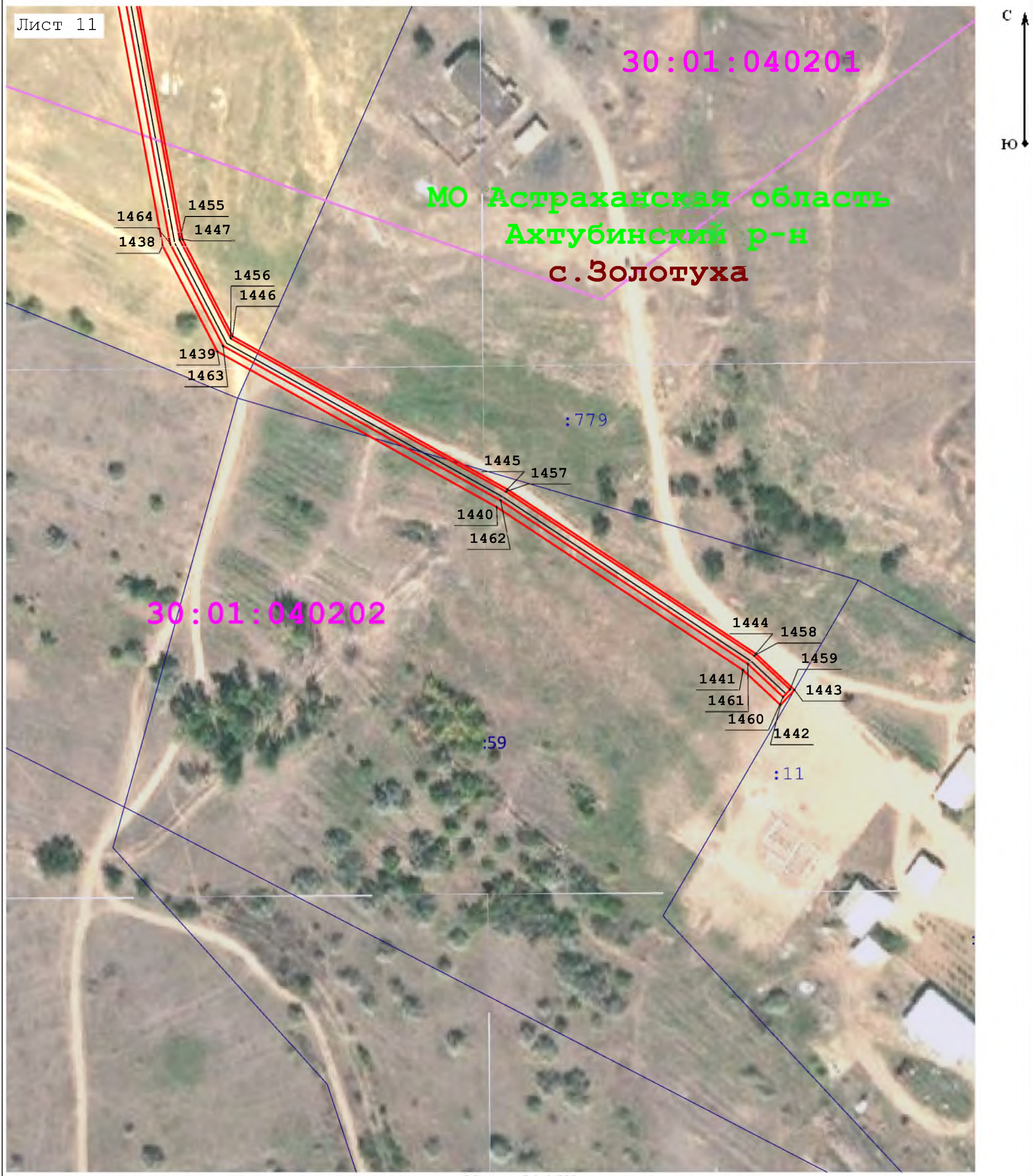


Используемые условные знаки и обозначения:

- условные обозначения представлены на листе № 1



Раздел 4  
Схема расположения границ публичного сервитута



Используемые условные знаки и обозначения:

- условные обозначения представлены на листе № 1

Верно: