

## ОПИСАНИЕ МЕСТОПОЛОЖЕНИЯ ГРАНИЦ

**Публичный сервитут в целях складирования строительных и иных материалов, возведения некапитальных строений, сооружений (включая ограждения, бытовки, навесы) и (или) размещения строительной техники, которые необходимы для обеспечения строительства инженерного сооружения местного значения:  
"Распределительный газопровод в с.Ново-Николаевка Ахтубинского района Астраханской области"**

(наименование объекта, местоположение границ которого описано (далее - объект)

### Раздел 1

Сведения об объекте		
№ п/п	Характеристики объекта	Описание характеристик
1	2	3
1	Местоположение объекта	Астраханская область, м.р-н Ахтубинский, с.п. село Ново-Николаевка, с Ново-Николаевка
2	Площадь объекта ± величина погрешности определения площади ( $P \pm \Delta P$ )	56 078 м <sup>2</sup> ± 83 м <sup>2</sup>
3	Иные характеристики объекта	Публичный сервитут в целях складирования строительных и иных материалов, возведения некапитальных строений, сооружений (включая ограждения, бытовки, навесы) и (или) размещения строительной техники, которые необходимы для обеспечения строительства инженерного сооружения местного значения: "Распределительный газопровод в с.Ново- Николаевка Ахтубинского района Астраханской области" в соответствии с п.2 ст. 39.37 Земельного кодекса РФ, на срок 3 (три) года. Правообладатель публичного сервитута Общество с ограниченной ответственностью «Газпром Газификация», ИНН 7813655197, ОГРН 1217800107744, адрес: 194044, Санкт Петербург, вн. тер. г. Муниципальный округ Сампсониевское, пр-кт. Большой Сампсониевский, д. 60, литера А, электронная почта: info@eoggazprom.ru, телефон: +7 (812) 613-33-00

**Раздел 2**

**Сведения о местоположении границ объекта**

<b>1. Система координат</b> МСК-30, зона 1					
<b>2. Сведения о характерных точках границ объекта</b>					
Обозначение характерных точек границ	Координаты, м		Метод определения координат характерной точки	Средняя квадратическая погрешность положения характерной точки (Mt), м	Описание обозначения точки на местности (при наличии)
	X	Y			
1	2	3	4	5	6
Публичный сервитут 1(1)					
1	611 173,41	1 323 783,96	Аналитический метод	0,10	—
2	611 164,90	1 323 783,38		0,10	
3	611 120,30	1 323 755,68		0,10	
4	611 114,90	1 323 764,38		0,10	
5	611 107,31	1 323 759,67		0,10	
6	611 089,17	1 323 754,86		0,10	
7	611 012,98	1 323 762,80		0,10	
8	610 938,97	1 323 716,86		0,10	
9	610 934,92	1 323 713,87		0,10	
10	610 925,75	1 323 717,11		0,10	
11	610 919,07	1 323 701,83		0,10	
12	610 919,06	1 323 700,01		0,10	
13	610 913,15	1 323 686,83		0,10	
14	610 912,38	1 323 686,55		0,10	
15	610 882,77	1 323 618,84		0,10	
16	610 880,10	1 323 617,88		0,10	
17	610 865,60	1 323 618,52		0,10	
18	610 846,89	1 323 623,68		0,10	
19	610 764,94	1 323 635,99		0,10	
20	610 761,20	1 323 650,72		0,10	
21	610 728,11	1 323 642,40		0,10	
22	610 734,87	1 323 671,63		0,10	
23	610 686,17	1 323 682,93		0,10	
24	610 679,39	1 323 653,70		0,10	
25	610 612,96	1 323 669,12		0,10	
26	610 423,19	1 323 693,98		0,10	
27	610 375,24	1 323 700,17		0,10	
28	610 323,48	1 323 708,16		0,10	
29	610 311,37	1 323 710,60		0,10	
30	610 308,30	1 323 710,35		0,10	
31	610 322,51	1 323 706,24		0,10	
32	610 422,62	1 323 690,03		0,10	
33	610 612,24	1 323 665,18		0,10	
34	610 728,15	1 323 638,28		0,10	
35	610 758,30	1 323 645,87		0,10	
36	610 761,72	1 323 632,41		0,10	
37	610 883,54	1 323 614,80		0,10	
38	610 886,14	1 323 616,75		0,10	
39	610 928,40	1 323 713,19		0,10	
40	610 936,14	1 323 709,80		0,10	
41	610 941,22	1 323 713,54		0,10	
42	611 013,93	1 323 758,68		0,10	
43	611 089,49	1 323 750,81		0,10	
44	611 108,91	1 323 755,95		0,10	
45	611 113,61	1 323 758,87		0,10	
46	611 119,01	1 323 750,17		0,10	



**Раздел 2**

Сведения о местоположении границ объекта					
1	2	3	4	5	6
1	611 173,41	1 323 783,96	Аналитический метод	0,10	—
Публичный сервитут 1(2)					
47	611 213,87	1 323 878,65	Аналитический метод	0,10	—
48	611 209,31	1 323 802,25		0,10	
49	611 198,17	1 323 780,98		0,10	
50	611 174,62	1 323 780,01		0,10	
51	611 117,72	1 323 744,66		0,10	
52	611 112,32	1 323 753,36		0,10	
53	611 110,52	1 323 752,24		0,10	
54	611 089,80	1 323 746,75		0,10	
55	611 014,87	1 323 754,56		0,10	
56	610 943,46	1 323 710,23		0,10	
57	610 936,65	1 323 705,21		0,10	
58	610 930,46	1 323 707,92		0,10	
59	610 889,38	1 323 614,18		0,10	
60	610 884,61	1 323 610,61		0,10	
61	610 758,50	1 323 628,84		0,10	
62	610 755,41	1 323 641,01		0,10	
63	610 728,19	1 323 634,17		0,10	
64	610 611,53	1 323 661,24		0,10	
65	610 422,04	1 323 686,07		0,10	
66	610 321,63	1 323 702,33		0,10	
67	610 294,52	1 323 710,18		0,10	
68	610 287,90	1 323 687,31		0,10	
69	610 223,77	1 323 705,86		0,10	
70	610 223,09	1 323 703,51		0,10	
71	610 225,48	1 323 702,76		0,10	
72	610 289,61	1 323 684,21		0,10	
73	610 296,23	1 323 707,08		0,10	
74	610 321,08	1 323 699,89		0,10	
75	610 421,67	1 323 683,59		0,10	
76	610 611,08	1 323 658,78		0,10	
77	610 728,21	1 323 631,59		0,10	
78	610 753,60	1 323 637,98		0,10	
79	610 756,48	1 323 626,60		0,10	
80	610 885,28	1 323 607,98		0,10	
81	610 891,41	1 323 612,57		0,10	
82	610 931,75	1 323 704,63		0,10	
83	610 936,97	1 323 702,34		0,10	
84	610 944,86	1 323 708,15		0,10	
85	611 015,46	1 323 751,98		0,10	
86	611 090,00	1 323 744,22		0,10	
87	611 111,52	1 323 749,92		0,10	
88	611 116,92	1 323 741,22		0,10	
89	611 175,38	1 323 777,54		0,10	
90	611 199,71	1 323 778,54		0,10	
91	611 211,77	1 323 801,56		0,10	
92	611 216,37	1 323 878,50		0,10	
47	611 213,87	1 323 878,65		0,10	
Публичный сервитут 1(3)					
93	609 817,04	1 323 985,02	Аналитический метод	0,10	—
94	609 815,32	1 323 981,41		0,10	
95	609 975,41	1 323 905,16		0,10	
96	610 035,10	1 323 875,91		0,10	
97	610 044,00	1 323 871,92		0,10	

**Раздел 2**

**Сведения о местоположении границ объекта**

1	2	3	4	5	6
98	610 057,51	1 323 866,91	Аналитический метод	0,10	—
99	610 070,01	1 323 863,06		0,10	
100	610 068,65	1 323 860,21		0,10	
101	610 064,66	1 323 851,68		0,10	
102	610 063,22	1 323 852,68		0,10	
103	610 025,84	1 323 868,52		0,10	
104	610 015,40	1 323 875,83		0,10	
105	610 007,00	1 323 876,61		0,10	
106	609 953,55	1 323 900,03		0,10	
107	609 934,01	1 323 908,40		0,10	
108	609 921,08	1 323 918,19		0,10	
109	609 914,59	1 323 921,62		0,10	
110	609 909,50	1 323 923,78		0,10	
111	609 889,71	1 323 927,35		0,10	
112	609 887,75	1 323 928,19		0,10	
113	609 865,75	1 323 936,62		0,10	
114	609 864,32	1 323 932,88		0,10	
115	609 886,25	1 323 924,48		0,10	
116	609 888,60	1 323 923,48		0,10	
117	609 913,38	1 323 919,02		0,10	
118	609 931,49	1 323 905,12		0,10	
119	609 951,96	1 323 896,36		0,10	
120	610 005,98	1 323 872,69		0,10	
121	610 013,98	1 323 871,95		0,10	
122	610 023,89	1 323 865,00		0,10	
123	610 061,28	1 323 849,16		0,10	
124	610 064,97	1 323 846,59		0,10	
125	610 066,39	1 323 845,93		0,10	
126	610 073,97	1 323 862,14		0,10	
127	610 036,83	1 323 879,52		0,10	
128	609 977,15	1 323 908,76	0,10		
93	609 817,04	1 323 985,02	0,10		
<b>Публичный сервитут 1(4)</b>					
129	609 775,00	1 323 640,85	Аналитический метод	0,10	—
130	609 766,87	1 323 642,94		0,10	
131	609 765,73	1 323 641,74		0,10	
132	609 752,72	1 323 647,04		0,10	
133	609 685,54	1 323 662,34		0,10	
134	609 677,27	1 323 664,22		0,10	
135	609 666,99	1 323 661,05		0,10	
136	609 663,08	1 323 650,53		0,10	
137	609 663,92	1 323 648,97		0,10	
138	609 663,29	1 323 648,11		0,10	
139	609 661,80	1 323 647,09		0,10	
140	609 656,11	1 323 631,77		0,10	
141	609 655,16	1 323 628,29		0,10	
142	609 639,20	1 323 631,17		0,10	
143	609 624,33	1 323 636,52		0,10	
144	609 620,18	1 323 637,69		0,10	
145	609 594,31	1 323 645,94		0,10	
146	609 527,50	1 323 664,29		0,10	
147	609 519,64	1 323 666,44		0,10	
148	609 494,32	1 323 688,57		0,10	
149	609 472,35	1 323 725,08		0,10	
150	609 463,63	1 323 744,34		0,10	

**Раздел 2**

<b>Сведения о местоположении границ объекта</b>					
<b>1</b>	<b>2</b>	<b>3</b>	<b>4</b>	<b>5</b>	<b>6</b>
151	609 451,73	1 323 771,77	Аналитический метод	0,10	—
152	609 451,12	1 323 803,74		0,10	
153	609 454,28	1 323 861,05		0,10	
154	609 450,29	1 323 861,27		0,10	
155	609 447,11	1 323 803,82		0,10	
156	609 447,75	1 323 770,91		0,10	
157	609 459,97	1 323 742,72		0,10	
158	609 468,80	1 323 723,22		0,10	
159	609 491,21	1 323 685,97		0,10	
160	609 517,70	1 323 662,83		0,10	
161	609 593,19	1 323 642,10		0,10	
162	609 623,26	1 323 632,90		0,10	
163	609 657,96	1 323 623,37		0,10	
164	609 659,92	1 323 630,54		0,10	
165	609 670,05	1 323 657,81		0,10	
166	609 677,42	1 323 660,08		0,10	
167	609 684,65	1 323 658,44		0,10	
168	609 751,52	1 323 643,21		0,10	
169	609 765,28	1 323 637,61		0,10	
170	609 766,95	1 323 637,21		0,10	
171	609 768,15	1 323 638,48	0,10		
172	609 774,00	1 323 636,98	0,10		
129	609 775,00	1 323 640,85	0,10		
<b>Публичный сервитут 1(5)</b>					
173	608 544,03	1 324 227,67	Аналитический метод	0,10	—
174	608 601,76	1 324 235,11		0,10	
175	608 608,65	1 324 230,22		0,10	
176	608 632,02	1 324 187,86		0,10	
177	608 652,00	1 324 155,90		0,10	
178	608 659,95	1 324 148,19		0,10	
179	608 664,68	1 324 153,07		0,10	
180	608 677,14	1 324 140,98		0,10	
181	608 684,87	1 324 133,90		0,10	
182	608 685,27	1 324 134,96		0,10	
183	608 678,46	1 324 142,36		0,10	
184	608 672,14	1 324 149,22		0,10	
185	608 672,24	1 324 151,31		0,10	
186	608 664,59	1 324 158,72		0,10	
187	608 659,86	1 324 153,85		0,10	
188	608 655,13	1 324 158,44		0,10	
189	608 647,75	1 324 170,23		0,10	
190	608 665,04	1 324 180,29		0,10	
191	608 639,89	1 324 223,51		0,10	
192	608 622,46	1 324 213,37		0,10	
193	608 611,71	1 324 232,95	0,10		
194	608 602,79	1 324 239,27	0,10		
195	608 543,52	1 324 231,64	0,10		
173	608 544,03	1 324 227,67	0,10		
<b>Публичный сервитут 1(6)</b>					
196	609 035,81	1 324 056,29	Аналитический метод	0,10	—
197	609 171,07	1 323 967,90		0,10	
198	609 205,52	1 323 943,25		0,10	
199	609 240,87	1 323 919,41		0,10	
200	609 248,21	1 323 914,34		0,10	
201	609 272,13	1 323 895,09		0,10	

**Раздел 2**

**Сведения о местоположении границ объекта**

1	2	3	4	5	6
202	609 308,25	1 323 860,01	Аналитический метод	0,10	—
203	609 336,47	1 323 850,73		0,10	
204	609 326,42	1 323 820,19		0,10	
205	609 324,58	1 323 818,47		0,10	
206	609 327,30	1 323 815,54		0,10	
207	609 329,90	1 323 817,96		0,10	
208	609 341,52	1 323 853,27		0,10	
209	609 310,38	1 323 863,52		0,10	
210	609 274,78	1 323 898,09		0,10	
211	609 250,60	1 323 917,55		0,10	
212	609 243,13	1 323 922,71		0,10	
213	609 209,73	1 323 945,24		0,10	
214	609 208,89	1 323 943,99		0,10	
215	609 206,95	1 323 945,31		0,10	
216	609 174,58	1 323 968,46		0,10	
217	609 172,48	1 323 969,96		0,10	
218	609 163,55	1 323 975,80		0,10	
219	609 162,73	1 323 974,56		0,10	
220	609 158,23	1 323 977,53		0,10	
221	609 158,83	1 323 978,88		0,10	
222	609 104,83	1 324 014,17		0,10	
223	609 070,88	1 324 036,10		0,10	
224	609 051,01	1 324 048,56		0,10	
225	609 037,06	1 324 058,19		0,10	
196	609 035,81	1 324 056,29		0,10	
<b>Публичный сервитут 1(7)</b>					
226	608 940,65	1 323 891,91	Аналитический метод	0,10	—
227	608 942,17	1 323 898,26		0,10	
228	608 887,86	1 323 943,89		0,10	
229	608 842,59	1 323 981,80		0,10	
230	608 836,67	1 323 988,45		0,10	
231	608 812,26	1 324 009,36		0,10	
232	608 810,27	1 324 008,69		0,10	
233	608 801,89	1 324 016,02		0,10	
234	608 802,40	1 324 018,61		0,10	
235	608 775,78	1 324 041,93		0,10	
236	608 725,61	1 324 090,13		0,10	
237	608 721,67	1 324 089,11		0,10	
238	608 719,18	1 324 091,64		0,10	
239	608 720,03	1 324 094,68		0,10	
240	608 704,39	1 324 110,59		0,10	
241	608 674,39	1 324 138,07		0,10	
242	608 664,76	1 324 147,41		0,10	
243	608 660,03	1 324 142,54		0,10	
244	608 648,86	1 324 153,37		0,10	
245	608 628,57	1 324 185,83		0,10	
246	608 605,59	1 324 227,48		0,10	
247	608 600,72	1 324 230,94		0,10	
248	608 544,54	1 324 223,71		0,10	
249	608 544,86	1 324 221,23		0,10	
250	608 600,07	1 324 228,33		0,10	
251	608 603,68	1 324 225,77		0,10	
252	608 626,41	1 324 184,56		0,10	
253	608 647,39	1 324 152,48		0,10	
254	608 651,31	1 324 147,52	0,10		

**Раздел 2**

**Сведения о местоположении границ объекта**

1	2	3	4	5	6
255	608 660,09	1 324 139,00	Аналитический метод	0,10	—
256	608 664,82	1 324 143,88		0,10	
257	608 672,68	1 324 136,25		0,10	
258	608 702,66	1 324 108,80		0,10	
259	608 717,23	1 324 093,96		0,10	
260	608 716,39	1 324 090,92		0,10	
261	608 720,90	1 324 086,33		0,10	
262	608 724,88	1 324 087,36		0,10	
263	608 774,09	1 324 040,09		0,10	
264	608 799,67	1 324 017,68		0,10	
265	608 799,16	1 324 015,10		0,10	
266	608 809,70	1 324 005,86		0,10	
267	608 811,71	1 324 006,54		0,10	
268	608 834,33	1 323 987,46		0,10	
269	608 842,00	1 323 980,37		0,10	
270	608 862,91	1 323 963,85		0,10	
271	608 875,85	1 323 950,81		0,10	
272	608 886,26	1 323 941,98		0,10	
273	608 903,91	1 323 929,02		0,10	
274	608 915,11	1 323 917,73		0,10	
275	608 939,38	1 323 897,33	0,10		
226	608 940,65	1 323 891,91	0,10		
<b>Публичный сервитут 1(8)</b>					
276	610 072,41	1 323 438,84	Аналитический метод	0,10	—
277	610 134,45	1 323 422,04		0,10	
278	610 144,36	1 323 418,42		0,10	
279	610 179,60	1 323 409,07		0,10	
280	610 200,12	1 323 403,64		0,10	
281	610 228,25	1 323 396,32		0,10	
282	610 252,99	1 323 389,93		0,10	
283	610 276,79	1 323 383,62		0,10	
284	610 293,78	1 323 379,36		0,10	
285	610 332,29	1 323 369,30		0,10	
286	610 387,79	1 323 354,80		0,10	
287	610 415,41	1 323 347,28		0,10	
288	610 460,50	1 323 332,73		0,10	
289	610 509,67	1 323 319,90		0,10	
290	610 552,44	1 323 309,52		0,10	
291	610 609,84	1 323 294,55		0,10	
292	610 610,81	1 323 295,53		0,10	
293	610 630,77	1 323 290,98		0,10	
294	610 631,01	1 323 291,94		0,10	
295	610 610,01	1 323 297,71		0,10	
296	610 609,08	1 323 297,33		0,10	
297	610 553,05	1 323 311,94		0,10	
298	610 510,28	1 323 322,32		0,10	
299	610 461,20	1 323 335,13		0,10	
300	610 416,01	1 323 348,48		0,10	
301	610 388,26	1 323 356,14		0,10	
302	610 360,56	1 323 363,60		0,10	
303	610 332,80	1 323 371,25		0,10	
304	610 294,36	1 323 381,63		0,10	
305	610 277,42	1 323 386,04		0,10	
306	610 253,62	1 323 392,35	0,10		
307	610 228,88	1 323 398,74	0,10		

**Раздел 2**

**Сведения о местоположении границ объекта**

1	2	3	4	5	6
308	610 200,76	1 323 406,06	Аналитический метод	0,10	—
309	610 180,24	1 323 411,49		0,10	
310	610 145,14	1 323 420,80		0,10	
311	610 135,20	1 323 424,43		0,10	
312	610 073,40	1 323 439,22		0,10	
276	610 072,41	1 323 438,84		0,10	
Публичный сервитут 1(9)					
313	609 874,93	1 323 747,54	Аналитический метод	0,10	—
314	609 875,15	1 323 749,69		0,10	
315	609 863,94	1 323 755,00		0,10	
316	609 845,56	1 323 771,44		0,10	
317	609 851,60	1 323 779,20		0,10	
318	609 812,06	1 323 809,80		0,10	
319	609 799,82	1 323 793,98		0,10	
320	609 839,36	1 323 763,39		0,10	
321	609 834,60	1 323 757,20		0,10	
322	609 838,35	1 323 756,10		0,10	
323	609 838,28	1 323 755,43		0,10	
324	609 846,29	1 323 765,83		0,10	
325	609 862,62	1 323 753,26		0,10	
313	609 874,93	1 323 747,54	0,10		
Публичный сервитут 1(10)					
326	610 550,24	1 323 317,68	Аналитический метод	0,10	—
327	610 553,50	1 323 317,37		0,10	
328	610 607,79	1 323 302,31		0,10	
329	610 649,65	1 323 291,78		0,10	
330	610 691,33	1 323 280,89		0,10	
331	610 700,49	1 323 278,71		0,10	
332	610 712,64	1 323 273,80		0,10	
333	610 732,53	1 323 267,49		0,10	
334	610 770,81	1 323 242,23		0,10	
335	610 778,97	1 323 239,42		0,10	
336	610 742,02	1 323 132,05		0,10	
337	610 715,09	1 323 046,50		0,10	
338	610 707,92	1 323 048,76		0,10	
339	610 707,17	1 323 046,37		0,10	
340	610 716,72	1 323 043,37		0,10	
341	610 744,39	1 323 131,26		0,10	
342	610 782,15	1 323 240,97		0,10	
343	610 771,93	1 323 244,49		0,10	
344	610 733,61	1 323 269,76		0,10	
345	610 713,49	1 323 276,16		0,10	
346	610 701,25	1 323 281,10		0,10	
347	610 691,93	1 323 283,32		0,10	
348	610 650,27	1 323 294,20		0,10	
349	610 608,43	1 323 304,73	0,10		
350	610 552,77	1 323 320,17	0,10		
326	610 550,24	1 323 317,68	0,10		
Публичный сервитут 1(11)					
351	610 723,70	1 323 052,23	Аналитический метод	0,10	—
352	610 725,96	1 323 055,09		0,10	
353	610 729,76	1 323 062,54		0,10	
354	610 741,46	1 323 096,45		0,10	
355	610 751,99	1 323 128,76		0,10	
356	610 792,08	1 323 245,22		0,10	

**Раздел 2**

Сведения о местоположении границ объекта					
1	2	3	4	5	6
357	610 775,49	1 323 251,73	Аналитический метод	0,10	—
358	610 737,09	1 323 277,05		0,10	
359	610 731,90	1 323 276,93		0,10	
360	610 713,38	1 323 283,28		0,10	
361	610 713,00	1 323 284,78		0,10	
362	610 704,08	1 323 287,84		0,10	
363	610 703,05	1 323 284,69		0,10	
364	610 714,84	1 323 279,92		0,10	
365	610 735,35	1 323 273,41		0,10	
366	610 773,71	1 323 248,11		0,10	
367	610 787,24	1 323 243,45		0,10	
368	610 748,19	1 323 130,01		0,10	
351	610 723,70	1 323 052,23		0,10	
Публичный сервитут 1(12)					
369	610 298,45	1 323 374,00	Аналитический метод	0,10	—
370	610 292,79	1 323 375,48		0,10	
371	610 275,79	1 323 379,75		0,10	
372	610 251,98	1 323 386,06		0,10	
373	610 227,24	1 323 392,44		0,10	
374	610 199,11	1 323 399,77		0,10	
375	610 178,58	1 323 405,21		0,10	
376	610 143,22	1 323 414,58		0,10	
377	610 133,23	1 323 418,23		0,10	
378	610 015,73	1 323 450,04		0,10	
379	610 014,65	1 323 445,96		0,10	
380	610 018,57	1 323 445,12		0,10	
381	610 132,02	1 323 414,41		0,10	
382	610 141,99	1 323 410,77		0,10	
383	610 177,55	1 323 401,34		0,10	
384	610 198,09	1 323 395,90		0,10	
385	610 212,78	1 323 392,08		0,10	
386	610 213,76	1 323 394,03		0,10	
387	610 221,41	1 323 392,59		0,10	
388	610 221,27	1 323 389,87		0,10	
389	610 226,24	1 323 388,57		0,10	
390	610 229,30	1 323 389,73		0,10	
391	610 238,65	1 323 387,60		0,10	
392	610 238,60	1 323 385,38		0,10	
393	610 250,97	1 323 382,19		0,10	
394	610 263,20	1 323 379,92		0,10	
395	610 274,93	1 323 376,88		0,10	
396	610 291,89	1 323 371,93		0,10	
369	610 298,45	1 323 374,00	0,10		
Публичный сервитут 1(13)					
397	609 808,25	1 323 489,01	Аналитический метод	0,10	—
398	609 779,77	1 323 490,55		0,10	
399	609 781,67	1 323 487,12		0,10	
400	609 773,76	1 323 459,63		0,10	
401	609 770,42	1 323 450,45		0,10	
402	609 766,44	1 323 443,06		0,10	
403	609 760,49	1 323 427,26		0,10	
404	609 752,27	1 323 396,83		0,10	
405	609 740,65	1 323 358,11		0,10	
406	609 744,87	1 323 353,67		0,10	
407	609 737,00	1 323 320,75		0,10	

**Раздел 2**

**Сведения о местоположении границ объекта**

1	2	3	4	5	6
408	609 727,38	1 323 309,25	Аналитический метод	0,10	—
409	609 730,45	1 323 306,68		0,10	
410	609 740,67	1 323 318,90		0,10	
411	609 749,26	1 323 354,85		0,10	
412	609 749,81	1 323 358,93		0,10	
413	609 756,12	1 323 395,73		0,10	
414	609 760,01	1 323 410,47		0,10	
415	609 764,30	1 323 426,03		0,10	
416	609 770,09	1 323 441,40		0,10	
417	609 773,79	1 323 451,87		0,10	
418	609 776,16	1 323 457,16		0,10	
419	609 785,32	1 323 487,71		0,10	
420	609 785,13	1 323 489,12		0,10	
421	609 802,98	1 323 487,27		0,10	
422	609 810,04	1 323 486,55		0,10	
423	609 822,07	1 323 482,74		0,10	
424	609 826,94	1 323 482,25		0,10	
425	609 827,25	1 323 484,50		0,10	
426	609 831,21	1 323 483,68		0,10	
427	609 831,20	1 323 481,83		0,10	
428	609 837,06	1 323 481,24		0,10	
429	609 864,92	1 323 477,64	0,10		
430	609 865,06	1 323 480,18	0,10		
397	609 808,25	1 323 489,01	0,10		
Публичный сервитут 1(14)					
431	610 022,28	1 323 525,22	Аналитический метод	0,10	—
432	610 020,59	1 323 515,44		0,10	
433	610 007,57	1 323 471,74		0,10	
434	609 939,41	1 323 486,79		0,10	
435	609 882,69	1 323 499,30		0,10	
436	609 882,34	1 323 498,12		0,10	
437	609 873,87	1 323 499,30		0,10	
438	609 873,14	1 323 501,40		0,10	
439	609 859,42	1 323 503,25		0,10	
440	609 825,08	1 323 508,55		0,10	
441	609 805,24	1 323 510,78		0,10	
442	609 802,01	1 323 516,75		0,10	
443	609 801,41	1 323 512,56		0,10	
444	609 800,82	1 323 507,25		0,10	
445	609 824,56	1 323 504,58		0,10	
446	609 858,85	1 323 499,29		0,10	
447	609 872,44	1 323 497,46		0,10	
448	610 004,79	1 323 468,28		0,10	
449	610 008,95	1 323 467,31		0,10	
450	610 009,26	1 323 468,63		0,10	
451	610 023,03	1 323 514,87		0,10	
452	610 024,74	1 323 524,79	0,10		
431	610 022,28	1 323 525,22	0,10		
Публичный сервитут 1(15)					
453	610 101,11	1 323 905,08	Аналитический метод	0,10	—
454	610 097,65	1 323 907,10		0,10	
455	610 083,16	1 323 879,67		0,10	
456	610 073,63	1 323 869,47		0,10	
457	610 039,64	1 323 885,38		0,10	
458	609 979,98	1 323 914,62		0,10	



**Раздел 2**

**Сведения о местоположении границ объекта**

1	2	3	4	5	6
459	609 964,61	1 323 921,91	Аналитический метод	0,10	—
460	609 963,59	1 323 921,47		0,10	
461	609 959,82	1 323 923,68		0,10	
462	609 959,55	1 323 924,33		0,10	
463	609 819,84	1 323 990,89		0,10	
464	609 818,76	1 323 988,63		0,10	
465	609 978,89	1 323 912,37		0,10	
466	610 038,56	1 323 883,12		0,10	
467	610 075,66	1 323 865,76		0,10	
468	610 075,69	1 323 865,82		0,10	
469	610 086,45	1 323 877,33		0,10	
453	610 101,11	1 323 905,08	0,10		
Публичный сервитут 1(16)					
470	610 295,54	1 323 714,05	Аналитический метод	0,10	—
471	610 296,26	1 323 718,00		0,10	
472	610 289,06	1 323 720,09		0,10	
473	610 287,11	1 323 713,35		0,10	
474	610 285,82	1 323 713,72		0,10	
475	610 261,01	1 323 718,96		0,10	
476	610 252,60	1 323 724,83		0,10	
477	610 129,00	1 323 767,10		0,10	
478	610 117,51	1 323 733,52		0,10	
479	610 121,30	1 323 732,23		0,10	
480	610 131,49	1 323 762,02		0,10	
481	610 250,77	1 323 721,22		0,10	
482	610 259,39	1 323 715,21		0,10	
483	610 284,85	1 323 709,84		0,10	
484	610 289,84	1 323 708,40		0,10	
485	610 291,79	1 323 715,13		0,10	
470	610 295,54	1 323 714,05	0,10		
Публичный сервитут 1(17)					
486	610 675,75	1 322 995,41	Аналитический метод	0,10	—
487	610 675,74	1 322 995,40		0,10	
488	610 612,19	1 323 022,29		0,10	
489	610 607,51	1 323 020,40		0,10	
490	610 544,97	1 323 049,09		0,10	
491	610 547,44	1 323 063,02		0,10	
492	610 534,71	1 323 065,28		0,10	
493	610 514,55	1 323 078,70		0,10	
494	610 511,38	1 323 078,07		0,10	
495	610 502,01	1 323 085,31		0,10	
496	610 465,51	1 323 109,61		0,10	
497	610 459,48	1 323 120,02		0,10	
498	610 456,02	1 323 118,02		0,10	
499	610 462,52	1 323 106,80		0,10	
500	610 499,68	1 323 082,06		0,10	
501	610 510,38	1 323 073,79		0,10	
502	610 513,72	1 323 074,46		0,10	
503	610 533,19	1 323 061,49		0,10	
504	610 544,01	1 323 059,00		0,10	
505	610 541,14	1 323 046,59		0,10	
506	610 607,41	1 323 016,04		0,10	
507	610 614,35	1 323 020,10	0,10		
508	610 629,60	1 323 013,93	0,10		
509	610 673,21	1 322 995,34	0,10		

**Раздел 2**

Сведения о местоположении границ объекта					
1	2	3	4	5	6
510	610 675,75	1 322 995,40	Аналитический метод	0,10	—
486	610 675,75	1 322 995,41		0,10	
Публичный сервитут 1(18)					
511	610 224,57	1 323 413,54	Аналитический метод	0,10	—
512	610 208,36	1 323 417,88		0,10	
513	610 036,45	1 323 464,94		0,10	
514	610 013,91	1 323 470,25		0,10	
515	610 013,13	1 323 467,60		0,10	
516	610 012,84	1 323 466,39		0,10	
517	610 035,47	1 323 461,06		0,10	
518	610 207,33	1 323 414,31		0,10	
519	610 223,59	1 323 409,90		0,10	
511	610 224,57	1 323 413,54		0,10	
Публичный сервитут 1(19)					
520	610 125,08	1 323 730,93	Аналитический метод	0,10	—
521	610 127,45	1 323 730,12		0,10	
522	610 135,54	1 323 753,77		0,10	
523	610 247,80	1 323 715,37		0,10	
524	610 256,77	1 323 709,52		0,10	
525	610 283,29	1 323 704,36		0,10	
526	610 284,45	1 323 704,15		0,10	
527	610 282,44	1 323 697,21		0,10	
528	610 218,31	1 323 715,77		0,10	
529	610 217,63	1 323 713,41		0,10	
530	610 202,87	1 323 717,68		0,10	
531	610 201,48	1 323 712,88		0,10	
532	610 205,33	1 323 711,77		0,10	
533	610 205,60	1 323 712,73		0,10	
534	610 220,36	1 323 708,46		0,10	
535	610 221,04	1 323 710,81		0,10	
536	610 285,17	1 323 692,26		0,10	
537	610 288,73	1 323 704,56		0,10	
538	610 283,88	1 323 705,96		0,10	
539	610 257,77	1 323 711,46		0,10	
540	610 248,94	1 323 717,62		0,10	
541	610 133,98	1 323 756,94	0,10		
520	610 125,08	1 323 730,93	0,10		
Публичный сервитут 1(20)					
542	609 205,26	1 323 938,61	Аналитический метод	0,10	—
543	609 199,75	1 323 930,44		0,10	
544	609 163,65	1 323 891,16		0,10	
545	609 155,70	1 323 879,34		0,10	
546	609 104,63	1 323 826,13		0,10	
547	609 078,58	1 323 793,48		0,10	
548	609 077,91	1 323 792,74		0,10	
549	609 074,85	1 323 794,66		0,10	
550	609 073,56	1 323 792,86		0,10	
551	609 079,02	1 323 787,97		0,10	
552	609 081,64	1 323 790,90		0,10	
553	609 107,64	1 323 823,49		0,10	
554	609 158,82	1 323 876,82		0,10	
555	609 166,80	1 323 888,67		0,10	
556	609 202,90	1 323 927,96		0,10	
557	609 208,57	1 323 936,37		0,10	
542	609 205,26	1 323 938,61		0,10	

**Раздел 2**

**Сведения о местоположении границ объекта**

1	2	3	4	5	6
<b>Публичный сервитут 1(21)</b>					
558	610 580,37	1 323 316,66	Аналитический метод	0,10	—
559	610 577,81	1 323 321,52		0,10	
560	610 550,46	1 323 329,11		0,10	
561	610 547,88	1 323 326,57		0,10	
562	610 481,09	1 323 344,17		0,10	
563	610 390,14	1 323 368,60		0,10	
564	610 389,09	1 323 364,75		0,10	
565	610 391,11	1 323 364,19		0,10	
566	610 480,07	1 323 340,31		0,10	
567	610 549,06	1 323 322,13		0,10	
568	610 551,62	1 323 324,64		0,10	
558	610 580,37	1 323 316,66		0,10	
<b>Публичный сервитут 1(22)</b>					
569	609 039,80	1 323 811,01	Аналитический метод	0,10	—
570	609 039,53	1 323 810,07		0,10	
571	609 056,66	1 323 797,10		0,10	
572	609 059,30	1 323 795,29		0,10	
573	609 056,07	1 323 790,41		0,10	
574	609 043,08	1 323 799,02		0,10	
575	608 968,71	1 323 848,71		0,10	
576	608 943,30	1 323 865,17		0,10	
577	608 911,23	1 323 884,05		0,10	
578	608 906,92	1 323 881,95		0,10	
579	608 941,20	1 323 861,77		0,10	
580	608 966,51	1 323 845,37		0,10	
581	609 040,87	1 323 795,69		0,10	
582	609 057,19	1 323 784,87		0,10	
583	609 063,92	1 323 795,02		0,10	
569	609 039,80	1 323 811,01		0,10	
<b>Публичный сервитут 1(23)</b>					
584	610 018,42	1 323 663,23	Аналитический метод	0,10	—
585	610 021,75	1 323 661,75		0,10	
586	610 026,12	1 323 674,11		0,10	
587	610 029,47	1 323 681,46		0,10	
588	610 030,19	1 323 683,33		0,10	
589	610 049,53	1 323 675,39		0,10	
590	610 043,42	1 323 660,50		0,10	
591	610 052,08	1 323 642,67		0,10	
592	610 054,34	1 323 621,18		0,10	
593	610 042,09	1 323 582,77		0,10	
594	610 029,90	1 323 586,60		0,10	
595	609 998,66	1 323 591,66		0,10	
596	609 995,50	1 323 590,40		0,10	
597	610 028,85	1 323 582,74		0,10	
598	610 047,01	1 323 577,02		0,10	
599	610 048,46	1 323 581,63		0,10	
600	610 046,58	1 323 583,70		0,10	
601	610 058,40	1 323 620,77		0,10	
602	610 055,98	1 323 643,78		0,10	
603	610 047,80	1 323 660,64		0,10	
604	610 054,75	1 323 677,57		0,10	
605	610 029,41	1 323 687,98		0,10	
606	610 027,17	1 323 682,45		0,10	
584	610 018,42	1 323 663,23		0,10	

**Раздел 2**

**Сведения о местоположении границ объекта**

1	2	3	4	5	6
Публичный сервитут 1(24)					
607	609 935,13	1 323 896,49	Аналитический метод	0,10	—
608	609 949,38	1 323 890,40		0,10	
609	610 004,34	1 323 866,31		0,10	
610	610 011,53	1 323 864,70		0,10	
611	610 020,73	1 323 859,28		0,10	
612	610 058,12	1 323 843,44		0,10	
613	610 060,14	1 323 842,03		0,10	
614	610 059,54	1 323 840,74		0,10	
615	610 066,74	1 323 830,44		0,10	
616	610 056,68	1 323 794,00		0,10	
617	610 055,23	1 323 787,07		0,10	
618	610 049,89	1 323 769,17		0,10	
619	610 048,33	1 323 755,21		0,10	
620	610 047,95	1 323 753,52		0,10	
621	610 051,69	1 323 751,91		0,10	
622	610 052,28	1 323 754,55		0,10	
623	610 053,81	1 323 768,27		0,10	
624	610 056,76	1 323 783,71		0,10	
625	610 060,31	1 323 796,71		0,10	
626	610 071,11	1 323 831,16		0,10	
627	610 064,14	1 323 841,14		0,10	
628	610 064,69	1 323 842,31		0,10	
629	610 062,97	1 323 843,11		0,10	
630	610 059,33	1 323 845,64		0,10	
631	610 021,94	1 323 861,48		0,10	
632	610 012,55	1 323 868,06		0,10	
633	610 004,97	1 323 868,77		0,10	
634	609 950,37	1 323 892,69		0,10	
635	609 936,12	1 323 898,79		0,10	
607	609 935,13	1 323 896,49		0,10	
Публичный сервитут 1(25)					
636	609 408,14	1 323 742,67	Аналитический метод	0,10	—
637	609 410,21	1 323 741,27		0,10	
638	609 416,50	1 323 750,59		0,10	
639	609 442,25	1 323 733,21		0,10	
640	609 454,70	1 323 738,61		0,10	
641	609 463,03	1 323 720,20		0,10	
642	609 486,17	1 323 681,75		0,10	
643	609 514,54	1 323 656,95		0,10	
644	609 524,72	1 323 654,16		0,10	
645	609 521,94	1 323 644,03		0,10	
646	609 508,66	1 323 635,24		0,10	
647	609 473,33	1 323 619,63		0,10	
648	609 473,45	1 323 617,94		0,10	
649	609 473,44	1 323 617,92		0,10	
650	609 510,48	1 323 631,65		0,10	
651	609 525,40	1 323 641,52		0,10	
652	609 529,24	1 323 655,51		0,10	
653	609 515,76	1 323 659,21		0,10	
654	609 488,11	1 323 683,37		0,10	
655	609 465,25	1 323 721,36		0,10	
656	609 456,31	1 323 741,10		0,10	
657	609 455,97	1 323 741,89		0,10	
658	609 442,51	1 323 736,05		0,10	

**Раздел 2**

Сведения о местоположении границ объекта					
1	2	3	4	5	6
659	609 415,82	1 323 754,06	Аналитический метод	0,10	—
636	609 408,14	1 323 742,67		0,10	
Публичный сервитут 1(26)					
660	609 419,83	1 323 617,04	Аналитический метод	0,10	—
661	609 416,54	1 323 617,71		0,10	
662	609 404,88	1 323 620,42		0,10	
663	609 393,91	1 323 620,52		0,10	
664	609 392,08	1 323 634,49		0,10	
665	609 330,98	1 323 659,67		0,10	
666	609 313,33	1 323 671,63		0,10	
667	609 286,66	1 323 683,62		0,10	
668	609 285,02	1 323 679,97		0,10	
669	609 311,37	1 323 668,12		0,10	
670	609 329,07	1 323 656,13		0,10	
671	609 388,42	1 323 631,67		0,10	
672	609 390,40	1 323 616,55		0,10	
673	609 404,40	1 323 616,42		0,10	
674	609 418,90	1 323 613,05		0,10	
660	609 419,83	1 323 617,04		0,10	
Публичный сервитут 1(27)					
675	609 448,55	1 323 609,75	Аналитический метод	0,10	—
676	609 449,43	1 323 608,79		0,10	
677	609 459,60	1 323 607,25		0,10	
678	609 513,45	1 323 625,81		0,10	
679	609 531,02	1 323 637,45		0,10	
680	609 534,84	1 323 651,38		0,10	
681	609 591,38	1 323 635,86		0,10	
682	609 621,45	1 323 626,66		0,10	
683	609 644,61	1 323 620,28		0,10	
684	609 638,66	1 323 601,68		0,10	
685	609 637,13	1 323 585,26		0,10	
686	609 621,99	1 323 586,67		0,10	
687	609 621,75	1 323 584,18		0,10	
688	609 639,39	1 323 582,54		0,10	
689	609 641,13	1 323 601,23		0,10	
690	609 646,90	1 323 622,26		0,10	
691	609 622,14	1 323 629,06		0,10	
692	609 592,08	1 323 638,26		0,10	
693	609 533,09	1 323 654,45		0,10	
694	609 528,86	1 323 639,02		0,10	
695	609 512,31	1 323 628,06	0,10		
696	609 460,34	1 323 608,80	0,10		
675	609 448,55	1 323 609,75	0,10		
Публичный сервитут 1(28)					
697	609 755,03	1 323 637,46	Аналитический метод	0,10	—
698	609 754,60	1 323 635,36		0,10	
699	609 762,78	1 323 632,74		0,10	
700	609 770,24	1 323 631,23		0,10	
701	609 775,21	1 323 629,95		0,10	
702	609 776,07	1 323 629,99		0,10	
703	609 777,27	1 323 629,42		0,10	
704	609 799,66	1 323 626,21		0,10	
705	609 807,29	1 323 624,58		0,10	
706	609 799,35	1 323 584,32		0,10	
707	609 796,37	1 323 569,18		0,10	

**Раздел 2**

**Сведения о местоположении границ объекта**

1	2	3	4	5	6
708	609 801,78	1 323 561,11	Аналитический метод	0,10	—
709	609 794,96	1 323 513,39		0,10	
710	609 794,80	1 323 511,95		0,10	
711	609 743,34	1 323 517,72		0,10	
712	609 742,90	1 323 513,74		0,10	
713	609 796,84	1 323 507,69		0,10	
714	609 797,44	1 323 513,07		0,10	
715	609 804,39	1 323 561,71		0,10	
716	609 799,02	1 323 569,71		0,10	
717	609 810,13	1 323 626,06		0,10	
718	609 800,03	1 323 628,05		0,10	
719	609 777,79	1 323 631,87		0,10	
720	609 769,44	1 323 634,02		0,10	
721	609 768,27	1 323 632,78		0,10	
722	609 764,05	1 323 633,79		0,10	
697	609 755,03	1 323 637,46		0,10	
<b>Публичный сервитут 1(29)</b>					
723	608 549,73	1 324 048,95	Аналитический метод	0,10	—
724	608 568,96	1 324 028,56		0,10	
725	608 653,34	1 323 975,24		0,10	
726	608 672,24	1 323 965,15		0,10	
727	608 681,67	1 323 959,38		0,10	
728	608 686,40	1 323 967,11		0,10	
729	608 696,45	1 323 960,96		0,10	
730	608 697,73	1 323 963,05		0,10	
731	608 701,14	1 323 960,96		0,10	
732	608 699,86	1 323 958,87		0,10	
733	608 702,56	1 323 957,22		0,10	
734	608 705,97	1 323 955,14		0,10	
735	608 726,45	1 323 942,60		0,10	
736	608 727,18	1 323 943,64		0,10	
737	608 715,91	1 323 951,30		0,10	
738	608 707,25	1 323 957,23		0,10	
739	608 703,83	1 323 959,31		0,10	
740	608 684,71	1 323 972,01		0,10	
741	608 679,24	1 323 963,07		0,10	
742	608 654,88	1 323 978,11		0,10	
743	608 571,82	1 324 030,45	0,10		
744	608 551,62	1 324 050,74	0,10		
723	608 549,73	1 324 048,95	0,10		
<b>Публичный сервитут 1(30)</b>					
745	609 808,56	1 323 562,66	Аналитический метод	0,10	—
746	609 810,80	1 323 566,50		0,10	
747	609 807,51	1 323 571,42		0,10	
748	609 809,65	1 323 582,29		0,10	
749	609 817,56	1 323 622,38		0,10	
750	609 837,20	1 323 618,17		0,10	
751	609 839,08	1 323 628,40		0,10	
752	609 845,53	1 323 627,11		0,10	
753	609 867,74	1 323 621,92		0,10	
754	609 922,67	1 323 606,09		0,10	
755	609 973,94	1 323 589,71		0,10	
756	610 000,60	1 323 584,03		0,10	
757	610 027,32	1 323 577,95		0,10	
758	610 039,43	1 323 574,35		0,10	

**Раздел 2**

**Сведения о местоположении границ объекта**

1	2	3	4	5	6
759	610 039,68	1 323 575,14	Аналитический метод	0,10	—
760	610 027,80	1 323 578,88		0,10	
761	609 974,17	1 323 591,19		0,10	
762	609 868,19	1 323 623,28		0,10	
763	609 846,43	1 323 628,74		0,10	
764	609 837,10	1 323 630,58		0,10	
765	609 835,23	1 323 621,11		0,10	
766	609 814,05	1 323 625,29		0,10	
767	609 803,26	1 323 570,56		0,10	
745	609 808,56	1 323 562,66		0,10	
Публичный сервитут 1(31)					
768	608 963,93	1 323 842,28	Аналитический метод	0,10	—
769	608 939,10	1 323 858,37		0,10	
770	608 903,31	1 323 879,43		0,10	
771	608 883,96	1 323 874,77		0,10	
772	608 870,91	1 323 874,31		0,10	
773	608 852,22	1 323 869,70		0,10	
774	608 810,89	1 323 882,52		0,10	
775	608 774,69	1 323 898,09		0,10	
776	608 742,06	1 323 919,97		0,10	
777	608 741,88	1 323 918,13		0,10	
778	608 754,01	1 323 909,60		0,10	
779	608 759,13	1 323 906,90		0,10	
780	608 773,57	1 323 896,13		0,10	
781	608 810,02	1 323 880,17		0,10	
782	608 841,93	1 323 870,27		0,10	
783	608 847,30	1 323 869,84		0,10	
784	608 853,63	1 323 867,43		0,10	
785	608 871,18	1 323 872,23		0,10	
786	608 884,30	1 323 872,28		0,10	
787	608 895,72	1 323 875,72		0,10	
788	608 902,91	1 323 876,76	0,10		
789	608 937,78	1 323 856,24	0,10		
790	608 961,82	1 323 840,66	0,10		
768	608 963,93	1 323 842,28	0,10		
Публичный сервитут 1(32)					
791	608 945,08	1 323 893,23	Аналитический метод	0,10	—
792	608 974,89	1 323 865,03		0,10	
793	609 036,27	1 323 818,14		0,10	
794	609 071,11	1 323 795,05		0,10	
795	609 072,17	1 323 794,10		0,10	
796	609 072,93	1 323 795,87		0,10	
797	609 060,54	1 323 805,16		0,10	
798	609 047,73	1 323 814,84		0,10	
799	609 038,60	1 323 821,40		0,10	
800	608 983,59	1 323 863,42		0,10	
801	608 982,54	1 323 862,48		0,10	
802	608 961,12	1 323 880,05		0,10	
803	608 962,59	1 323 882,13		0,10	
804	608 949,51	1 323 894,55		0,10	
805	608 946,26	1 323 898,16		0,10	
791	608 945,08	1 323 893,23		0,10	
Публичный сервитут 1(33)					
806	609 538,04	1 323 496,09	Аналитический метод	0,10	—
807	609 541,13	1 323 495,72		0,10	

**Раздел 2**

**Сведения о местоположении границ объекта**

1	2	3	4	5	6
808	609 543,63	1 323 495,45	Аналитический метод	0,10	—
809	609 544,84	1 323 505,81		0,10	
810	609 554,85	1 323 504,65		0,10	
811	609 560,50	1 323 505,55		0,10	
812	609 578,73	1 323 504,80		0,10	
813	609 593,50	1 323 504,65		0,10	
814	609 593,43	1 323 493,61		0,10	
815	609 610,30	1 323 492,57		0,10	
816	609 627,36	1 323 491,72		0,10	
817	609 655,61	1 323 493,00		0,10	
818	609 683,74	1 323 492,22		0,10	
819	609 720,68	1 323 491,21		0,10	
820	609 721,55	1 323 492,13		0,10	
821	609 747,89	1 323 491,36		0,10	
822	609 748,03	1 323 492,27		0,10	
823	609 683,73	1 323 495,75		0,10	
824	609 655,55	1 323 495,50		0,10	
825	609 627,31	1 323 494,22		0,10	
826	609 595,90	1 323 494,53		0,10	
827	609 596,02	1 323 507,13		0,10	
828	609 578,79	1 323 507,30		0,10	
829	609 560,36	1 323 508,06		0,10	
830	609 554,80	1 323 507,17		0,10	
831	609 542,64	1 323 508,59		0,10	
832	609 541,40	1 323 497,93		0,10	
833	609 538,29	1 323 498,29		0,10	
806	609 538,04	1 323 496,09	0,10		
<b>Публичный сервитут 1(34)</b>					
834	609 446,30	1 323 861,49	Аналитический метод	0,10	—
835	609 443,80	1 323 861,63		0,10	
836	609 440,61	1 323 803,93		0,10	
837	609 441,27	1 323 769,50		0,10	
838	609 450,49	1 323 748,23		0,10	
839	609 443,35	1 323 745,14		0,10	
840	609 413,67	1 323 765,17		0,10	
841	609 401,71	1 323 747,45		0,10	
842	609 404,82	1 323 744,91		0,10	
843	609 414,75	1 323 759,62		0,10	
844	609 442,93	1 323 740,59		0,10	
845	609 454,38	1 323 745,56		0,10	
846	609 443,76	1 323 770,04		0,10	
847	609 443,11	1 323 803,89		0,10	
834	609 446,30	1 323 861,49		0,10	
<b>Публичный сервитут 1(35)</b>					
848	610 359,64	1 323 377,15	Аналитический метод	0,10	—
849	610 329,25	1 323 385,68		0,10	
850	610 297,17	1 323 394,10		0,10	
851	610 228,44	1 323 412,52		0,10	
852	610 227,45	1 323 408,86		0,10	
853	610 296,14	1 323 390,24		0,10	
854	610 328,20	1 323 381,82		0,10	
855	610 358,60	1 323 373,29		0,10	
848	610 359,64	1 323 377,15		0,10	
<b>Публичный сервитут 1(36)</b>					
856	609 653,43	1 323 499,40	Аналитический метод	0,10	—



**Раздел 2**

Сведения о местоположении границ объекта					
1	2	3	4	5	6
857	609 655,44	1 323 499,49	Аналитический метод	0,10	—
858	609 683,82	1 323 499,75		0,10	
859	609 808,66	1 323 492,99		0,10	
860	609 896,12	1 323 479,40		0,10	
861	609 904,80	1 323 476,84		0,10	
862	609 921,30	1 323 474,94		0,10	
863	609 920,43	1 323 476,66		0,10	
864	609 905,18	1 323 480,09		0,10	
865	609 896,64	1 323 481,89		0,10	
866	609 807,94	1 323 494,99		0,10	
867	609 683,70	1 323 501,46		0,10	
868	609 654,18	1 323 500,69		0,10	
856	609 653,43	1 323 499,40		0,10	
Публичный сервитут 1(37)					
869	610 105,84	1 323 905,48	Аналитический метод	0,10	—
870	610 089,73	1 323 874,99		0,10	
871	610 079,05	1 323 863,56		0,10	
872	610 068,74	1 323 841,54		0,10	
873	610 075,52	1 323 831,84		0,10	
874	610 064,15	1 323 795,59		0,10	
875	610 060,66	1 323 782,81		0,10	
876	610 057,77	1 323 767,67		0,10	
877	610 056,23	1 323 753,89		0,10	
878	610 055,23	1 323 749,40		0,10	
879	610 041,57	1 323 717,04		0,10	
880	610 043,89	1 323 716,11		0,10	
881	610 057,62	1 323 748,63		0,10	
882	610 058,70	1 323 753,48		0,10	
883	610 060,22	1 323 767,07		0,10	
884	610 062,34	1 323 778,27		0,10	
885	610 063,10	1 323 782,24		0,10	
886	610 067,85	1 323 797,46		0,10	
887	610 078,25	1 323 832,29		0,10	
888	610 071,62	1 323 841,78		0,10	
889	610 081,15	1 323 862,14	0,10		
890	610 091,79	1 323 873,52	0,10		
891	610 108,05	1 323 904,31	0,10		
869	610 105,84	1 323 905,48	0,10		
Публичный сервитут 1(38)					
892	609 112,14	1 323 707,47	Аналитический метод	0,10	—
893	609 114,63	1 323 707,70		0,10	
894	609 113,36	1 323 721,20		0,10	
895	609 109,73	1 323 738,67		0,10	
896	609 106,52	1 323 748,49		0,10	
897	609 112,65	1 323 756,30		0,10	
898	609 134,75	1 323 738,97		0,10	
899	609 212,19	1 323 701,28		0,10	
900	609 260,41	1 323 684,41		0,10	
901	609 260,78	1 323 685,62		0,10	
902	609 258,20	1 323 686,41		0,10	
903	609 213,18	1 323 703,57		0,10	
904	609 136,08	1 323 741,10		0,10	
905	609 112,23	1 323 759,81		0,10	
906	609 103,73	1 323 748,98		0,10	
907	609 107,31	1 323 738,03		0,10	

**Раздел 2**

Сведения о местоположении границ объекта					
1	2	3	4	5	6
908	609 110,89	1 323 720,83	Аналитический метод	0,10	—
892	609 112,14	1 323 707,47		0,10	
Публичный сервитут 1(39)					
909	610 569,29	1 323 176,56	Аналитический метод	0,10	—
910	610 562,41	1 323 141,19			
911	610 558,28	1 323 121,29			
912	610 549,20	1 323 080,73			
913	610 546,71	1 323 069,75			
914	610 537,19	1 323 071,44			
915	610 515,91	1 323 085,61			
916	610 513,01	1 323 085,02			
917	610 505,80	1 323 090,59			
918	610 470,37	1 323 114,18			
919	610 466,35	1 323 121,12			
920	610 472,62	1 323 124,79			
921	610 470,51	1 323 128,01			
922	610 462,21	1 323 143,30			
923	610 457,64	1 323 151,08			
924	610 454,04	1 323 156,98			
925	610 450,40	1 323 163,52			
926	610 444,37	1 323 174,76			
927	610 443,56	1 323 174,59			
928	610 450,17	1 323 160,59			
929	610 470,11	1 323 126,18			
930	610 462,94	1 323 122,03			
931	610 468,50	1 323 112,43			
932	610 504,34	1 323 088,56			
933	610 512,38	1 323 082,35			
934	610 515,39	1 323 082,95			
935	610 536,23	1 323 069,07			
936	610 548,14	1 323 066,96			
937	610 550,58	1 323 080,68			
938	610 564,00	1 323 140,53			
939	610 570,08	1 323 176,36			
940	610 571,02	1 323 185,30			
909	610 569,29	1 323 176,56			
Публичный сервитут 1(40)					
941	609 895,23	1 323 488,34	Аналитический метод	0,10	—
942	609 871,74	1 323 493,52			
943	609 858,28	1 323 495,33			
944	609 824,03	1 323 500,62			
945	609 697,18	1 323 514,85			
946	609 696,90	1 323 512,36			
947	609 793,63	1 323 501,51			
948	609 823,70	1 323 498,14			
949	609 858,06	1 323 493,72			
950	609 871,22	1 323 491,62			
951	609 895,10	1 323 487,46			
941	609 895,23	1 323 488,34			
Публичный сервитут 1(41)					
952	610 188,38	1 323 643,03	Аналитический метод	0,10	—
953	610 199,72	1 323 692,39			
954	610 204,21	1 323 707,93			
955	610 168,49	1 323 718,26			
956	610 167,99	1 323 716,54			

**Раздел 2**

**Сведения о местоположении границ объекта**

1	2	3	4	5	6
957	610 171,97	1 323 715,09	Аналитический метод	0,10	—
958	610 171,87	1 323 714,68		0,10	
959	610 199,68	1 323 706,64		0,10	
960	610 195,85	1 323 693,40		0,10	
961	610 184,37	1 323 643,44		0,10	
962	610 187,50	1 323 610,84		0,10	
963	610 189,11	1 323 608,24		0,10	
952	610 188,38	1 323 643,03		0,10	
Публичный сервитут 1(42)					
964	610 020,61	1 323 683,76	Аналитический метод	0,10	—
965	610 016,91	1 323 685,92		0,10	
966	609 935,68	1 323 722,30		0,10	
967	609 923,06	1 323 727,83		0,10	
968	609 908,01	1 323 734,84		0,10	
969	609 895,43	1 323 740,49		0,10	
970	609 887,09	1 323 744,53		0,10	
971	609 884,95	1 323 742,89		0,10	
972	609 906,68	1 323 732,92		0,10	
973	609 934,16	1 323 719,15		0,10	
974	610 017,28	1 323 682,51		0,10	
964	610 020,61	1 323 683,76		0,10	
Публичный сервитут 1(43)					
975	610 573,59	1 323 173,12	Аналитический метод	0,10	—
976	610 567,92	1 323 139,75		0,10	
977	610 554,50	1 323 079,89		0,10	
978	610 549,45	1 323 051,43		0,10	
979	610 607,61	1 323 024,75		0,10	
980	610 612,23	1 323 026,62		0,10	
981	610 677,30	1 322 999,08		0,10	
982	610 678,27	1 323 001,39		0,10	
983	610 657,61	1 323 008,25		0,10	
984	610 644,07	1 323 014,37		0,10	
985	610 628,65	1 323 020,50		0,10	
986	610 610,27	1 323 028,52		0,10	
987	610 607,67	1 323 027,48		0,10	
988	610 551,22	1 323 053,27		0,10	
989	610 554,23	1 323 069,02		0,10	
990	610 556,63	1 323 081,74		0,10	
991	610 560,62	1 323 098,65		0,10	
992	610 565,04	1 323 121,79		0,10	
993	610 569,15	1 323 140,26		0,10	
994	610 571,23	1 323 148,14		0,10	
995	610 572,63	1 323 158,24	0,10		
996	610 574,37	1 323 172,88	0,10		
975	610 573,59	1 323 173,12	0,10		
Публичный сервитут 1(44)					
997	609 472,35	1 323 517,25	Аналитический метод	0,10	—
998	609 487,78	1 323 514,33		0,10	
999	609 497,74	1 323 513,26		0,10	
1000	609 498,37	1 323 511,83		0,10	
1001	609 500,67	1 323 514,98		0,10	
1002	609 514,75	1 323 512,77		0,10	
1003	609 536,91	1 323 511,21		0,10	
1004	609 537,14	1 323 513,25		0,10	
1005	609 554,71	1 323 511,21		0,10	

**Раздел 2**

Сведения о местоположении границ объекта							
1	2	3	4	5	6		
1006	609 560,12	1 323 512,07	Аналитический метод	0,10	—		
1007	609 578,90	1 323 511,30		0,10			
1008	609 600,06	1 323 511,09		0,10			
1009	609 599,94	1 323 498,49		0,10			
1010	609 603,84	1 323 498,46		0,10			
1011	609 604,10	1 323 515,05		0,10			
1012	609 579,00	1 323 515,30		0,10			
1013	609 560,17	1 323 514,60		0,10			
1014	609 554,58	1 323 514,79		0,10			
1015	609 544,77	1 323 514,58		0,10			
1016	609 533,37	1 323 514,28		0,10			
1017	609 513,97	1 323 513,83		0,10			
1018	609 503,52	1 323 515,90		0,10			
1019	609 499,58	1 323 516,44		0,10			
1020	609 497,36	1 323 516,79		0,10			
1021	609 488,36	1 323 518,29		0,10			
1022	609 477,69	1 323 519,52		0,10			
997	609 472,35	1 323 517,25		0,10			
Публичный сервитут 1(45)							
1023	609 109,08	1 323 762,28		Аналитический метод		0,10	—
1024	609 085,23	1 323 780,99	0,10				
1025	609 080,84	1 323 780,98	0,10				
1026	609 068,66	1 323 791,87	0,10				
1027	609 067,25	1 323 792,81	0,10				
1028	609 060,52	1 323 782,66	0,10				
1029	609 065,17	1 323 779,58	0,10				
1030	609 066,20	1 323 774,49	0,10				
1031	609 064,19	1 323 771,46	0,10				
1032	609 054,94	1 323 752,64	0,10				
1033	609 044,30	1 323 732,27	0,10				
1034	609 014,88	1 323 674,88	0,10				
1035	608 994,65	1 323 677,35	0,10				
1036	608 987,07	1 323 681,73	0,10				
1037	608 982,53	1 323 673,89	0,10				
1038	608 984,70	1 323 672,63	0,10				
1039	608 988,35	1 323 678,90	0,10				
1040	608 994,51	1 323 675,89	0,10				
1041	609 015,61	1 323 672,30	0,10				
1042	609 045,42	1 323 731,59	0,10				
1043	609 056,11	1 323 751,96	0,10				
1044	609 065,13	1 323 770,58	0,10				
1045	609 067,22	1 323 774,18	0,10				
1046	609 066,19	1 323 780,33	0,10				
1047	609 063,99	1 323 783,36	0,10				
1048	609 067,87	1 323 789,22	0,10				
1049	609 079,88	1 323 778,48	0,10				
1050	609 084,37	1 323 778,49	0,10				
1051	609 107,54	1 323 760,32	0,10				
1023	609 109,08	1 323 762,28	0,10				
Публичный сервитут 1(46)							
1052	608 897,41	1 323 882,12	Аналитический метод	0,10	—		
1053	608 895,99	1 323 883,44		0,10			
1054	608 887,90	1 323 883,01		0,10			
1055	608 869,98	1 323 880,64		0,10			
1056	608 852,46	1 323 878,00		0,10			

**Раздел 2**

Сведения о местоположении границ объекта					
1	2	3	4	5	6
1057	608 840,00	1 323 879,09	Аналитический метод	0,10	—
1058	608 812,66	1 323 888,31		0,10	
1059	608 794,27	1 323 895,37		0,10	
1060	608 778,43	1 323 904,42		0,10	
1061	608 759,62	1 323 914,85		0,10	
1062	608 740,50	1 323 926,75		0,10	
1063	608 743,54	1 323 931,35		0,10	
1064	608 740,07	1 323 933,42		0,10	
1065	608 736,69	1 323 928,38		0,10	
1066	608 776,61	1 323 901,62		0,10	
1067	608 812,27	1 323 886,28		0,10	
1068	608 852,34	1 323 873,85		0,10	
1069	608 870,35	1 323 878,29		0,10	
1070	608 883,42	1 323 878,76		0,10	
1052	608 897,41	1 323 882,12	0,10		
Публичный сервитут 1(47)					
1071	609 200,00	1 323 714,44	Аналитический метод	0,10	—
1072	609 199,47	1 323 716,03		0,10	
1073	609 194,11	1 323 718,69		0,10	
1074	609 187,04	1 323 723,18		0,10	
1075	609 160,70	1 323 738,02		0,10	
1076	609 140,35	1 323 747,92		0,10	
1077	609 105,81	1 323 775,02		0,10	
1078	609 103,34	1 323 771,87		0,10	
1079	609 138,22	1 323 744,51		0,10	
1071	609 200,00	1 323 714,44		0,10	
Публичный сервитут 1(48)					
1080	609 908,63	1 323 615,99	Аналитический метод	0,10	—
1081	609 870,95	1 323 627,67		0,10	
1082	609 867,76	1 323 628,49		0,10	
1083	609 860,65	1 323 630,27		0,10	
1084	609 857,82	1 323 632,06		0,10	
1085	609 830,53	1 323 638,62		0,10	
1086	609 828,93	1 323 630,51		0,10	
1087	609 801,48	1 323 635,92		0,10	
1088	609 781,33	1 323 639,38		0,10	
1089	609 783,89	1 323 649,32		0,10	
1090	609 781,49	1 323 650,06		0,10	
1091	609 777,87	1 323 635,98		0,10	
1092	609 778,63	1 323 635,79		0,10	
1093	609 800,75	1 323 631,99		0,10	
1094	609 832,08	1 323 625,81		0,10	
1095	609 833,95	1 323 635,28		0,10	
1096	609 847,31	1 323 632,64		0,10	
1097	609 869,26	1 323 627,13		0,10	
1098	609 908,42	1 323 615,28		0,10	
1080	609 908,63	1 323 615,99	0,10		
Публичный сервитут 1(49)					
1099	610 464,64	1 323 127,64	Аналитический метод	0,10	—
1100	610 446,62	1 323 158,73		0,10	
1101	610 434,88	1 323 183,61		0,10	
1102	610 429,46	1 323 184,51		0,10	
1103	610 418,32	1 323 214,22		0,10	
1104	610 418,95	1 323 230,13		0,10	
1105	610 418,14	1 323 230,31		0,10	

**Раздел 2**

**Сведения о местоположении границ объекта**

1	2	3	4	5	6
1106	610 417,09	1 323 221,81	Аналитический метод	0,10	—
1107	610 415,74	1 323 211,51		0,10	
1108	610 419,00	1 323 207,64		0,10	
1109	610 426,75	1 323 188,95		0,10	
1110	610 429,34	1 323 180,47		0,10	
1111	610 432,83	1 323 180,10		0,10	
1112	610 435,96	1 323 174,30		0,10	
1113	610 443,08	1 323 156,87		0,10	
1114	610 459,17	1 323 129,09		0,10	
1115	610 452,00	1 323 124,94		0,10	
1116	610 454,01	1 323 121,48		0,10	
1099	610 464,64	1 323 127,64	0,10		
<b>Публичный сервитут 1(50)</b>					
1117	611 187,85	1 323 784,56	Аналитический метод	0,10	—
1118	611 195,70	1 323 784,88		0,10	
1119	611 205,37	1 323 803,34		0,10	
1120	611 209,88	1 323 878,89		0,10	
1121	611 205,89	1 323 879,13		0,10	
1122	611 205,87	1 323 854,41		0,10	
1123	611 205,31	1 323 845,84		0,10	
1124	611 203,73	1 323 843,08		0,10	
1125	611 201,42	1 323 804,44		0,10	
1126	611 193,22	1 323 788,78		0,10	
1117	611 187,85	1 323 784,56		0,10	
<b>Публичный сервитут 1(51)</b>					
1127	610 280,05	1 323 513,92	Аналитический метод	0,10	—
1128	610 225,20	1 323 527,01		0,10	
1129	610 213,46	1 323 520,13		0,10	
1130	610 190,91	1 323 526,34		0,10	
1131	610 187,71	1 323 527,82		0,10	
1132	610 181,75	1 323 529,43		0,10	
1133	610 181,70	1 323 529,23		0,10	
1134	610 181,18	1 323 527,31		0,10	
1135	610 184,65	1 323 526,49		0,10	
1136	610 189,41	1 323 525,05		0,10	
1137	610 195,52	1 323 523,28		0,10	
1138	610 204,03	1 323 520,72		0,10	
1139	610 207,10	1 323 520,75		0,10	
1140	610 210,54	1 323 519,94		0,10	
1141	610 215,32	1 323 516,63		0,10	
1142	610 225,84	1 323 522,75		0,10	
1143	610 275,82	1 323 510,82		0,10	
1144	610 276,46	1 323 511,80		0,10	
1145	610 279,48	1 323 511,51		0,10	
1127	610 280,05	1 323 513,92		0,10	
<b>Публичный сервитут 1(52)</b>					
1146	610 052,97	1 323 582,63	Аналитический метод	0,10	—
1147	610 053,52	1 323 585,52		0,10	
1148	610 056,24	1 323 594,39		0,10	
1149	610 059,28	1 323 602,14		0,10	
1150	610 064,65	1 323 618,98		0,10	
1151	610 062,33	1 323 645,60		0,10	
1152	610 054,92	1 323 660,86		0,10	
1153	610 063,24	1 323 681,11		0,10	
1154	610 031,85	1 323 694,00		0,10	

**Раздел 2**

Сведения о местоположении границ объекта					
1	2	3	4	5	6
1155	610 030,91	1 323 691,69	Аналитический метод	0,10	—
1156	610 059,97	1 323 679,75		0,10	
1157	610 052,18	1 323 660,78		0,10	
1158	610 059,89	1 323 644,90		0,10	
1159	610 062,47	1 323 620,35		0,10	
1160	610 051,09	1 323 584,69		0,10	
1146	610 052,97	1 323 582,63		0,10	
Публичный сервитут 1(53)					
1161	610 349,43	1 323 360,69	Аналитический метод	0,10	—
1162	610 349,20	1 323 357,29		0,10	
1163	610 385,05	1 323 347,54		0,10	
1164	610 413,13	1 323 339,61		0,10	
1165	610 426,41	1 323 335,75		0,10	
1166	610 430,13	1 323 331,13		0,10	
1167	610 430,29	1 323 334,77		0,10	
1168	610 431,32	1 323 337,95		0,10	
1169	610 414,27	1 323 343,45		0,10	
1170	610 386,76	1 323 350,93		0,10	
1161	610 349,43	1 323 360,69		0,10	
Публичный сервитут 1(54)					
1171	609 525,92	1 323 496,57	Аналитический метод	0,10	—
1172	609 523,57	1 323 494,93		0,10	
1173	609 521,51	1 323 468,96		0,10	
1174	609 518,95	1 323 461,23		0,10	
1175	609 507,83	1 323 424,98		0,10	
1176	609 503,04	1 323 411,26		0,10	
1177	609 492,72	1 323 377,71		0,10	
1178	609 488,89	1 323 378,88		0,10	
1179	609 489,31	1 323 380,24		0,10	
1180	609 487,68	1 323 380,75		0,10	
1181	609 486,52	1 323 377,00		0,10	
1182	609 494,37	1 323 374,58		0,10	
1183	609 501,60	1 323 400,43		0,10	
1184	609 502,47	1 323 400,90		0,10	
1185	609 505,42	1 323 410,48		0,10	
1186	609 510,57	1 323 425,26		0,10	
1187	609 515,23	1 323 439,99		0,10	
1188	609 520,54	1 323 457,13		0,10	
1189	609 523,98	1 323 468,52		0,10	
1190	609 523,29	1 323 474,28		0,10	
1191	609 523,98	1 323 482,81	0,10		
1192	609 525,97	1 323 493,55	0,10		
1171	609 525,92	1 323 496,57	0,10		
Публичный сервитут 1(55)					
1193	610 220,72	1 323 529,03	Аналитический метод	0,10	—
1194	610 217,55	1 323 530,10		0,10	
1195	610 212,54	1 323 527,13		0,10	
1196	610 193,15	1 323 532,47		0,10	
1197	610 189,93	1 323 533,96		0,10	
1198	610 179,11	1 323 536,87		0,10	
1199	610 180,43	1 323 541,77		0,10	
1200	610 187,14	1 323 561,12		0,10	
1201	610 196,01	1 323 589,22		0,10	
1202	610 194,20	1 323 615,92		0,10	
1203	610 192,91	1 323 617,56		0,10	

**Раздел 2**

**Сведения о местоположении границ объекта**

1	2	3	4	5	6
1204	610 193,50	1 323 589,58	Аналитический метод	0,10	—
1205	610 184,77	1 323 561,90		0,10	
1206	610 178,04	1 323 542,51		0,10	
1207	610 175,48	1 323 532,98		0,10	
1208	610 178,35	1 323 532,20		0,10	
1209	610 178,93	1 323 534,33		0,10	
1210	610 189,07	1 323 531,60		0,10	
1211	610 192,29	1 323 530,11		0,10	
1212	610 212,90	1 323 524,44		0,10	
1193	610 220,72	1 323 529,03		0,10	
Публичный сервитут 1(56)					
1213	610 172,49	1 323 537,27	Аналитический метод	0,10	—
1214	610 170,20	1 323 538,08		0,10	
1215	610 170,74	1 323 539,75		0,10	
1216	610 165,44	1 323 541,18		0,10	
1217	610 157,98	1 323 544,55		0,10	
1218	610 121,18	1 323 554,60		0,10	
1219	610 119,97	1 323 548,98		0,10	
1220	610 121,33	1 323 548,69		0,10	
1221	610 155,24	1 323 539,56		0,10	
1222	610 156,02	1 323 538,21		0,10	
1223	610 171,61	1 323 534,02		0,10	
1213	610 172,49	1 323 537,27		0,10	
Публичный сервитут 1(57)					
1224	610 551,46	1 323 305,64	Аналитический метод	0,10	—
1225	610 508,70	1 323 316,02		0,10	
1226	610 459,38	1 323 328,89		0,10	
1227	610 450,21	1 323 331,85		0,10	
1228	610 450,04	1 323 329,18		0,10	
1229	610 457,98	1 323 326,98		0,10	
1230	610 469,21	1 323 323,83		0,10	
1231	610 492,97	1 323 316,62		0,10	
1232	610 499,62	1 323 314,88		0,10	
1233	610 507,11	1 323 312,96		0,10	
1234	610 521,09	1 323 310,13		0,10	
1235	610 529,60	1 323 308,30		0,10	
1236	610 545,30	1 323 304,51		0,10	
1237	610 549,96	1 323 303,40		0,10	
1238	610 552,93	1 323 305,25		0,10	
1224	610 551,46	1 323 305,64		0,10	
Публичный сервитут 1(58)					
1239	609 994,76	1 323 466,40	Аналитический метод	0,10	—
1240	609 993,21	1 323 459,59		0,10	
1241	609 976,57	1 323 463,40		0,10	
1242	609 950,43	1 323 469,76		0,10	
1243	609 944,03	1 323 471,20		0,10	
1244	609 937,95	1 323 472,84		0,10	
1245	609 941,73	1 323 467,53		0,10	
1246	609 949,74	1 323 466,17		0,10	
1247	609 975,62	1 323 459,51		0,10	
1248	609 996,22	1 323 454,80		0,10	
1249	609 998,67	1 323 465,54		0,10	
1239	609 994,76	1 323 466,40		0,10	
Публичный сервитут 1(59)					
1250	609 181,33	1 323 898,57	Аналитический метод	0,10	—



**Раздел 2**

<b>Сведения о местоположении границ объекта</b>					
<b>1</b>	<b>2</b>	<b>3</b>	<b>4</b>	<b>5</b>	<b>6</b>
1251	609 169,95	1 323 886,19	Аналитический метод	0,10	—
1252	609 161,95	1 323 874,30		0,10	
1253	609 110,65	1 323 820,85		0,10	
1254	609 112,54	1 323 819,20		0,10	
1255	609 163,90	1 323 872,72		0,10	
1256	609 165,99	1 323 875,83		0,10	
1257	609 165,54	1 323 877,78		0,10	
1258	609 171,45	1 323 885,02		0,10	
1259	609 181,61	1 323 897,21		0,10	
1250	609 181,33	1 323 898,57		0,10	
<b>Публичный сервитут 1(60)</b>					
1260	609 172,44	1 323 961,99	Аналитический метод	0,10	—
1261	609 167,57	1 323 955,00		0,10	
1262	609 162,78	1 323 958,34		0,10	
1263	609 159,50	1 323 960,62		0,10	
1264	609 156,69	1 323 962,59		0,10	
1265	609 150,83	1 323 966,00		0,10	
1266	609 149,78	1 323 964,26		0,10	
1267	609 146,35	1 323 966,33		0,10	
1268	609 147,37	1 323 968,01		0,10	
1269	609 123,63	1 323 981,83		0,10	
1270	609 086,46	1 324 006,12		0,10	
1271	609 081,83	1 324 008,99		0,10	
1272	609 081,66	1 324 006,45		0,10	
1273	609 085,24	1 324 004,18		0,10	
1274	609 101,06	1 323 994,09		0,10	
1275	609 120,62	1 323 981,53		0,10	
1276	609 124,77	1 323 978,83		0,10	
1277	609 129,23	1 323 976,17		0,10	
1278	609 155,34	1 323 960,48		0,10	
1279	609 158,07	1 323 958,57		0,10	
1280	609 157,96	1 323 958,41		0,10	
1281	609 161,24	1 323 956,12		0,10	
1282	609 161,35	1 323 956,29		0,10	
1283	609 165,68	1 323 953,27		0,10	
1284	609 167,95	1 323 954,14		0,10	
1285	609 169,37	1 323 955,85		0,10	
1286	609 170,68	1 323 955,09		0,10	
1287	609 174,48	1 323 960,54		0,10	
1260	609 172,44	1 323 961,99		0,10	
<b>Публичный сервитут 1(61)</b>					
1288	610 117,27	1 323 555,44	Аналитический метод	0,10	—
1289	610 100,10	1 323 560,96		0,10	
1290	610 065,41	1 323 570,36		0,10	
1291	610 060,87	1 323 572,66		0,10	
1292	610 063,35	1 323 568,94		0,10	
1293	610 097,20	1 323 558,37		0,10	
1294	610 098,27	1 323 553,62		0,10	
1295	610 116,06	1 323 549,81		0,10	
1288	610 117,27	1 323 555,44		0,10	
<b>Публичный сервитут 1(62)</b>					
1296	609 995,72	1 323 450,81	Аналитический метод	0,10	—
1297	609 974,68	1 323 455,62		0,10	
1298	609 948,91	1 323 462,26		0,10	
1299	609 939,43	1 323 463,86		0,10	

**Раздел 2**

**Сведения о местоположении границ объекта**

1	2	3	4	5	6
1300	609 935,65	1 323 469,17	Аналитический метод	0,10	—
1301	609 934,94	1 323 469,29		0,10	
1302	609 903,99	1 323 472,91		0,10	
1303	609 896,06	1 323 475,25		0,10	
1304	609 895,84	1 323 473,64		0,10	
1305	609 903,49	1 323 470,45		0,10	
1306	609 934,23	1 323 466,86		0,10	
1307	609 938,18	1 323 463,20		0,10	
1308	609 948,95	1 323 461,11		0,10	
1309	609 958,39	1 323 457,95		0,10	
1310	609 974,12	1 323 453,60		0,10	
1311	609 995,20	1 323 448,18		0,10	
1296	609 995,72	1 323 450,81	0,10		
Публичный сервитут 1(63)					
1312	609 056,83	1 323 765,55	Аналитический метод	0,10	—
1313	609 060,71	1 323 773,46		0,10	
1314	609 061,95	1 323 775,32		0,10	
1315	609 061,58	1 323 777,16		0,10	
1316	609 038,65	1 323 792,36		0,10	
1317	608 994,46	1 323 821,89		0,10	
1318	608 993,25	1 323 819,68		0,10	
1319	609 037,26	1 323 790,28		0,10	
1320	609 059,01	1 323 775,86		0,10	
1321	609 059,22	1 323 775,73		0,10	
1322	609 059,76	1 323 773,43		0,10	
1323	609 055,96	1 323 766,25		0,10	
1312	609 056,83	1 323 765,55	0,10		
Публичный сервитут 1(64)					
1324	609 435,30	1 323 610,82	Аналитический метод	0,10	—
1325	609 433,81	1 323 610,94		0,10	
1326	609 430,57	1 323 606,24		0,10	
1327	609 403,92	1 323 612,42		0,10	
1328	609 400,41	1 323 612,46		0,10	
1329	609 400,25	1 323 595,60		0,10	
1330	609 389,83	1 323 578,57		0,10	
1331	609 380,74	1 323 563,90		0,10	
1332	609 381,41	1 323 563,64		0,10	
1333	609 388,31	1 323 571,38		0,10	
1334	609 391,96	1 323 577,26		0,10	
1335	609 402,75	1 323 594,89		0,10	
1336	609 402,89	1 323 609,93		0,10	
1337	609 403,63	1 323 609,93		0,10	
1338	609 431,66	1 323 603,42		0,10	
1324	609 435,30	1 323 610,82		0,10	
Публичный сервитут 1(65)					
1339	609 283,01	1 323 685,26	Аналитический метод	0,10	—
1340	609 269,73	1 323 691,24		0,10	
1341	609 260,80	1 323 693,98		0,10	
1342	609 216,50	1 323 707,55		0,10	
1343	609 215,95	1 323 706,80		0,10	
1344	609 259,50	1 323 690,19		0,10	
1345	609 268,31	1 323 687,49		0,10	
1346	609 281,37	1 323 681,61		0,10	
1339	609 283,01	1 323 685,26		0,10	
Публичный сервитут 1(66)					

**Раздел 2**

**Сведения о местоположении границ объекта**

1	2	3	4	5	6
1347	610 052,30	1 323 571,17	Аналитический метод	0,10	—
1348	610 059,22	1 323 563,42		0,10	
1349	610 091,68	1 323 553,29		0,10	
1350	610 092,99	1 323 549,62		0,10	
1351	610 120,11	1 323 543,37		0,10	
1352	610 150,13	1 323 535,44		0,10	
1353	610 153,38	1 323 534,78		0,10	
1354	610 152,60	1 323 536,13		0,10	
1355	610 120,39	1 323 544,80		0,10	
1356	610 094,93	1 323 550,24		0,10	
1357	610 093,80	1 323 555,24		0,10	
1358	610 060,81	1 323 565,54		0,10	
1359	610 058,32	1 323 569,27		0,10	
1347	610 052,30	1 323 571,17		0,10	
Публичный сервитут 1(67)					
1360	608 736,40	1 323 923,76	Аналитический метод	0,10	—
1361	608 731,14	1 323 927,28		0,10	
1362	608 735,49	1 323 933,77		0,10	
1363	608 733,52	1 323 935,09		0,10	
1364	608 724,59	1 323 939,05		0,10	
1365	608 687,73	1 323 961,61		0,10	
1366	608 682,99	1 323 953,88		0,10	
1367	608 684,96	1 323 952,30		0,10	
1368	608 688,55	1 323 958,17		0,10	
1369	608 723,43	1 323 936,83		0,10	
1370	608 731,57	1 323 932,41		0,10	
1371	608 728,05	1 323 927,16		0,10	
1372	608 734,97	1 323 922,64		0,10	
1360	608 736,40	1 323 923,76		0,10	
Публичный сервитут 1(68)					
1373	609 166,97	1 323 608,61	Аналитический метод	0,10	—
1374	609 167,33	1 323 608,35		0,10	
1375	609 192,45	1 323 598,61		0,10	
1376	609 226,71	1 323 583,87		0,10	
1377	609 232,32	1 323 581,80		0,10	
1378	609 239,53	1 323 578,70		0,10	
1379	609 235,57	1 323 569,50		0,10	
1380	609 237,30	1 323 568,75		0,10	
1381	609 239,28	1 323 568,01		0,10	
1382	609 243,45	1 323 577,69		0,10	
1383	609 235,90	1 323 581,09		0,10	
1384	609 233,82	1 323 583,76		0,10	
1385	609 226,39	1 323 587,52		0,10	
1386	609 213,59	1 323 590,55		0,10	
1387	609 207,91	1 323 593,04		0,10	
1388	609 195,51	1 323 598,42		0,10	
1389	609 191,43	1 323 600,30		0,10	
1390	609 188,33	1 323 601,78		0,10	
1391	609 188,65	1 323 602,77		0,10	
1392	609 168,53	1 323 610,57	0,10		
1373	609 166,97	1 323 608,61	0,10		
Публичный сервитут 1(69)					
1393	609 189,34	1 323 595,53	Аналитический метод	0,10	—
1394	609 187,30	1 323 590,90		0,10	
1395	609 162,20	1 323 602,62		0,10	

**Раздел 2**

Сведения о местоположении границ объекта					
1	2	3	4	5	6
1396	609 134,11	1 323 615,18	Аналитический метод	0,10	—
1397	609 080,64	1 323 637,28		0,10	
1398	609 080,23	1 323 636,32		0,10	
1399	609 080,25	1 323 636,33		0,10	
1400	609 190,16	1 323 589,03		0,10	
1401	609 192,42	1 323 594,27		0,10	
1402	609 190,94	1 323 594,91		0,10	
1393	609 189,34	1 323 595,53		0,10	
Публичный сервитут 1(70)					
1403	609 396,41	1 323 612,49	Аналитический метод	0,10	—
1404	609 386,88	1 323 612,58		0,10	
1405	609 384,75	1 323 628,86		0,10	
1406	609 331,02	1 323 651,00		0,10	
1407	609 330,80	1 323 650,12		0,10	
1408	609 354,19	1 323 638,98		0,10	
1409	609 382,40	1 323 627,58		0,10	
1410	609 384,69	1 323 610,10		0,10	
1411	609 396,39	1 323 609,99		0,10	
1403	609 396,41	1 323 612,49		0,10	
Публичный сервитут 1(71)					
1412	608 673,81	1 323 959,50	Аналитический метод	0,10	—
1413	608 670,25	1 323 961,68		0,10	
1414	608 651,33	1 323 971,78		0,10	
1415	608 597,01	1 324 006,10		0,10	
1416	608 595,77	1 324 003,93		0,10	
1417	608 640,45	1 323 976,83		0,10	
1418	608 650,54	1 323 970,31		0,10	
1419	608 669,01	1 323 959,51		0,10	
1420	608 673,23	1 323 959,48		0,10	
1412	608 673,81	1 323 959,50		0,10	
Публичный сервитут 1(72)					
1421	609 471,15	1 323 617,07	Аналитический метод	0,10	—
1422	609 465,50	1 323 617,02		0,10	
1423	609 459,22	1 323 616,92		0,10	
1424	609 434,12	1 323 618,32		0,10	
1425	609 429,85	1 323 619,28		0,10	
1426	609 427,07	1 323 615,26		0,10	
1427	609 423,71	1 323 616,04		0,10	
1428	609 422,80	1 323 612,15		0,10	
1429	609 428,82	1 323 610,75		0,10	
1430	609 431,83	1 323 615,11		0,10	
1431	609 459,78	1 323 612,86		0,10	
1421	609 471,15	1 323 617,07		0,10	
Публичный сервитут 1(73)					
1432	610 421,59	1 323 248,19	Аналитический метод	0,10	—
1433	610 423,63	1 323 262,10		0,10	
1434	610 427,85	1 323 279,01		0,10	
1435	610 429,88	1 323 325,43		0,10	
1436	610 429,42	1 323 325,49		0,10	
1437	610 423,88	1 323 279,59		0,10	
1438	610 421,70	1 323 257,63		0,10	
1432	610 421,59	1 323 248,19		0,10	
Публичный сервитут 1(74)					
1439	609 299,18	1 323 859,76	Аналитический метод	0,10	—
1440	609 300,93	1 323 861,55		0,10	

**Раздел 2**

**Сведения о местоположении границ объекта**

1	2	3	4	5	6
1441	609 269,47	1 323 892,09	Аналитический метод	0,10	—
1442	609 245,82	1 323 911,13		0,10	
1443	609 245,34	1 323 910,31		0,10	
1444	609 267,81	1 323 890,22		0,10	
1439	609 299,18	1 323 859,76		0,10	
Публичный сервитут 1(75)					
1445	610 619,69	1 323 289,40	Аналитический метод	0,10	—
1446	610 612,09	1 323 291,13		0,10	
1447	610 611,06	1 323 290,09		0,10	
1448	610 558,53	1 323 303,79		0,10	
1449	610 558,40	1 323 301,97		0,10	
1450	610 582,91	1 323 294,85		0,10	
1451	610 589,73	1 323 293,13		0,10	
1452	610 602,62	1 323 290,09		0,10	
1453	610 612,63	1 323 287,70		0,10	
1454	610 616,30	1 323 286,94		0,10	
1445	610 619,69	1 323 289,40		0,10	
Публичный сервитут 1(76)					
1455	609 302,08	1 323 857,01	Аналитический метод	0,10	—
1456	609 304,80	1 323 854,30		0,10	
1457	609 328,26	1 323 846,58		0,10	
1458	609 320,77	1 323 823,81		0,10	
1459	609 320,15	1 323 823,24		0,10	
1460	609 321,85	1 323 821,40		0,10	
1461	609 322,94	1 323 822,42		0,10	
1462	609 331,42	1 323 848,18		0,10	
1463	609 306,13	1 323 856,50		0,10	
1464	609 304,33	1 323 858,31		0,10	
1465	609 303,82	1 323 858,79		0,10	
1455	609 302,08	1 323 857,01		0,10	
Публичный сервитут 1(77)					
1466	609 192,19	1 323 583,81	Аналитический метод	0,10	—
1467	609 141,01	1 323 605,83		0,10	
1468	609 140,26	1 323 603,43		0,10	
1469	609 191,22	1 323 581,50		0,10	
1466	609 192,19	1 323 583,81		0,10	
Публичный сервитут 1(78)					
1470	610 632,84	1 323 302,71	Аналитический метод	0,10	—
1471	610 651,26	1 323 298,07		0,10	
1472	610 677,28	1 323 291,28		0,10	
1473	610 676,75	1 323 294,62		0,10	
1474	610 666,00	1 323 297,71		0,10	
1475	610 664,12	1 323 298,52		0,10	
1476	610 652,26	1 323 301,95		0,10	
1477	610 632,94	1 323 303,44		0,10	
1470	610 632,84	1 323 302,71		0,10	
Публичный сервитут 1(79)					
1478	609 326,35	1 323 536,51	Аналитический метод	0,10	—
1479	609 307,64	1 323 541,23		0,10	
1480	609 275,14	1 323 550,21		0,10	
1481	609 274,30	1 323 547,85		0,10	
1482	609 307,00	1 323 538,82		0,10	
1483	609 325,45	1 323 534,16		0,10	
1478	609 326,35	1 323 536,51		0,10	
Публичный сервитут 1(80)					

**Раздел 2**

Сведения о местоположении границ объекта					
1	2	3	4	5	6
1484	610 017,16	1 323 678,19	Аналитический метод	0,10	—
1485	610 017,89	1 323 677,76		0,10	
1486	610 015,20	1 323 671,84		0,10	
1487	610 014,41	1 323 672,20		0,10	
1488	609 984,68	1 323 686,47		0,10	
1489	609 974,09	1 323 690,96		0,10	
1490	609 968,89	1 323 692,11		0,10	
1491	609 983,63	1 323 684,60		0,10	
1492	610 013,34	1 323 669,94		0,10	
1493	610 016,44	1 323 668,53		0,10	
1494	610 021,24	1 323 679,08		0,10	
1495	610 020,46	1 323 679,43		0,10	
1484	610 017,16	1 323 678,19		0,10	
Публичный сервитут 1(81)					
1496	608 585,09	1 324 013,63	Аналитический метод	0,10	—
1497	608 566,40	1 324 025,44		0,10	
1498	608 546,82	1 324 046,21		0,10	
1499	608 545,00	1 324 044,49		0,10	
1500	608 564,79	1 324 023,50		0,10	
1501	608 583,61	1 324 011,61		0,10	
1496	608 585,09	1 324 013,63		0,10	
Публичный сервитут 1(82)					
1502	610 344,99	1 323 361,85	Аналитический метод	0,10	—
1503	610 331,28	1 323 365,43		0,10	
1504	610 305,67	1 323 372,12		0,10	
1505	610 306,61	1 323 368,33		0,10	
1506	610 333,74	1 323 361,61		0,10	
1507	610 343,46	1 323 358,89		0,10	
1502	610 344,99	1 323 361,85		0,10	
Публичный сервитут 1(83)					
1508	609 841,97	1 323 753,65	Аналитический метод	0,10	—
1509	609 838,98	1 323 741,50		0,10	
1510	609 837,20	1 323 732,58		0,10	
1511	609 833,79	1 323 714,36		0,10	
1512	609 831,85	1 323 700,21		0,10	
1513	609 830,77	1 323 688,31		0,10	
1514	609 828,02	1 323 677,00		0,10	
1515	609 822,92	1 323 653,62		0,10	
1516	609 824,09	1 323 653,36		0,10	
1517	609 829,28	1 323 676,60		0,10	
1518	609 832,13	1 323 688,10		0,10	
1519	609 833,06	1 323 700,01		0,10	
1520	609 835,11	1 323 714,46		0,10	
1521	609 838,36	1 323 732,29		0,10	
1522	609 840,01	1 323 741,05		0,10	
1523	609 842,98	1 323 753,29		0,10	
1508	609 841,97	1 323 753,65		0,10	
Публичный сервитут 1(84)					
1524	609 472,09	1 323 505,50	Аналитический метод	0,10	—
1525	609 464,60	1 323 506,90		0,10	
1526	609 424,81	1 323 513,41		0,10	
1527	609 424,07	1 323 515,68		0,10	
1528	609 415,56	1 323 517,56		0,10	
1529	609 415,15	1 323 515,09		0,10	
1530	609 422,13	1 323 513,55		0,10	

**Раздел 2**

Сведения о местоположении границ объекта					
1	2	3	4	5	6
1531	609 422,58	1 323 512,17	Аналитический метод	0,10	—
1532	609 433,14	1 323 510,40		0,10	
1533	609 441,23	1 323 508,57		0,10	
1534	609 464,17	1 323 504,43		0,10	
1535	609 471,79	1 323 503,86		0,10	
1524	609 472,09	1 323 505,50		0,10	
Публичный сервитут 1(85)					
1536	610 011,63	1 323 666,33	Аналитический метод	0,10	—
1537	609 981,84	1 323 681,02		0,10	
1538	609 952,44	1 323 696,00		0,10	
1539	609 932,65	1 323 705,53		0,10	
1540	609 932,22	1 323 704,68		0,10	
1541	609 942,11	1 323 699,65		0,10	
1542	609 952,36	1 323 694,31		0,10	
1543	609 968,34	1 323 686,08		0,10	
1544	609 980,82	1 323 679,80		0,10	
1545	609 995,92	1 323 672,57		0,10	
1546	610 011,04	1 323 665,27		0,10	
1536	610 011,63	1 323 666,33		0,10	
Публичный сервитут 1(86)					
1547	609 012,59	1 323 679,19	Аналитический метод	0,10	—
1548	609 039,74	1 323 732,13		0,10	
1549	609 039,13	1 323 732,32		0,10	
1550	609 029,26	1 323 714,38		0,10	
1551	609 023,12	1 323 702,83		0,10	
1552	609 012,35	1 323 682,26		0,10	
1553	609 011,17	1 323 681,89		0,10	
1554	608 999,14	1 323 683,35		0,10	
1555	608 998,77	1 323 681,59		0,10	
1556	608 996,70	1 323 681,99		0,10	
1557	608 996,75	1 323 683,64		0,10	
1558	608 992,41	1 323 686,16		0,10	
1559	608 991,33	1 323 683,89		0,10	
1560	608 995,94	1 323 681,22		0,10	
1547	609 012,59	1 323 679,19		0,10	
Публичный сервитут 1(87)					
1561	609 719,30	1 323 666,05	Аналитический метод	0,10	—
1562	609 773,10	1 323 652,21		0,10	
1563	609 773,07	1 323 654,80		0,10	
1564	609 746,90	1 323 661,34		0,10	
1565	609 746,66	1 323 660,88		0,10	
1566	609 742,04	1 323 661,93		0,10	
1567	609 741,97	1 323 662,32		0,10	
1568	609 722,69	1 323 667,69		0,10	
1569	609 722,35	1 323 666,64		0,10	
1570	609 719,63	1 323 667,34		0,10	
1561	609 719,30	1 323 666,05		0,10	
Публичный сервитут 1(88)					
1571	610 721,98	1 323 260,70	Аналитический метод	0,10	—
1572	610 719,17	1 323 262,01		0,10	
1573	610 691,22	1 323 270,88		0,10	
1574	610 690,99	1 323 267,45		0,10	
1575	610 720,34	1 323 257,05		0,10	
1571	610 721,98	1 323 260,70		0,10	
Публичный сервитут 1(89)					

**Раздел 2**

<b>Сведения о местоположении границ объекта</b>							
<b>1</b>	<b>2</b>	<b>3</b>	<b>4</b>	<b>5</b>	<b>6</b>		
1576	609 826,86	1 323 689,55	Аналитический метод	0,10	—		
1577	609 827,88	1 323 700,66		0,10			
1578	609 829,84	1 323 715,00		0,10			
1579	609 833,28	1 323 733,34		0,10			
1580	609 835,08	1 323 742,37		0,10			
1581	609 832,92	1 323 738,06		0,10			
1582	609 829,04	1 323 720,04		0,10			
1583	609 824,22	1 323 701,06		0,10			
1584	609 822,99	1 323 690,79		0,10			
1576	609 826,86	1 323 689,55		0,10			
<b>Публичный сервитут 1(90)</b>							
1585	609 737,35	1 323 361,02	Аналитический метод	0,10	—		
1586	609 748,42	1 323 397,93		0,10			
1587	609 756,67	1 323 428,49		0,10			
1588	609 759,93	1 323 437,13		0,10			
1589	609 758,73	1 323 437,34		0,10			
1590	609 754,69	1 323 429,00		0,10			
1591	609 749,97	1 323 409,73		0,10			
1592	609 746,62	1 323 398,35		0,10			
1593	609 740,63	1 323 376,12		0,10			
1594	609 736,73	1 323 361,14		0,10			
1585	609 737,35	1 323 361,02		0,10			
<b>Публичный сервитут 1(91)</b>							
1595	609 990,49	1 323 591,55	Аналитический метод	0,10	—		
1596	609 987,71	1 323 594,44		0,10			
1597	609 976,73	1 323 597,24		0,10			
1598	609 961,39	1 323 601,16		0,10			
1599	609 929,19	1 323 609,78		0,10			
1600	609 912,43	1 323 614,73		0,10			
1601	609 912,25	1 323 614,12		0,10			
1602	609 975,20	1 323 595,06		0,10			
1595	609 990,49	1 323 591,55		0,10			
<b>Публичный сервитут 1(92)</b>							
1603	609 739,37	1 323 518,17	Аналитический метод	0,10	—		
1604	609 727,56	1 323 519,49		0,10			
1605	609 727,11	1 323 517,99		0,10			
1606	609 716,60	1 323 518,46		0,10			
1607	609 705,96	1 323 519,25		0,10			
1608	609 704,83	1 323 522,04		0,10			
1609	609 698,07	1 323 522,80		0,10			
1610	609 697,63	1 323 518,82		0,10			
1611	609 738,92	1 323 514,19		0,10			
1603	609 739,37	1 323 518,17		0,10			
<b>Публичный сервитут 1(93)</b>							
1612	609 121,94	1 323 614,04		Аналитический метод		0,10	—
1613	609 078,66	1 323 632,66	0,10				
1614	609 077,98	1 323 630,23	0,10				
1615	609 120,91	1 323 611,76	0,10				
1612	609 121,94	1 323 614,04	0,10				
<b>Публичный сервитут 1(94)</b>							
1616	609 264,20	1 323 683,12	Аналитический метод	0,10	—		
1617	609 287,43	1 323 672,75		0,10			
1618	609 308,19	1 323 662,43		0,10			
1619	609 318,89	1 323 656,45		0,10			
1620	609 321,33	1 323 656,54		0,10			



**Раздел 2**

**Сведения о местоположении границ объекта**

1	2	3	4	5	6		
1621	609 309,41	1 323 664,62	Аналитический метод	0,10	—		
1622	609 266,90	1 323 683,74		0,10			
1623	609 264,60	1 323 684,44		0,10			
1616	609 264,20	1 323 683,12		0,10			
Публичный сервитут 1(95)							
1624	609 991,11	1 323 348,25	Аналитический метод	0,10	—		
1625	609 994,62	1 323 371,89		0,10			
1626	609 998,79	1 323 392,91		0,10			
1627	610 000,09	1 323 399,28		0,10			
1628	609 999,68	1 323 399,41		0,10			
1629	609 996,34	1 323 393,40		0,10			
1630	609 992,77	1 323 375,41		0,10			
1631	609 993,48	1 323 374,77		0,10			
1632	609 992,25	1 323 368,70		0,10			
1633	609 991,71	1 323 368,54		0,10			
1634	609 989,06	1 323 351,48		0,10			
1635	609 990,18	1 323 348,39		0,10			
1624	609 991,11	1 323 348,25		0,10			
Публичный сервитут 1(96)							
1636	610 008,77	1 323 441,87	Аналитический метод	0,10	—		
1637	610 009,93	1 323 443,74		0,10			
1638	610 010,79	1 323 447,00		0,10			
1639	610 008,37	1 323 447,63		0,10			
1640	610 007,60	1 323 444,74		0,10			
1641	610 006,41	1 323 442,81		0,10			
1642	609 998,83	1 323 405,61		0,10			
1643	610 000,47	1 323 404,42		0,10			
1644	610 001,10	1 323 404,25		0,10			
1636	610 008,77	1 323 441,87		0,10			
Публичный сервитут 1(97)							
1645	609 347,25	1 323 508,47	Аналитический метод	0,10	—		
1646	609 351,99	1 323 518,98		0,10			
1647	609 353,72	1 323 527,31		0,10			
1648	609 355,02	1 323 527,04		0,10			
1649	609 379,74	1 323 520,95		0,10			
1650	609 380,40	1 323 523,36		0,10			
1651	609 355,57	1 323 529,48		0,10			
1652	609 351,78	1 323 530,27		0,10			
1645	609 347,25	1 323 508,47		0,10			
Публичный сервитут 1(98)							
1653	609 883,72	1 323 918,49	Аналитический метод	0,10	—		
1654	609 884,61	1 323 918,11		0,10			
1655	609 910,89	1 323 913,37		0,10			
1656	609 930,60	1 323 898,43		0,10			
1657	609 931,45	1 323 898,07		0,10			
1658	609 932,44	1 323 900,37		0,10			
1659	609 929,45	1 323 901,64		0,10			
1660	609 911,71	1 323 915,25		0,10			
1661	609 887,44	1 323 919,62		0,10			
1662	609 884,74	1 323 920,78		0,10			
1663	609 884,62	1 323 920,82		0,10			
1653	609 883,72	1 323 918,49		0,10			
Публичный сервитут 1(99)							
1664	609 724,31	1 323 311,81		Аналитический метод		0,10	—
1665	609 733,33	1 323 322,59	0,10				

**Раздел 2**

**Сведения о местоположении границ объекта**

1	2	3	4	5	6
1666	609 739,63	1 323 348,94	Аналитический метод	0,10	—
1667	609 737,19	1 323 349,48		0,10	
1668	609 731,03	1 323 323,74		0,10	
1669	609 722,81	1 323 313,92		0,10	
1670	609 722,64	1 323 313,21		0,10	
1664	609 724,31	1 323 311,81		0,10	
Публичный сервитут 1(100)					
1671	609 064,27	1 324 020,09	Аналитический метод	0,10	—
1672	609 032,50	1 324 040,47		0,10	
1673	609 030,83	1 324 041,60		0,10	
1674	609 031,22	1 324 038,32		0,10	
1675	609 062,51	1 324 018,25		0,10	
1671	609 064,27	1 324 020,09		0,10	
Публичный сервитут 1(101)					
1676	608 985,61	1 323 687,20	Аналитический метод	0,10	—
1677	608 983,58	1 323 688,67		0,10	
1678	608 980,16	1 323 682,77		0,10	
1679	608 954,96	1 323 697,34		0,10	
1680	608 953,71	1 323 695,18		0,10	
1681	608 981,07	1 323 679,35		0,10	
1676	608 985,61	1 323 687,20		0,10	
Публичный сервитут 1(102)					
1682	610 386,29	1 323 369,68	Аналитический метод	0,10	—
1683	610 363,50	1 323 376,07		0,10	
1684	610 362,45	1 323 372,21		0,10	
1685	610 385,24	1 323 365,83		0,10	
1682	610 386,29	1 323 369,68		0,10	
Публичный сервитут 1(103)					
1686	610 676,45	1 323 282,54	Аналитический метод	0,10	—
1687	610 678,46	1 323 279,13		0,10	
1688	610 720,63	1 323 265,75		0,10	
1689	610 748,18	1 323 252,87		0,10	
1690	610 748,58	1 323 253,72		0,10	
1691	610 731,82	1 323 262,65		0,10	
1692	610 720,94	1 323 266,81		0,10	
1693	610 679,79	1 323 279,74		0,10	
1686	610 676,45	1 323 282,54		0,10	
Публичный сервитут 1(104)					
1694	609 343,48	1 323 509,98	Аналитический метод	0,10	—
1695	609 347,87	1 323 531,08		0,10	
1696	609 347,84	1 323 531,09		0,10	
1697	609 336,32	1 323 534,00		0,10	
1698	609 335,98	1 323 531,50		0,10	
1699	609 344,93	1 323 529,24		0,10	
1700	609 341,12	1 323 510,93		0,10	
1701	609 337,77	1 323 505,60		0,10	
1702	609 339,77	1 323 504,09		0,10	
1694	609 343,48	1 323 509,98		0,10	
Публичный сервитут 1(105)					
1703	610 721,73	1 323 045,97	Аналитический метод	0,10	—
1704	610 719,33	1 323 038,35		0,10	
1705	610 705,97	1 323 042,56		0,10	
1706	610 704,76	1 323 038,74		0,10	
1707	610 721,08	1 323 033,61		0,10	
1708	610 724,62	1 323 044,51		0,10	

**Раздел 2**

**Сведения о местоположении границ объекта**

1	2	3	4	5	6		
1703	610 721,73	1 323 045,97	Аналитический метод	0,10	—		
Публичный сервитут 1(106)							
1709	609 679,37	1 323 655,54	Аналитический метод	0,10	—		
1710	609 677,58	1 323 655,94		0,10			
1711	609 673,11	1 323 654,57		0,10			
1712	609 663,73	1 323 629,31		0,10			
1713	609 660,75	1 323 618,46		0,10			
1714	609 650,76	1 323 621,20		0,10			
1715	609 650,10	1 323 618,79		0,10			
1716	609 660,61	1 323 615,90		0,10			
1717	609 664,57	1 323 629,14		0,10			
1718	609 675,03	1 323 652,54		0,10			
1719	609 679,09	1 323 654,14		0,10			
1709	609 679,37	1 323 655,54		0,10			
Публичный сервитут 1(107)							
1720	609 102,66	1 323 777,49	Аналитический метод	0,10	—		
1721	609 088,26	1 323 788,78		0,10			
1722	609 086,36	1 323 790,41		0,10			
1723	609 084,69	1 323 788,32		0,10			
1724	609 082,00	1 323 785,31		0,10			
1725	609 082,36	1 323 784,99		0,10			
1726	609 086,60	1 323 785,00		0,10			
1727	609 100,19	1 323 774,34		0,10			
1720	609 102,66	1 323 777,49		0,10			
Публичный сервитут 1(108)							
1728	609 270,43	1 323 551,51	Аналитический метод	0,10	—		
1729	609 269,16	1 323 554,19		0,10			
1730	609 267,67	1 323 553,49		0,10			
1731	609 245,65	1 323 561,34		0,10			
1732	609 235,80	1 323 565,04		0,10			
1733	609 230,31	1 323 567,40		0,10			
1734	609 229,52	1 323 565,02		0,10			
1735	609 234,87	1 323 562,72		0,10			
1736	609 244,79	1 323 558,99		0,10			
1737	609 265,69	1 323 553,18		0,10			
1738	609 269,53	1 323 551,58		0,10			
1728	609 270,43	1 323 551,51		0,10			
Публичный сервитут 1(109)							
1739	610 647,53	1 323 283,45		Аналитический метод		0,10	—
1740	610 638,08	1 323 285,60	0,10				
1741	610 631,06	1 323 286,81	0,10				
1742	610 624,85	1 323 288,23	0,10				
1743	610 624,32	1 323 285,06	0,10				
1744	610 630,36	1 323 283,64	0,10				
1745	610 637,29	1 323 281,67	0,10				
1746	610 646,55	1 323 279,57	0,10				
1739	610 647,53	1 323 283,45	0,10				
Публичный сервитут 1(110)							
1747	610 013,64	1 323 442,14	Аналитический метод	0,10	—		
1748	610 012,54	1 323 440,37		0,10			
1749	610 003,48	1 323 395,91		0,10			
1750	610 005,97	1 323 396,33		0,10			
1751	610 012,86	1 323 436,35		0,10			
1747	610 013,64	1 323 442,14		0,10			
Публичный сервитут 1(111)							

**Раздел 2**

<b>Сведения о местоположении границ объекта</b>					
<b>1</b>	<b>2</b>	<b>3</b>	<b>4</b>	<b>5</b>	<b>6</b>
1752	609 322,67	1 323 476,93	Аналитический метод	0,10	—
1753	609 338,70	1 323 502,39		0,10	
1754	609 336,59	1 323 503,70		0,10	
1755	609 320,52	1 323 478,19		0,10	
1752	609 322,67	1 323 476,93		0,10	
<b>Публичный сервитут 1(112)</b>					
1756	608 726,77	1 324 094,56	Аналитический метод	0,10	—
1757	608 759,64	1 324 062,99		0,10	
1758	608 760,56	1 324 064,37		0,10	
1759	608 753,95	1 324 070,82		0,10	
1760	608 727,84	1 324 095,70		0,10	
1756	608 726,77	1 324 094,56		0,10	
<b>Публичный сервитут 1(113)</b>					
1761	609 342,89	1 323 501,54	Аналитический метод	0,10	—
1762	609 321,92	1 323 468,23		0,10	
1763	609 325,26	1 323 468,96		0,10	
1764	609 337,87	1 323 490,20		0,10	
1765	609 342,56	1 323 499,34		0,10	
1761	609 342,89	1 323 501,54		0,10	
<b>Публичный сервитут 1(114)</b>					
1766	609 146,28	1 323 623,45	Аналитический метод	0,10	—
1767	609 165,25	1 323 609,84		0,10	
1768	609 166,77	1 323 611,83		0,10	
1769	609 147,74	1 323 625,48		0,10	
1766	609 146,28	1 323 623,45		0,10	
<b>Публичный сервитут 1(115)</b>					
1770	610 012,90	1 323 454,95	Аналитический метод	0,10	—
1771	610 010,43	1 323 455,59		0,10	
1772	610 010,04	1 323 453,91		0,10	
1773	610 003,10	1 323 455,73		0,10	
1774	610 005,03	1 323 464,12		0,10	
1775	610 003,90	1 323 464,38		0,10	
1776	610 002,58	1 323 464,68		0,10	
1777	610 000,12	1 323 453,91		0,10	
1778	610 000,41	1 323 453,84		0,10	
1779	610 011,82	1 323 450,86		0,10	
1770	610 012,90	1 323 454,95		0,10	
<b>Публичный сервитут 1(116)</b>					
1780	609 715,51	1 323 647,31	Аналитический метод	0,10	—
1781	609 715,38	1 323 646,67		0,10	
1782	609 727,34	1 323 642,05		0,10	
1783	609 730,09	1 323 641,54		0,10	
1784	609 733,99	1 323 640,65		0,10	
1785	609 742,90	1 323 638,51		0,10	
1786	609 744,17	1 323 640,78		0,10	
1787	609 744,19	1 323 640,83		0,10	
1788	609 743,47	1 323 640,94		0,10	
1789	609 743,25	1 323 639,97		0,10	
1790	609 739,35	1 323 640,85		0,10	
1791	609 739,57	1 323 641,83		0,10	
1792	609 734,52	1 323 642,98		0,10	
1793	609 730,62	1 323 643,86		0,10	
1780	609 715,51	1 323 647,31		0,10	
<b>Публичный сервитут 1(117)</b>					
1794	609 862,89	1 323 929,15	Аналитический метод	0,10	—

**Раздел 2**

**Сведения о местоположении границ объекта**

1	2	3	4	5	6
1795	609 862,00	1 323 926,81	Аналитический метод	0,10	—
1796	609 879,99	1 323 919,92		0,10	
1797	609 880,88	1 323 922,26		0,10	
1794	609 862,89	1 323 929,15		0,10	
Публичный сервитут 1(118)					
1798	609 891,92	1 323 474,51	Аналитический метод	0,10	—
1799	609 892,12	1 323 475,97		0,10	
1800	609 886,07	1 323 476,91		0,10	
1801	609 882,12	1 323 477,53		0,10	
1802	609 867,29	1 323 479,83		0,10	
1803	609 867,06	1 323 477,42		0,10	
1804	609 881,90	1 323 475,93		0,10	
1805	609 885,86	1 323 475,37		0,10	
1798	609 891,92	1 323 474,51		0,10	
Публичный сервитут 1(119)					
1806	610 664,62	1 323 278,61	Аналитический метод	0,10	—
1807	610 653,21	1 323 281,55		0,10	
1808	610 652,90	1 323 277,50		0,10	
1809	610 663,35	1 323 274,80		0,10	
1806	610 664,62	1 323 278,61		0,10	
Публичный сервитут 1(120)					
1810	608 690,86	1 324 128,41	Аналитический метод	0,10	—
1811	608 707,17	1 324 113,47		0,10	
1812	608 720,57	1 324 099,84		0,10	
1813	608 721,78	1 324 101,17		0,10	
1814	608 716,88	1 324 105,52		0,10	
1815	608 708,33	1 324 113,85		0,10	
1816	608 698,84	1 324 122,40		0,10	
1817	608 692,46	1 324 127,86		0,10	
1810	608 690,86	1 324 128,41		0,10	
Публичный сервитут 1(121)					
1818	610 000,34	1 323 380,15	Аналитический метод	0,10	—
1819	609 998,56	1 323 371,21		0,10	
1820	609 995,07	1 323 347,67		0,10	
1821	609 997,03	1 323 347,38		0,10	
1822	609 999,07	1 323 367,24		0,10	
1823	610 001,11	1 323 379,49		0,10	
1818	610 000,34	1 323 380,15		0,10	
Публичный сервитут 1(122)					
1824	610 168,06	1 323 530,83	Аналитический метод	0,10	—
1825	610 167,91	1 323 530,25		0,10	
1826	610 175,67	1 323 527,29		0,10	
1827	610 169,09	1 323 502,85		0,10	
1828	610 170,36	1 323 502,50		0,10	
1829	610 177,31	1 323 528,34		0,10	
1824	610 168,06	1 323 530,83		0,10	
Публичный сервитут 1(123)					
1830	610 684,05	1 323 273,16	Аналитический метод	0,10	—
1831	610 675,79	1 323 275,78		0,10	
1832	610 675,03	1 323 277,06		0,10	
1833	610 673,68	1 323 276,27		0,10	
1834	610 671,06	1 323 276,94		0,10	
1835	610 670,18	1 323 274,70		0,10	
1836	610 682,93	1 323 270,21		0,10	
1830	610 684,05	1 323 273,16		0,10	

**Раздел 2**

**Сведения о местоположении границ объекта**

1	2	3	4	5	6
Публичный сервитут 1(124)					
1837	610 685,54	1 323 289,12	Аналитический метод	0,10	—
1838	610 692,90	1 323 287,20		0,10	
1839	610 693,85	1 323 286,97		0,10	
1840	610 697,74	1 323 286,05		0,10	
1841	610 698,39	1 323 288,77		0,10	
1842	610 694,50	1 323 289,69		0,10	
1843	610 690,76	1 323 291,04		0,10	
1844	610 686,14	1 323 292,45		0,10	
1837	610 685,54	1 323 289,12		0,10	
Публичный сервитут 1(125)					
1845	610 427,04	1 323 202,36	Аналитический метод	0,10	—
1846	610 428,06	1 323 202,78		0,10	
1847	610 424,55	1 323 215,27		0,10	
1848	610 423,51	1 323 224,84		0,10	
1849	610 422,75	1 323 225,04		0,10	
1850	610 422,35	1 323 214,87		0,10	
1845	610 427,04	1 323 202,36		0,10	
Публичный сервитут 1(126)					
1851	610 446,60	1 323 333,01	Аналитический метод	0,10	—
1852	610 435,13	1 323 336,72		0,10	
1853	610 434,27	1 323 334,05		0,10	
1854	610 444,81	1 323 330,39		0,10	
1851	610 446,60	1 323 333,01		0,10	
Публичный сервитут 1(127)					
1855	608 979,26	1 323 675,78	Аналитический метод	0,10	—
1856	608 951,70	1 323 691,72		0,10	
1857	608 951,17	1 323 690,79		0,10	
1858	608 963,37	1 323 683,82		0,10	
1859	608 975,69	1 323 676,61		0,10	
1860	608 978,38	1 323 675,23		0,10	
1855	608 979,26	1 323 675,78		0,10	
Публичный сервитут 1(128)					
1861	609 009,04	1 324 056,38	Аналитический метод	0,10	—
1862	608 998,30	1 324 063,65		0,10	
1863	608 996,90	1 324 061,58		0,10	
1864	609 007,75	1 324 054,66		0,10	
1861	609 009,04	1 324 056,38		0,10	
Публичный сервитут 1(129)					
1865	609 213,95	1 323 932,74	Аналитический метод	0,10	—
1866	609 211,89	1 323 934,13		0,10	
1867	609 206,05	1 323 925,47		0,10	
1868	609 208,02	1 323 923,92		0,10	
1865	609 213,95	1 323 932,74		0,10	
Публичный сервитут 1(130)					
1869	609 199,07	1 323 591,41	Аналитический метод	0,10	—
1870	609 196,09	1 323 592,69		0,10	
1871	609 192,90	1 323 585,28		0,10	
1872	609 195,96	1 323 584,22		0,10	
1869	609 199,07	1 323 591,41		0,10	
Публичный сервитут 1(131)					
1873	610 578,17	1 323 250,75	Аналитический метод	0,10	—
1874	610 587,06	1 323 248,70		0,10	
1875	610 587,62	1 323 251,13		0,10	
1876	610 578,73	1 323 253,19		0,10	

**Раздел 2**

**Сведения о местоположении границ объекта**

1	2	3	4	5	6
1873	610 578,17	1 323 250,75	Аналитический метод	0,10	—
Публичный сервитут 1(132)					
1877	610 746,49	1 323 249,24	Аналитический метод	0,10	—
1878	610 738,97	1 323 252,76		0,10	
1879	610 738,94	1 323 249,42		0,10	
1880	610 745,33	1 323 246,77		0,10	
1877	610 746,49	1 323 249,24		0,10	
Публичный сервитут 1(133)					
1881	609 913,53	1 323 715,27	Аналитический метод	0,10	—
1882	609 898,67	1 323 722,19		0,10	
1883	609 898,68	1 323 722,15		0,10	
1884	609 898,62	1 323 721,36		0,10	
1885	609 907,94	1 323 716,33		0,10	
1886	609 912,73	1 323 714,10		0,10	
1881	609 913,53	1 323 715,27		0,10	
Публичный сервитут 1(134)					
1887	608 741,04	1 323 934,87	Аналитический метод	0,10	—
1888	608 741,71	1 323 935,89		0,10	
1889	608 735,48	1 323 939,89		0,10	
1890	608 731,48	1 323 943,07		0,10	
1891	608 730,04	1 323 941,01		0,10	
1892	608 735,46	1 323 938,61		0,10	
1887	608 741,04	1 323 934,87		0,10	
Публичный сервитут 1(135)					
1893	609 927,32	1 323 708,73	Аналитический метод	0,10	—
1894	609 926,45	1 323 709,26		0,10	
1895	609 917,17	1 323 713,57		0,10	
1896	609 916,81	1 323 712,19		0,10	
1897	609 926,12	1 323 707,86		0,10	
1893	609 927,32	1 323 708,73		0,10	
Публичный сервитут 1(136)					
1898	609 318,53	1 323 470,36	Аналитический метод	0,10	—
1899	609 321,51	1 323 475,09		0,10	
1900	609 319,48	1 323 476,55		0,10	
1901	609 316,42	1 323 471,69		0,10	
1898	609 318,53	1 323 470,36		0,10	
Публичный сервитут 1(137)					
1902	609 527,34	1 323 497,55	Аналитический метод	0,10	—
1903	609 530,46	1 323 496,68		0,10	
1904	609 534,07	1 323 496,57		0,10	
1905	609 534,32	1 323 498,75		0,10	
1906	609 529,81	1 323 499,28		0,10	
1902	609 527,34	1 323 497,55		0,10	
Публичный сервитут 1(138)					
1907	610 734,37	1 323 254,91	Аналитический метод	0,10	—
1908	610 730,26	1 323 256,83		0,10	
1909	610 729,53	1 323 253,32		0,10	
1910	610 732,54	1 323 252,07		0,10	
1907	610 734,37	1 323 254,91		0,10	
Публичный сервитут 1(139)					
1911	610 437,64	1 323 187,13	Аналитический метод	0,10	—
1912	610 437,87	1 323 187,73		0,10	
1913	610 436,77	1 323 189,88		0,10	
1914	610 431,56	1 323 190,30		0,10	
1915	610 432,40	1 323 188,07		0,10	



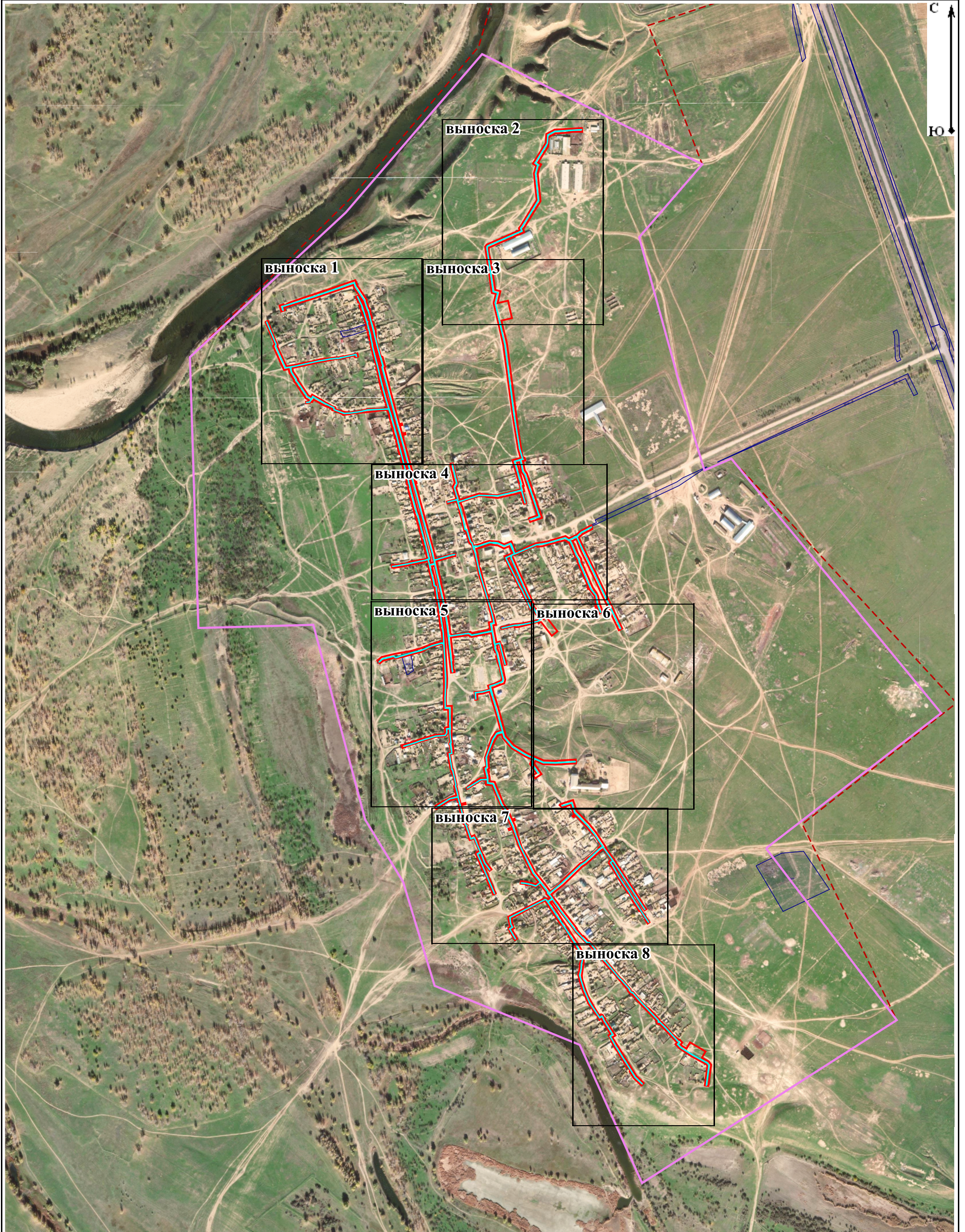












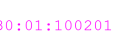

Раздел 4

Схема расположения границ публичного сервитута



Масштаб 1:10 000

Условные обозначения:

- |  |   |
|--|---|
|  - проектные границы публичного сервитута               |  - характерные точки публичного сервитута  |
|  - проектное местоположение инженерного сооружения      |  - границы земельных участков по данным ЕГРН   |
|  - кадастровые номера земельных участков по данным ЕГРН |  - границы кадастровых кварталов по данным ЕГРН  |
|  - номера кадастровых кварталов по данным ЕГРН          |  - установленные границы административно-территориальных образований (граница населенного пункта с.Ново-Николаевка ) |







Раздел 4

Схема расположения границ публичного сервитута

выноски 2



Масштаб 1:1 700

Условные обозначения:

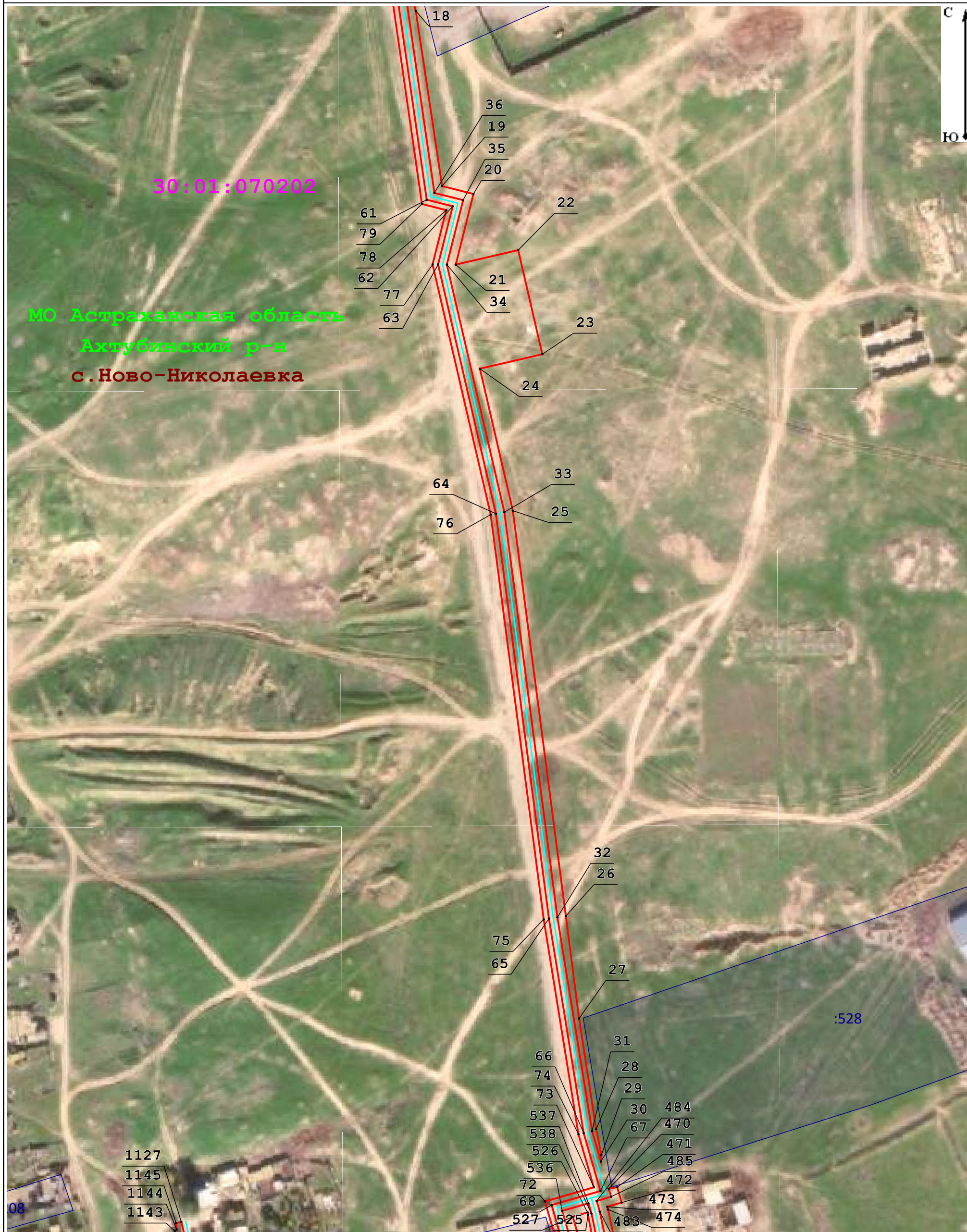
- - проектные границы публичного сервитута
- - проектное местоположение инженерного сооружения
- - границы земельных участков по данным ЕГРН
- - границы кадастровых кварталов по данным ЕГРН
- - установленные границы административно-территориальных образований (граница населенного пункта с.Ново-Николаевка )
- - характерные точки публичного сервитута
- 30:01:100201:2 - кадастровые номера земельных участков по данным ЕГРН
- 30:01:100201 - номера кадастровых кварталов по данным ЕГРН



Раздел 4

Схема расположения границ публичного сервитута

выноски 3



Масштаб 1:1 700

Условные обозначения:

- - проектные границы публичного сервитута
- - проектное местоположение инженерного сооружения
- - границы земельных участков по данным ЕГРН
- - границы кадастровых кварталов по данным ЕГРН
- - установленные границы административно-территориальных образований (граница населенного пункта с.Ново-Николаевка )
- - характерные точки публичного сервитута

30:01:100201:2 - кадастровые номера земельных участков по данным ЕГРН

30:01:100201 - номера кадастровых кварталов по данным ЕГРН



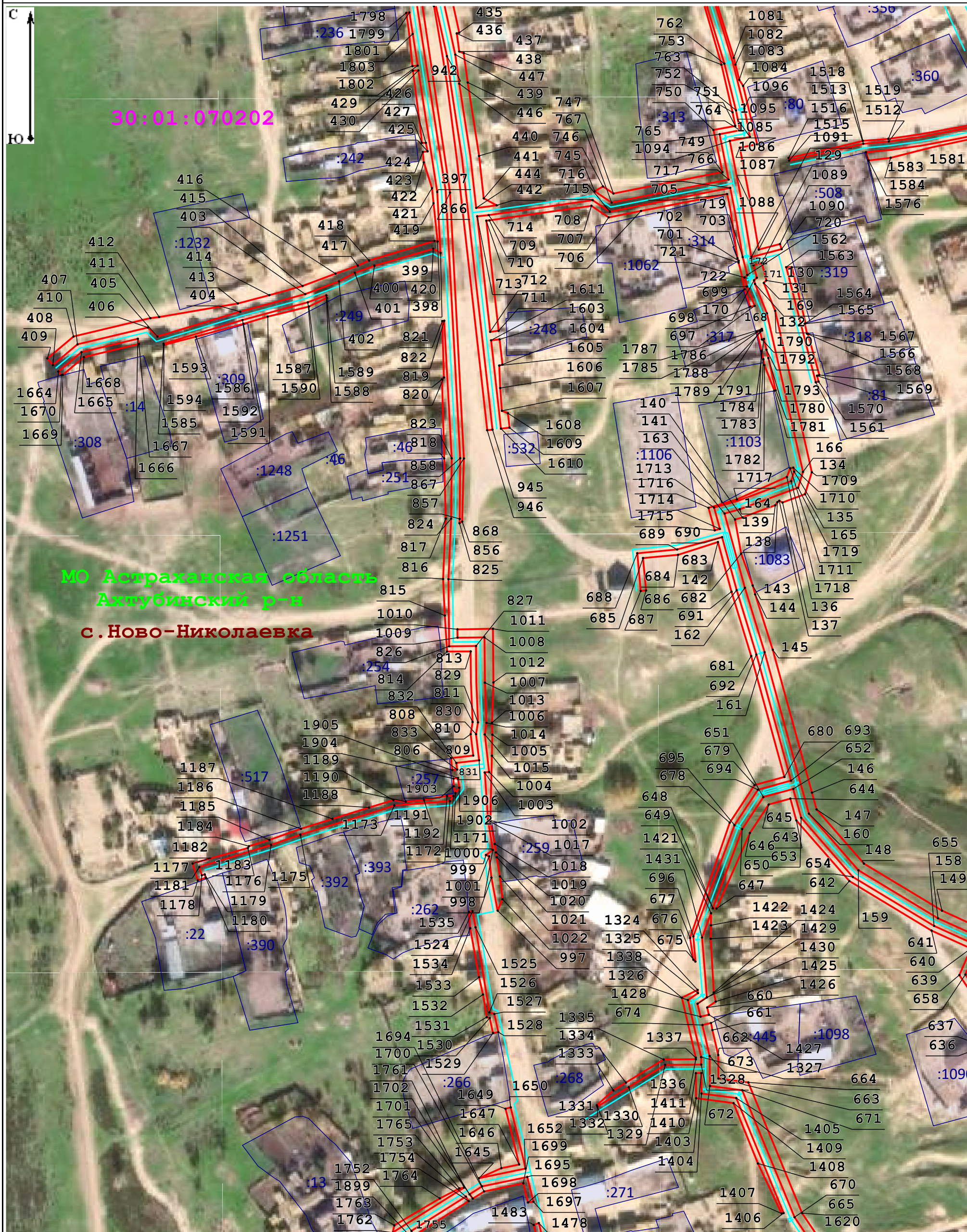




Раздел 4

Схема расположения границ публичного сервитута

выноски 5



Масштаб 1:1 700

Условные обозначения:

- - проектные границы публичного сервитута
- - проектное местоположение инженерного сооружения
- - границы земельных участков по данным ЕГРН
- - границы кадастровых кварталов по данным ЕГРН
- - установленные границы административно-территориальных образований (граница населенного пункта с.Ново-Николаевка )
- - характерные точки публичного сервитута

30:01:100201:2 - кадастровые номера земельных участков по данным ЕГРН

30:01:100201 - номера кадастровых кварталов по данным ЕГРН



Раздел 4

Схема расположения границ публичного сервитута

выноски 6



МО Астраханская область  
Ахтубинский р-н  
с. Ново-Николаевка



Масштаб 1:1 700

Условные обозначения:

- - проектные границы публичного сервитута
- - проектное местоположение инженерного сооружения
- - границы земельных участков по данным ЕГРН
- - границы кадастровых кварталов по данным ЕГРН
- - установленные границы административно-территориальных образований (граница населенного пункта с.Ново-Николаевка )
- - характерные точки публичного сервитута

30:01:100201:2 - кадастровые номера земельных участков по данным ЕГРН

30:01:100201 - номера кадастровых кварталов по данным ЕГРН



Раздел 4

Схема расположения границ публичного сервитута

выноски 7



МО Астраханская область  
Ахтубинский р-н  
с. Ново-Николаевка

Масштаб 1:1 700

Условные обозначения:

- - проектные границы публичного сервитута
- - границы земельных участков по данным ЕГРН
- - номера кадастровых кварталов по данным ЕГРН
- - характерные точки публичного сервитута
- 30:01:100201:2 - кадастровые номера земельных участков по данным ЕГРН
- - установленные границы административно-территориальных образований (граница населенного пункта с.Ново-Николаевка )
- - проектное местоположение инженерного сооружения
- - границы кадастровых кварталов по данным ЕГРН



Выноска 8



Масштаб 1:1 500

Условные обозначения:

- - проектные границы публичного сервитута
- - проектное местоположение инженерного сооружения
- 30:01:100201:2 - кадастровые номера земельных участков по данным ЕГРН
- 30:01:100201 - номера кадастровых кварталов по данным ЕГРН
- - характерные точки публичного сервитута
- - границы земельных участков по данным ЕГРН
- - границы кадастровых кварталов по данным ЕГРН
- - установленные границы административно-территориальных образований (граница населенного пункта с.Ново-Николаевка )

Верно: