

## ОПИСАНИЕ МЕСТОПОЛОЖЕНИЯ ГРАНИЦ

### Публичный сервитут в целях строительства и эксплуатации линейного объекта системы газоснабжения "Распределительный газопровод в с.Ново-Николаевка Ахтубинского района Астраханской области"

(наименование объекта, местоположение границ которого описано (далее - объект))

#### Раздел 1

#### Сведения об объекте

№ п/п	Характеристики объекта	Описание характеристик
1	2	3
1	Местоположение объекта	Астраханская область, м.р-н Ахтубинский, с.п. село Ново-Николаевка, с Ново-Николаевка
2	Площадь объекта ± величина погрешности определения площади ( $P \pm \Delta P$ )	48 111 м <sup>2</sup> ± 77 м <sup>2</sup>
3	Иные характеристики объекта	Публичный сервитут в целях строительства и эксплуатации линейного объекта системы газоснабжения "Распределительный газопровод в с.Ново-Николаевка Ахтубинского района Астраханской области" в соответствии с п.1 ст. 39.37 Земельного кодекса РФ, на срок 49 (сорок девять) лет. Правообладатель публичного сервитута Общество с ограниченной ответственностью «Газпром Газификация», ИНН 7813655197, ОГРН 1217800107744, адрес: 194044, Санкт Петербург, вн. тер. г. Муниципальный округ Сампсониевское, пр-кт. Большой Сампсониевский, д. 60, литера А, электронная почта: info@eoggazprom.ru, телефон: +7 (812) 613-33-00

**Раздел 2**

**Сведения о местоположении границ объекта**

<b>1. Система координат</b> МСК-30, зона 1					
<b>2. Сведения о характерных точках границ объекта</b>					
Обозначение характерных точек границ	Координаты, м		Метод определения координат характерной точки	Средняя квадратическая погрешность положения характерной точки (Mt), м	Описание обозначения точки на местности (при наличии)
	X	Y			
1	2	3	4	5	6
1	609 300,93	1 323 861,55	Аналитический метод	0,10	—
2	609 269,47	1 323 892,09		0,10	
3	609 245,82	1 323 911,13		0,10	
4	609 238,62	1 323 916,10		0,10	
5	609 211,89	1 323 934,13		0,10	
6	609 206,05	1 323 925,47		0,10	
7	609 169,95	1 323 886,19		0,10	
8	609 161,95	1 323 874,30		0,10	
9	609 110,65	1 323 820,85		0,10	
10	609 084,69	1 323 788,32		0,10	
11	609 082,00	1 323 785,31		0,10	
12	609 082,36	1 323 784,99		0,10	
13	609 086,60	1 323 785,00		0,10	
14	609 100,19	1 323 774,34		0,10	
15	609 102,95	1 323 777,85		0,10	
16	609 106,10	1 323 775,39		0,10	
17	609 103,34	1 323 771,87		0,10	
18	609 138,22	1 323 744,51		0,10	
19	609 214,77	1 323 707,25		0,10	
20	609 259,50	1 323 690,19		0,10	
21	609 268,31	1 323 687,49		0,10	
22	609 281,37	1 323 681,61		0,10	
23	609 285,66	1 323 691,16		0,10	
24	609 289,31	1 323 689,52		0,10	
25	609 285,02	1 323 679,97		0,10	
26	609 311,37	1 323 668,12		0,10	
27	609 329,07	1 323 656,13		0,10	
28	609 388,42	1 323 631,67		0,10	
29	609 390,40	1 323 616,55		0,10	
30	609 404,40	1 323 616,42		0,10	
31	609 418,90	1 323 613,05		0,10	
32	609 420,22	1 323 618,70		0,10	
33	609 424,11	1 323 617,79		0,10	
34	609 422,80	1 323 612,15		0,10	
35	609 428,82	1 323 610,75		0,10	
36	609 431,83	1 323 615,11		0,10	
37	609 459,78	1 323 612,86		0,10	
38	609 510,48	1 323 631,65		0,10	
39	609 525,40	1 323 641,52		0,10	
40	609 529,24	1 323 655,51		0,10	
41	609 515,76	1 323 659,21		0,10	
42	609 488,11	1 323 683,37		0,10	
43	609 465,25	1 323 721,36		0,10	
44	609 456,31	1 323 741,10		0,10	
45	609 455,97	1 323 741,89		0,10	
46	609 442,51	1 323 736,05		0,10	
47	609 415,82	1 323 754,06		0,10	

**Раздел 2**

**Сведения о местоположении границ объекта**

<b>1</b>	<b>2</b>	<b>3</b>	<b>4</b>	<b>5</b>	<b>6</b>
48	609 408,14	1 323 742,67	Аналитический метод	0,10	—
49	609 404,82	1 323 744,91		0,10	
50	609 414,75	1 323 759,62		0,10	
51	609 442,93	1 323 740,59		0,10	
52	609 454,38	1 323 745,56		0,10	
53	609 443,76	1 323 770,04		0,10	
54	609 443,11	1 323 803,89		0,10	
55	609 446,30	1 323 861,49		0,10	
56	609 450,29	1 323 861,27		0,10	
57	609 447,11	1 323 803,82		0,10	
58	609 447,75	1 323 770,91		0,10	
59	609 459,97	1 323 742,72		0,10	
60	609 468,80	1 323 723,22		0,10	
61	609 491,21	1 323 685,97		0,10	
62	609 517,70	1 323 662,83		0,10	
63	609 593,19	1 323 642,10		0,10	
64	609 623,26	1 323 632,90		0,10	
65	609 657,96	1 323 623,37		0,10	
66	609 659,92	1 323 630,54		0,10	
67	609 670,05	1 323 657,81		0,10	
68	609 677,42	1 323 660,08		0,10	
69	609 684,65	1 323 658,44		0,10	
70	609 751,52	1 323 643,21		0,10	
71	609 765,28	1 323 637,61		0,10	
72	609 766,95	1 323 637,21		0,10	
73	609 768,15	1 323 638,48		0,10	
74	609 774,00	1 323 636,98		0,10	
75	609 776,62	1 323 647,18		0,10	
76	609 718,31	1 323 662,19		0,10	
77	609 719,30	1 323 666,05		0,10	
78	609 781,49	1 323 650,06		0,10	
79	609 777,87	1 323 635,98		0,10	
80	609 778,63	1 323 635,79		0,10	
81	609 800,75	1 323 631,99		0,10	
82	609 832,08	1 323 625,81		0,10	
83	609 833,95	1 323 635,28		0,10	
84	609 847,31	1 323 632,64		0,10	
85	609 869,26	1 323 627,13		0,10	
86	609 908,42	1 323 615,28		0,10	
87	609 909,51	1 323 618,88		0,10	
88	609 913,33	1 323 617,72		0,10	
89	609 912,25	1 323 614,12		0,10	
90	609 975,20	1 323 595,06		0,10	
91	610 028,85	1 323 582,74		0,10	
92	610 047,01	1 323 577,02		0,10	
93	610 048,46	1 323 581,63		0,10	
94	610 046,58	1 323 583,70		0,10	
95	610 058,40	1 323 620,77		0,10	
96	610 055,98	1 323 643,78		0,10	
97	610 047,80	1 323 660,64		0,10	
98	610 054,75	1 323 677,57		0,10	
99	610 029,41	1 323 687,98		0,10	
100	610 027,17	1 323 682,45		0,10	
101	610 018,42	1 323 663,23		0,10	
102	610 011,63	1 323 666,33		0,10	

## Раздел 2

## Сведения о местоположении границ объекта

1	2	3	4	5	6
103	609 981,84	1 323 681,02	Аналитический метод	0,10	—
104	609 952,44	1 323 696,00		0,10	
105	609 932,52	1 323 705,59		0,10	
106	609 926,45	1 323 709,26		0,10	
107	609 898,67	1 323 722,19		0,10	
108	609 898,01	1 323 723,99		0,10	
109	609 896,51	1 323 723,44		0,10	
110	609 873,34	1 323 733,99		0,10	
111	609 875,00	1 323 737,63		0,10	
112	609 896,67	1 323 727,76		0,10	
113	609 898,63	1 323 728,48		0,10	
114	609 901,03	1 323 727,36		0,10	
115	609 901,85	1 323 725,11		0,10	
116	609 928,33	1 323 712,79		0,10	
117	609 934,43	1 323 709,11		0,10	
118	609 954,22	1 323 699,59		0,10	
119	609 983,63	1 323 684,60		0,10	
120	610 013,34	1 323 669,94		0,10	
121	610 016,44	1 323 668,53		0,10	
122	610 021,24	1 323 679,08		0,10	
123	610 020,46	1 323 679,43		0,10	
124	610 017,16	1 323 678,19		0,10	
125	609 932,46	1 323 715,53		0,10	
126	609 904,95	1 323 729,31		0,10	
127	609 880,12	1 323 740,71		0,10	
128	609 860,53	1 323 749,82		0,10	
129	609 847,02	1 323 760,22		0,10	
130	609 841,97	1 323 753,65		0,10	
131	609 838,98	1 323 741,50		0,10	
132	609 837,20	1 323 732,58		0,10	
133	609 833,79	1 323 714,36		0,10	
134	609 831,85	1 323 700,21		0,10	
135	609 830,77	1 323 688,31		0,10	
136	609 828,02	1 323 677,00		0,10	
137	609 822,92	1 323 653,62		0,10	
138	609 819,01	1 323 654,46		0,10	
139	609 824,12	1 323 677,90		0,10	
140	609 826,81	1 323 689,00		0,10	
141	609 827,88	1 323 700,66		0,10	
142	609 829,84	1 323 715,00		0,10	
143	609 833,28	1 323 733,34		0,10	
144	609 835,08	1 323 742,37		0,10	
145	609 838,28	1 323 755,43		0,10	
146	609 846,29	1 323 765,83		0,10	
147	609 862,62	1 323 753,26		0,10	
148	609 881,80	1 323 744,34		0,10	
149	609 906,68	1 323 732,92		0,10	
150	609 934,16	1 323 719,15		0,10	
151	610 017,28	1 323 682,51	0,10		
152	610 020,61	1 323 683,76	0,10		
153	610 022,90	1 323 682,72	0,10		
154	610 023,49	1 323 684,03	0,10		
155	610 026,46	1 323 691,34	0,10		
156	610 028,46	1 323 696,31	0,10		
157	610 051,40	1 323 750,62	0,10		

## Раздел 2

## Сведения о местоположении границ объекта

1	2	3	4	5	6
158	610 052,28	1 323 754,55		0,10	
159	610 053,81	1 323 768,27		0,10	
160	610 056,76	1 323 783,71		0,10	
161	610 060,31	1 323 796,71		0,10	
162	610 071,11	1 323 831,16		0,10	
163	610 064,14	1 323 841,14		0,10	
164	610 064,69	1 323 842,31		0,10	
165	610 062,97	1 323 843,11		0,10	
166	610 059,33	1 323 845,64		0,10	
167	610 021,94	1 323 861,48		0,10	
168	610 012,55	1 323 868,06		0,10	
169	610 004,97	1 323 868,77		0,10	
170	609 950,37	1 323 892,69		0,10	
171	609 936,12	1 323 898,79		0,10	
172	609 933,96	1 323 893,75		0,10	
173	609 930,28	1 323 895,33		0,10	
174	609 932,44	1 323 900,37		0,10	
175	609 929,45	1 323 901,64		0,10	
176	609 911,71	1 323 915,25		0,10	
177	609 887,44	1 323 919,62		0,10	
178	609 884,74	1 323 920,78		0,10	
179	609 884,62	1 323 920,82		0,10	
180	609 882,46	1 323 915,20		0,10	
181	609 878,73	1 323 916,63		0,10	
182	609 880,88	1 323 922,26		0,10	
183	609 862,89	1 323 929,15		0,10	
184	609 864,32	1 323 932,88		0,10	
185	609 886,25	1 323 924,48	Аналитический метод	0,10	—
186	609 888,60	1 323 923,48		0,10	
187	609 913,38	1 323 919,02		0,10	
188	609 931,49	1 323 905,12		0,10	
189	609 951,96	1 323 896,36		0,10	
190	610 005,98	1 323 872,69		0,10	
191	610 013,98	1 323 871,95		0,10	
192	610 023,89	1 323 865,00		0,10	
193	610 061,28	1 323 849,16		0,10	
194	610 064,97	1 323 846,59		0,10	
195	610 066,39	1 323 845,93		0,10	
196	610 073,97	1 323 862,14		0,10	
197	610 036,83	1 323 879,52		0,10	
198	609 977,15	1 323 908,76		0,10	
199	609 817,04	1 323 985,02		0,10	
200	609 818,76	1 323 988,63		0,10	
201	609 978,89	1 323 912,37		0,10	
202	610 038,56	1 323 883,12		0,10	
203	610 075,66	1 323 865,76		0,10	
204	610 075,69	1 323 865,82		0,10	
205	610 086,45	1 323 877,33		0,10	
206	610 102,30	1 323 907,34		0,10	
207	610 105,84	1 323 905,48		0,10	
208	610 089,73	1 323 874,99		0,10	
209	610 079,05	1 323 863,56		0,10	
210	610 068,74	1 323 841,54		0,10	
211	610 075,52	1 323 831,84		0,10	
212	610 064,15	1 323 795,59		0,10	

**Раздел 2**

**Сведения о местоположении границ объекта**

<b>1</b>	<b>2</b>	<b>3</b>	<b>4</b>	<b>5</b>	<b>6</b>
213	610 060,66	1 323 782,81	Аналитический метод	0,10	—
214	610 057,77	1 323 767,67		0,10	
215	610 056,23	1 323 753,89		0,10	
216	610 055,23	1 323 749,40		0,10	
217	610 032,16	1 323 694,78		0,10	
218	610 030,91	1 323 691,69		0,10	
219	610 059,97	1 323 679,75		0,10	
220	610 052,18	1 323 660,78		0,10	
221	610 059,89	1 323 644,90		0,10	
222	610 062,47	1 323 620,35		0,10	
223	610 051,09	1 323 584,69		0,10	
224	610 052,97	1 323 582,63		0,10	
225	610 050,83	1 323 575,82		0,10	
226	610 060,87	1 323 572,66		0,10	
227	610 063,35	1 323 568,94		0,10	
228	610 097,20	1 323 558,37		0,10	
229	610 098,27	1 323 553,62		0,10	
230	610 116,06	1 323 549,81		0,10	
231	610 117,27	1 323 555,44		0,10	
232	610 121,18	1 323 554,60		0,10	
233	610 119,97	1 323 548,98		0,10	
234	610 121,33	1 323 548,69		0,10	
235	610 155,24	1 323 539,56		0,10	
236	610 156,02	1 323 538,21		0,10	
237	610 171,61	1 323 534,02		0,10	
238	610 174,22	1 323 543,69		0,10	
239	610 180,97	1 323 563,16		0,10	
240	610 189,49	1 323 590,15		0,10	
241	610 188,38	1 323 643,03		0,10	
242	610 199,72	1 323 692,39		0,10	
243	610 204,21	1 323 707,93		0,10	
244	610 168,49	1 323 718,26		0,10	
245	610 169,60	1 323 722,10		0,10	
246	610 205,33	1 323 711,77		0,10	
247	610 205,60	1 323 712,73		0,10	
248	610 220,36	1 323 708,46		0,10	
249	610 221,04	1 323 710,81		0,10	
250	610 285,17	1 323 692,26		0,10	
251	610 288,73	1 323 704,56		0,10	
252	610 283,88	1 323 705,96		0,10	
253	610 257,77	1 323 711,46		0,10	
254	610 248,94	1 323 717,62		0,10	
255	610 133,98	1 323 756,94		0,10	
256	610 125,08	1 323 730,93		0,10	
257	610 121,30	1 323 732,23		0,10	
258	610 131,49	1 323 762,02		0,10	
259	610 250,77	1 323 721,22		0,10	
260	610 259,39	1 323 715,21	0,10		
261	610 284,85	1 323 709,84	0,10		
262	610 289,84	1 323 708,40	0,10		
263	610 291,79	1 323 715,13	0,10		
264	610 322,51	1 323 706,24	0,10		
265	610 422,62	1 323 690,03	0,10		
266	610 612,24	1 323 665,18	0,10		
267	610 728,15	1 323 638,28	0,10		

**Раздел 2**

**Сведения о местоположении границ объекта**

<b>1</b>	<b>2</b>	<b>3</b>	<b>4</b>	<b>5</b>	<b>6</b>
268	610 758,30	1 323 645,87	Аналитический метод	0,10	—
269	610 761,72	1 323 632,41		0,10	
270	610 883,54	1 323 614,80		0,10	
271	610 886,14	1 323 616,75		0,10	
272	610 928,40	1 323 713,19		0,10	
273	610 936,14	1 323 709,80		0,10	
274	610 941,22	1 323 713,54		0,10	
275	611 013,93	1 323 758,68		0,10	
276	611 089,49	1 323 750,81		0,10	
277	611 108,91	1 323 755,95		0,10	
278	611 113,61	1 323 758,87		0,10	
279	611 119,01	1 323 750,17		0,10	
280	611 173,41	1 323 783,96		0,10	
281	611 195,70	1 323 784,88		0,10	
282	611 205,37	1 323 803,34		0,10	
283	611 209,88	1 323 878,89		0,10	
284	611 213,87	1 323 878,65		0,10	
285	611 209,31	1 323 802,25		0,10	
286	611 198,17	1 323 780,98		0,10	
287	611 174,62	1 323 780,01		0,10	
288	611 117,72	1 323 744,66		0,10	
289	611 112,32	1 323 753,36		0,10	
290	611 110,52	1 323 752,24		0,10	
291	611 089,80	1 323 746,75		0,10	
292	611 014,87	1 323 754,56		0,10	
293	610 943,46	1 323 710,23		0,10	
294	610 936,65	1 323 705,21		0,10	
295	610 930,46	1 323 707,92		0,10	
296	610 889,38	1 323 614,18		0,10	
297	610 884,61	1 323 610,61		0,10	
298	610 758,50	1 323 628,84		0,10	
299	610 755,41	1 323 641,01		0,10	
300	610 728,19	1 323 634,17		0,10	
301	610 611,53	1 323 661,24		0,10	
302	610 422,04	1 323 686,07		0,10	
303	610 321,63	1 323 702,33		0,10	
304	610 294,52	1 323 710,18		0,10	
305	610 287,90	1 323 687,31		0,10	
306	610 223,77	1 323 705,86		0,10	
307	610 223,09	1 323 703,51		0,10	
308	610 208,33	1 323 707,78		0,10	
309	610 203,59	1 323 691,39		0,10	
310	610 192,39	1 323 642,62	0,10		
311	610 193,50	1 323 589,58	0,10		
312	610 184,77	1 323 561,90	0,10		
313	610 178,04	1 323 542,51	0,10		
314	610 175,48	1 323 532,98	0,10		
315	610 178,35	1 323 532,20	0,10		
316	610 178,93	1 323 534,33	0,10		
317	610 189,07	1 323 531,60	0,10		
318	610 192,29	1 323 530,11	0,10		
319	610 212,90	1 323 524,44	0,10		
320	610 224,56	1 323 531,28	0,10		
321	610 280,98	1 323 517,81	0,10		
322	610 280,05	1 323 513,92	0,10		

## Раздел 2

## Сведения о местоположении границ объекта

1	2	3	4	5	6
323	610 225,20	1 323 527,01		0,10	
324	610 213,46	1 323 520,13		0,10	
325	610 190,91	1 323 526,34		0,10	
326	610 187,71	1 323 527,82		0,10	
327	610 181,75	1 323 529,43		0,10	
328	610 181,70	1 323 529,23		0,10	
329	610 174,22	1 323 501,43		0,10	
330	610 170,35	1 323 502,47		0,10	
331	610 177,31	1 323 528,34		0,10	
332	610 153,38	1 323 534,78		0,10	
333	610 152,60	1 323 536,13		0,10	
334	610 120,39	1 323 544,80		0,10	
335	610 094,93	1 323 550,24		0,10	
336	610 093,80	1 323 555,24		0,10	
337	610 060,81	1 323 565,54		0,10	
338	610 058,32	1 323 569,27		0,10	
339	610 027,80	1 323 578,88		0,10	
340	609 974,17	1 323 591,19		0,10	
341	609 868,19	1 323 623,28		0,10	
342	609 846,43	1 323 628,74		0,10	
343	609 837,10	1 323 630,58		0,10	
344	609 835,23	1 323 621,11		0,10	
345	609 814,05	1 323 625,29		0,10	
346	609 803,26	1 323 570,56		0,10	
347	609 808,56	1 323 562,66		0,10	
348	609 801,41	1 323 512,56		0,10	
349	609 800,82	1 323 507,25		0,10	
350	609 824,56	1 323 504,58	Аналитический метод	0,10	—
351	609 858,85	1 323 499,29		0,10	
352	609 872,44	1 323 497,46		0,10	
353	610 004,79	1 323 468,28		0,10	
354	610 008,95	1 323 467,31		0,10	
355	610 009,26	1 323 468,63		0,10	
356	610 023,03	1 323 514,87		0,10	
357	610 024,74	1 323 524,79		0,10	
358	610 028,68	1 323 524,11		0,10	
359	610 026,93	1 323 513,95		0,10	
360	610 013,13	1 323 467,60		0,10	
361	610 012,84	1 323 466,39		0,10	
362	610 035,47	1 323 461,06		0,10	
363	610 207,33	1 323 414,31		0,10	
364	610 223,59	1 323 409,90		0,10	
365	610 225,42	1 323 416,68		0,10	
366	610 229,28	1 323 415,63		0,10	
367	610 227,45	1 323 408,86		0,10	
368	610 296,14	1 323 390,24		0,10	
369	610 328,20	1 323 381,82		0,10	
370	610 358,60	1 323 373,29		0,10	
371	610 361,92	1 323 385,58		0,10	
372	610 365,78	1 323 384,53		0,10	
373	610 362,45	1 323 372,21		0,10	
374	610 385,24	1 323 365,83		0,10	
375	610 388,18	1 323 376,57		0,10	
376	610 392,04	1 323 375,51		0,10	
377	610 389,09	1 323 364,75		0,10	



## Раздел 2

## Сведения о местоположении границ объекта

1	2	3	4	5	6
378	610 391,11	1 323 364,19		0,10	
379	610 480,07	1 323 340,31		0,10	
380	610 549,06	1 323 322,13		0,10	
381	610 551,62	1 323 324,64		0,10	
382	610 609,46	1 323 308,59		0,10	
383	610 651,26	1 323 298,07		0,10	
384	610 692,90	1 323 287,20		0,10	
385	610 693,85	1 323 286,97		0,10	
386	610 697,74	1 323 286,05		0,10	
387	610 702,47	1 323 284,92		0,10	
388	610 714,84	1 323 279,92		0,10	
389	610 735,35	1 323 273,41		0,10	
390	610 773,71	1 323 248,11		0,10	
391	610 787,24	1 323 243,45		0,10	
392	610 748,19	1 323 130,01		0,10	
393	610 719,33	1 323 038,35		0,10	
394	610 705,97	1 323 042,56		0,10	
395	610 707,17	1 323 046,37		0,10	
396	610 716,72	1 323 043,37		0,10	
397	610 744,39	1 323 131,26		0,10	
398	610 782,15	1 323 240,97		0,10	
399	610 771,93	1 323 244,49		0,10	
400	610 733,61	1 323 269,76		0,10	
401	610 713,49	1 323 276,16		0,10	
402	610 701,25	1 323 281,10		0,10	
403	610 691,93	1 323 283,32		0,10	
404	610 650,27	1 323 294,20		0,10	
405	610 608,43	1 323 304,73	Аналитический метод	0,10	—
406	610 552,77	1 323 320,17		0,10	
407	610 550,24	1 323 317,68		0,10	
408	610 479,04	1 323 336,44		0,10	
409	610 390,05	1 323 360,33		0,10	
410	610 327,15	1 323 377,96		0,10	
411	610 295,11	1 323 386,37		0,10	
412	610 206,29	1 323 410,45		0,10	
413	610 034,49	1 323 457,18		0,10	
414	610 003,90	1 323 464,38		0,10	
415	610 002,58	1 323 464,68		0,10	
416	610 000,12	1 323 453,91		0,10	
417	610 000,41	1 323 453,84		0,10	
418	610 011,82	1 323 450,86		0,10	
419	610 012,90	1 323 454,95		0,10	
420	610 134,45	1 323 422,04		0,10	
421	610 144,36	1 323 418,42		0,10	
422	610 179,60	1 323 409,07		0,10	
423	610 200,12	1 323 403,64		0,10	
424	610 228,25	1 323 396,32		0,10	
425	610 252,99	1 323 389,93		0,10	
426	610 276,79	1 323 383,62		0,10	
427	610 293,78	1 323 379,36		0,10	
428	610 332,29	1 323 369,30		0,10	
429	610 387,79	1 323 354,80		0,10	
430	610 415,41	1 323 347,28		0,10	
431	610 460,50	1 323 332,73		0,10	
432	610 509,67	1 323 319,90		0,10	

**Раздел 2**

**Сведения о местоположении границ объекта**

1	2	3	4	5	6
433	610 552,44	1 323 309,52	Аналитический метод	0,10	—
434	610 609,84	1 323 294,55		0,10	
435	610 610,81	1 323 295,53		0,10	
436	610 631,85	1 323 290,73		0,10	
437	610 638,86	1 323 289,52		0,10	
438	610 649,46	1 323 287,12		0,10	
439	610 652,92	1 323 285,76		0,10	
440	610 673,08	1 323 280,55		0,10	
441	610 676,45	1 323 282,54		0,10	
442	610 678,46	1 323 279,13		0,10	
443	610 720,63	1 323 265,75		0,10	
444	610 748,18	1 323 252,87		0,10	
445	610 746,49	1 323 249,24		0,10	
446	610 719,17	1 323 262,01		0,10	
447	610 675,79	1 323 275,78		0,10	
448	610 675,03	1 323 277,06		0,10	
449	610 673,68	1 323 276,27		0,10	
450	610 651,68	1 323 281,95		0,10	
451	610 648,28	1 323 283,28		0,10	
452	610 638,08	1 323 285,60		0,10	
453	610 631,06	1 323 286,81		0,10	
454	610 612,09	1 323 291,13		0,10	
455	610 611,06	1 323 290,09		0,10	
456	610 551,46	1 323 305,64		0,10	
457	610 508,70	1 323 316,02		0,10	
458	610 459,38	1 323 328,89		0,10	
459	610 435,13	1 323 336,72		0,10	
460	610 434,27	1 323 334,05		0,10	
461	610 431,83	1 323 278,44		0,10	
462	610 427,56	1 323 261,32		0,10	
463	610 422,94	1 323 229,76		0,10	
464	610 422,35	1 323 214,87		0,10	
465	610 432,40	1 323 188,07		0,10	
466	610 437,60	1 323 187,21		0,10	
467	610 450,17	1 323 160,59		0,10	
468	610 470,11	1 323 126,18		0,10	
469	610 462,94	1 323 122,03		0,10	
470	610 468,50	1 323 112,43		0,10	
471	610 504,34	1 323 088,56		0,10	
472	610 512,38	1 323 082,35		0,10	
473	610 515,39	1 323 082,95		0,10	
474	610 536,23	1 323 069,07		0,10	
475	610 548,14	1 323 066,96		0,10	
476	610 550,58	1 323 080,68		0,10	
477	610 564,00	1 323 140,53		0,10	
478	610 570,08	1 323 176,36		0,10	
479	610 571,02	1 323 185,30		0,10	
480	610 572,17	1 323 193,09		0,10	
481	610 571,28	1 323 193,23	0,10		
482	610 573,30	1 323 206,91	0,10		
483	610 574,37	1 323 206,75	0,10		
484	610 575,58	1 323 215,91	0,10		
485	610 582,28	1 323 245,69	0,10		
486	610 577,27	1 323 246,85	0,10		
487	610 578,17	1 323 250,75	0,10		

## Раздел 2

## Сведения о местоположении границ объекта

1	2	3	4	5	6
488	610 587,06	1 323 248,70	Аналитический метод	0,10	—
489	610 579,52	1 323 215,21		0,10	
490	610 578,92	1 323 210,80		0,10	
491	610 579,56	1 323 210,71		0,10	
492	610 579,03	1 323 206,75		0,10	
493	610 578,43	1 323 206,83		0,10	
494	610 577,74	1 323 202,21		0,10	
495	610 576,68	1 323 202,37		0,10	
496	610 575,82	1 323 196,60		0,10	
497	610 576,71	1 323 196,46		0,10	
498	610 574,99	1 323 184,80		0,10	
499	610 574,04	1 323 175,81		0,10	
500	610 567,92	1 323 139,75		0,10	
501	610 554,50	1 323 079,89		0,10	
502	610 549,45	1 323 051,43		0,10	
503	610 607,61	1 323 024,75		0,10	
504	610 612,23	1 323 026,62		0,10	
505	610 677,30	1 322 999,08		0,10	
506	610 675,74	1 322 995,40		0,10	
507	610 612,19	1 323 022,29		0,10	
508	610 607,51	1 323 020,40		0,10	
509	610 544,97	1 323 049,09		0,10	
510	610 547,44	1 323 063,02		0,10	
511	610 534,71	1 323 065,28		0,10	
512	610 514,55	1 323 078,70		0,10	
513	610 511,38	1 323 078,07		0,10	
514	610 502,01	1 323 085,31		0,10	
515	610 465,51	1 323 109,61		0,10	
516	610 459,48	1 323 120,02		0,10	
517	610 453,78	1 323 116,72		0,10	
518	610 452,69	1 323 107,75		0,10	
519	610 448,72	1 323 108,24		0,10	
520	610 450,05	1 323 119,18		0,10	
521	610 464,64	1 323 127,64		0,10	
522	610 446,62	1 323 158,73		0,10	
523	610 434,88	1 323 183,61		0,10	
524	610 429,46	1 323 184,51		0,10	
525	610 418,32	1 323 214,22		0,10	
526	610 418,95	1 323 230,13		0,10	
527	610 423,63	1 323 262,10		0,10	
528	610 427,85	1 323 279,01		0,10	
529	610 430,29	1 323 334,77		0,10	
530	610 431,32	1 323 337,95	0,10		
531	610 414,27	1 323 343,45	0,10		
532	610 386,76	1 323 350,93	0,10		
533	610 331,28	1 323 365,43	0,10		
534	610 292,79	1 323 375,48	0,10		
535	610 275,79	1 323 379,75	0,10		
536	610 251,98	1 323 386,06	0,10		
537	610 227,24	1 323 392,44	0,10		
538	610 199,11	1 323 399,77	0,10		
539	610 178,58	1 323 405,21	0,10		
540	610 143,22	1 323 414,58	0,10		
541	610 133,23	1 323 418,23	0,10		
542	610 015,73	1 323 450,04	0,10		

## Раздел 2

## Сведения о местоположении границ объекта

1	2	3	4	5	6
543	610 013,64	1 323 442,14		0,10	
544	610 012,54	1 323 440,37		0,10	
545	610 002,71	1 323 392,12		0,10	
546	609 998,56	1 323 371,21		0,10	
547	609 995,07	1 323 347,67		0,10	
548	609 991,11	1 323 348,25		0,10	
549	609 994,62	1 323 371,89		0,10	
550	609 998,79	1 323 392,91		0,10	
551	610 008,77	1 323 441,87		0,10	
552	610 009,93	1 323 443,74		0,10	
553	610 010,79	1 323 447,00		0,10	
554	609 999,46	1 323 449,96		0,10	
555	609 974,68	1 323 455,62		0,10	
556	609 948,91	1 323 462,26		0,10	
557	609 939,43	1 323 463,86		0,10	
558	609 935,65	1 323 469,17		0,10	
559	609 934,94	1 323 469,29		0,10	
560	609 903,99	1 323 472,91		0,10	
561	609 896,06	1 323 475,25		0,10	
562	609 895,77	1 323 473,10		0,10	
563	609 891,81	1 323 473,64		0,10	
564	609 892,12	1 323 475,97		0,10	
565	609 886,07	1 323 476,91		0,10	
566	609 882,12	1 323 477,53		0,10	
567	609 808,25	1 323 489,01		0,10	
568	609 779,77	1 323 490,55		0,10	
569	609 781,67	1 323 487,12		0,10	
570	609 773,76	1 323 459,63	Аналитический метод	0,10	—
571	609 770,42	1 323 450,45		0,10	
572	609 766,44	1 323 443,06		0,10	
573	609 760,49	1 323 427,26		0,10	
574	609 752,27	1 323 396,83		0,10	
575	609 740,65	1 323 358,11		0,10	
576	609 744,87	1 323 353,67		0,10	
577	609 737,00	1 323 320,75		0,10	
578	609 727,38	1 323 309,25		0,10	
579	609 724,31	1 323 311,81		0,10	
580	609 733,33	1 323 322,59		0,10	
581	609 740,48	1 323 352,49		0,10	
582	609 736,16	1 323 357,04		0,10	
583	609 748,42	1 323 397,93		0,10	
584	609 756,67	1 323 428,49		0,10	
585	609 762,79	1 323 444,72		0,10	
586	609 766,76	1 323 452,09		0,10	
587	609 769,95	1 323 460,87		0,10	
588	609 777,37	1 323 486,63		0,10	
589	609 775,63	1 323 489,78		0,10	
590	609 775,68	1 323 490,77		0,10	
591	609 683,73	1 323 495,75		0,10	
592	609 655,55	1 323 495,50		0,10	
593	609 627,31	1 323 494,22		0,10	
594	609 595,90	1 323 494,53		0,10	
595	609 596,02	1 323 507,13		0,10	
596	609 578,79	1 323 507,30		0,10	
597	609 560,36	1 323 508,06		0,10	

**Раздел 2**

**Сведения о местоположении границ объекта**

<b>1</b>	<b>2</b>	<b>3</b>	<b>4</b>	<b>5</b>	<b>6</b>
598	609 554,80	1 323 507,17	Аналитический метод	0,10	—
599	609 542,64	1 323 508,59		0,10	
600	609 541,40	1 323 497,93		0,10	
601	609 538,29	1 323 498,29		0,10	
602	609 538,04	1 323 496,09		0,10	
603	609 534,07	1 323 496,57		0,10	
604	609 534,32	1 323 498,75		0,10	
605	609 529,81	1 323 499,28		0,10	
606	609 523,57	1 323 494,93		0,10	
607	609 521,51	1 323 468,96		0,10	
608	609 518,95	1 323 461,23		0,10	
609	609 507,83	1 323 424,98		0,10	
610	609 503,04	1 323 411,26		0,10	
611	609 492,72	1 323 377,71		0,10	
612	609 488,89	1 323 378,88		0,10	
613	609 489,31	1 323 380,24		0,10	
614	609 487,68	1 323 380,75		0,10	
615	609 488,91	1 323 384,55		0,10	
616	609 490,49	1 323 384,07		0,10	
617	609 499,24	1 323 412,51		0,10	
618	609 504,78	1 323 428,37		0,10	
619	609 514,42	1 323 460,29		0,10	
620	609 517,56	1 323 469,76		0,10	
621	609 519,74	1 323 497,13		0,10	
622	609 528,76	1 323 503,42		0,10	
623	609 537,89	1 323 502,36		0,10	
624	609 538,43	1 323 507,01		0,10	
625	609 536,57	1 323 507,23		0,10	
626	609 514,30	1 323 508,79		0,10	
627	609 502,46	1 323 510,65		0,10	
628	609 500,03	1 323 507,33		0,10	
629	609 495,78	1 323 507,79		0,10	
630	609 495,01	1 323 509,53		0,10	
631	609 487,19	1 323 510,37		0,10	
632	609 473,50	1 323 512,96		0,10	
633	609 472,09	1 323 505,50		0,10	
634	609 464,60	1 323 506,90		0,10	
635	609 424,81	1 323 513,41		0,10	
636	609 424,07	1 323 515,68		0,10	
637	609 384,23	1 323 524,46		0,10	
638	609 382,63	1 323 522,81		0,10	
639	609 355,57	1 323 529,48		0,10	
640	609 351,78	1 323 530,27		0,10	
641	609 347,25	1 323 508,45		0,10	
642	609 321,92	1 323 468,23		0,10	
643	609 318,53	1 323 470,36		0,10	
644	609 343,48	1 323 509,98		0,10	
645	609 347,87	1 323 531,08		0,10	
646	609 347,84	1 323 531,09		0,10	
647	609 307,64	1 323 541,23		0,10	
648	609 270,43	1 323 551,51		0,10	
649	609 269,16	1 323 554,19		0,10	
650	609 267,67	1 323 553,49	0,10		
651	609 245,65	1 323 561,34	0,10		
652	609 235,80	1 323 565,04	0,10		

## Раздел 2

## Сведения о местоположении границ объекта

1	2	3	4	5	6
653	609 230,31	1 323 567,40	Аналитический метод	0,10	—
654	609 234,27	1 323 576,60		0,10	
655	609 230,84	1 323 578,08		0,10	
656	609 225,23	1 323 580,15		0,10	
657	609 196,09	1 323 592,69		0,10	
658	609 192,26	1 323 583,78		0,10	
659	609 078,66	1 323 632,66		0,10	
660	609 080,25	1 323 636,33		0,10	
661	609 190,16	1 323 589,03		0,10	
662	609 192,42	1 323 594,27		0,10	
663	609 190,94	1 323 594,91		0,10	
664	609 165,41	1 323 604,80		0,10	
665	609 143,95	1 323 620,20		0,10	
666	609 146,28	1 323 623,45		0,10	
667	609 167,33	1 323 608,35		0,10	
668	609 192,45	1 323 598,61		0,10	
669	609 226,71	1 323 583,87		0,10	
670	609 232,32	1 323 581,80		0,10	
671	609 239,53	1 323 578,70		0,10	
672	609 235,57	1 323 569,50		0,10	
673	609 237,30	1 323 568,75		0,10	
674	609 247,02	1 323 565,09		0,10	
675	609 267,46	1 323 557,81		0,10	
676	609 271,06	1 323 559,52		0,10	
677	609 273,26	1 323 554,88		0,10	
678	609 293,76	1 323 549,22		0,10	
679	609 296,96	1 323 560,80		0,10	
680	609 300,82	1 323 559,74		0,10	
681	609 297,62	1 323 548,15		0,10	
682	609 308,66	1 323 545,10		0,10	
683	609 326,51	1 323 540,60		0,10	
684	609 329,83	1 323 553,73		0,10	
685	609 333,70	1 323 552,75		0,10	
686	609 330,39	1 323 539,62		0,10	
687	609 348,74	1 323 534,99		0,10	
688	609 356,46	1 323 533,38		0,10	
689	609 381,35	1 323 527,24		0,10	
690	609 382,90	1 323 528,85		0,10	
691	609 427,17	1 323 519,10		0,10	
692	609 427,86	1 323 516,97		0,10	
693	609 465,29	1 323 510,84		0,10	
694	609 468,90	1 323 510,17		0,10	
695	609 470,32	1 323 517,63		0,10	
696	609 487,78	1 323 514,33		0,10	
697	609 497,74	1 323 513,26		0,10	
698	609 498,37	1 323 511,83		0,10	
699	609 500,67	1 323 514,98		0,10	
700	609 514,75	1 323 512,77		0,10	
701	609 536,91	1 323 511,21		0,10	
702	609 537,14	1 323 513,25		0,10	
703	609 554,71	1 323 511,21		0,10	
704	609 560,12	1 323 512,07		0,10	
705	609 578,90	1 323 511,30		0,10	
706	609 600,06	1 323 511,09		0,10	
707	609 599,94	1 323 498,49		0,10	

**Раздел 2**

**Сведения о местоположении границ объекта**

<b>1</b>	<b>2</b>	<b>3</b>	<b>4</b>	<b>5</b>	<b>6</b>
708	609 627,24	1 323 498,23	Аналитический метод	0,10	—
709	609 655,44	1 323 499,49		0,10	
710	609 683,82	1 323 499,75		0,10	
711	609 808,66	1 323 492,99		0,10	
712	609 896,12	1 323 479,40		0,10	
713	609 904,80	1 323 476,84		0,10	
714	609 935,68	1 323 473,23		0,10	
715	609 937,95	1 323 472,84		0,10	
716	609 941,73	1 323 467,53		0,10	
717	609 949,74	1 323 466,17		0,10	
718	609 975,62	1 323 459,51		0,10	
719	609 996,22	1 323 454,80		0,10	
720	609 998,67	1 323 465,54		0,10	
721	609 871,74	1 323 493,52		0,10	
722	609 858,28	1 323 495,33		0,10	
723	609 824,03	1 323 500,62		0,10	
724	609 697,18	1 323 514,85		0,10	
725	609 697,63	1 323 518,82		0,10	
726	609 738,92	1 323 514,19		0,10	
727	609 739,59	1 323 520,17		0,10	
728	609 743,57	1 323 519,73		0,10	
729	609 742,90	1 323 513,74		0,10	
730	609 796,84	1 323 507,69		0,10	
731	609 797,44	1 323 513,07		0,10	
732	609 804,39	1 323 561,71		0,10	
733	609 799,02	1 323 569,71		0,10	
734	609 810,13	1 323 626,06		0,10	
735	609 800,03	1 323 628,05		0,10	
736	609 777,79	1 323 631,87		0,10	
737	609 769,44	1 323 634,02		0,10	
738	609 768,27	1 323 632,78		0,10	
739	609 764,05	1 323 633,79		0,10	
740	609 750,31	1 323 639,38		0,10	
741	609 744,19	1 323 640,83		0,10	
742	609 743,47	1 323 640,94		0,10	
743	609 743,25	1 323 639,97		0,10	
744	609 739,35	1 323 640,85		0,10	
745	609 739,57	1 323 641,83		0,10	
746	609 734,52	1 323 642,98		0,10	
747	609 730,62	1 323 643,86		0,10	
748	609 677,58	1 323 655,94		0,10	
749	609 673,11	1 323 654,57		0,10	
750	609 663,73	1 323 629,31		0,10	
751	609 660,75	1 323 618,46		0,10	
752	609 650,76	1 323 621,20		0,10	
753	609 645,08	1 323 600,51		0,10	
754	609 643,00	1 323 578,18		0,10	
755	609 621,38	1 323 580,20		0,10	
756	609 621,75	1 323 584,18		0,10	
757	609 639,39	1 323 582,54		0,10	
758	609 641,13	1 323 601,23		0,10	
759	609 646,90	1 323 622,26		0,10	
760	609 622,14	1 323 629,06		0,10	
761	609 592,08	1 323 638,26		0,10	
762	609 533,09	1 323 654,45		0,10	

## Раздел 2

## Сведения о местоположении границ объекта

1	2	3	4	5	6
763	609 528,86	1 323 639,02	Аналитический метод	0,10	—
764	609 512,31	1 323 628,06		0,10	
765	609 460,34	1 323 608,80		0,10	
766	609 433,81	1 323 610,94		0,10	
767	609 430,57	1 323 606,24		0,10	
768	609 403,92	1 323 612,42		0,10	
769	609 400,41	1 323 612,46		0,10	
770	609 400,25	1 323 595,60		0,10	
771	609 389,83	1 323 578,57		0,10	
772	609 376,09	1 323 556,40		0,10	
773	609 372,69	1 323 558,51		0,10	
774	609 386,42	1 323 580,67		0,10	
775	609 396,26	1 323 596,75		0,10	
776	609 396,41	1 323 612,49		0,10	
777	609 386,88	1 323 612,58		0,10	
778	609 384,75	1 323 628,86		0,10	
779	609 327,17	1 323 652,58		0,10	
780	609 309,41	1 323 664,62		0,10	
781	609 266,90	1 323 683,74		0,10	
782	609 264,60	1 323 684,44		0,10	
783	609 261,30	1 323 673,71		0,10	
784	609 257,48	1 323 674,88		0,10	
785	609 260,78	1 323 685,62		0,10	
786	609 258,20	1 323 686,41		0,10	
787	609 213,18	1 323 703,57		0,10	
788	609 136,08	1 323 741,10		0,10	
789	609 112,23	1 323 759,81		0,10	
790	609 103,73	1 323 748,98		0,10	
791	609 107,31	1 323 738,03		0,10	
792	609 110,89	1 323 720,83		0,10	
793	609 112,14	1 323 707,47		0,10	
794	609 108,16	1 323 707,09		0,10	
795	609 106,92	1 323 720,23		0,10	
796	609 106,64	1 323 721,61		0,10	
797	609 104,70	1 323 721,21		0,10	
798	609 103,88	1 323 725,13		0,10	
799	609 105,82	1 323 725,53		0,10	
800	609 103,44	1 323 736,99		0,10	
801	609 099,26	1 323 749,77		0,10	
802	609 109,08	1 323 762,28		0,10	
803	609 085,23	1 323 780,99		0,10	
804	609 080,84	1 323 780,98		0,10	
805	609 068,66	1 323 791,87		0,10	
806	609 067,25	1 323 792,81	0,10		
807	609 060,52	1 323 782,66	0,10		
808	609 065,17	1 323 779,58	0,10		
809	609 066,20	1 323 774,49	0,10		
810	609 064,19	1 323 771,46	0,10		
811	609 054,94	1 323 752,64	0,10		
812	609 044,30	1 323 732,27	0,10		
813	609 014,88	1 323 674,88	0,10		
814	608 994,65	1 323 677,35	0,10		
815	608 987,07	1 323 681,73	0,10		
816	608 982,53	1 323 673,89	0,10		
817	608 951,70	1 323 691,72	0,10		



**Раздел 2**

<b>Сведения о местоположении границ объекта</b>					
<b>1</b>	<b>2</b>	<b>3</b>	<b>4</b>	<b>5</b>	<b>6</b>
818	608 953,71	1 323 695,18	Аналитический метод	0,10	—
819	608 981,07	1 323 679,35		0,10	
820	608 985,61	1 323 687,20		0,10	
821	608 995,94	1 323 681,22		0,10	
822	609 012,59	1 323 679,19		0,10	
823	609 040,75	1 323 734,10		0,10	
824	609 051,37	1 323 754,45		0,10	
825	609 060,71	1 323 773,46		0,10	
826	609 061,95	1 323 775,32		0,10	
827	609 061,58	1 323 777,16		0,10	
828	609 038,65	1 323 792,36		0,10	
829	608 964,31	1 323 842,03		0,10	
830	608 939,10	1 323 858,37		0,10	
831	608 903,31	1 323 879,43		0,10	
832	608 883,96	1 323 874,77		0,10	
833	608 870,91	1 323 874,31		0,10	
834	608 852,22	1 323 869,70		0,10	
835	608 810,89	1 323 882,52		0,10	
836	608 774,69	1 323 898,09		0,10	
837	608 731,14	1 323 927,28		0,10	
838	608 735,49	1 323 933,77		0,10	
839	608 733,52	1 323 935,09		0,10	
840	608 724,59	1 323 939,05		0,10	
841	608 687,73	1 323 961,61		0,10	
842	608 682,99	1 323 953,88		0,10	
843	608 670,25	1 323 961,68		0,10	
844	608 651,33	1 323 971,78		0,10	
845	608 566,40	1 324 025,44		0,10	
846	608 546,82	1 324 046,21		0,10	
847	608 549,73	1 324 048,95		0,10	
848	608 568,96	1 324 028,56		0,10	
849	608 653,34	1 323 975,24		0,10	
850	608 672,24	1 323 965,15		0,10	
851	608 681,67	1 323 959,38		0,10	
852	608 686,40	1 323 967,11		0,10	
853	608 696,45	1 323 960,96		0,10	
854	608 697,73	1 323 963,05		0,10	
855	608 701,14	1 323 960,96		0,10	
856	608 699,86	1 323 958,87		0,10	
857	608 702,56	1 323 957,22		0,10	
858	608 705,97	1 323 955,14		0,10	
859	608 726,45	1 323 942,60		0,10	
860	608 735,46	1 323 938,61	0,10		
861	608 741,04	1 323 934,87	0,10		
862	608 736,69	1 323 928,38	0,10		
863	608 776,61	1 323 901,62	0,10		
864	608 812,27	1 323 886,28	0,10		
865	608 852,34	1 323 873,85	0,10		
866	608 870,35	1 323 878,29	0,10		
867	608 883,42	1 323 878,76	0,10		
868	608 903,95	1 323 883,70	0,10		
869	608 941,20	1 323 861,77	0,10		
870	608 966,51	1 323 845,37	0,10		
871	609 040,87	1 323 795,69	0,10		
872	609 057,19	1 323 784,87	0,10		

## Раздел 2

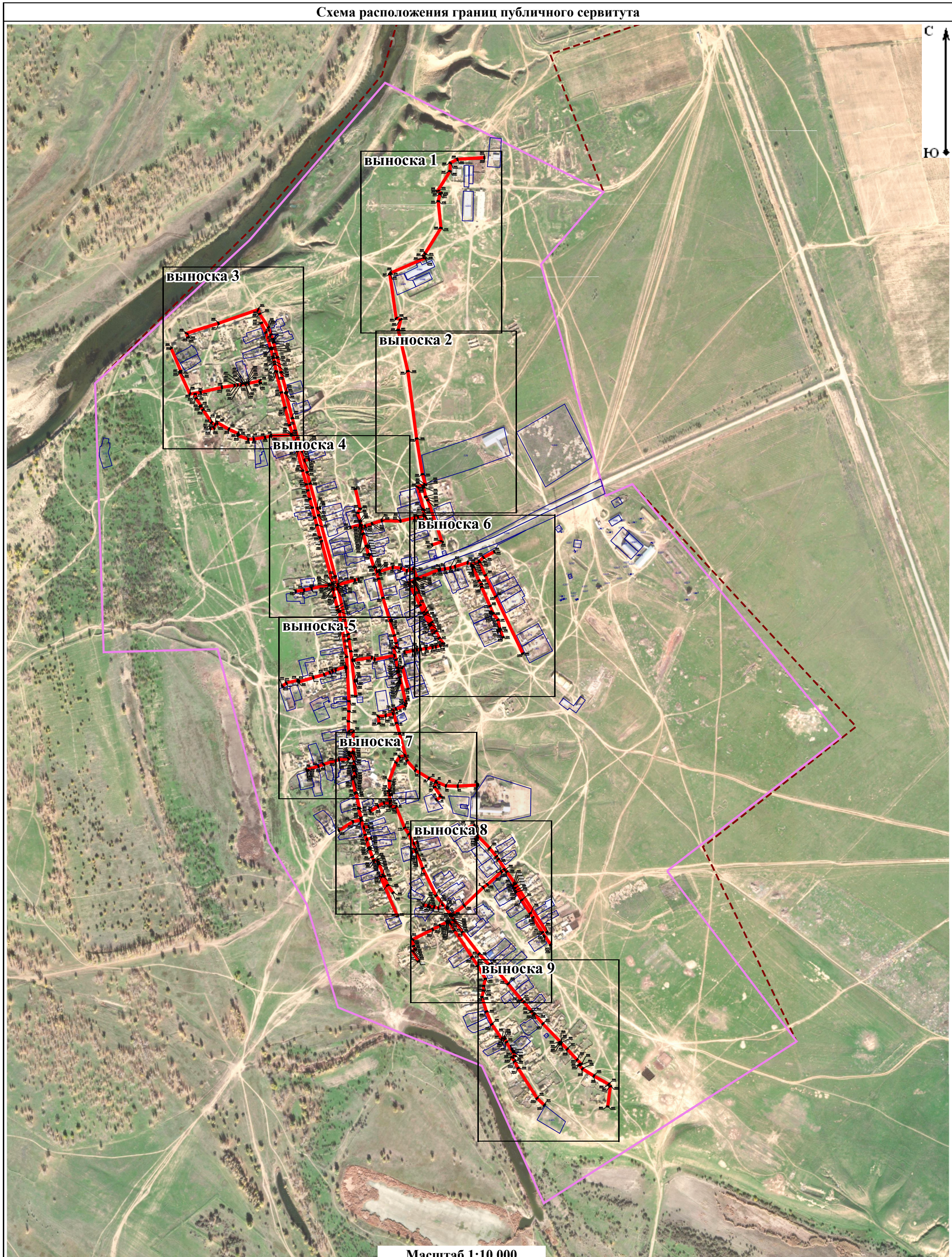
## Сведения о местоположении границ объекта

1	2	3	4	5	6
873	609 063,92	1 323 795,02		0,10	
874	609 033,95	1 323 814,88		0,10	
875	608 972,30	1 323 861,98		0,10	
876	608 940,65	1 323 891,91		0,10	
877	608 942,17	1 323 898,26		0,10	
878	608 887,86	1 323 943,89		0,10	
879	608 842,59	1 323 981,80		0,10	
880	608 836,67	1 323 988,45		0,10	
881	608 812,26	1 324 009,36		0,10	
882	608 810,27	1 324 008,69		0,10	
883	608 801,89	1 324 016,02		0,10	
884	608 802,40	1 324 018,61		0,10	
885	608 775,78	1 324 041,93		0,10	
886	608 725,61	1 324 090,13		0,10	
887	608 721,67	1 324 089,11		0,10	
888	608 719,18	1 324 091,64		0,10	
889	608 720,03	1 324 094,68		0,10	
890	608 704,39	1 324 110,59		0,10	
891	608 674,39	1 324 138,07		0,10	
892	608 664,76	1 324 147,41		0,10	
893	608 660,03	1 324 142,54		0,10	
894	608 648,86	1 324 153,37		0,10	
895	608 628,57	1 324 185,83		0,10	
896	608 605,59	1 324 227,48		0,10	
897	608 600,72	1 324 230,94		0,10	
898	608 544,54	1 324 223,71		0,10	
899	608 544,03	1 324 227,67		0,10	
900	608 601,76	1 324 235,11	Аналитический метод	0,10	—
901	608 608,65	1 324 230,22		0,10	
902	608 632,02	1 324 187,86		0,10	
903	608 652,00	1 324 155,90		0,10	
904	608 659,95	1 324 148,19		0,10	
905	608 664,68	1 324 153,07		0,10	
906	608 677,14	1 324 140,98		0,10	
907	608 707,17	1 324 113,47		0,10	
908	608 724,50	1 324 095,84		0,10	
909	608 723,94	1 324 093,83		0,10	
910	608 726,77	1 324 094,56		0,10	
911	608 778,48	1 324 044,88		0,10	
912	608 806,78	1 324 020,10		0,10	
913	608 806,26	1 324 017,51		0,10	
914	608 811,17	1 324 013,22		0,10	
915	608 813,13	1 324 013,89		0,10	
916	608 839,48	1 323 991,31		0,10	
917	608 845,38	1 323 984,67		0,10	
918	608 890,43	1 323 946,96		0,10	
919	608 946,63	1 323 899,73		0,10	
920	608 945,08	1 323 893,23		0,10	
921	608 974,89	1 323 865,03		0,10	
922	609 036,27	1 323 818,14		0,10	
923	609 071,11	1 323 795,05		0,10	
924	609 079,02	1 323 787,97		0,10	
925	609 081,64	1 323 790,90		0,10	
926	609 107,64	1 323 823,49		0,10	
927	609 158,82	1 323 876,82		0,10	





Схема расположения границ публичного сервитута



Масштаб 1:10 000

Условные обозначения:

- - проектные границы публичного сервитута
- - проектное местоположение инженерного сооружения
- - границы земельных участков по данным ЕГРН
- - границы кадастровых кварталов по данным ЕГРН
- - - - установленные границы административно-территориальных образований (граница населенного пункта с.Ново-Николаевка )
- - характерные точки публичного сервитута
- 30:01:100201:2 - кадастровые номера земельных участков по данным ЕГРН
- 30:01:100201 - номера кадастровых кварталов по данным ЕГРН

выноски 1



МО Астраханская область  
Ахтубинский р-н  
с. Ново-Николаевка

30:01:070202

Масштаб 1:1 500

Условные обозначения:

- проектные границы публичного сервитута
- проектное местоположение инженерного сооружения
- границы земельных участков по данным ЕГРН
- границы кадастровых кварталов по данным ЕГРН
- характерные точки публичного сервитута
- установленные границы административно-территориальных образований (граница населенного пункта с.Ново-Николаевка )
- 30:01:100201:2 - кадастровые номера земельных участков по данным ЕГРН
- 30:01:100201 - номера кадастровых кварталов по данным ЕГРН

выноски 2



МО Астраханская область  
Ахтубинский р-н  
с. Ново-Николаевка

30:01:070202

Масштаб 1:1 500

Условные обозначения:

- проектные границы публичного сервитута
- проектное местоположение инженерного сооружения
- характерные точки публичного сервитута
- границы земельных участков по данным ЕГРН
- границы кадастровых кварталов по данным ЕГРН
- установленные границы административно-территориальных образований (граница населенного пункта с.Ново-Николаевка )
- 30:01:100201:2 - кадастровые номера земельных участков по данным ЕГРН
- 30:01:100201 - номера кадастровых кварталов по данным ЕГРН



**Условные обозначения:**

- - проектные границы публичного сервитута
  - - проектное местоположение инженерного сооружения
  - - границы земельных участков по данным ЕГРН
  - - - - границы кадастровых кварталов по данным ЕГРН
  - - - - установленные границы административно-территориальных образований (граница населенного пункта с.Ново-Николаевка )
  - - характерные точки публичного сервитута
  - - границы земельных участков по данным ЕГРН
  - - - - границы кадастровых кварталов по данным ЕГРН
- 30:01:100201:2 - кадастровые номера земельных участков по данным ЕГРН
- 30:01:100201 - номера кадастровых кварталов по данным ЕГРН

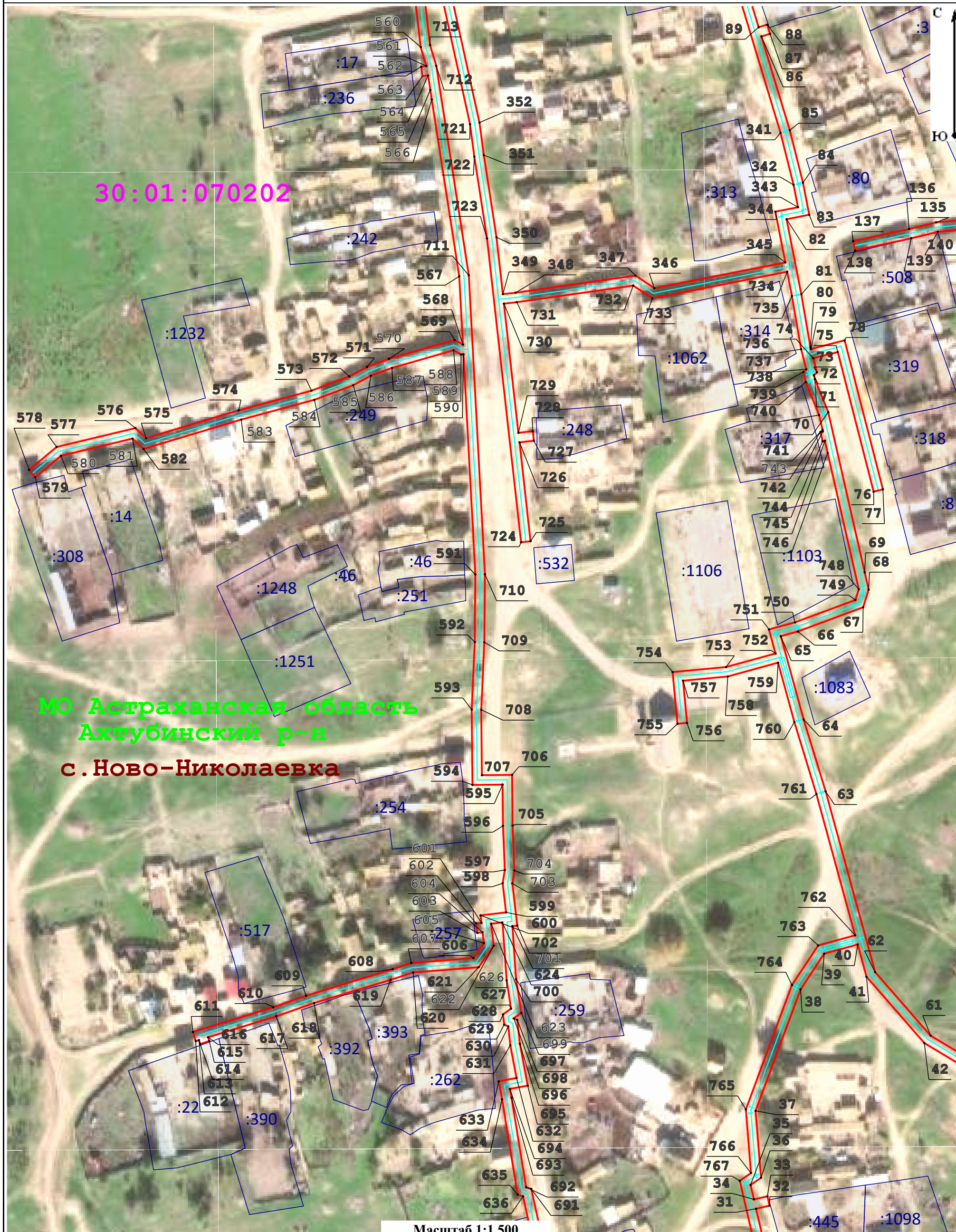


выноски 4



Условные обозначения:

- - проектные границы публичного сервитута
- - проектное местоположение инженерного сооружения
- - границы земельных участков по данным ЕГРН
- - границы кадастровых кварталов по данным ЕГРН
- - установленные границы административно-территориальных образований (граница населенного пункта с.Ново-Николаевка )
- - характерные точки публичного сервитута
- 30:01:100201:2 - кадастровые номера земельных участков по данным ЕГРН
- 30:01:100201 - номера кадастровых кварталов по данным ЕГРН



Условные обозначения:

- - проектные границы публичного сервитута
- - проектное местоположение инженерного сооружения
- - границы земельных участков по данным ЕГРН
- - границы кадастровых кварталов по данным ЕГРН
- - установленные границы административно-территориальных образований (граница населенного пункта с.Ново-Николаевка )
- - характерные точки публичного сервитута
- 30:01:100201:2 - кадастровые номера земельных участков по данным ЕГРН
- 30:01:100201 - номера кадастровых кварталов по данным ЕГРН

Выноска 6



**МО Астраханская область**  
**Ахтубинский р-н**  
**с. Ново-Николаевка**

Масштаб 1:1 500

Условные обозначения:

- - проектные границы публичного сервитута
- - проектное местоположение инженерного сооружения
- - границы земельных участков по данным ЕГРН
- - границы кадастровых кварталов по данным ЕГРН
- - установленные границы административно-территориальных образований (граница населенного пункта с.Ново-Николаевка )
- - характерные точки публичного сервитута
- 30:01:100201:2 - кадастровые номера земельных участков по данным ЕГРН
- 30:01:100201 - номера кадастровых кварталов по данным ЕГРН

Схема расположения границ публичного сервитута

Выноска 7



Условные обозначения:

- - проектные границы публичного сервитута
- - проектное местоположение инженерного сооружения
- - границы земельных участков по данным ЕГРН
- - границы кадастровых кварталов по данным ЕГРН
- - установленные границы административно-территориальных образований (граница населенного пункта с.Ново-Николаевка )
- - характерные точки публичного сервитута
- 30:01:100201:2 - кадастровые номера земельных участков по данным ЕГРН
- 30:01:100201 - номера кадастровых кварталов по данным ЕГРН



Условные обозначения:

- - проектные границы публичного сервитута
- - проектное местоположение инженерного сооружения
- - границы земельных участков по данным ЕГРН
- - границы кадастровых кварталов по данным ЕГРН
- - установленные границы административно-территориальных образований (граница населенного пункта с.Ново-Николаевка )
- - характерные точки публичного сервитута
- 30:01:100201:2 - кадастровые номера земельных участков по данным ЕГРН
- 30:01:100201 - номера кадастровых кварталов по данным ЕГРН

выноски 9



МО Астраханская область  
 Ахтубинский р-н  
 с. Ново-Николаевка

30:01:070202

Масштаб 1:1 500

Условные обозначения:

- - проектные границы публичного сервитута
- - проектное местоположение инженерного сооружения
- - границы земельных участков по данным ЕГРН
- - границы кадастровых кварталов по данным ЕГРН
- - установленные границы административно-территориальных образований (граница населенного пункта с.Ново-Николаевка )
- - характерные точки публичного сервитута
- 30:01:100201:2 - кадастровые номера земельных участков по данным ЕГРН
- 30:01:100201 - номера кадастровых кварталов по данным ЕГРН

Верно: